

## СТИСЛА ПОЯСНЮВАЛЬНА ЗАПИСКА

1. Стаціонарна тимчасова споруда для здійснення підприємницької діяльності ФОП Заболотна В.І., розташована за адресою: вул. Хімічна, 31.

Ступінь вогнестійкості – IIIа.

Габаритні розміри ТС – 3,5 м х 3,0 м.

Загальна висота ТС – 2,50 м.

Площа забудови ТС – 10,5 м<sup>2</sup>.

Загальна площа ТС – 9,04 м<sup>2</sup>.

ТС встановлюється без закладення фундаменту на існуючому асфальтобетонному покритті.

Основні конструкції виконані по металевому каркасу.

Стіни споруди виконані по типу «Сендвич», товщиною 100мм з утеплювачем та обшивкою.

Зовнішня обробка – окрашені листи профільованої сталі.

Утеплювач – мінераловатні мати.

Внутрішня обробка: стіни - листи ламінованого ДСП, стеля - гіпсокартон.

Підлога в приміщенні - утеплений лінолеум.

Покрівля – по металевим прогонам і решетуванню з покриттям із профільованого сталевих листа, з утеплювачем з мінераловатних плит, гідро- та пароізоляцією.

Віконні та дверні отвори заповнені металопластиковими блоками.

Несучі конструкції покриття - металеві ферми.

2. Стаціонарна тимчасова споруда забезпечена електроенергією з підключенням к існуючим внутрішньоквартальним мережам. Точка підключення – опора, що розташована поряд з ТС.

Освітлення приміщень виконане стельовими світильниками з люмінесцентними лампами.

Для урахування електроенергії на вводі встановлено ввідно-лічильний ящик типу ПВУ.

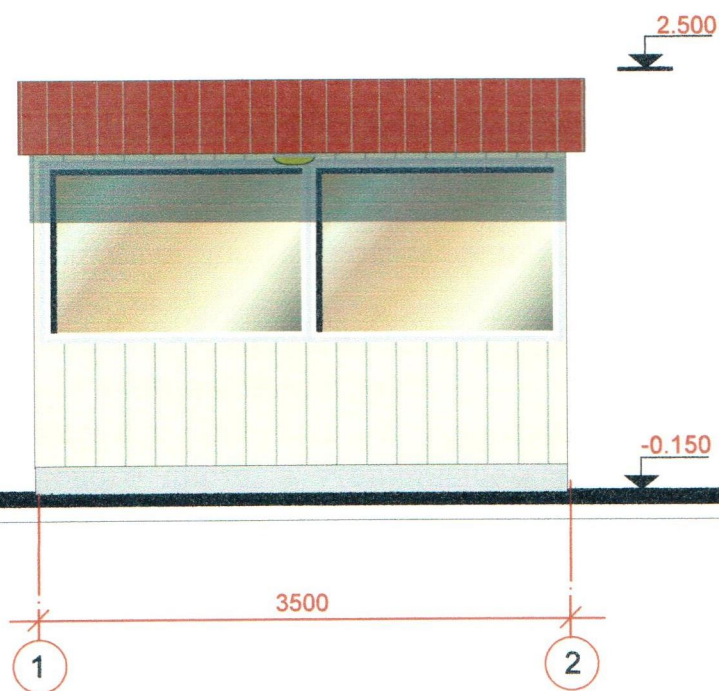
Захист мереж від дії струмів коротких замикань і перенавантаження здійснюється автоматичними вимикачами щитка.

Електропостачання – згідно договору про користування електричною енергією з ВАТ «Одесаобленерго», та відповідно ТУ.

3. Благоустрій прилеглої території виконується згідно з планом благоустрою. Освітлення території передбачене світильниками, що розміщуються на головному фасаді ТС.

# ЕСКІЗИ ФАСАДІВ ТС М 1:50

в осях 1-2



Директор ТОВ "ЕКО Містобудівельник"

Архітектор



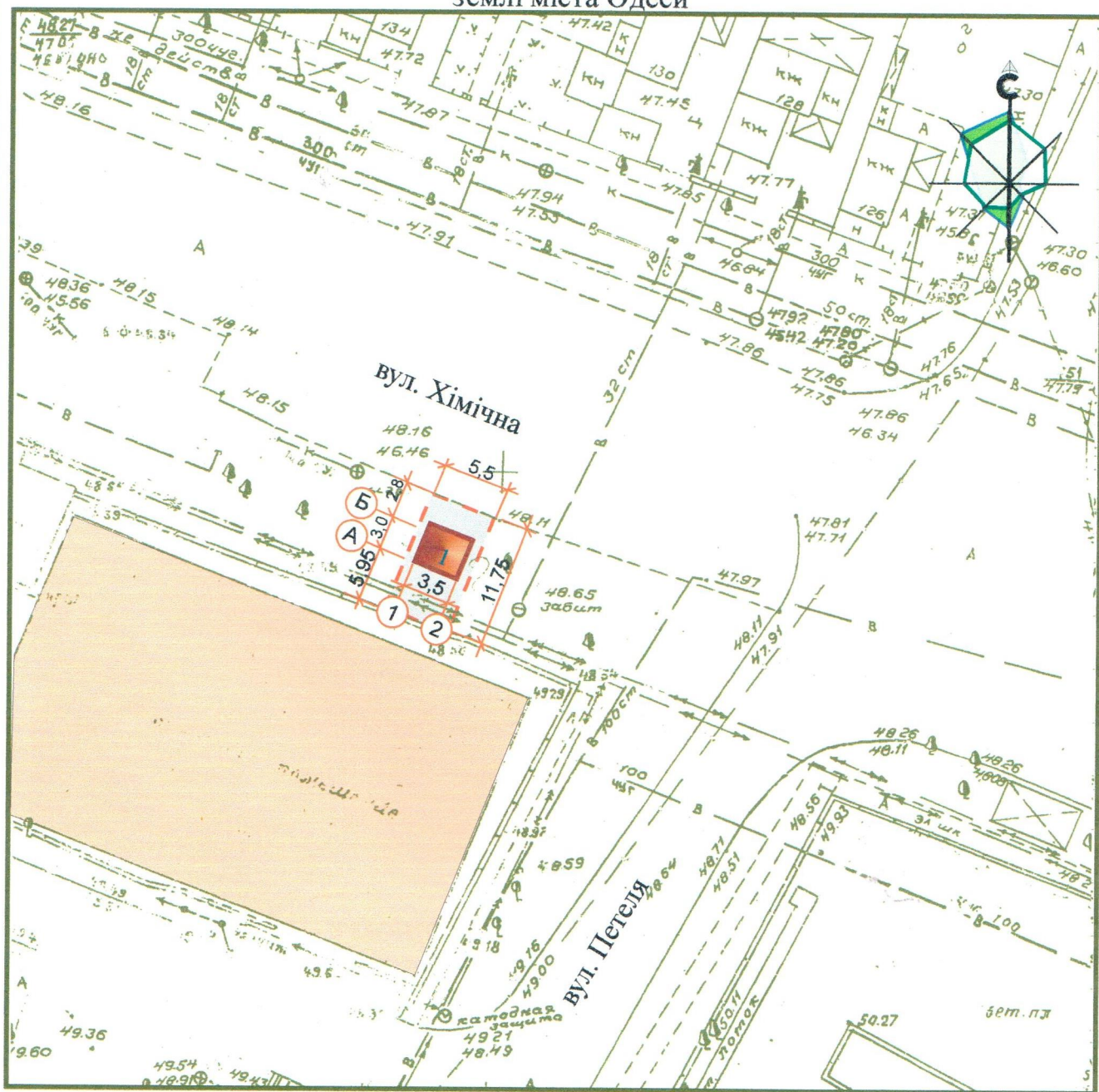
Л.І. Графова

О.А. Спінул



# СХЕМА РОЗМІЩЕННЯ ТС М 1:500

Площа земельної ділянки згідно з документами на землекористування –  
землі міста Одеси



Експлікація:

- 1) місце розташування ТС;
- 2) червоні лінії;
- 3) лінії регулювання забудови;
- 4) місця підключення до інженерних мереж.

УМОВНІ ПОЗНАЧЕННЯ :



ТС ФОП Заболотна В.І.



межа благоустрою

Існуюча забудова

Директор ТОВ "ЕКО Містобудівельник"

Архітектор



Л.І. Графова

О.А. Спінул



The map is a technical drawing of a residential area. It features a grid of streets and numerous building footprints. Key streets include 'Хімічна вул.' (Chemical Street) running horizontally across the middle, and 'Пестеля вул.' (Pestel Street) running diagonally from the top left towards the bottom right. A red circle is drawn on 'Хімічна вул.' near the intersection with 'Пестеля вул.', with a black line extending from it towards the bottom right. The map is filled with various labels, including 'КХ' (KKh), 'К' (K), '20К' (20K), '40К' (40K), '50К' (50K), '100К' (100K), '120К' (120K), '140К' (140K), '160К' (160K), '180К' (180K), '200К' (200K), '220К' (220K), '240К' (240K), '260К' (260K), '280К' (280K), '300К' (300K), '320К' (320K), '340К' (340K), '360К' (360K), '380К' (380K), '400К' (400K), '420К' (420K), '440К' (440K), '460К' (460K), '480К' (480K), '500К' (500K), '520К' (520K), '540К' (540K), '560К' (560K), '580К' (580K), '600К' (600K), '620К' (620K), '640К' (640K), '660К' (660K), '680К' (680K), '700К' (700K), '720К' (720K), '740К' (740K), '760К' (760K), '780К' (780K), '800К' (800K), '820К' (820K), '840К' (840K), '860К' (860K), '880К' (880K), '900К' (900K), '920К' (920K), '940К' (940K), '960К' (960K), '980К' (980K), '1000К' (1000K), '1020К' (1020K), '1040К' (1040K), '1060К' (1060K), '1080К' (1080K), '1100К' (1100K), '1120К' (1120K), '1140К' (1140K), '1160К' (1160K), '1180К' (1180K), '1200К' (1200K), '1220К' (1220K), '1240К' (1240K), '1260К' (1260K), '1280К' (1280K), '1300К' (1300K), '1320К' (1320K), '1340К' (1340K), '1360К' (1360K), '1380К' (1380K), '1400К' (1400K), '1420К' (1420K), '1440К' (1440K), '1460К' (1460K), '1480К' (1480K), '1500К' (1500K), '1520К' (1520K), '1540К' (1540K), '1560К' (1560K), '1580К' (1580K), '1600К' (1600K), '1620К' (1620K), '1640К' (1640K), '1660К' (1660K), '1680К' (1680K), '1700К' (1700K), '1720К' (1720K), '1740К' (1740K), '1760К' (1760K), '1780К' (1780K), '1800К' (1800K), '1820К' (1820K), '1840К' (1840K), '1860К' (1860K), '1880К' (1880K), '1900К' (1900K), '1920К' (1920K), '1940К' (1940K), '1960К' (1960K), '1980К' (1980K), '2000К' (2000K), '2020К' (2020K), '2040К' (2040K), '2060К' (2060K), '2080К' (2080K), '2100К' (2100K), '2120К' (2120K), '2140К' (2140K), '2160К' (2160K), '2180К' (2180K), '2200К' (2200K), '2220К' (2220K), '2240К' (2240K), '2260К' (2260K), '2280К' (2280K), '2300К' (2300K), '2320К' (2320K), '2340К' (2340K), '2360К' (2360K), '2380К' (2380K), '2400К' (2400K), '2420К' (2420K), '2440К' (2440K), '2460К' (2460K), '2480К' (2480K), '2500К' (2500K), '2520К' (2520K), '2540К' (2540K), '2560К' (2560K), '2580К' (2580K), '2600К' (2600K), '2620К' (2620K), '2640К' (2640K), '2660К' (2660K), '2680К' (2680K), '2700К' (2700K), '2720К' (2720K), '2740К' (2740K), '2760К' (2760K), '2780К' (2780K), '2800К' (2800K), '2820К' (2820K), '2840К' (2840K), '2860К' (2860K), '2880К' (2880K), '2900К' (2900K), '2920К' (2920K), '2940К' (2940K), '2960К' (2960K), '2980К' (2980K), '3000К' (3000K), '3020К' (3020K), '3040К' (3040K), '3060К' (3060K), '3080К' (3080K), '3100К' (3100K), '3120К' (3120K), '3140К' (3140K), '3160К' (3160K), '3180К' (3180K), '3200К' (3200K), '3220К' (3220K), '3240К' (3240K), '3260К' (3260K), '3280К' (3280K), '3300К' (3300K), '3320К' (3320K), '3340К' (3340K), '3360К' (3360K), '3380К' (3380K), '3400К' (3400K), '3420К' (3420K), '3440К' (3440K), '3460К' (3460K), '3480К' (3480K), '3500К' (3500K), '3520К' (3520K), '3540К' (3540K), '3560К' (3560K), '3580К' (3580K), '3600К' (3600K), '3620К' (3620K), '3640К' (3640K), '3660К' (3660K), '3680К' (3680K), '3700К' (3700K), '3720К' (3720K), '3740К' (3740K), '3760К' (3760K), '3780К' (3780K), '3800К' (3800K), '3820К' (3820K), '3840К' (3840K), '3860К' (3860K), '3880К' (3880K), '3900К' (3900K), '3920К' (3920K), '3940К' (3940K), '3960К' (3960K), '3980К' (3980K), '4000К' (4000K), '4020К' (4020K), '4040К' (4040K), '4060К' (4060K), '4080К' (4080K), '4100К' (4100K), '4120К' (4120K), '4140К' (4140K), '4160К' (4160K), '4180К' (4180K), '4200К' (4200K), '4220К' (4220K), '4240К' (4240K), '4260К' (4260K), '4280К' (4280K), '4300К' (4300K), '4320К' (4320K), '4340К' (4340K), '4360К' (4360K), '4380К' (4380K), '4400К' (4400K), '4420К' (4420K), '4440К' (4440K), '4460К' (4460K), '4480К' (4480K), '4500К' (4500K), '4520К' (4520K), '4540К' (4540K), '4560К' (4560K), '4580К' (4580K), '4600К' (4600K), '4620К' (4620K), '4640К' (4640K), '4660К' (4660K), '4680К' (4680K), '4700К' (4700K), '4720К' (4720K), '4740К' (4740K), '4760К' (4760K), '4780К' (4780K), '4800К' (4800K), '4820К' (4820K), '4840К' (4840K), '4860К' (4860K), '4880К' (4880K), '4900К' (4900K), '4920К' (4920K), '4940К' (4940K), '4960К' (4960K), '4980К' (4980K), '5000К' (5000K), '5020К' (5020K), '5040К' (5040K), '5060К' (5060K), '5080К' (5080K), '5100К' (5100K), '5120К' (5120K), '5140К' (5140K), '5160К' (5160K), '5180К' (5180K), '5200К' (5200K), '5220К' (5220K), '5240К' (5240K), '5260К' (5260K), '5280К' (5280K), '5300К' (5300K), '5320К' (5320K), '5340К' (5340K), '5360К' (5360K), '5380К' (5380K), '5400К' (5400K), '5420К' (5420K), '5440К' (5440K), '5460К' (5460K), '5480К' (5480K), '5500К' (5500K), '5520К' (5520K), '5540К' (5540K), '5560К' (5560K), '5580К' (5580K), '5600К' (5600K), '5620К' (5620K), '5640К' (5640K), '5660К' (5660K), '5680К

Директор ТОВ "ЕКО Містобудівельник"

Л.И. Графова

## Архітектор

О.А. Спінул



## ПАСПОРТ ПРИВ'ЯЗКИ

315/  
16

Стаціонарна тимчасова споруда (існуюча) – кіоск  
(загальна площа твердого покриття 10,50м<sup>2</sup>)  
м. Одеса, вул. Хімічна, 31  
(Малиновський район)  
(назва ТС, адреса)

Замовник: ФОП Заболотна В.І.  
(найменування, П.І.Б, реквізити замовника)  
65028, м. Одеса, вул. Прохорівська, 4-В, кв.8  
Ідентифікаційний номер: 2061020345

Примірник № 2

Реєстраційний № 01-06/335

Паспорт прив'язки виданий:  
департамент архітектури та містобудування Одеської міської ради

Заступник  
директора департаменту  І.В. Тітов  
(керівник(заступник керівника) органу з питань містобудування та архітектури)

Паспорт прив'язки дійсний до «01» 03 20 23 року

Паспорт прив'язки продовжено до «    » 20 року

\_\_\_\_\_  
(посада) (підпис) (прізвище, ініціали)

Паспорт прив'язки продовжено до «    » 20 року

\_\_\_\_\_  
(посада) (підпис) (прізвище, ініціали)

Паспорт прив'язки продовжено до «    » 20 року

\_\_\_\_\_  
(посада) (підпис) (прізвище, ініціали)

Паспорт прив'язки продовжено до «    » 20 року

\_\_\_\_\_  
(посада) (підпис) (прізвище, ініціали)



Дата видачі 14 03 20 16 року

01-06/335  
14.12.14

ФОП Заболотна В.І.  
65028, м. Одеса,  
вул. Прохоровська, 4-В, кв. 8

Управління архітектури та містобудування Одеської міської ради розглянуло Вашу заяву від 04.03.2016р. № 01-06/335 про відповідність намірів, щодо розміщення тимчасової споруди за адресою: вул. Хімічна, 31.

Розглянувши, представлені Вами матеріали, управління погоджує місце розміщення тимчасової споруди (кіоск) площею 10,50м<sup>2</sup> за вищевказаною адресою, на термін дії висновку управління розвитку споживчого ринку та захисту прав споживачів.

Вам необхідно отримати погодження органів пожежозахисту та ДАї міста.

Для отримання паспорту прив'язки ТС, Вам необхідно звернутися з відповідною заявою до управління надання адміністративних послуг Одеської міської ради, прикривши документи та графічні матеріали, перелік яких визначено «Порядку розміщення ТС для ведення підприємницької діяльності», затвердженого наказом Міністерства регіонального розвитку, будівництва та житлово-комунального господарства України від 21.10.2011р. №244, та «Правил розміщення тимчасових споруд для провадження підприємницької діяльності у м. Одесі», затверджених рішенням Одеської міської ради від 09.10.2013 р. № 3961-VI.

Зовнішній вигляд ТС повинен відповідати затвердженому архітектурному типу.

Даний лист не є підставою або дозволом для установки (монтажу) ТС. Відповідальність за достовірність наданих матеріалів несе замовник.

В.о. першого заступника  
начальника управління

М.О.Шайденко

