

СТИСЛА ПОЯСНЮВАЛЬНА ЗАПИСКА

1. Стаціонарна тимчасова споруда для здійснення підприємницької діяльності має приміщення для тимчасового перебування людей.

За умовну позначку ± 0.000 прийнятий рівень чистої підлоги ТС.

Ступінь вогнестійкості - IIIа.

Стаціонарна тимчасова споруда являє собою павільон прямокутної форми в плані, з габаритними розмірами - 6,8 х 3,9 м.

Загальна площа ТС - 26,52 м².

Внутрішня висота від рівня чистої підлоги складає - 2,6 м.

Загальна висота складає - 3,1 м.

Грунт заснування, до встановлення ТС, ретельно утрамбовується щебнем та укладається бетонна тротуарна плитка. ТС встановлюється без улаштування фундаменту.

Стіни споруди запроектовані товщиною 100 мм із утеплювачем з мінеральної вати та обшивкою з обох сторін.

Обшивка стін по каркасу: зовнішня - композитні матеріали типу "Алюкобонд"; внутрішня (стіни та стеля) гіпсокартонні листи.

Підлога - дерев'яні дошки 40 мм по металевому каркасу з утеплювачем з мінераловатних плит та покриття з негорючого матеріалу.

Покрівля - по металевим прогонам і решетуванню з покриттям покрівельними профільованими металевими листами, з утеплювачем з мінераловатних плит, гідро- і пароізоляцією.

Вікна та двері - металопластикові з вакуумними склопакетами.

2. Стаціонарна тимчасова споруда підключається до мереж електропостачання згідно з діючими нормами та ТУ. Точка підключення - згідно з ТУ.

Опалення - електричне зі встановленням навісних електро-конвекторів з регулюванням температури.

Освітлення приміщення виконується світильниками з люмінісцентними лампами.

Розподільні мережі виконані проводами з мідними жилами, що прокладені у трубах та приховані в обшивці стін.

Захист мереж від дії струмів коротких замикань та перевантажень здійснюється автоматичними вимикачами щитка.

3. Благоустрій прилеглої території виконується згідно з планом благоустрою.

Освітлення території передбачене світильниками, що розміщуються на головному фасаді ТС.

В.о.директора ТОВ "АРХІ-ТЕКсТУриця"

Головний інженер

Кваліфікаційний сертифікат серія АР № 012191

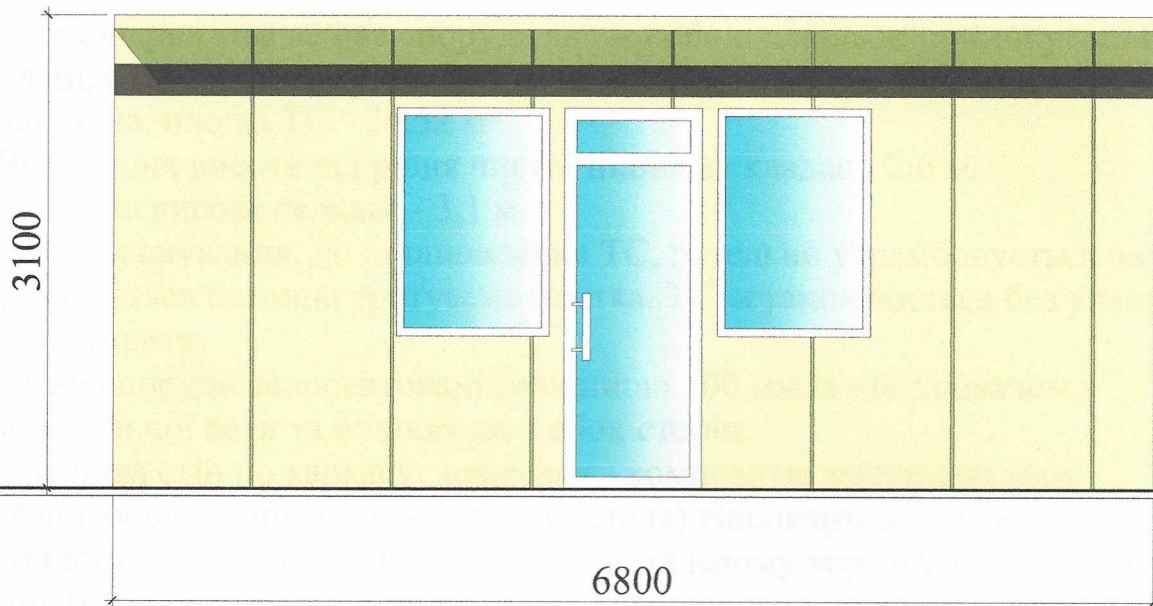
В.В. Сліченко

Т.Т. Євченко

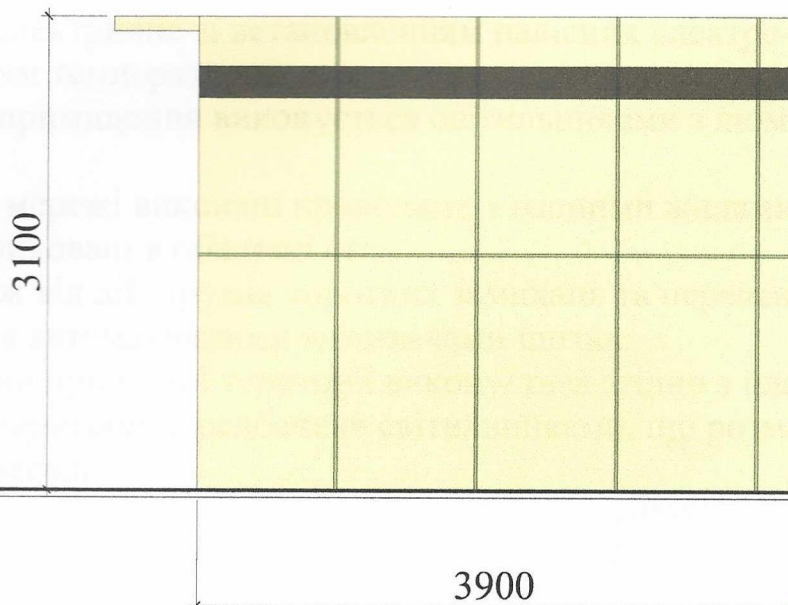


ЕСКІЗИ ФАСАДІВ ТС

Головний фасад ТС М 1:50



Бічний фасад ТС М 1:50



В.о.директора ТОВ "АРХІ-ТЕКСТУРЦІЯ"

Головний інженер

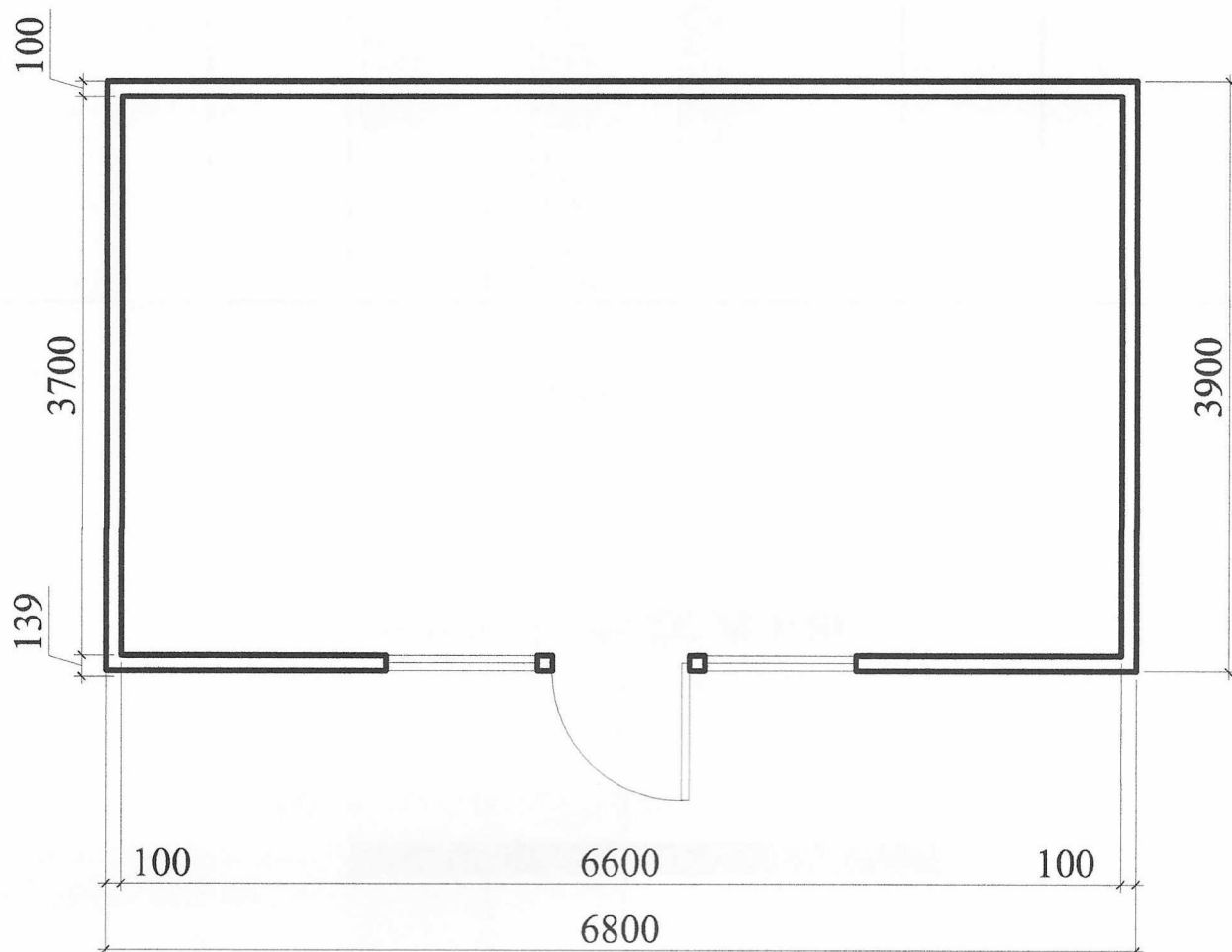
Кваліфікаційний сертифікат серія АР № 012191

В.В. Сліпченко

Т.Т. Євченко



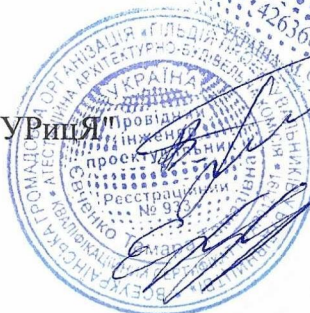
План ТС М 1:50



В.о.директора ТОВ "АРХІ-ТЕКСТУРІЯ"

Головний інженер

Кваліфікаційний сертифікат серія АР № 012191

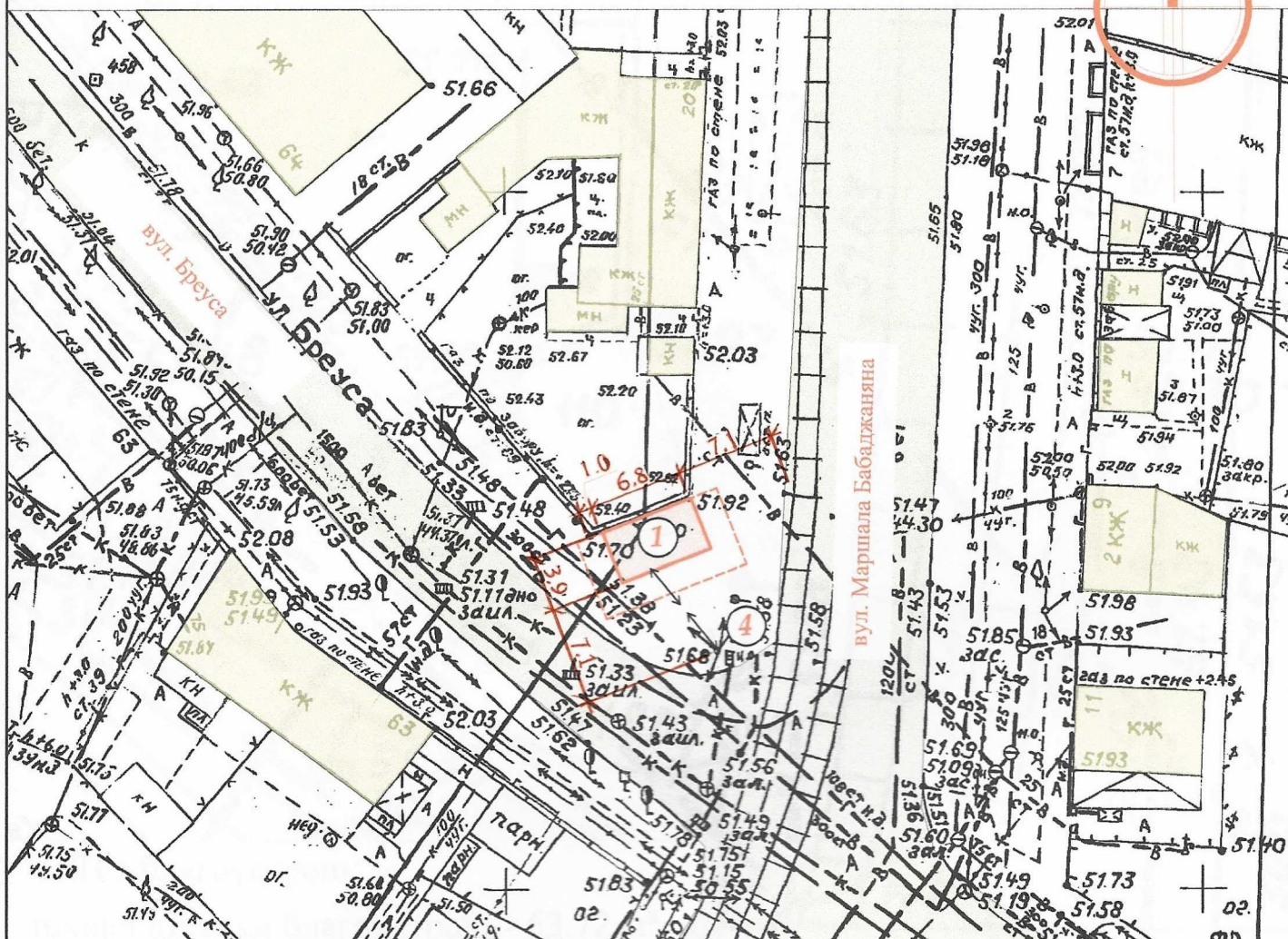


В.В. Сліпченко

Т.Т. Євченко

СХЕМА РОЗМІЩЕННЯ ТС М 1:500

Площа земельної ділянки згідно з документами
на землекористування - землі міста



Експлікація:

- 1) місце розташування ТС;
- 2) червоні лінії;
- 3) лінії регулювання забудови;
- 4) місця підключення до інженерних мереж.

Умовні позначення:

- проєктна ТС
- межа благоустрою ділянки розміщення ТС
- існуючі будівлі
- існуючі дороги
- підключення до мереж електропостачання

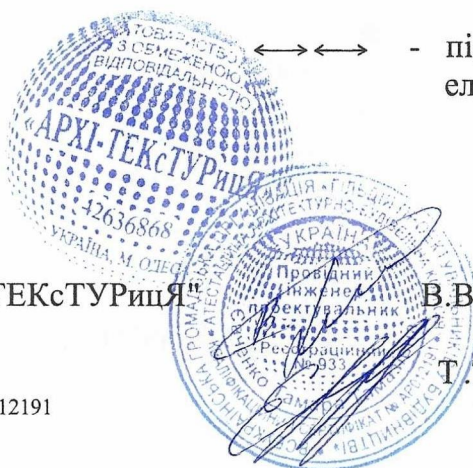
В.о.директора ТОВ "АРХІ-ТЕКСТУРІЯ"

Головний інженер

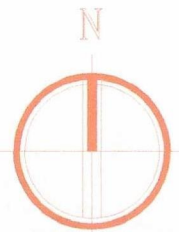
Кваліфікаційний сертифікат серія АР № 012191

В.В. Сліпченко

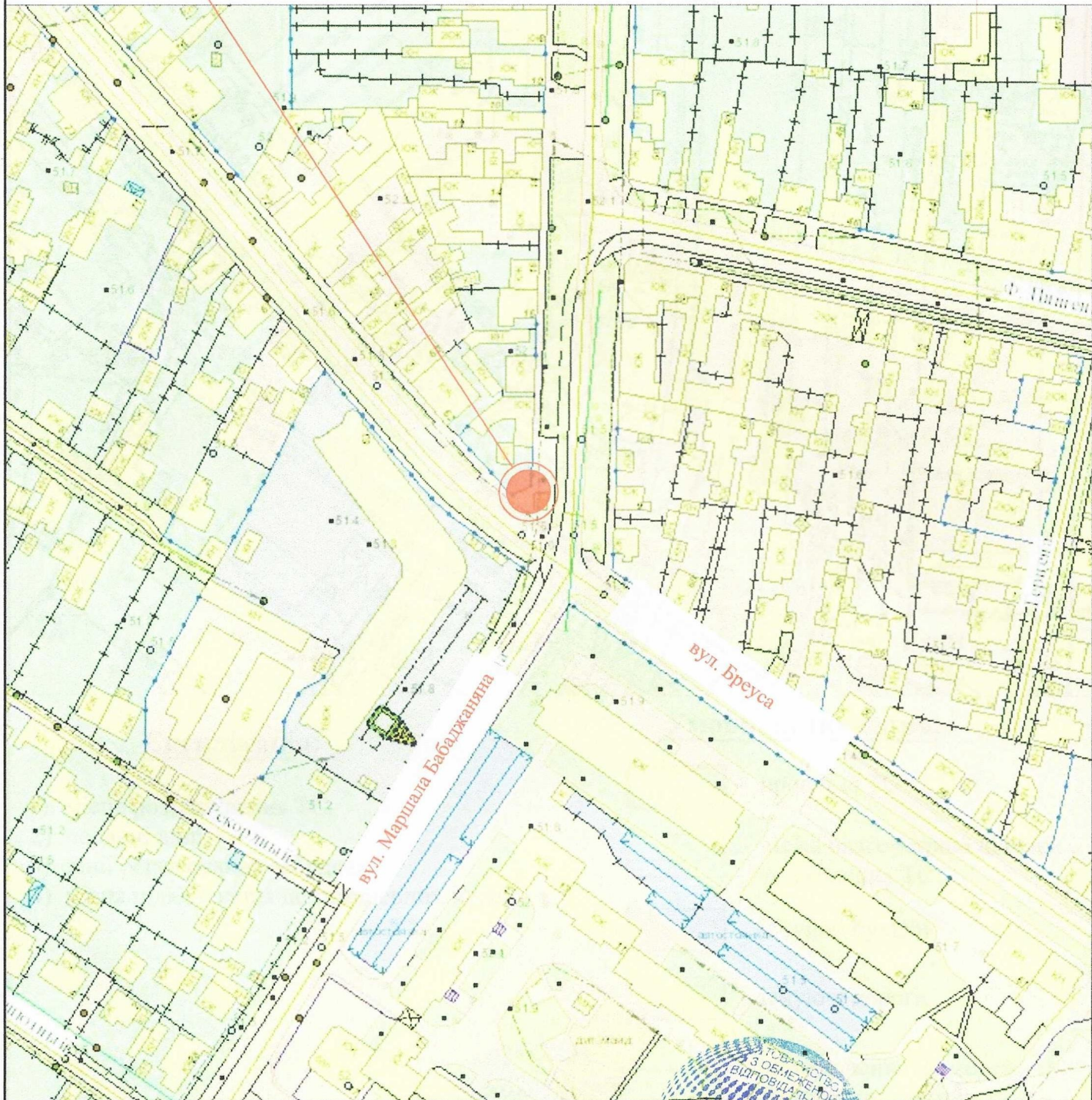
Т.Т. Євченко



Ситуаційний план М 1:2000



Місце розміщення об'єкту



В.о.директора ТОВ "АРХІ-ТЕКсТУРиця"

В.В. Сліпченко

Головний інженер

Кваліфікаційний сертифікат серія АР № 012191

Т.Т. Євченко

