

СТИСЛА ПОЯСНЮВАЛЬНА ЗАПИСКА

1. Стационарна тимчасова споруда для здійснення підприємницької діяльності, яка має торговельні приміщення для тимчасового перебування людей.

За умовну позначку 0.000 прийнятий рівень чистої підлоги ТС.

Ступінь вогнестійкості — IIIa

Габаритні розміри ТС у плані — 5.0м x 3.0м.

Загальна площа — 13.44м²

Площа твердого покриття — 15.00 м²

Загальна висота — 3.0 м

Внутрішня висота складає — 2.70м

Стіни споруди запроектовані товщиною 100 мм із сертифікованим утеплювачем із мінеральної вати та обшивкою з обох сторін.

Обшивка сторін по каркасу: зовнішня — профільовані металеві листи, внутрішня (стіни та стеля) — гіпсокартонні листи.

Підлога — дерев'яні дошки 40 мм по металевому каркасу з утеплювачем з пенополістерольних плит та покриттям антипіринами та антигрибковими засобами.

Покрівлю — по металевим прогонам і решетуванню з покриттям профільованими покрівельними сталевими, з утеплювачем з мінераловатних плит.

Зовнішня обробка:

поверхні стін — профільовані металеві листи;

вікна — металопластикові із вакуумними склопакетами,

покрівля — профільовані покрівельні сталеві листи.

2. Стационарна тимчасова споруда підключається до мереж електропостачання згідно з чинними нормами та ТУ. Точка підключення згідно з ТУ.

Опалення - електричне з встановленням навісних електро-конвекторів з регулюванням температури.

Освітлення приміщення виконується світильниками з діодними лампами.

Розподільні мережі виконані проводами із мідними жилами, що прокладені у трубах та приховані в обшивці стін.

Захист мереж від дії струмів, коротких замикань та перевантажень здійснюється автоматичними вимикачами щитка. Передбачене заземлення.

3. Благоустрій прилеглої території виконується згідно з планом благоустрою, Освітлення території передбачене світильниками, що розміщуються на основному фасаді та над входом в ТС.

Директор ТОВ "Архітектурне Бюро "АРКАДІЯ" Смаглій Д.П.

Архітектор

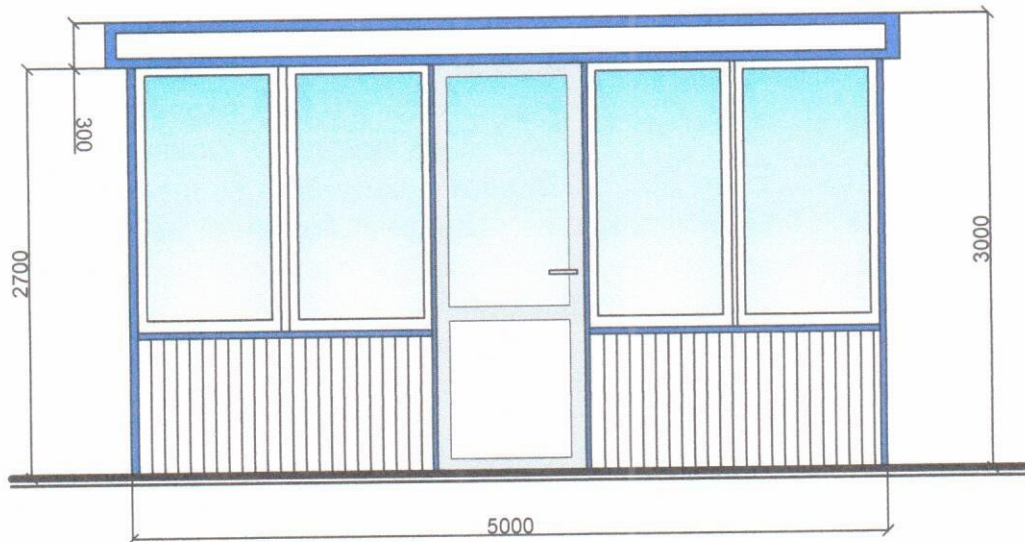
Кваліфікаційний сертифікат серія АА №002590



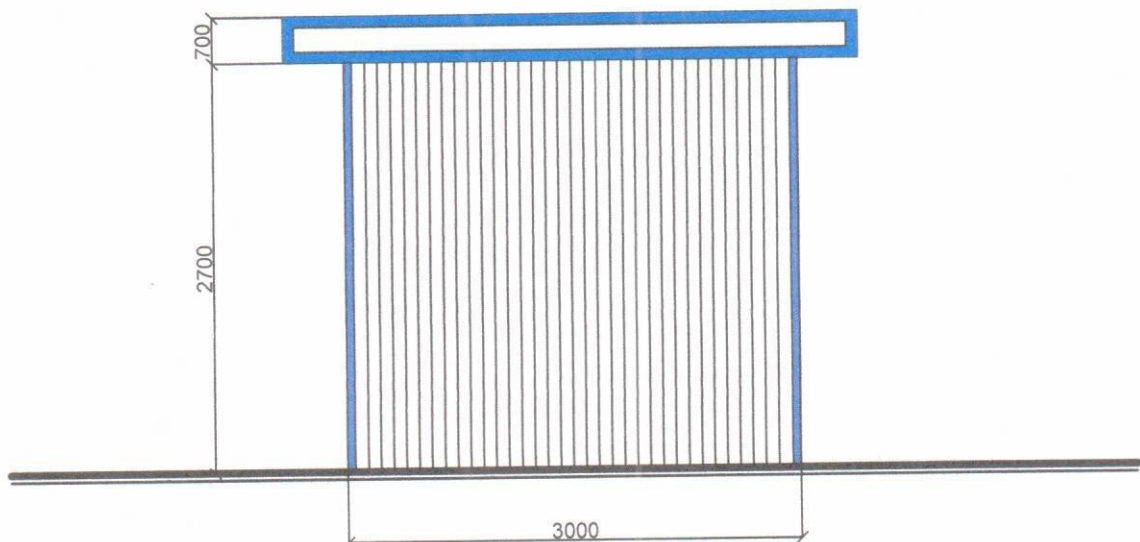
Глінін Д.Ю.

ЕСКІЗИ ФАСАДІВ ТС

Головний фасад ТС М 1:50



Бічний фасад ТС М 1:50



Директор ТОВ "Архітектурне Бюро "Аркадія"

Архітектор

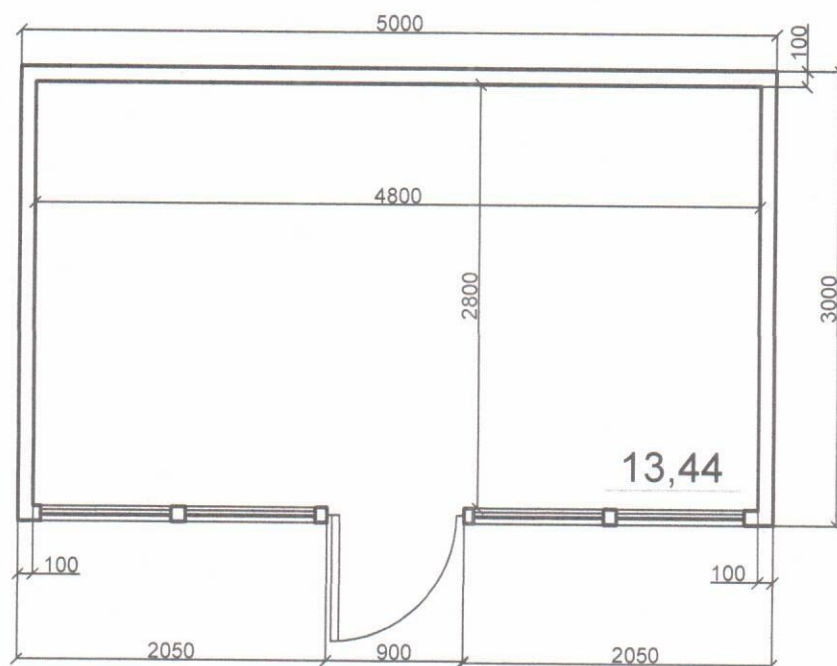
Кваліфікаційний сертифікат серія АА №002590



Смаглій Д.П.

Лінін Д.Ю.

ПЛАН ТС М 1:50



Директор ТОВ "Архітектура Бюро " Аркадія"

Архітектор

Кваліфікаційний сертифікат серія АА №002590

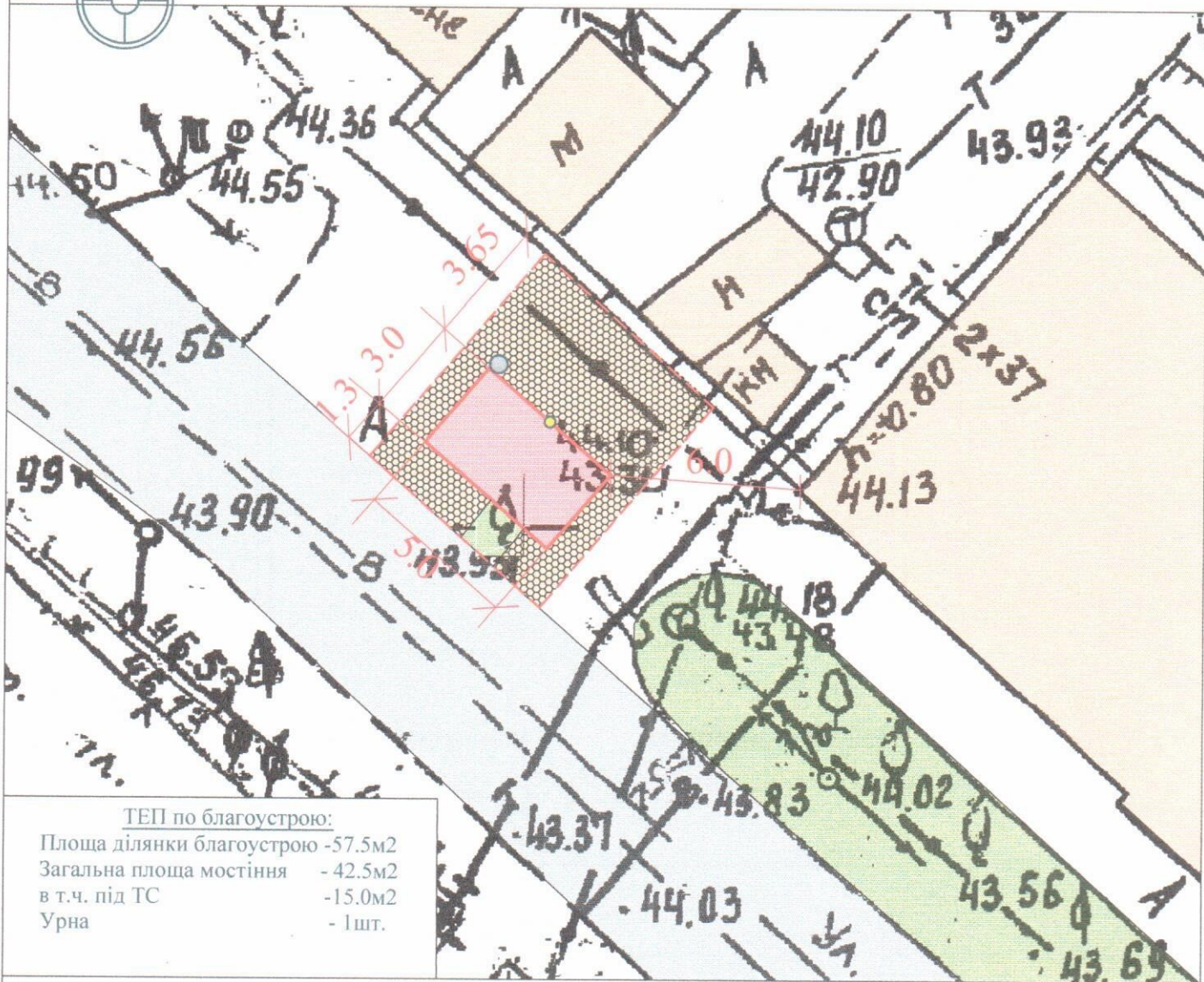


Смаглій Д.П.

Глінін Д.Ю.

СХЕМА РОЗМІЩЕННЯ ТС М 1:200

Площа земельної ділянки згідно з документами на
землекористування - землі міста



ТЕП по благоустрою:

Площа ділянки благоустрою - 57.5м²
Загальна площа мостіння - 42.5м²
в т.ч. під ТС - 15.0м²
Урна - 1шт.

Умовні позначення:

- | | | | |
|--|------------------------------|--|--|
| | - існуючі газони | | - межа благоустрою ділянки розміщення ТС |
| | - тротуарна плитка | | - існуюча ТС |
| | - існуюче асфальтне покриття | | - існуючі будівлі |
| | - урна | | - існуючі дороги |
| | - вуличні ліхтарі | | |

Директор ТОВ "Архітектурне Бюро "Аркадія" Смагай Д.П.

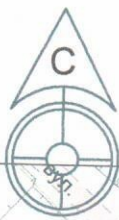
Архітектор

Кваліфікаційний сертифікат серія АА №6002590



СИТУАЦІЙНИЙ ПЛАН М 1:2000

Місце розміщення об'єкту



Директор ТОВ "Архітурне Бюро "Аркадія" Смага Д.П.
Архітектор
Кваліфікаційний сертифікат серія АА №002590
Григор'єв Д.Ю.

