

СТИСЛА ПОЯСНЮВАЛЬНА ЗАПИСКА

1. Група стаціонарних тимчасових споруд для здійснення підприємницької діяльності має торгівельні приміщення для тимчасового перебування людей. За умовну позначку ± 0.000 прийнятий рівень чистої підлоги ТС.

Ступень вогнестійкості - Ша.

Група тимчасових споруд складається з п'яти павільйонів прямокутної форми в плані з габаритними розмірами: ТС1 - 5,00 x 5,00 м;

ТС2 - 5,00 x 5,00 м; ТС3 - 5,00 x 5,00 м; ТС4 - 5,00 x 5,00 м;

ТС5 - 5,00 x 5,00 м.

Загальна площа групи ТС - 125,00 м².

Внутрішня висота від рівня чистої підлоги складає - 2,60 м.

Загальна висота складає - 3,00 м.

Грунт заснування, до встановлення ТС, ретельно утрамбовується щебнем та укладається бетонна тротуарна плитка.

Стіни споруд запроектовані товщиною 100 мм із утеплювачем з мінеральної вати та обшивкою з обох сторін.

Обшивка стін по каркасу: зовнішня - профільовані металеві листи та композитні матеріали типу "Алюкобонд"; внутрішня (стіни та стеля) - гіпсокартонні листи.

Підлога - дерев'яні дошки 40 мм по металевому каркасу з утеплювачем з мінераловатних плит та покриттям з негорючого матеріалу.

Покрівля - по металевим прогонам і решетуванню з покриттям профільованими покрівельними металевими листами, з утеплювачем з мінераловатних плит, гідро- і пароізоляцією.

Зовнішня обробка:

поверхні стін - профільовані металеві листи та композитні матеріали типу "Алюкобонд";

вікна та двері - металопластикові з вакуумними склопакетами;

покрівля - профільовані покрівельні металеві листи.

2. Група тимчасових споруд підключається до мереж електропостачання згідно з діючими нормами та ТУ. Точка підключення - згідно з ТУ.

Опалення - електричне з встановленням навісних електро-конвекторів з регулюванням температури.

Освітлення приміщення виконується світильниками з люмінесцентними лампами.

Розподільні мережі виконані проводами з мідними жилами, що прокладені у трубах та приховані в обшивці стін.

Захист мереж від дії струмів коротких замикань та перевантажень здійснюється автоматичними вимикачами щитка.

3. Благоустрій прилеглої території виконується згідно з планом благоустрою.

Освітлення території передбачене світильниками, що розміщуються на головному фасаді під покрівлю ТС.

Директор ТОВ "ГРАДБУД-ГБ"

О.В. Кльоб

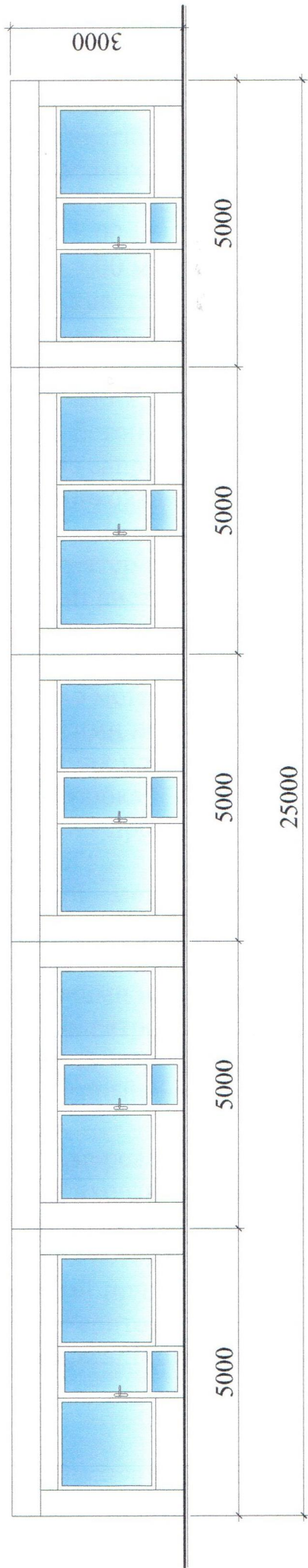
Архітектор

Кваліфікаційний сертифікат серія АА № 001542

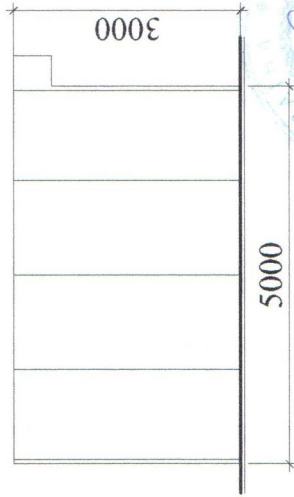
Л.В. Вальтер

ЕСКІЗИ ФАСАДІВ ТС

Головний фасад групи ТС М 1:100



Бічний фасад групи ТС М 1:100

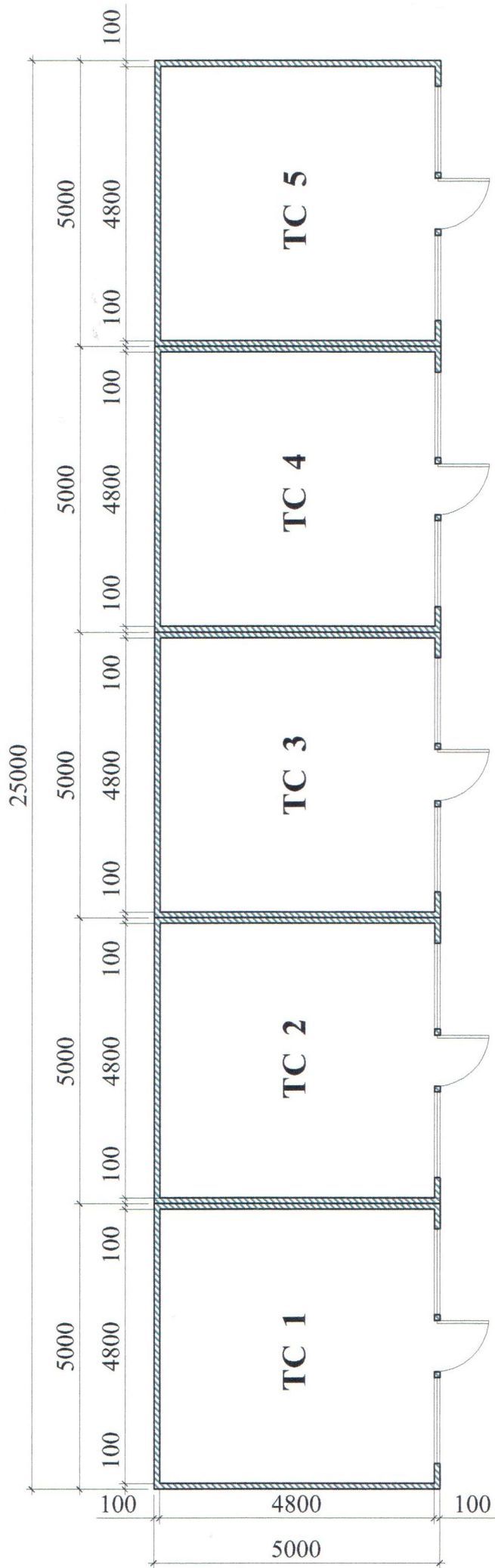


Директор ТОВ "ГРАДБУД-ІБ" О.В. Кльоб

Архітектор
Кваліфікаційний сертифікат серія АА № 001542
Л.В. Вальтер



План ТС М 1:100



Директор ТОВ "ГРАДБУД-ГБ"

Архітектор

Кваліфікаційний сертифікат серія АА № 001542

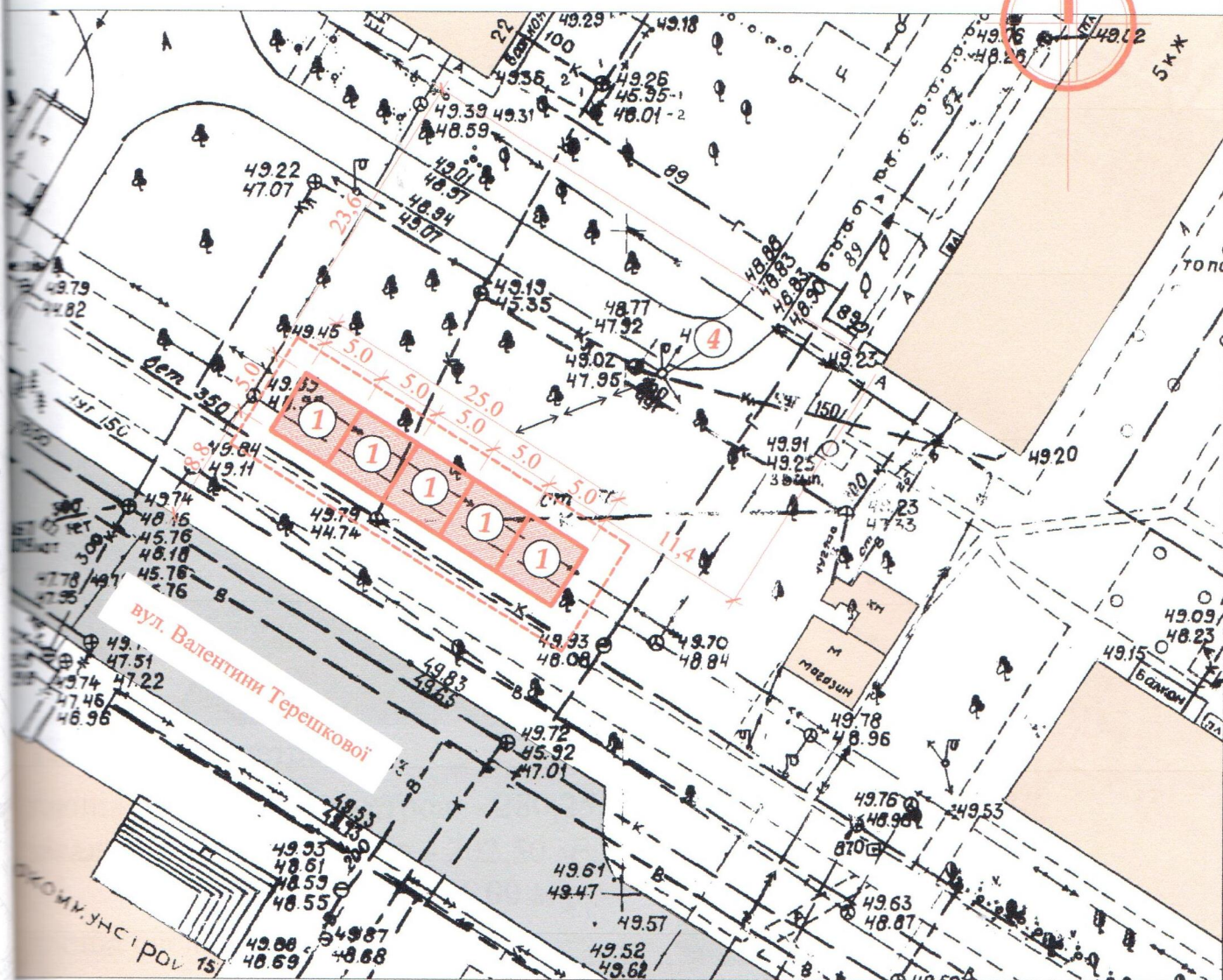
О.В. Кльоб

Л.В. Вальтер



СХЕМА РОЗМІЩЕННЯ ТС М 1:500

Площа земельної ділянки згідно з документами
на землекористування - землі міста



Експлікація:

- 1) місце розташування ТС;
- 2) червоні лінії;
- 3) лінії регулювання забудови;
- 4) місця підключення до інженерних мереж.

Умовні позначення:

- межа благоустрою ділянки розміщення ТС
- проектна ТС
- існуючі будівлі
- існуючі дороги
- підключення до мереж електропостачання

Директор ТОВ "ГРАДБУД-ГБ"

О.В. Кльоб

Архітектор

Кваліфікаційний сертифікат серія АА № 001542

Л.В. Вальтер



Місце розміщення об'єкту



Кваліфікаційний сертифікат серія АА № 001542

Л.В. Вальтер



М. Одеса, 65045, вул. Преображенська, 60
Телефон: 722-04-39; факс: 726-61-51; E-mail: upr-torg1@omr.odessa.ua

г. Одесса, 65045, ул. Преображенская, 60
Телефон: 722-04-39; факс: 726-61-51; E-mail: upr-torg1@omr.odessa.ua

03.12.2015 р. № 043/591/В

ГРИВАТНЕ ПІДПРИЄМСТВО "ЛЕКС-ПІВДЕНЬ"

Управлінню архітектури та містобудування Одеської міської ради

ВИСНОВОК

Цим висновком, відповідно до пункту 7.3 Додатку до «Правил розміщення тимчасових споруд для провадження підприємницької діяльності у м. Одесі», затверджених рішенням Одеської міської ради від 09.10.2013 р. № 3961-VI, Управління розвитку споживчого ринку та захисту прав споживачів Одеської міської ради підтверджує можливість установки тимчасової споруди та укладення договору на право тимчасового користування місцем для розміщення тимчасової споруди за вказаною в таблиці адресою та товарною спеціалізацією згідно вимогам чинного законодавства щодо товарної спеціалізації, за умови наявності паспорту прив'язки виданого управління архітектури та містобудування Одеської міської ради.

Найменування суб'єкта господарювання, код, юридична адреса	Адреса розташування тимчасової споруди	Площа забудови тимчасової споруди	Вид (тип) тимчасової споруди	Товарна спеціалізація	Режим роботи	Термін дії договору, що пропонується
ПРИВАТНЕ ПІДПРИЄМСТВО "ЛЕКС-ПІВДЕНЬ" код (ІПН/ЄДРПОУ) 38017906 65113, Одеська обл., місто Одеса, ПРОСПЕКТ АКАДЕМІКА ГЛУШКА, будинок 1/1, квартира 78	м. Одеса, вул. Валентини Терешкової, 22-24 (згідно схеми посадки)	125,0 кв.м.	Група стаціонарних ТС	Змішана група товарів	3 9.00 по 21.00	П'ять років

Додатки:

1. Фотофіксація тимчасової споруди (10x13)
2. Прив'язка тимчасової споруди до місцевості (на геодезичній підоснові М 1:500).

Фотофіксація ТС та прив'язка до місцевості є невід'ємною частиною цього висновку.



В.о. начальника управління

С.В. Машьянов

Вик. Кириленко Н.М.