

СТИСЛА ПОЯСНЮВАЛЬНА ЗАПИСКА

1. Група стаціонарних тимчасових споруд для здійснення підприємницької діяльності має торгівельні приміщення для тимчасового перебування людей. За умовну позначку ± 0.000 прийнятий рівень чистої підлоги ТС.

Ступень вогнестійкості - IIIa.

Група складається з чотирьох павільйонів - ТС1, ТС2, ТС3 і ТС4. Габаритні розміри ТС1 у плані - 4,70 х 5,80 м; ТС2 - 4,70 х 5,80 м; ТС3 - 9,40 х 3,00 м; ТС4 - 11,10 х 2,70 м. Площа ТС1 - 27,25 м²; ТС2 - 27,25 м²; ТС3 - 28,20 м²; ТС4 - 24,00 м². Загальна площа групи ТС - 106,7 м².

Внутрішня висота павільйонів від рівня чистої підлоги складає - 2,5 м.

Загальна висота змінна - від 3,1 до 3,6 м.

Грунт заснування, до встановлення ТС, ретельно утрамбовується щебнем та укладається бетонна тротуарна плитка.

Стіни споруд запроектовані товщиною 100 мм із утеплювачем з мінеральної вати та обшивкою з обох сторін. ТС встановлена без улаштування фундаментів.

Обшивка стін по каркасу: зовнішня - орієнтовано-стружкові плити вкриті керамічною плиткою з імітацією цегли і з облаштуванням дерев'яними дошками, пофарбовані профільовані металеві листи та пофарбовані орієнтовано-стружкові плити; внутрішня (стіни та стеля) - гіпсокартонні листи. Підлога - дерев'яні дошки 40 мм по металевому каркасу з утеплювачем з мінераловатних плит та покриттям з негорючого матеріалу.

Покрівля - по металевим прогонам і решетуванню з покриттям профільованими металевими листами, з утеплювачем з мінераловатних плит, гідро- і пароізоляцією.

Зовнішня обробка:

поверхні стін - орієнтовано-стружкові плити вкриті керамічною плиткою з імітацією цегли і з облаштуванням дерев'яними дошками, пофарбовані профільовані металеві листи та пофарбовані орієнтовано-стружкові плити; вікна та двері - металопластикові з вакуумними склопакетами; покрівля - профільовані металеві листи.

2. Група стаціонарних тимчасових споруд підключається до мереж електропостачання згідно з діючими нормами та ТУ. Точка підключення - близька опора, що розташована поряд з територією ділянки, згідно з ТУ. Опалення - електричне з встановленням навісних електро-конвекторів з регулюванням температури.

Освітлення приміщення виконується світильниками з люмінесцентними лампами.

Розподільні мережі виконані проводами з мідними жилами, що прокладені у трубах та приховані в обшивці стін.

Захист мереж від дії струмів коротких замикань та перевантажень здійснюється автоматичними вимикачами щитка.

3. Благоустрій прилеглої території виконується згідно з планом благоустрою. Освітлення території передбачене світильниками, що розташовані над входами у ТС.

ГАП

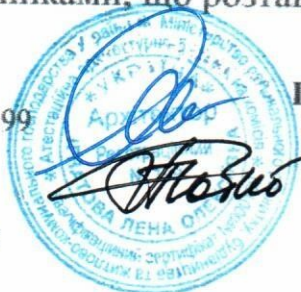
Кваліфікаційний сертифікат серія АА №000199

Архітектор

Дата складання "24" 12. 2019 року

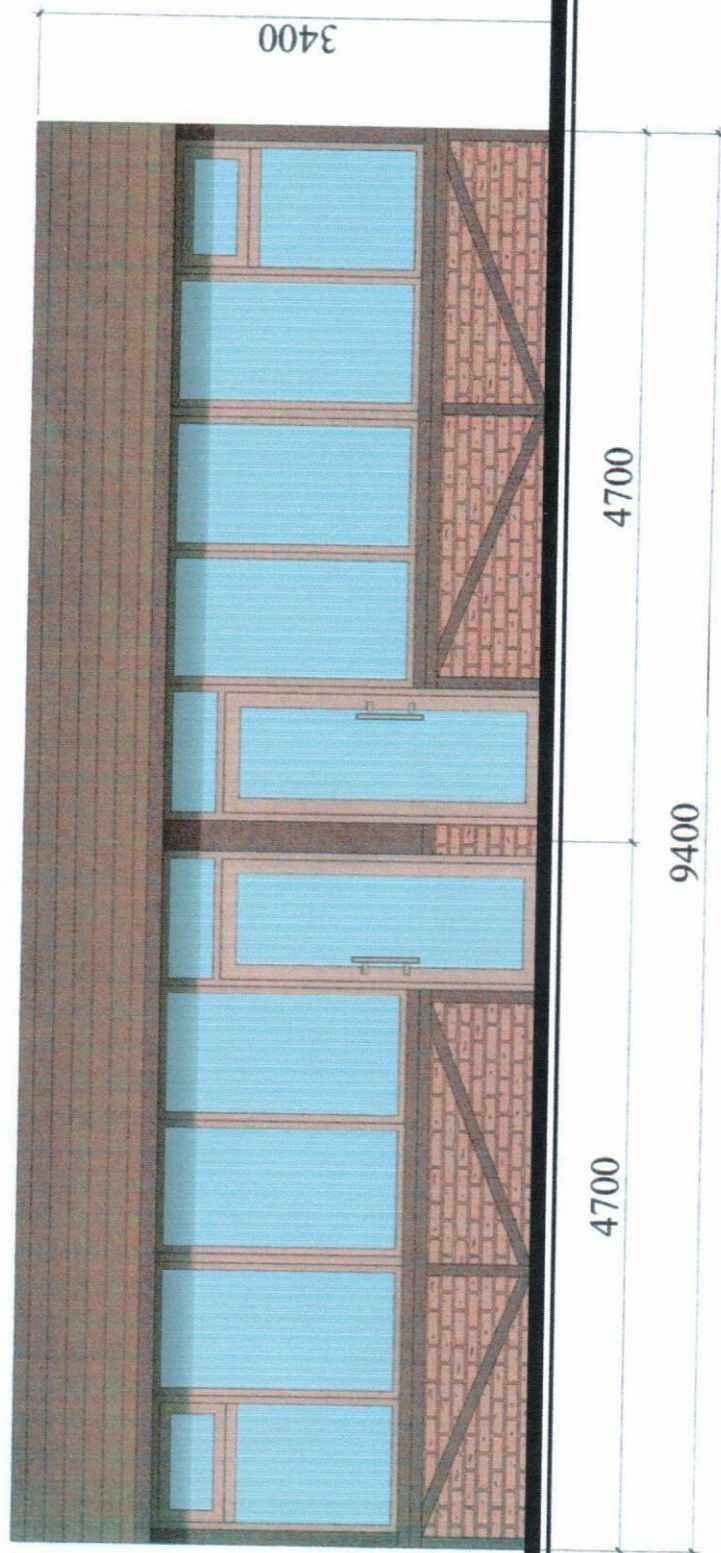
Ігнатова Л.О

Чабан Л.В.



ЕСКІЗИ ФАСАДІВ ГРУПИ ТС, М 1:50

Головний фасад



ГАП
Кваліфікаційний сертифікат серія АА №000199

Архітектор

Дата складання " 24 " 12. 2019 року

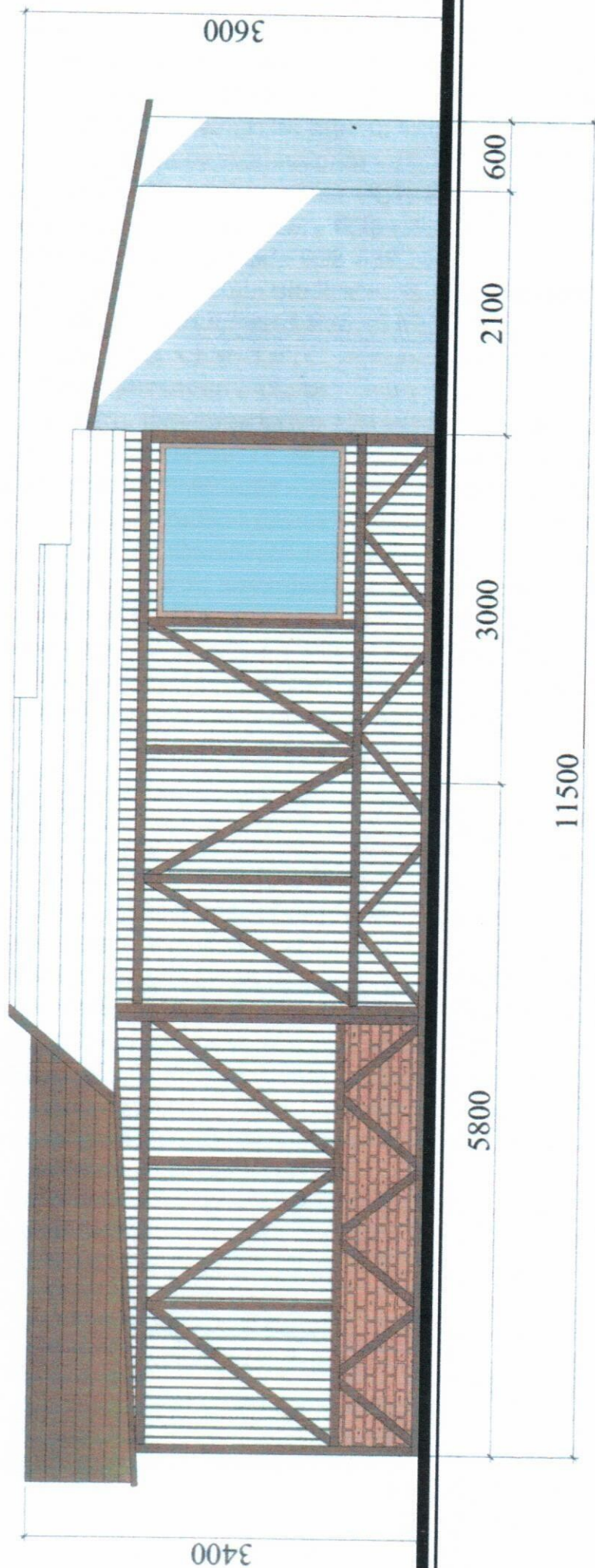
Ігнатова Л.О

Чабан Л.В.



ЕСКІЗИ ФАСАДІВ ГРУПИ ТС, М 1:50

Бічний фасад



ГАП
Кваліфікаційний сертифікат серія АА №000199

Архітектор

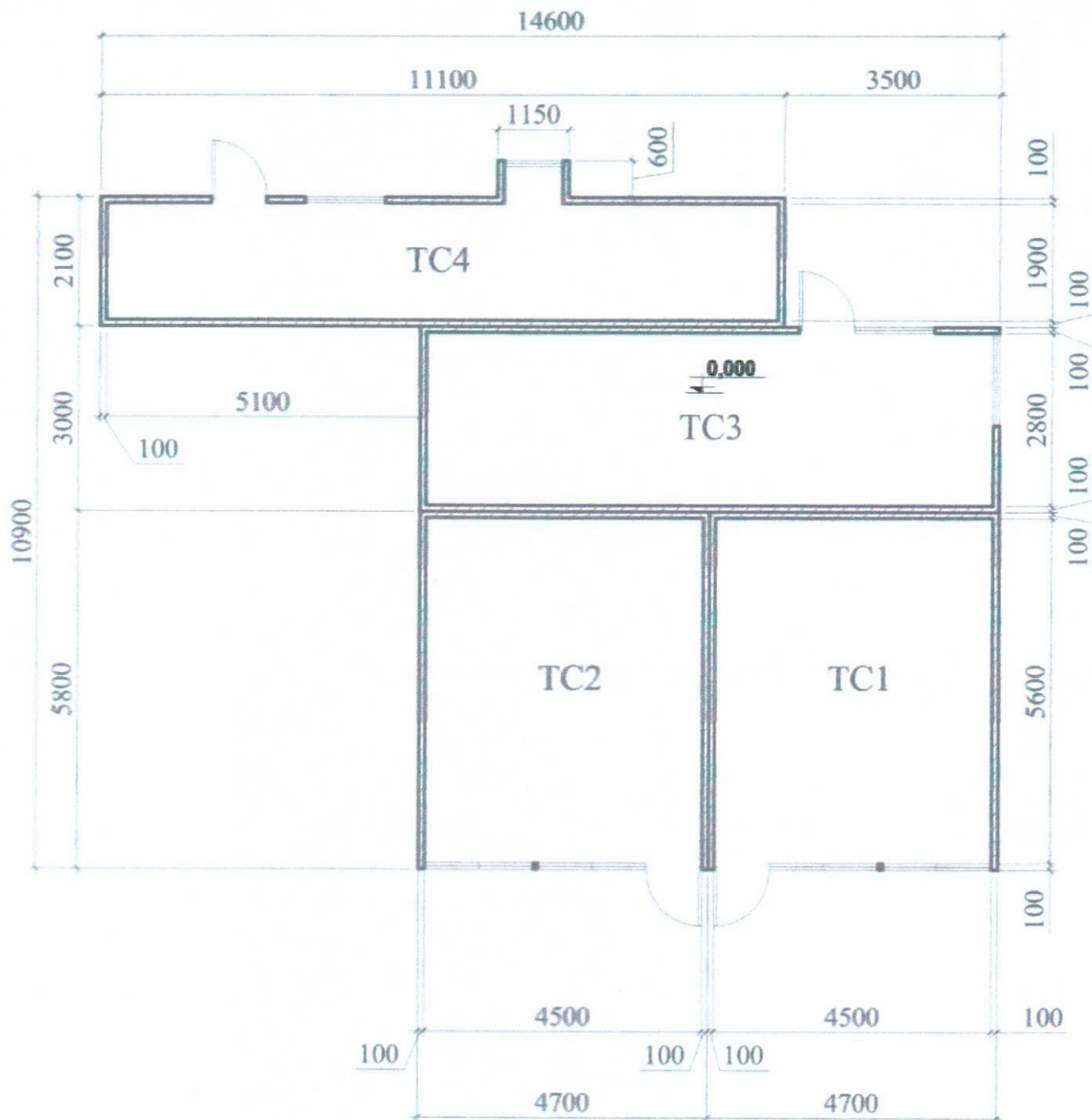
Дата складання " 24 " 12. 2019 року

Ігнатова Л.О

Чабан Л.В.



ПЛАН ГРУПИ ТС, М 1:100



ГАП
Кваліфікаційний сертифікат серія АА №000199

Архітектор

Дата складання "24" 12. 2019 року

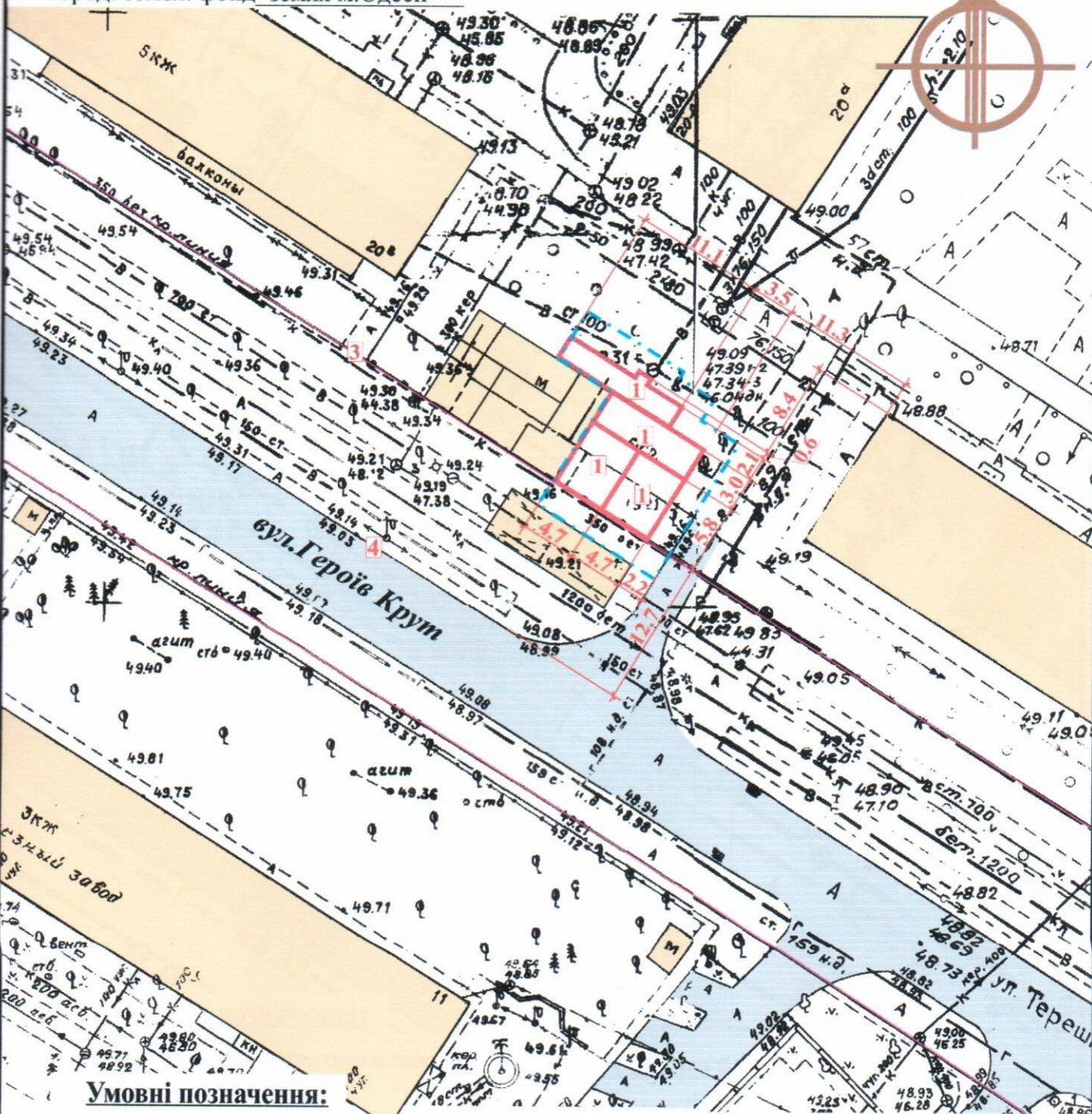


Ігнатова Л.О

Чабан Л.В.

СХЕМА РОЗМІЩЕННЯ ТС М 1:500

Площа земельної ділянки згідно з документами на землекористування
Город. земел. фонд земля м.Одеси



Умовні позначення:

- Тимчасова споруда
- Існуючі будівлі і споруди
- Існуючі дороги
- Межа благоустрою ділянки розміщення ТС

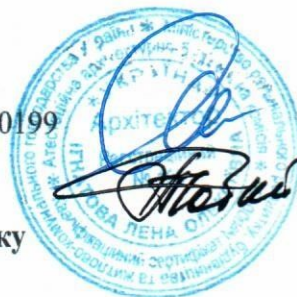
Експлікація:

- 1) місце розташування ТС;
- 2) лінії регулювання забудови;
- 3) червоні лінії;
- 4) місця підключення до інженерних мереж.

ГАП
Кваліфікаційний сертифікат серія АА №000199

Архітектор

Дата складання "24" 12. 2019 року



Ігнатова Л.О

Чабан Л.В.

Чабан Л.В.