

СТИСЛА ПОЯСНЮВАЛЬНА ЗАПИСКА

1. Стаціонарна тимчасова споруда для здійснення підприємницької діяльності має торговельне приміщення для тимчасового перебування людей.

2. За умовну позначку ± 0.000 прийнятий рівень чистої підлоги ТС.

Ступінь вогнестійкості - IIIа.

Габаритні розміри павільйона у плані- 3,00 x 2,00 м.

Загальна площа ТС - 6.0 м².

Внутрішня висота кіоска від рівня чистої підлоги складає - 2,50 м.

Загальна висота складає - 3,51 м.

Грунт основи, до встановлення ТС, ретельно утрамбовується щебнем та укладається бетонна тротуарна плитка. ТС встановлюється без улаштування фундаменту.

Стіни споруди запроектовані товщиною 100 мм із утеплювачем з мінеральної вати та обшивкою з обох сторін.

Обшивка стін по каркасу. Фасадне скління з вакуумними склопакетами, внутрішня обробка (стіни та стеля)- пластикова вагонка.

Підлога - дерев'яні дошки 40 мм по металевому каркасу з утеплювачем з мінераловатних плит та покриттям з негорючого матеріалу.

Покрівля - металева, по металевим прогонам і решетуванню, з утеплювачем з мінераловатних плит, гідро- і пароізоляцією.

Зовнішня обробка:

поверхні стін - фасадне скління з вакуумними склопакетами;

обшивка зовні - металевий лист;

покрівля - покрівельні профільовані металеві листи.

3. Стаціонарна тимчасова споруда підключається до мереж електропостачання згідно з діючими нормами та ТУ. Точка підключення - згідно з ТУ.

Опалення - електричне з встановленням навісних електро-конвекторів з регулюванням температури.

Освітлення приміщення виконується світильниками з люмінісцентними лампами.

Розподільні мережі виконані проводами з мідними жилами, що прокладені у трубах та приховані в обшивці стін.

Захист мереж від дії струмів коротких замикань та перевантажень здійснюється автоматичними вимикачами щитка.

4. Благоустрій прилеглої території виконується згідно з планом благоустрою.

В.о.директора ТОВ "АРХІ-ТЕКСТУРИНГ"

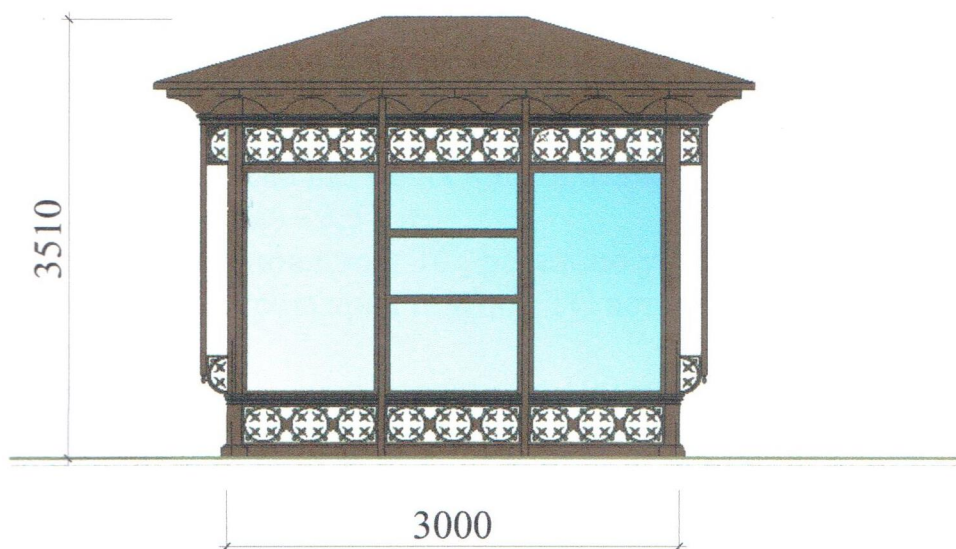
В.В. Сліпченко

Головний інженер

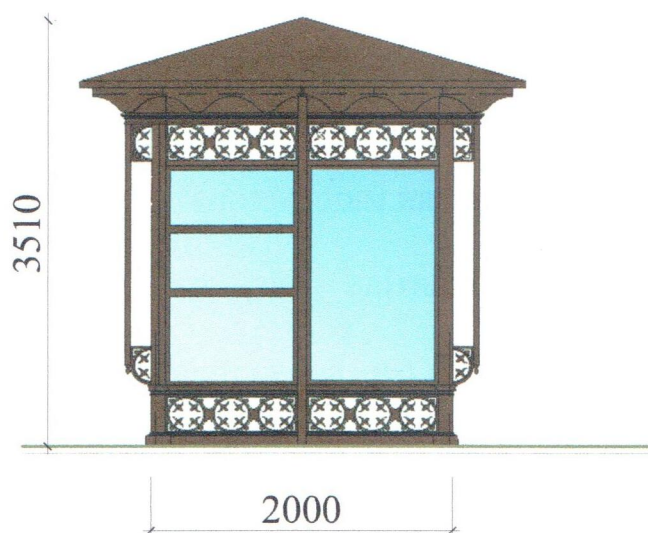
Кваліфікаційний сертифікат серія АР № 012191

Г.Т. Євченко

Головний фасад ТС М 1:50



Бічний фасад ТС М 1:50



В.о.директора ТОВ "АРХІ-ТЕКсТУРицЯ"

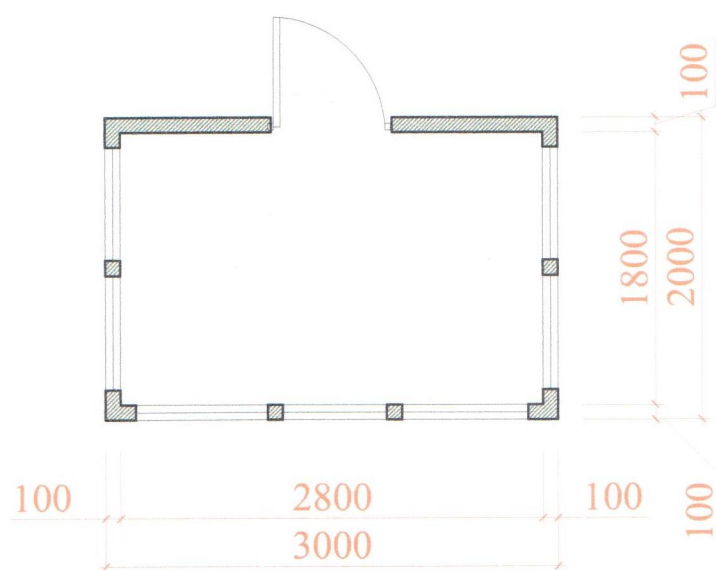
В.В. Сліпченко

Головний інженер

Т.Т. Євченко

Кваліфікаційний сертифікат серія АР № 012191

План ТС М 1:50



В.о.директора ТОВ "АРХІ-ТЕКсТУРиЯ"

В.В. Сліпченко

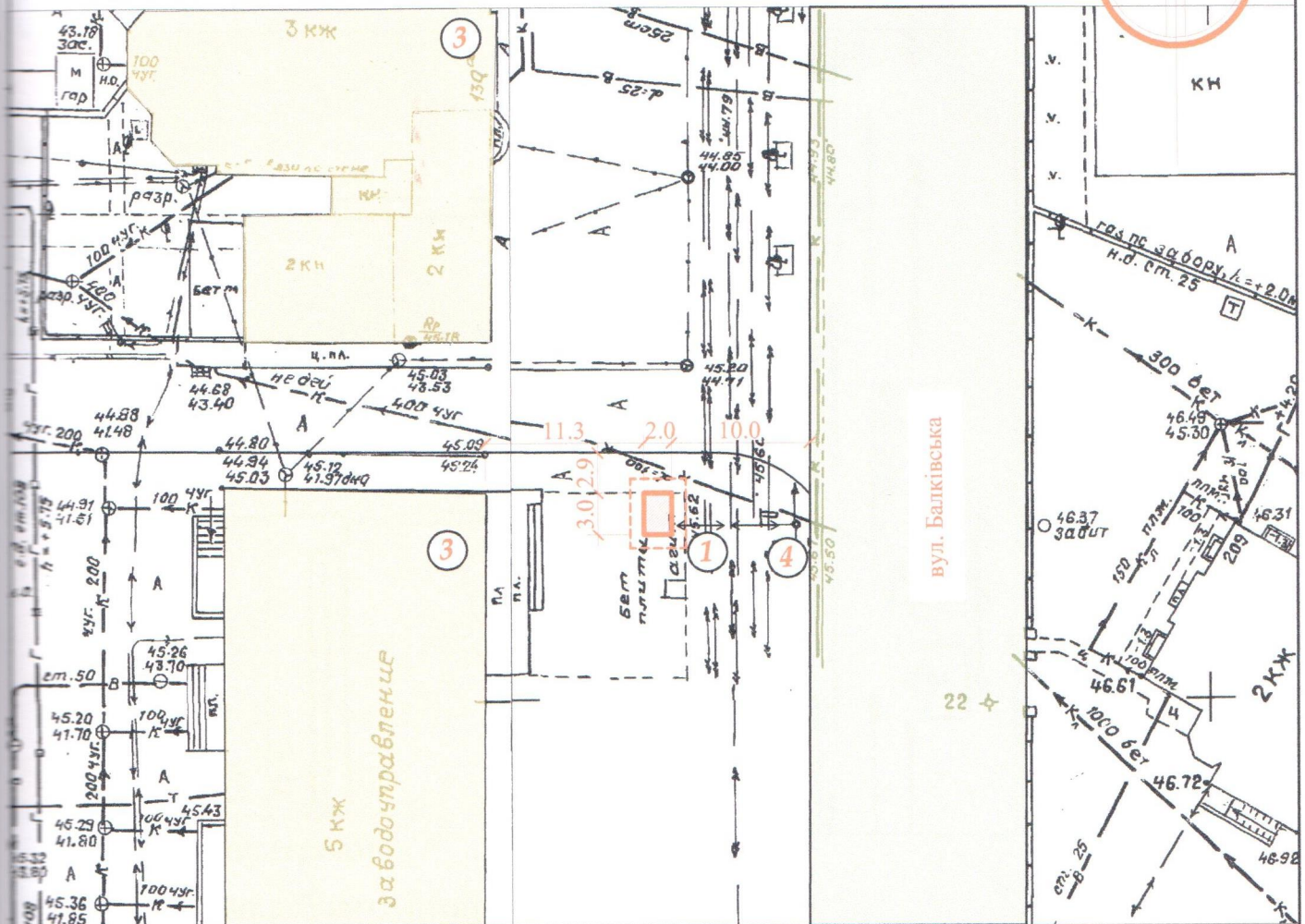
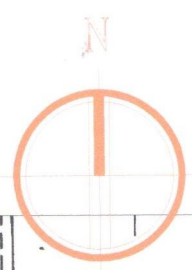
Головний інженер

Кваліфікаційний сертифікат серія АР № 012191

Т.Т. Євченко

СХЕМА РОЗМІЩЕННЯ ТС М 1:500

Площа земельної ділянки згідно з документами
на землекористування - землі міста



Експлікація:

- 1) місце розташування ТС;
- 2) червоні лінії;
- 3) лінії регулювання забудови;
- 4) місця підключення до інженерних мереж.

Умовні позначення:

- проектна ТС
- межа благоустрою ділянки розміщення ТС
- існуючі будівлі
- існуючі дороги
- підключення до мереж електропостачання

В.о.директора ТОВ "АРХІ-ТЕКСТУРІЯ"

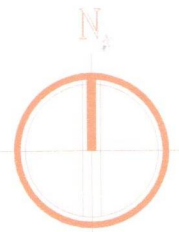
В.В. Сліпченко

Головний інженер

Т.Т. Євченко

Кваліфікаційний сертифікат серія АР № 012191

Ситуаційний план М 1:2000



Місце розміщення об'єкту



В.о.директора ТОВ "АРХІ-ТЕКСТУР" 

В.В. Сліпченко

Головний інженер

Кваліфікаційний сертифікат серія АР № 012191

Г.Т. Євченко