

СТИСЛА ПОЯСНЮВАЛЬНА ЗАПИСКА

1. Стаціонарних тимчасових споруд ФОП Сирота В.П., розташована за адресою: вул. Крайня, 1, має закриті приміщення для тимчасового перебування людей.

Ступінь вогнестійкості – IIIа.

Габаритні розміри ТС – 3,80м x 2,6м.

Загальна висота ТС – 3,10м.

Площа забудови групи ТС – 9,88 м².

Загальна площа групи ТС – 8,04м².

ТС встановлюється без закладення фундаменту на існуючому асфальтобетонному покритті.

Основні конструкції виконані по металевому каркасу.

Стіни споруди виконані по типу «Сендвич», товщиною 100мм з утеплювачем та обшивкою.

Зовнішня обробка – фасадні панелі типу «Alucobond».

Утеплювач - «Ізовер» по розрахунку.

Внутрішня обробка: стіни - листи ламінованого ДСП, стеля - гіпсокартон.

Підлога в приміщенні - утеплений лінолеум.

Покрівля – по металевим прогонам і решетуванню з покриттям із профільованого сталевих листа, з утеплювачем з мінераловатних плит, гідро- та пароізоляцією.

Віконні та дверні отвори заповнені металопластиковими блоками.

Несучі конструкції покриття - металеві ферми.

2. Стаціонарну тимчасову споруду забезпечено електроенергією з підключенням к існуючим внутрішньоквартальним мережам. Точка підключення – опора, що розташована поряд з ТС.

Освітлення приміщень виконане стельовими світильниками з люмінесцентними лампами.

Для урахування електроенергії на вводі встановлено ввідно-лічильний ящик типу ПВУ.

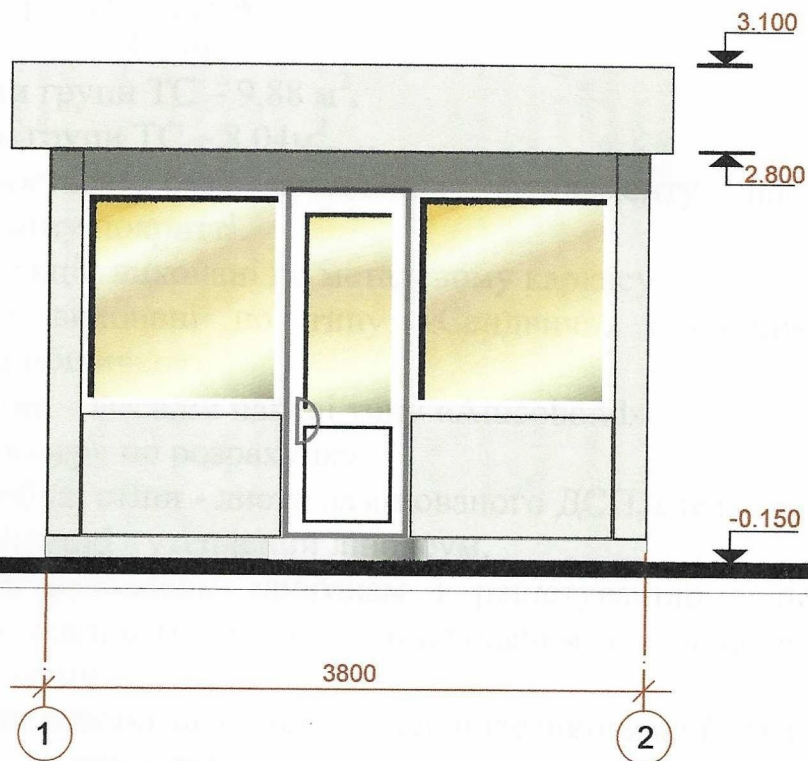
Захист мереж від дії струмів коротких замикань і перенавантаження здійснюється автоматичними вимикачами щитка.

Електропостачання – згідно договору про користування електричною енергією з ВАТ «Одесаобленерго», та відповідно ТУ.

3. Благоустрій прилеглої території виконується згідно з планом благоустрою. Освітлення території передбачене світильниками, що розміщуються на головному фасаді ТС.

ЕСКІЗИ ФАСАДІВ ТС М 1:50

в осях 1-2



Директор ТОВ "ЕКО Містобудівельник"
Державна ліцензія АВ №515924

Архітектор

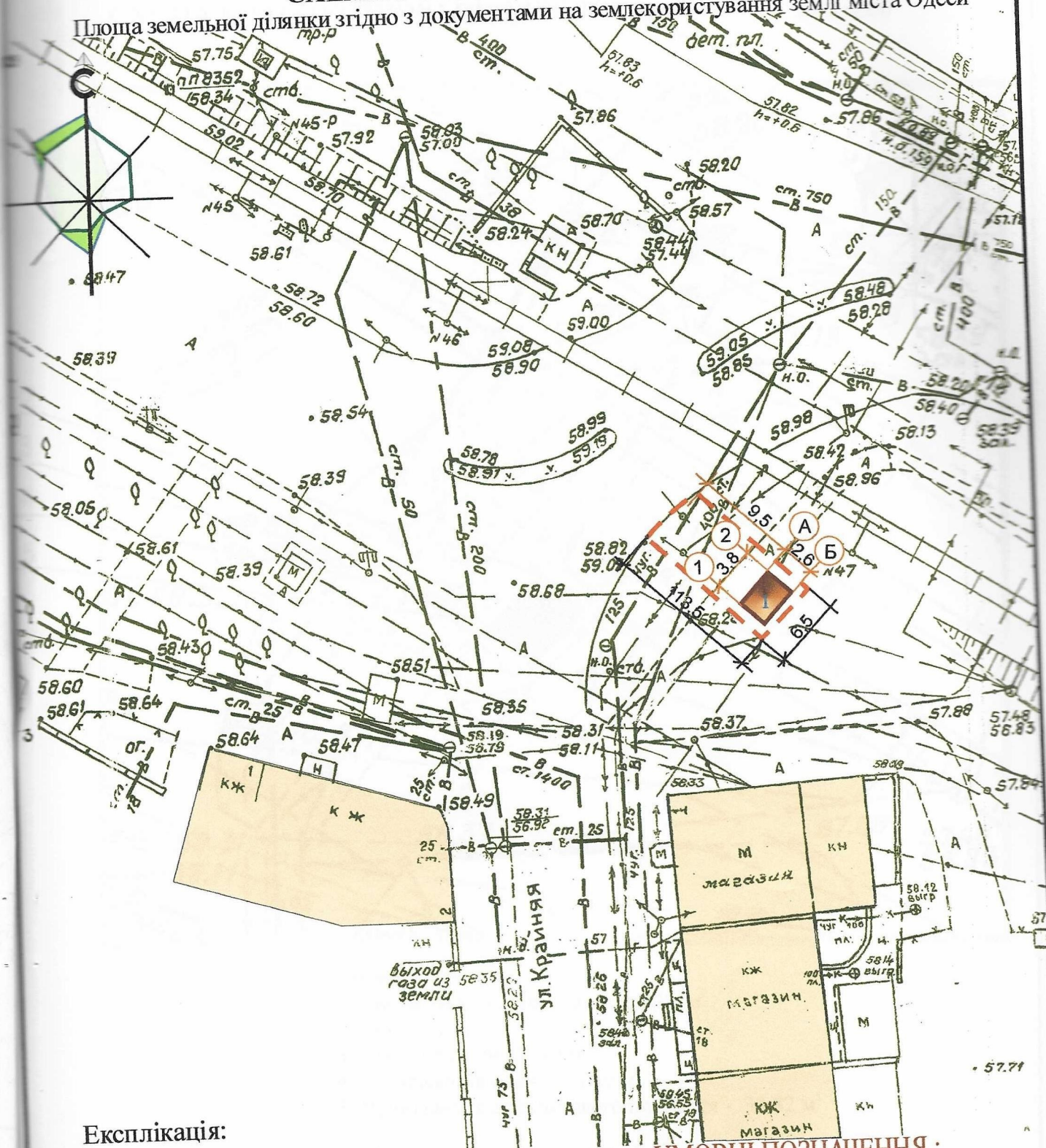


Л.І. Графова

Е.В. Урсол

СХЕМА РОЗМІЩЕННЯ ТС М 1:500

Площа земельної ділянки згідно з документами на землекористування землі міста Одеси



Експлікація:

- 1) місце розташування ТС;
- 2) червоні лінії;
- 3) лінії регулювання забудови;
- 4) місця підключення до інженерних мереж.

Директор ТОВ "ЕКО Містобудівельник"
Державна ліцензія АВ №515924

Архітектор

УМОВНІ ПОЗНАЧЕННЯ:

- ТС ФОП Сирота В.П.
- межа благоустрою
- Існуюча забудова

Л.І. Графова

Е.В. Урсол

This is a technical map of a residential area in Kyiv, Ukraine. The map shows a network of streets including Моторна вул. (Motorna St.), Тракторна вул. (Tractor St.), Дальницьке шосе (Dahnytske Shosse), Бібліотечна вул. (Bibliotечna St.), and Бессарабська вул. (Bessarabska St.). A red circle highlights a specific location on Крайня вул. (Kraynya St.) near the intersection with Моторна вул. The map also shows various building types (e.g., 20Ж, 20К, 20Л) and landmarks like a market (ринок) and a library (бібліотека). A compass rose is visible in the top left corner.

Е.В. Урсол

