

## СТИСЛА ПОЯСНЮВАЛЬНА ЗАПИСКА

1. Група стаціонарних тимчасових споруд для здійснення підприємницької діяльності має торгівельні приміщення для тимчасового перебування людей. За умовну позначку  $\pm 0.000$  прийнятий рівень чистої підлоги ТС.

Ступень вогнестійкості - Ша.

Габаритні розміри ТС - 4,1 м. х 3,1 м;

Загальна площа ТС - 12,71 м<sup>2</sup>.

Внутрішня висота від рівня чистої підлоги складає - 2,4 м;

Загальна висота складає - 2,90 м.

Грунт заснування, до встановлення ТС, ретельно утрамбовується щебнем та укладається бетонна тротуарна плитка. ТС встановлюється без улаштування фундаментів.

Стіни споруди запроектовані товщиною 100 мм із утеплювачем з мінеральної вати та обшивкою з обох сторін.

Обшивка стін по каркасу: зовнішня - композитні матеріали типу «Алюкобонд»; внутрішня - (стіни та стеля) - гіпсокартонні листи.

Підлога - дерев'яні дошки 40 мм по металевому каркасу з утеплювачем з мінераловатних плит та покриттям з негорючого матеріалу.

Покрівля - по металевим прогонам і решетуванню з покриттям металевою черепицею, з утеплювачем з мінераловатних плит, гідро і пароізоляцією.

Зовнішня обробка:

поверхні стін - композитні матеріали типу «Алюкобонд»;

вікна - металопластикові з вакуумними склопакетами;

двері - металеві з оздобленням композитними матеріалами;

покрівля - оцинкована покрівельна сталь.

2. Тимчасова споруда підключається до мереж електропостачання згідно з діючими нормами та ТУ. Точка підключення - згідно з ТУ.

Опалення - електричне з встановленням навісних електро-конвекторів з регулюванням температури.

Освітлення приміщення виконується світильниками з люмінесцентними лампами.

Розподільні мережі виконані проводами з мідними жилами, що прокладені у трубах та приховані в обшивці стін.

Захист мереж від дії струмів коротких замикань та перевантажень здійснюється автоматичними вимикачами щитка.

3. Благоустрій прилеглої території виконується згідно з планом благоустрою.

Освітлення території передбачене світильниками, що розміщуються на головному фасаді під навісом ТС.

ФОП ГОРБАЧОВ О.О.

(ІПН. 3136613771)

Архітектор

Кваліфікаційний сертифікат серія АА №002730

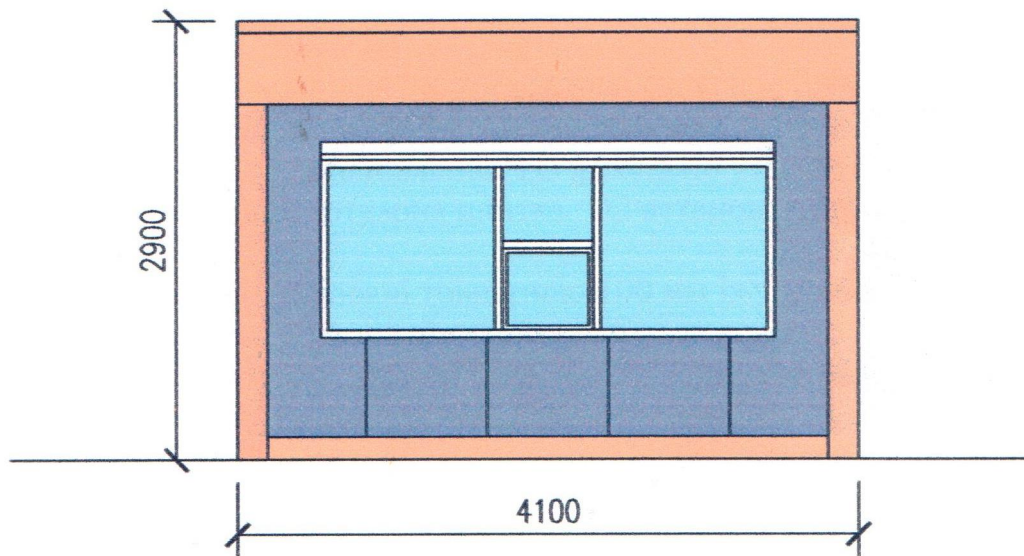


Горбачов О. О.

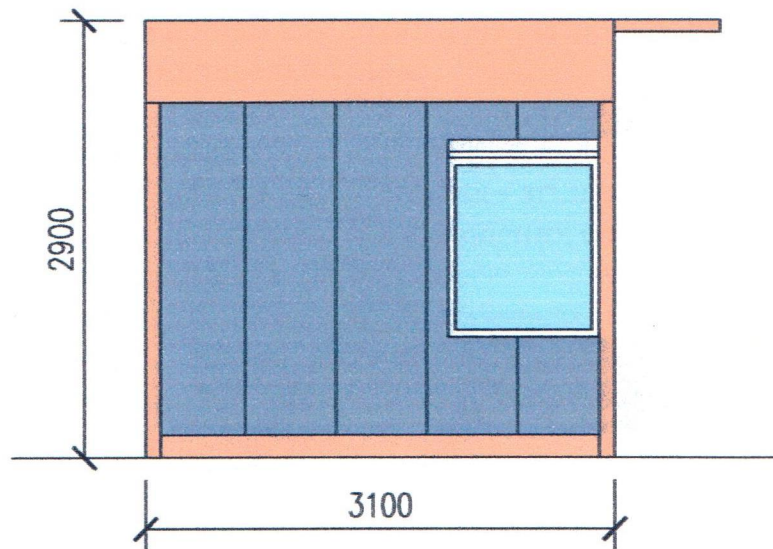
Бойцова С.П.

## ЕСКІЗИ ФАСАДІВ ТС

Головний фасад ТС М 1:50



Бічний фасад ТС М 1:50



ФОП ГОРБАЧОВ О.О.  
(інн. 3136613771)

Архітектор  
Кваліфікаційний сертифікат серія АА №002730

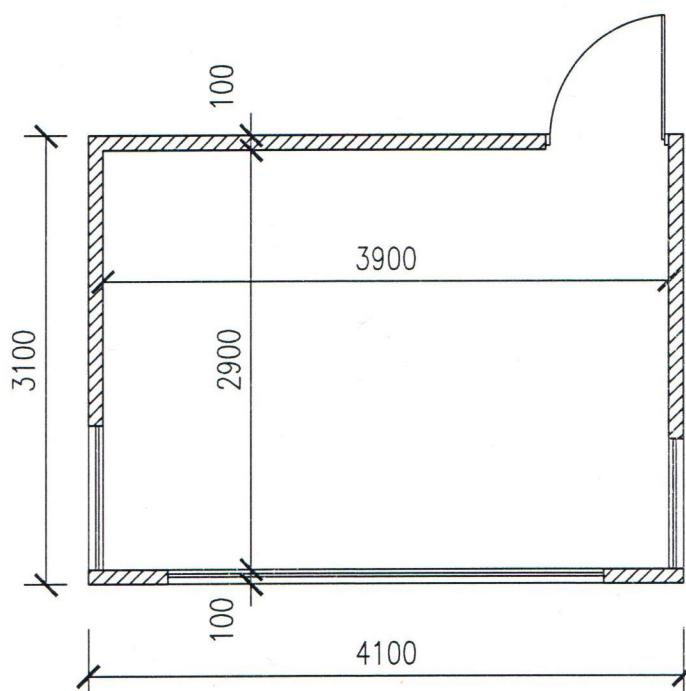


Горбачов О. О.

Бойцова С.П.



План ТС М 1:50



ФОП ГОРБАЧОВ О.О.  
(інн.3136613771)

Архітектор  
Кваліфікаційний сертифікат серія АА № 002730

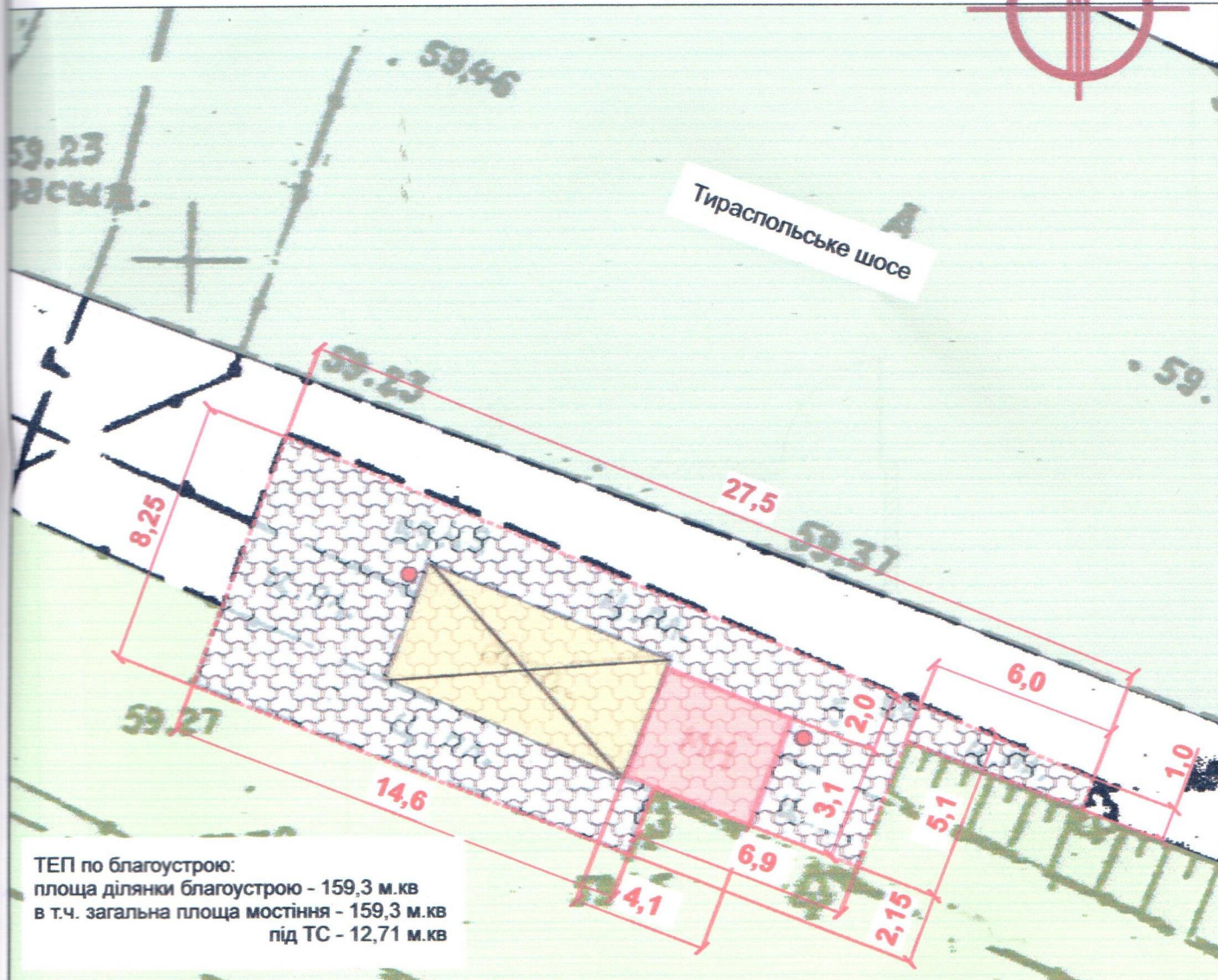
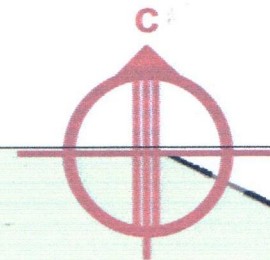


Горбачов О.О.

Бойцова С.П

# СХЕМА РОЗМІЩЕННЯ ЛМ М 1:200

Площа земельної ділянки згідно з документами  
на землекористування - землі міста



## Умовні позначення



- тротуарна плитка



- асфальтне покриття



- озеленення



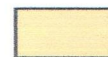
- урна



- межа благоустрою



- проєктна ТС



- існуючі будівлі



- існуючі дороги

ФОП ГОРБАЧОВ О.О.  
(інн. 3136613771)

Архітектор  
Кваліфікаційний сертифікат серія АА №002730



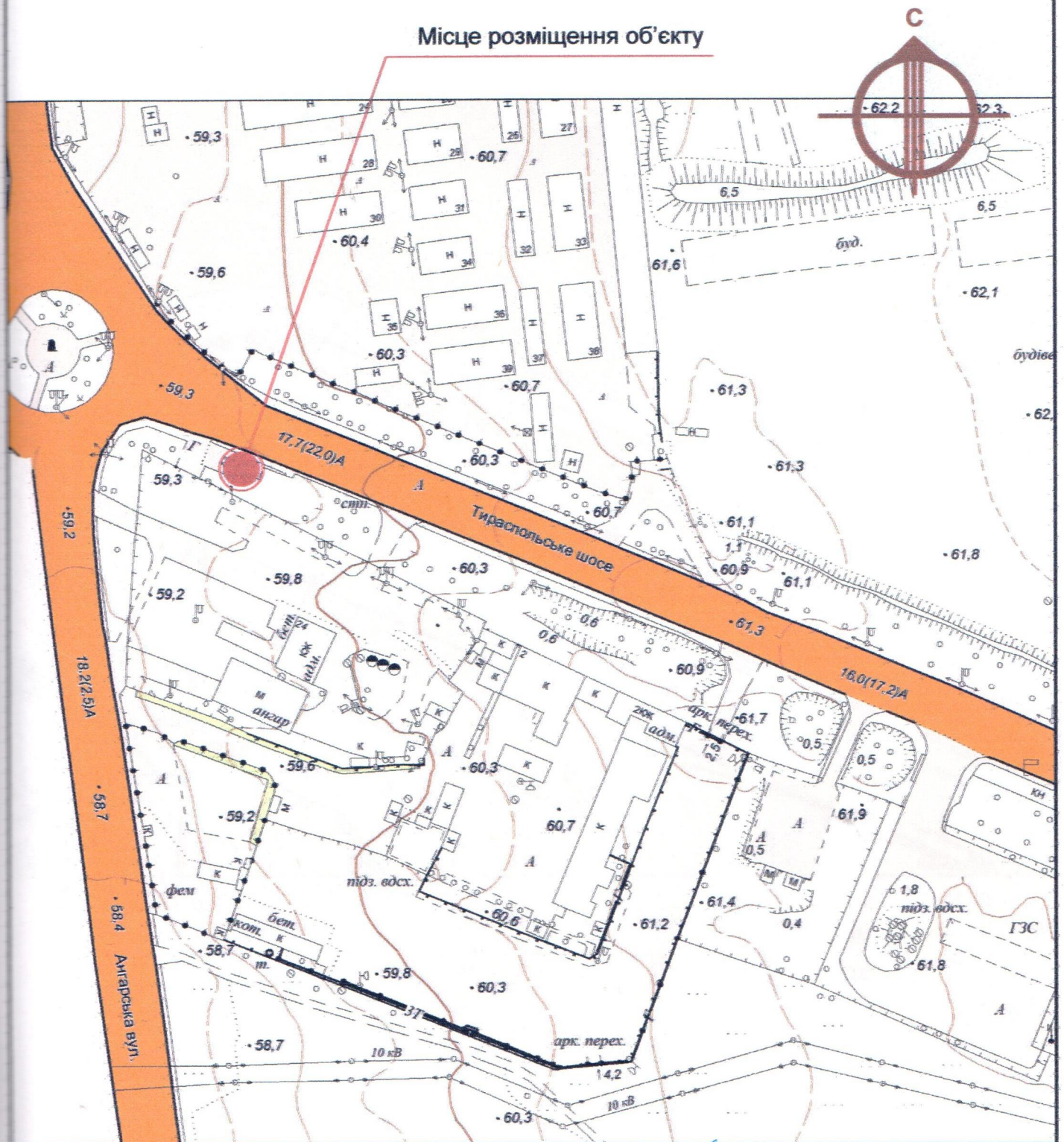
Горбачов О.О.

Бойцова С.П



# Ситуаційний план 1:2000

Місце розміщення об'єкту



ФОП ГОРБАЧОВ О.О.  
(інн. 3136613771)

Архітектор  
Кваліфікаційний сертифікат серія АА №002730



Горбачов О.О.

Бойцова С.П