

СТИСЛА ПОЯСНЮВАЛЬНА ЗАПИСКА

1. Група стаціонарних тимчасових споруд для здійснення підприємницької діяльності, яка має торговельні приміщення для тимчасового перебування людей.
Ступінь вогнестійкості — IIIa
Павільйони неправильної форми.
Габаритні розміри групи у плані — 8.70м x 4.00м x 5.00м x 2.00м x 3.70м x 6.00м
Площа забудови групи — 42.20м²
Площа твердого покриття групи — 42.20м²
Загальна площа групи — 39.82м²
Загальна висота групи — 3.10м
Внутрішня висота складає — 2.60м.
Ґрунт заснування, до встановлення ТС, ретельно утрамбовується щебенем та укладається тротуарна плитка.
Стіни споруди запроектовані товщиною 100 мм із сертифікованим утеплювачем із мінеральної вати та обшивкою з обох сторін.
Обшивка сторін по каркасу: зовнішня — по металевому каркасу профільовані металеві листи, внутрішня (стіни та стеля) — пластикова вагонка
Підлога — дерев'яні дошки 40 мм по металевому каркасу з утеплювачем з пенополістерольних плит та покриттям антипіринами та антигрибковими засобами.
Покрівля — по металевим прогонам і решетуванню з покриттям профнастілом, з утеплювачем з мінераловатних плит.
Зовнішня обробка:
поверхні стін — профільовані металеві листи.
Вікна та двері — металопластикові із вакуумними склопакетами, покрівля — профнавстіл.

2. Група ТС підключається до мереж електропостачання згідно з чинними нормами та ТУ. Точка підключення згідно з ТУ.
Опалення - електричне з встановленням навісних електро-конвекторів з регулюванням температури.
Освітлення приміщення виконується світильниками з діодними лампами.
Розподільні мережі виконані проводами із мідними жилами, що прокладені у трубах та приховані в обшивці стін.
Захист мереж від дії струмів, коротких замикань та перевантажень здійснюється автоматичними вимикачами щитка. Передбачене заземлення.

3. Благоустрій прилеглої території виконується згідно з планом благоустрою. Освітлення території передбачене світильниками, що розміщуються на основному фасаді та над входом в ТС.

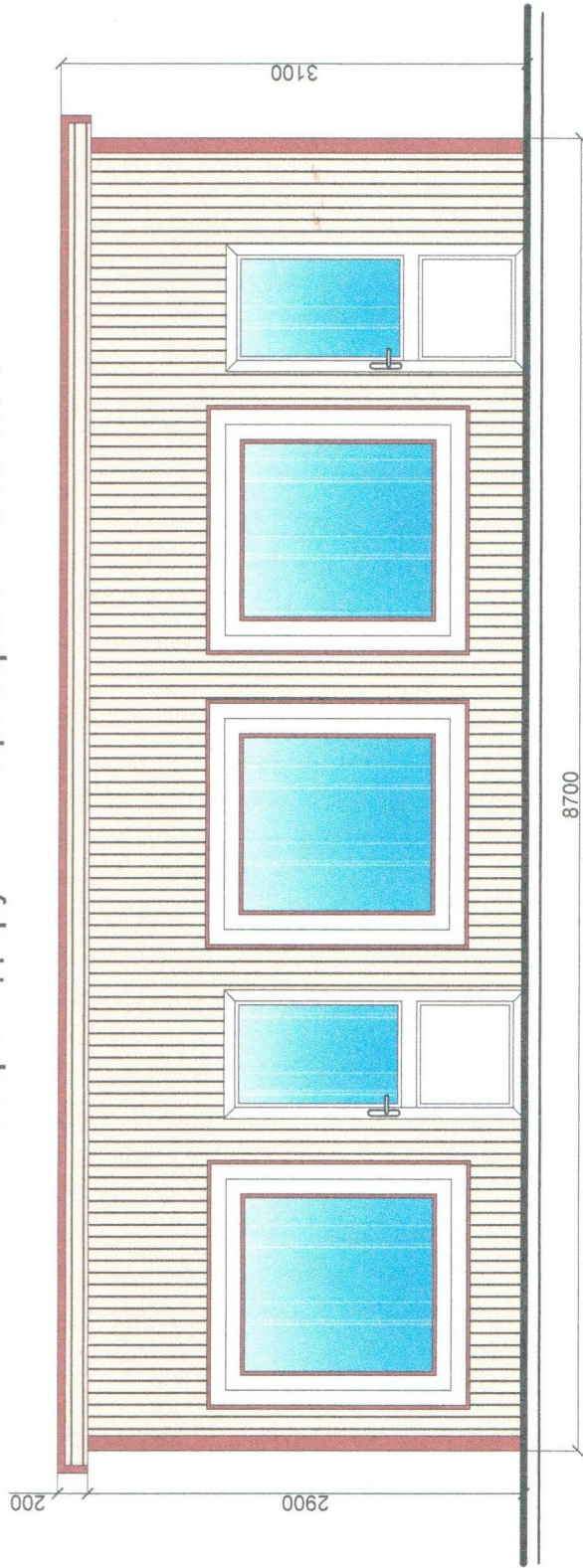
Директор ТОВ "Архітектурне Бюро "АРКАДІЯ"
Архітектор

Кваліфікаційний сертифікат серія АА №002590

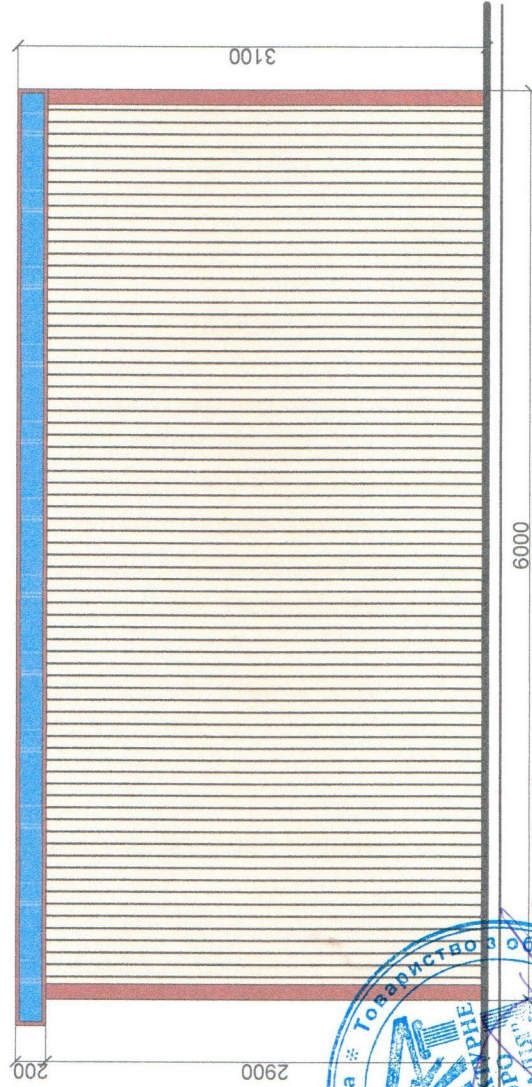


Смаглій Д.П.
Глінін Д.Ю.

ЕСКИЗИ ФАСАДІВ ГРУПИ СТАЦІОНАРНИХ ТС Головний фасад групи стаціонарних ТС М 1:50

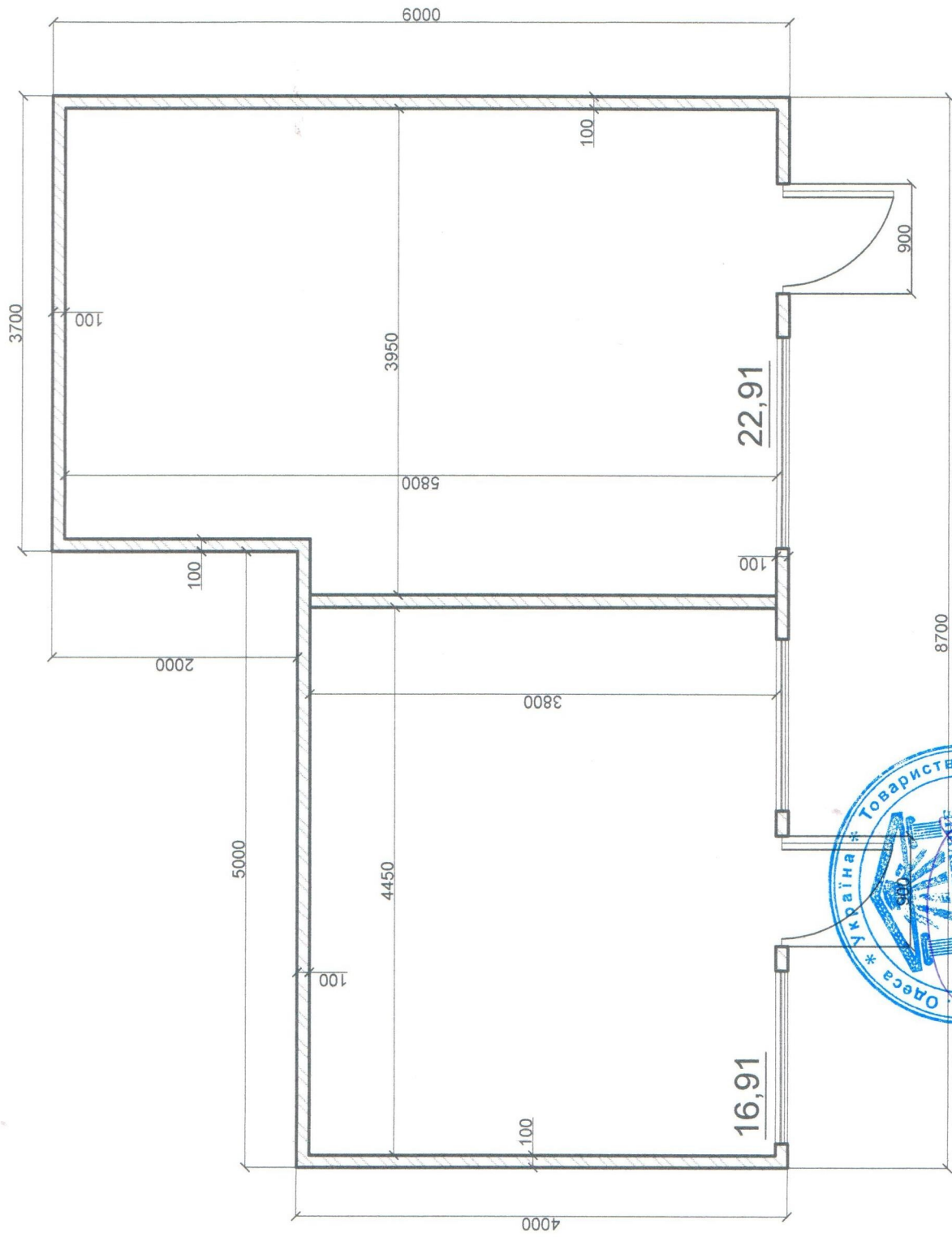


Бічний фасад групи стаціонарних ТС М 1:50



Директор ТОВ "Архітектурне Бюро "Аркадія"
 Архітектор
 Смаглій Д.П.
 Глінін Д.Ю.

ПЛАН ГРУПИ СТАЦІОНАРНИХ ТС М 1:50



Директор ТОВ "Архітектура Бюро" Аркадій Смага Д.П.

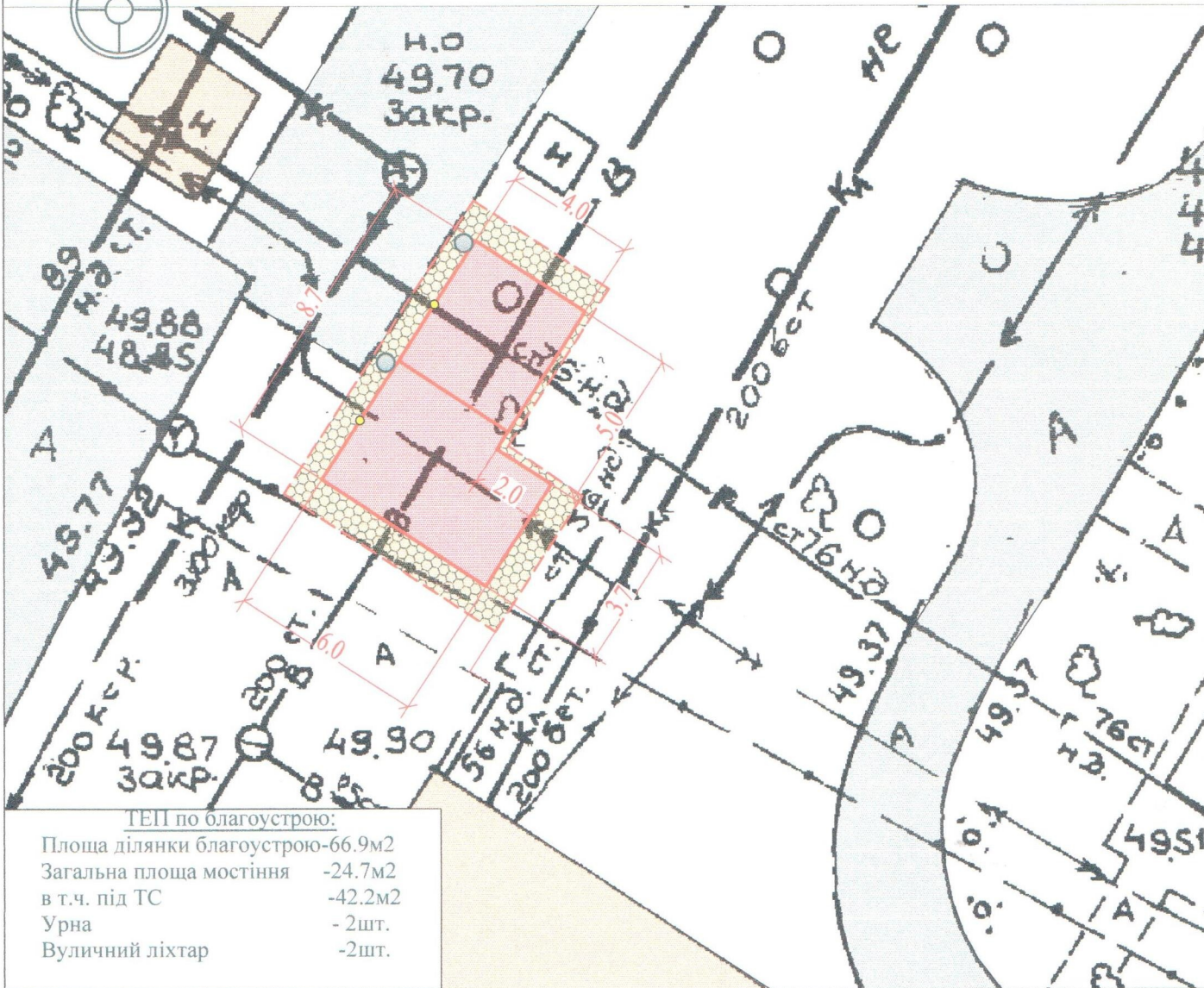
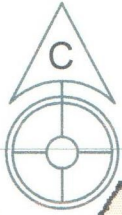
Архітектор

Кваліфікаційний сертифікат серія АА №002590

Глінін Д.Ю.

СХЕМА РОЗМІЩЕННЯ ГРУПИ СТАЦІОНАРНИХ ТС М 1:200

Площа земельної ділянки згідно з документами на
землекористування - землі міста



ТЕП по благоустрою:

Площа ділянки благоустрою-66.9м2
Загальна площа мостіння -24.7м2
в т.ч. під ТС -42.2м2
Урна - 2шт.
Вуличний ліхтар -2шт.

Умовні позначення:

- | | | | |
|--|------------------------------|--|------------------------------------------|
| | - існуючі газони | | - межа благоустрою ділянки розміщення ТС |
| | - тротуарна плитка | | - існуюча ТС |
| | - існуюче асфальтне покриття | | - існуючі будівлі |
| | - урна | | - існуючі дороги |
| | - вуличний ліхтар | | |

Директор ТОВ "Архітектурне Бюро "Арканія"

Архітектор

Кваліфікаційний сертифікат серія АА №002590

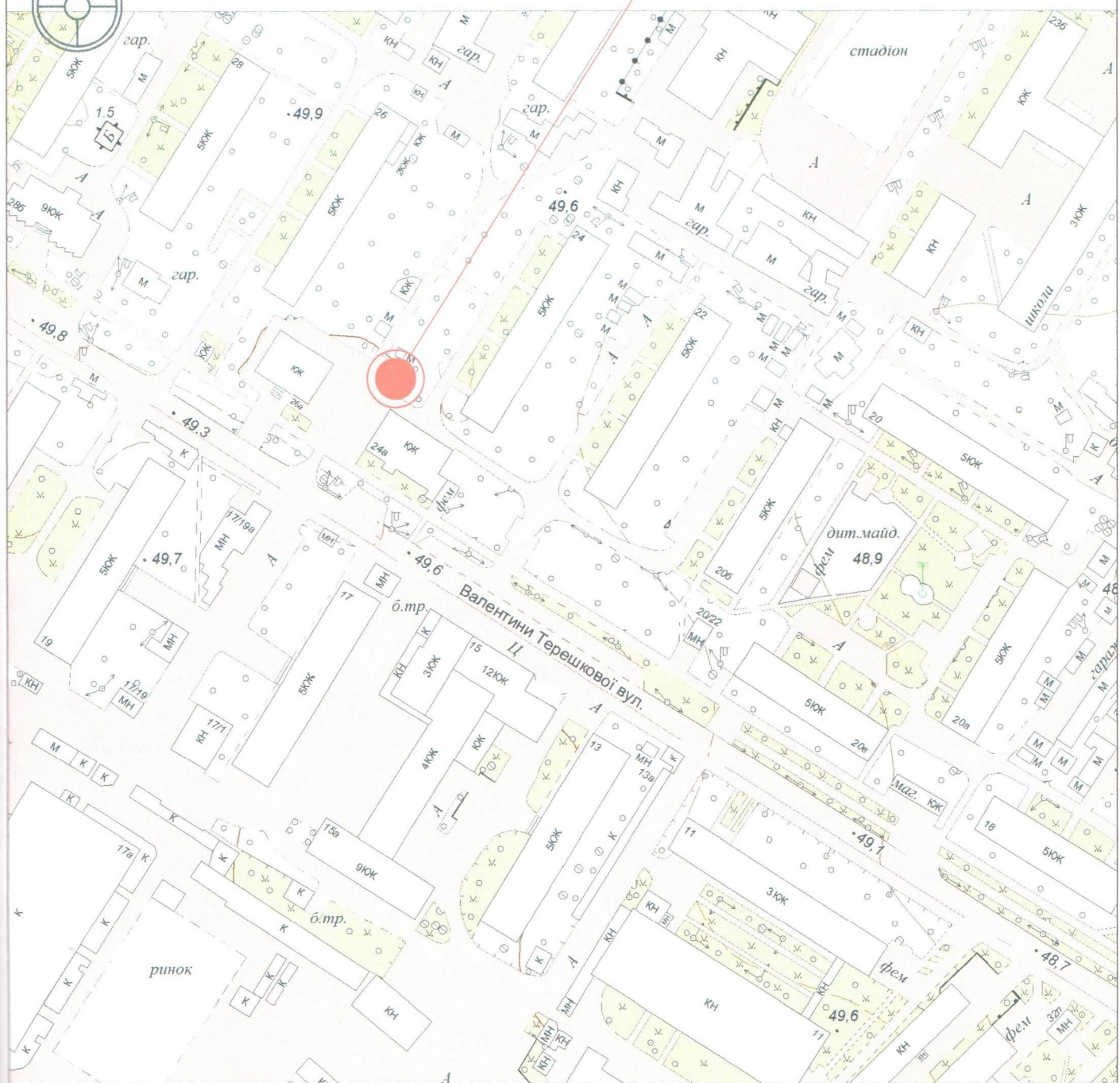
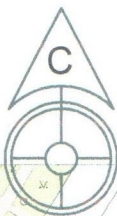


Савалій Д.П.

Тунін Д.Ю.

СИТУАЦІЙНИЙ ПЛАН М 1:2000

Місце розміщення об'єкту



Директор ТОВ "Архітурне Бюро "Аркадія" С.С. Сидоренко

Архітектор

Кваліфікаційний сертифікат серія АА №002590



Смаглій Д.П.

Глінін Д.Ю.