

ПОЯСНЮВАЛЬНА ЗАПИСКА

1. Стаціонарна тимчасова споруда (ТС) для здійснення підприємницької діяльності має торговельне приміщення для тимчасового перебування людей.

За умовну позначку ± 0.000 прийнятий рівень чистої підлоги ТС.

Ступень вогнестійкості - III

Габаритні розміри в плані ТС - 3.00 м. х 3.00 м. ;

У павільоні розташовано приміщення площею - 5.04 кв.м.;

Внутрішня висота павільону від рівня чистої підлоги складає - 7.84 м.

Загальна висота павільону складає - 2.50м.

Ґрунт заснування, до встановлення павільону, ретельно утрамбован щебнем та укладана тротуарна плитка

Стіни групи ТС запроектовані товщиною 100 мм. із утеплювачем з мінеральної вати й обшивкою.

Обшивка стін по каркасу: зовнішня - вентилявані фасадні системи композитні матеріали типу "Алюкобонд"; внутрішня (стіни та стеля) - гіпсокартонні листи.

Підлога з покриттям дошки 40 мм.по металевому каркасу і утеплювачем з мінераловатних плит та покриття з негорючого матеріалу.

Покрівля - по металевим прогонам і решетуванню з покриттям із черепицею по орієнтовано-стружковій плиті "OSB", з утеплювачем з мінераловатних плит, гідро і пароізоляцією.

Зовнішня обробка:

поверхні стін - композитні матеріали типу "Алюкобонд";

вікна - металопластикові;

двері - металопластикові;

покрівля - бітумна черепиця;

2. ТС підключене до мереж електропостачання згідно з діючими нормами та ТУ. Точка підключення - близька опора, що розташована поряд з територією ділянки.

Опалювання здійснюється від електричного обогрівача.

Освітлення приміщення виконане стельовими світильниками з люмінесцентними лампами.

Розподільні мережі павільонів, виконані проводами з мідними жилами, що прокладені у трубах то приховані в обшивці стін. Мережі обрані по тривалодопустимим струмам навантаження.

Захист мереж від дії струмів коротких замикань та перевантажень здійснюється автоматичними вимикачами щитка.

3. Благоустрій прилеглої території виконується згідно з планом благоустрою. Освітлення території передбачене світильниками, що розміщуються на головному фасаді над входом у ТС.

Директор ООО "Альфа"

Госліцензія АД № 030757

Архітектор

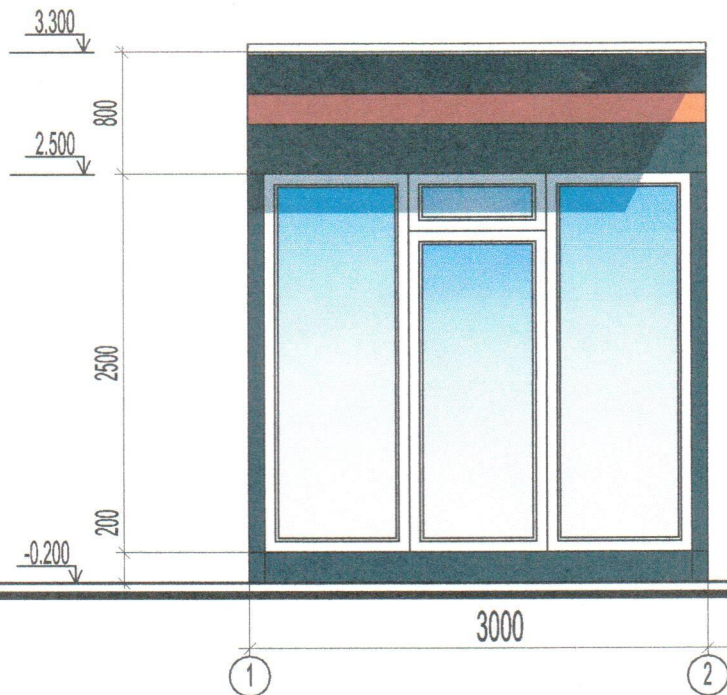


М.В.Краєвська

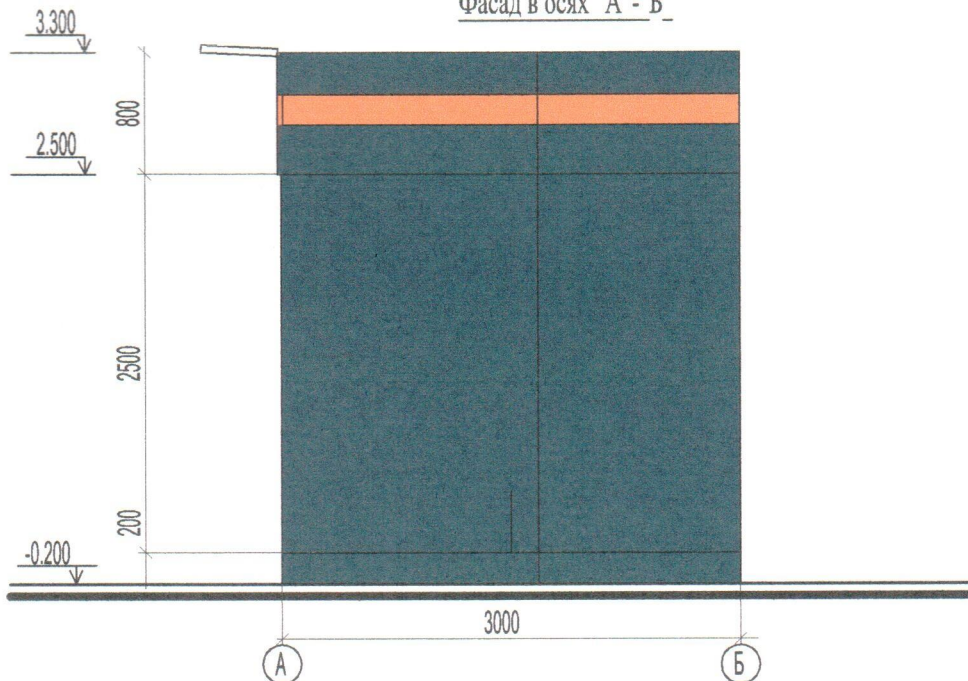
В.Ю.Петрушина

ЕСКІЗИ ФАСАДІВ ТС, М 1:50

Фасад в осях "1"-"2"



Фасад в осях "А"-"Б"



Директор ООО "Альфа"
Госліцензія АД № 030757

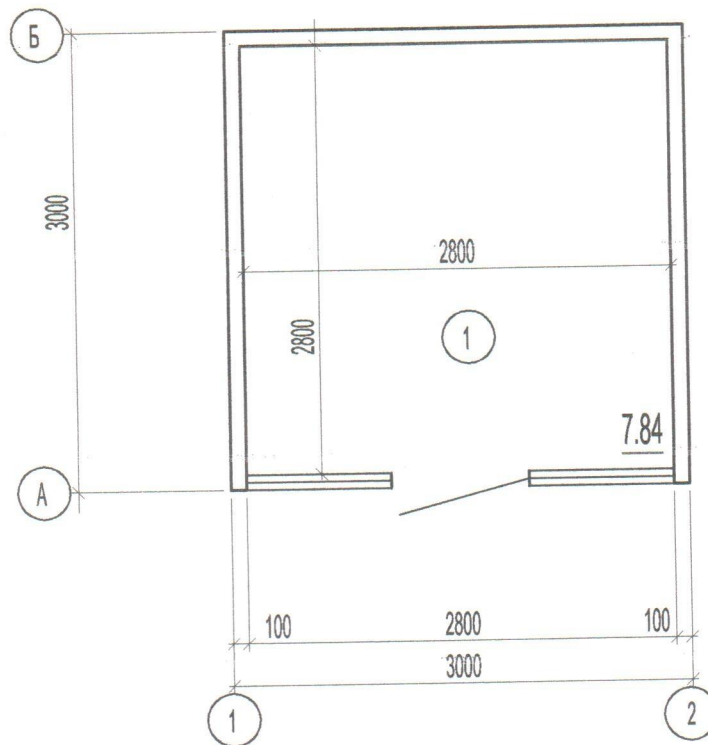
Архітектор



М.В. Краєвська

В.Ю. Петрушина

План на отм. 0.000, М 1:50



Експлікація

№/№ по плану	Найменування	Площа м2
1	Тимчасова споруда	7.84
	Загальна площа	7.84
	Площа забудови	9.00

Директор ООО "Альфа"
Госліцензія АД № 030757

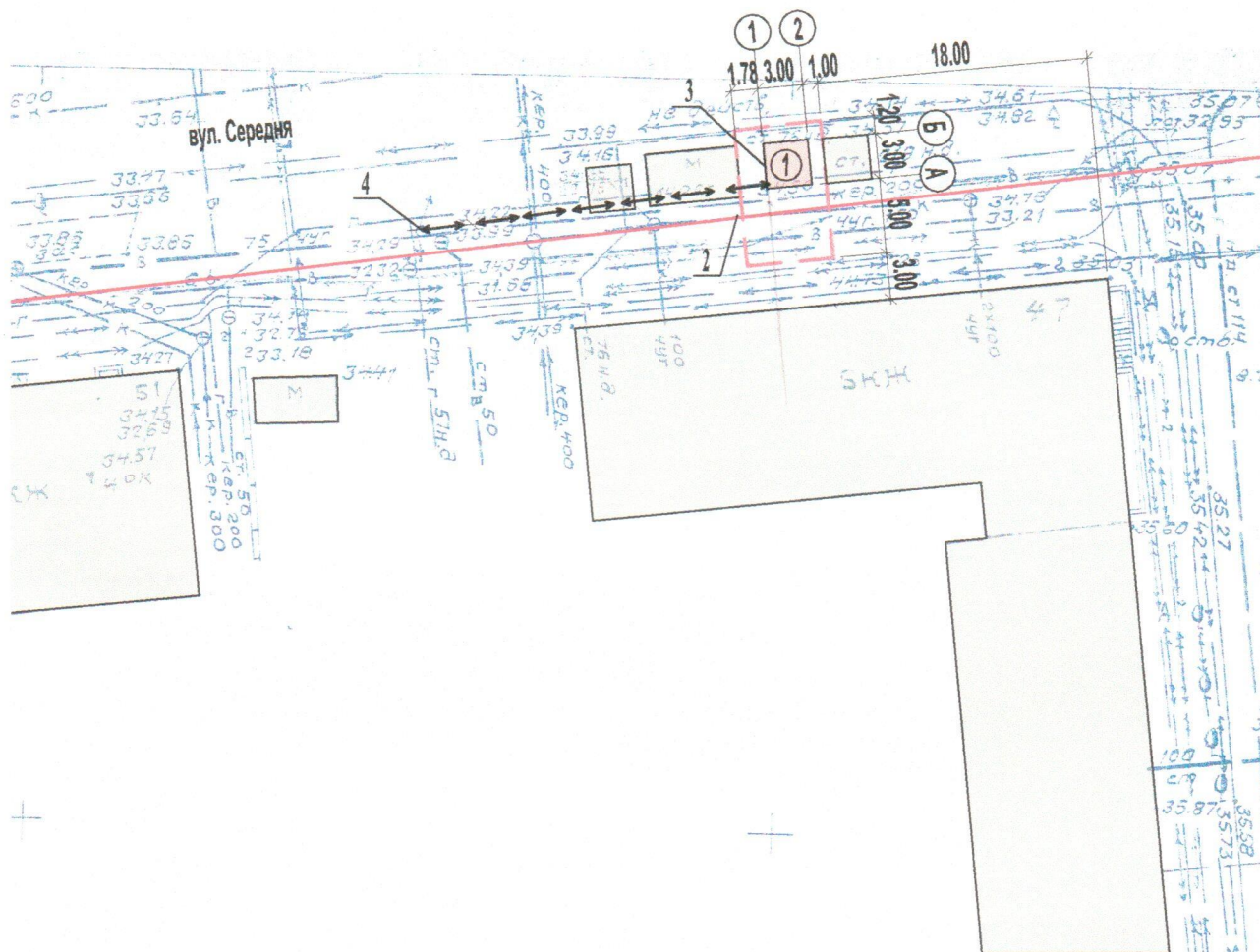
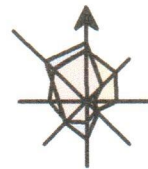
Архітектор



М.В. Краєвська


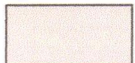
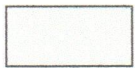

В.Ю. Петрушина

Площа земельної ділянки згідно з документами
на землекористування - землі міста.



УМОВНІ ПОЗНАЧЕННЯ:

- 1) місце розташування ТС;
- 2) червоні лінії;
- 3) лінії регулювання забудови;
- 4) місця підключення до інженерних мереж;

-  - межа благоустрою ділянки розміщення ТС
-  - проектна ТС
-  - існуючі будівлі
-  - підключення до мереж електропостачання

Директор ООО "Альфа"
Госліцензія АД № 030757

Архітектор

М.В.Краевська

В.Ю.Петрушина



Ситуаційний план, М 1:2000

місце розміщення ТС



Директор ООО "Альфа"

Гослицензия АД № 030757

Архітектор



М.В.Красовська

В.Ю.Перушина