

СТИСЛА ПОЯСНЮВАЛЬНА ЗАПИСКА

1. Група стаціонарних тимчасових споруд для здійснення підприємницької діяльності має торгівельні приміщення для тимчасового перебування людей. За умовну позначку ± 0.000 прийнятий рівень чистої підлоги ТС.

Ступінь вогнестійкості - IIIа.

Група тимчасова споруд складається з п'яти павільйонів. ТС1, ТС3, ТС4, ТС5 - прямокутної форми в плані; ТС2 - складної форми в плані.

Максимальні габаритні розміри ТС1 - 8,10 x 3,00 м; ТС2 - 7,6 x 3,5 м; ТС3, ТС4; - 9,0 x 3,0; ТС5 - 6,0 x 3,0 м.

Загальна площа ТС - 121,8 м².

Внутрішня висота від рівня чистої підлоги складає - 2,5 м.

Загальна висота складає - 3,0 м.

Грунт заснування, до встановлення ТС, ретельно утрамбовується щебнем та укладається бетонна тротуарна плитка.

Стіни споруд запроектовані товщиною 100 мм із утеплювачем з мінеральної вати та обшивкою з обох сторін.

Обшивка стін по каркасу: зовнішня - композитні матеріали типу "Алюкобонд" та профільовані металеві листи; внутрішня (стіни та стеля) - гіпсокартонні листи.

Підлога - дерев'яні дошки 40 мм по металевому каркасу з утеплювачем з мінераловатних плит та покриттям з негорючого матеріалу.

Покрівля - по металевим прогонам і решетуванню з покриттям профільованими покрівельними металевими листами, з утеплювачем з мінераловатних плит, гідро- і пароізоляцією.

Зовнішня обробка:

поверхні стін - композитні матеріали типу "Алюкобонд" та профільовані металеві листи;

вікна та двері - металопластикові з вакуумними склопакетами;

покрівля - профільовані покрівельні металеві листи.

2. Група стаціонарних тимчасових споруд підключається до мереж електропостачання згідно з діючими нормами та ТУ. Точка підключення - згідно з ТУ.

Опалення - електричне з встановленням навісних електро-конвекторів з регулюванням температури.

Освітлення приміщення виконується світильниками з люмінісцентними лампами.

Розподільні мережі виконані проводами з мідними жилами, що прокладені у трубах та приховані в обшивці стін.

Захист мереж від дії струмів коротких замикань та перевантажень здійснюється автоматичними вимикачами щитка.

3. Благоустрій прилеглої території виконується згідно з планом благоустрою. Освітлення території передбачене світильниками, що розміщуються на головних фасадах під покрівлею ТС.

Директор ТОВ "ГРАДБУД-ГБ"

О.В. Кльоб

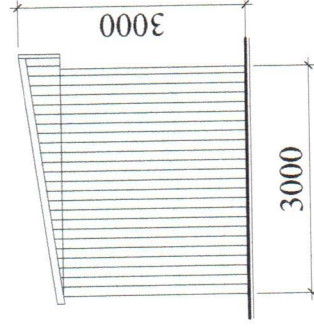
Архітектор

Кваліфікаційний сертифікат серія АА № 001542

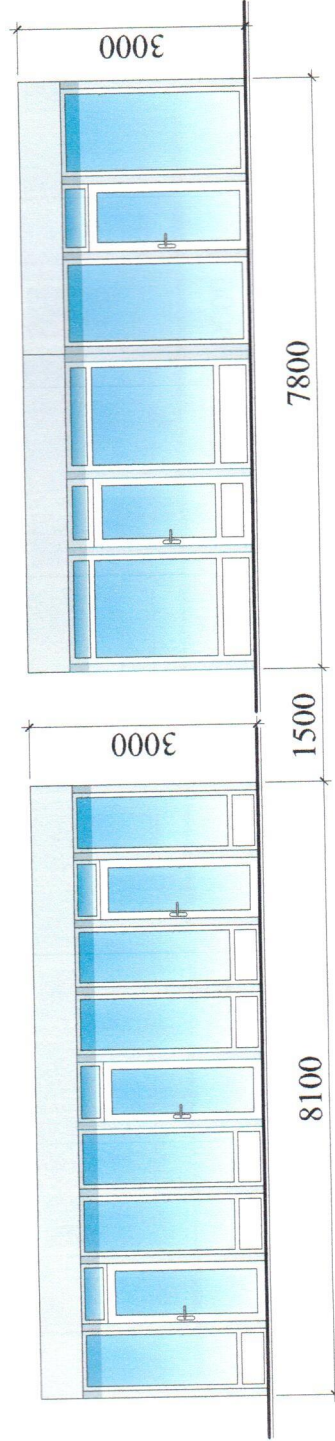
Л.В. Вальтер

ЕСКІЗИ ФАСАДІВ ТС

Бічний фасад групи ТС М 1:100



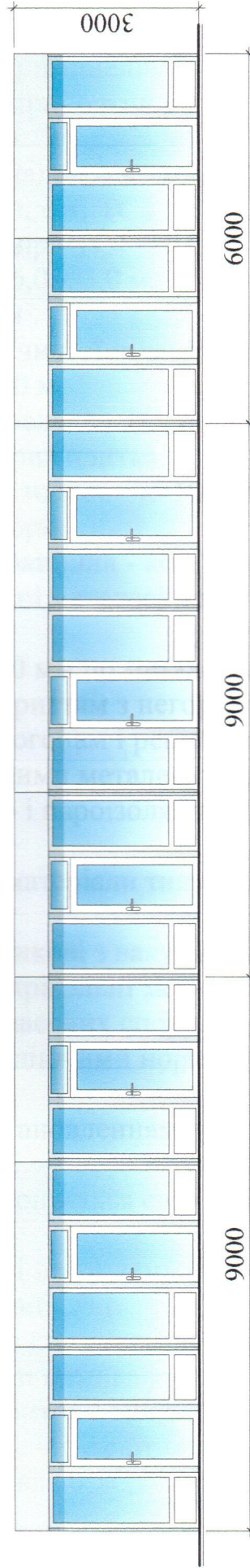
Головний фасад групи ТС М 1:100



Директор ТОВ "ГРАДБУД-ГБ" **О.В. Кльоб**
 Архітектор **Д.В. Вальтер**
 Кваліфікаційний сертифікат серія АА № 001542

ЕСКІЗИ ФАСАДІВ ТС

Головний фасад групи ТС М 1:100



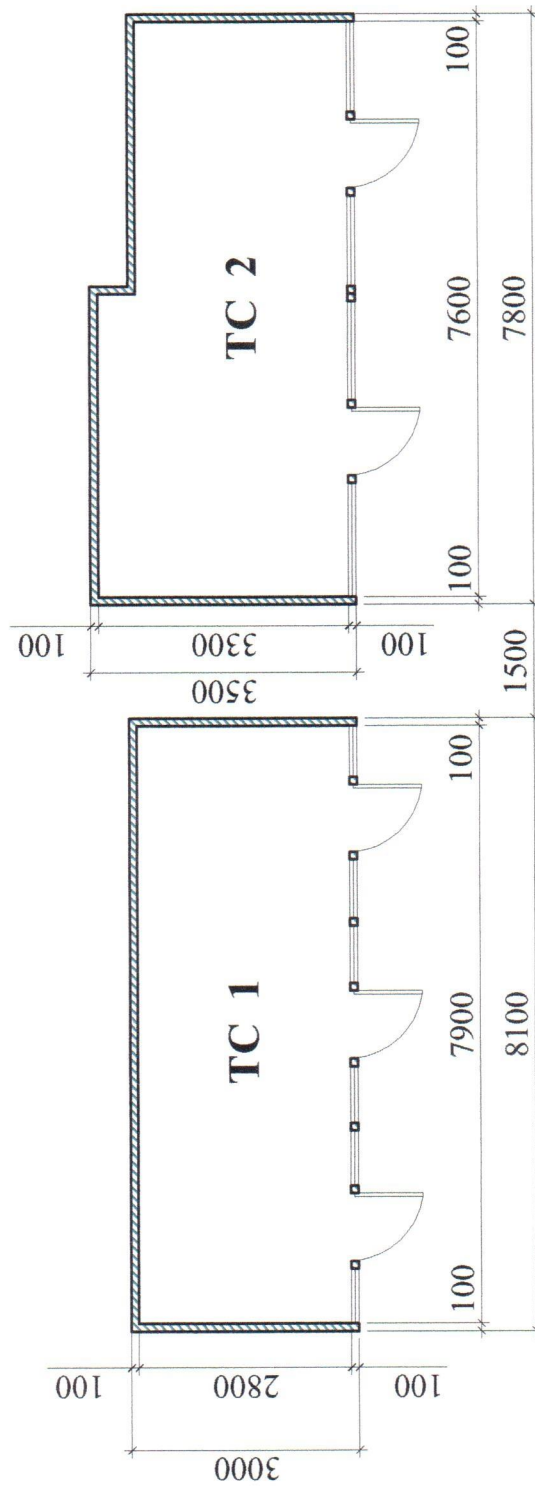
Директор ТОВ "ГРАДБУД-ГБ"

Архітектор

Кваліфікаційний сертифікат серія АА № 001542

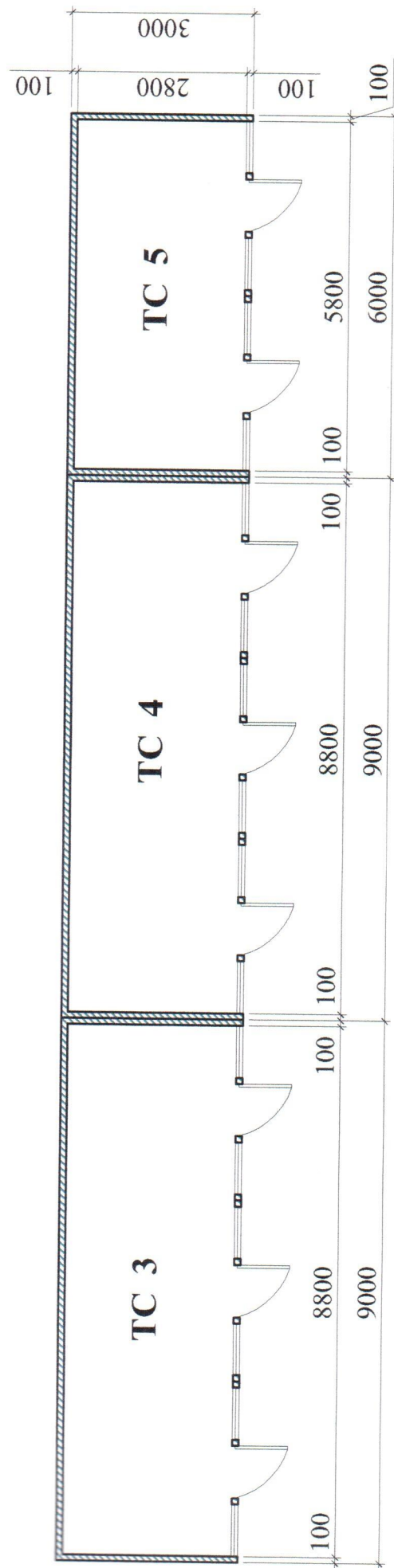


План групи ТС М 1:100



Директор ТОВ "ГРАДБУД-ГБ" **О.В. Кльоб**
 Архітектор **Л.В. Вальтер**
 Кваліфікаційний сертифікат серія АА № 001542

План групи ТС М 1:100



Директор ТОВ "ГРАДБУД-ГБ"

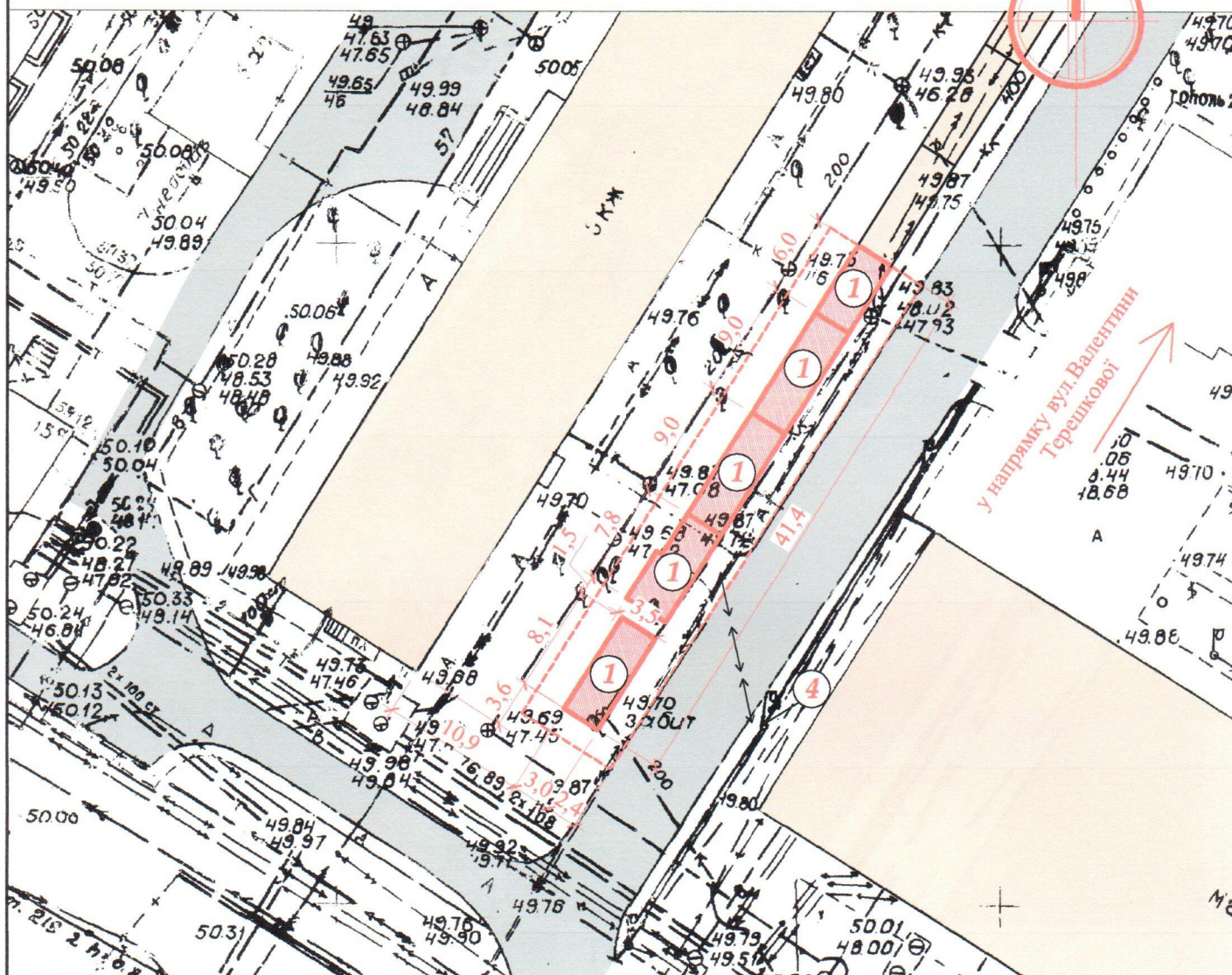
Архітектор

Кваліфікаційний сертифікат серія АА № 001542



СХЕМА РОЗМІЩЕННЯ ТС М 1:500

Площа земельної ділянки згідно з документами
на землекористування - землі міста



Експлікація:

- 1) місце розташування ТС;
- 2) червоні лінії;
- 3) лінії регулювання забудови;
- 4) місця підключення до інженерних мереж.

Умовні позначення:

- межа благоустрою ділянки розміщення ТС
- проектна ТС
- існуючі будівлі та споруди
- існуючі дороги
- підключення до мереж електропостачання

Директор ТОВ "ГРАДБУД-ГБ"

Архітектор

Кваліфікаційний сертифікат серія АА № 001542

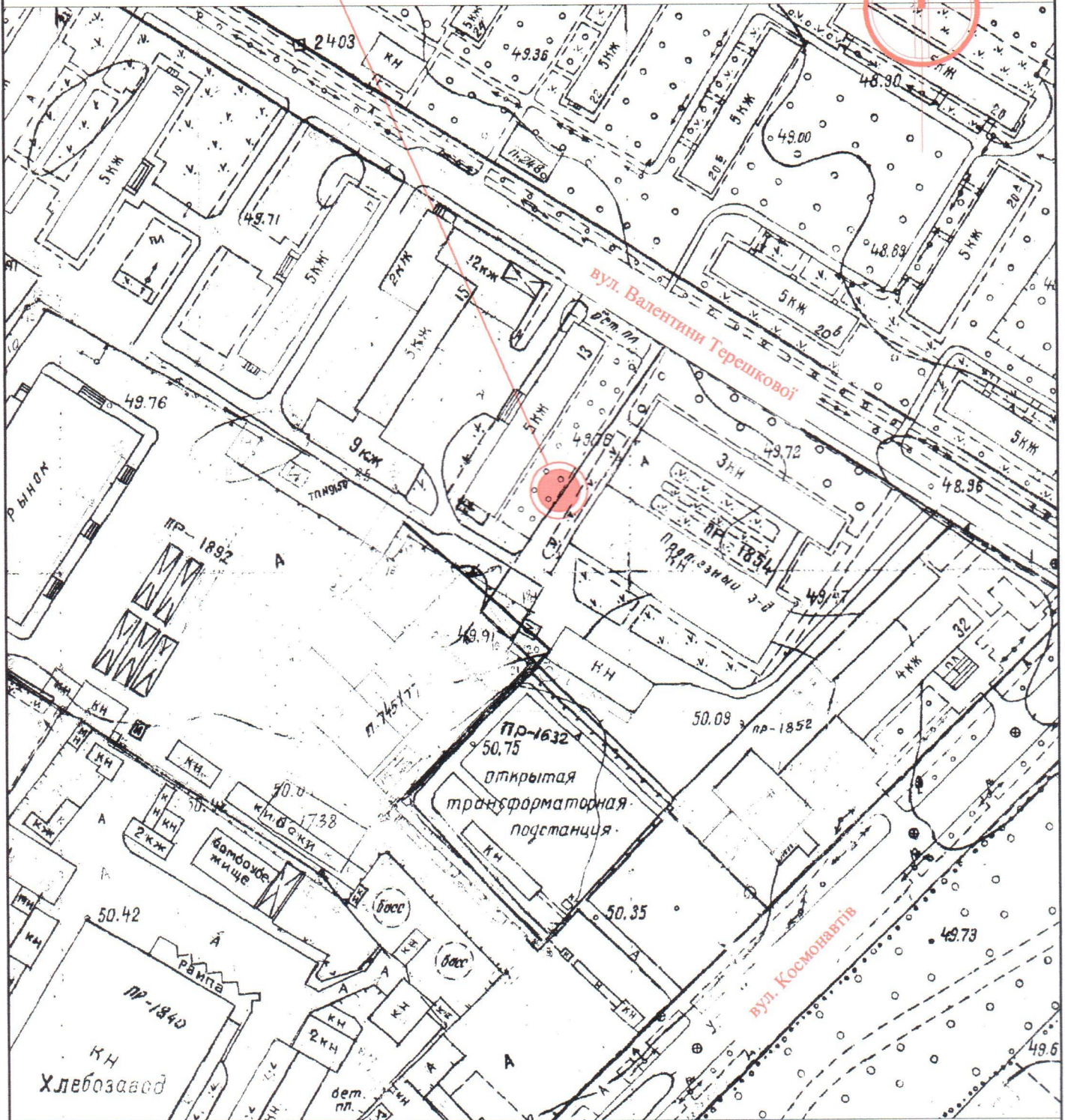
О.В. Кльоб

Л.В. Вальтер



Ситуаційний план 1:2000

Місце розміщення об'єкту



Директор ТОВ "ГРАДБУД-ГБ"

Архітектор

Кваліфікаційний сертифікат серія АА № 001542

О.В. Кільоб

Л.В. Вальтер

