

ПОЯСНЮВАЛЬНА ЗАПИСКА

1. Тимчасова споруда (ТС) для здійснення підприємницької діяльності має закриті приміщення для тимчасового перебування людей.

За умовну позначку 0.000 прийнятий рівень чистої підлоги ТС.

Ступінь вогнестійкості - Ша.

Габаритні розміри кіоска в плані - 3.20м x 1.80м.

Площа забудови ТС - 5.30м².

У кіоску розташоване приміщення, загальною площею - 4.80м².

Внутрішня висота ТС від рівня чистої підлоги складає - 2.35м.

Загальна висота ТС - 2.65м.

Ґрунт заснування, до встановлення кіоску, ретельно утрамбован щебнем та покладен асфальтобетон. ТС встановлена без улаштування фундаментів.

Стіни споруди запроектовані по типу «Сендвич», товщиною 80мм із утеплювачем з мінеральної вати і обшивкою з обох сторін.

Обшивка стін по каркасу: зовнішня - алюмінієві композитні панелі, товщиною 3мм темно-зеленого кольору;

внутрішня (стіни й стеля) - ПВХ-вагонка білого кольору.

Підлога з покриттям дошки 40мм і утеплювачем (керамзитовий ґравій - 200мм) та покриття з негорючого матеріала.

Покрівля - по металевим прогонам і решетуванню з покриттям із профільованого сталевго листа, з утеплювачем з листового пінополістирола, гідро- і пароізоляцією.

Зовнішня обробка.

поверхні стін - алюмінієві композитні панелі,

вікна - фасадні гнуті скла-вітрини (радіус кривизни 1.5м) - 4мм ударостійкий (антивандальний) прозорий полікарбонат обрамлений декоративним алюмінієвим анодированим профілем.

двері - металопластикові;

покрівля - металевий профнастил;

козирок - полікарбонат.

2. Стационарна тимчасова споруда підключена до мереж електропостачання згідно з діючими нормами та ТУ. Точка підключення - близька опора, що розташована поряд з територією ділянки, згідно з ТУ.

Опалювання - електричне з встановленням навісних електро-конвекторів з регулюванням температури.

Освітлення приміщення виконане стельовими світильниками з люмінесцентними лампами.

Розподільні мережі ТС, виконані проводами з мідними жилами, що прокладені у трубах та приховані в обшивці стін. Мережі обрані по тривалодопустимим струмам навантаження.

Захист мереж від дії струмів коротких замикань і перевантаження здійснюється автоматичними вимикачами щитка.

3. Благоустрій прилеглої території виконується згідно з планом благоустрою.

Освітлення території передбачене світильниками, що розташовані під козирьком ТС.

ГАП

Кваліфікаційний сертифікат серія АА №000199

Архітектор

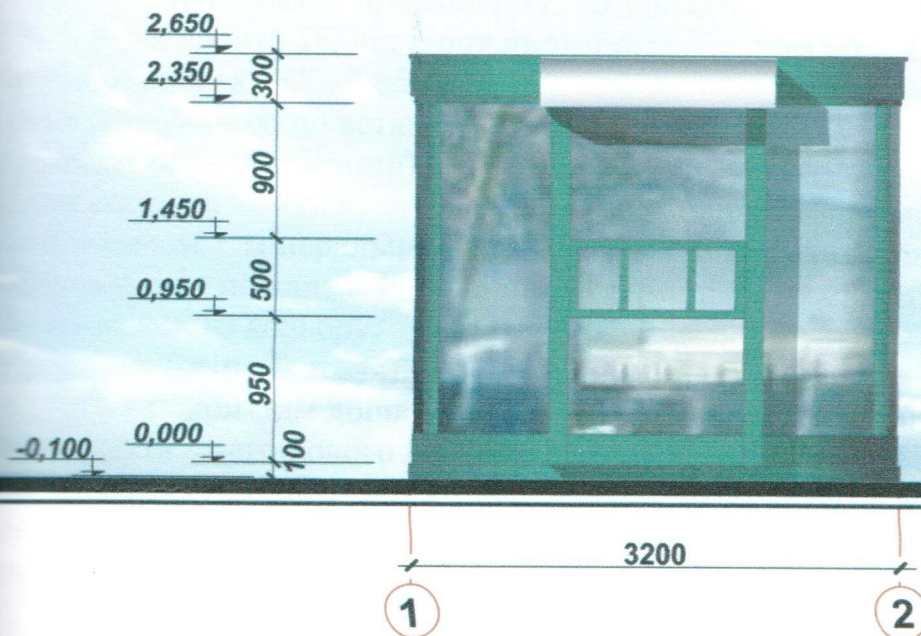
Ігнатова Л.А.

Чабан Л.В.

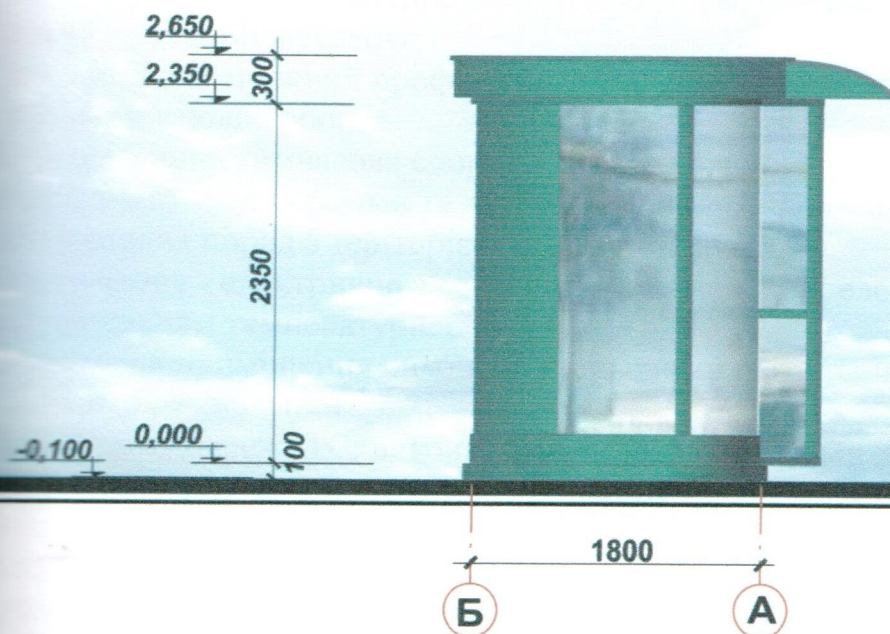


ЕСКІЗИ ФАСАДІВ ТС, М 1:50

Головний фасад



Бічний фасад



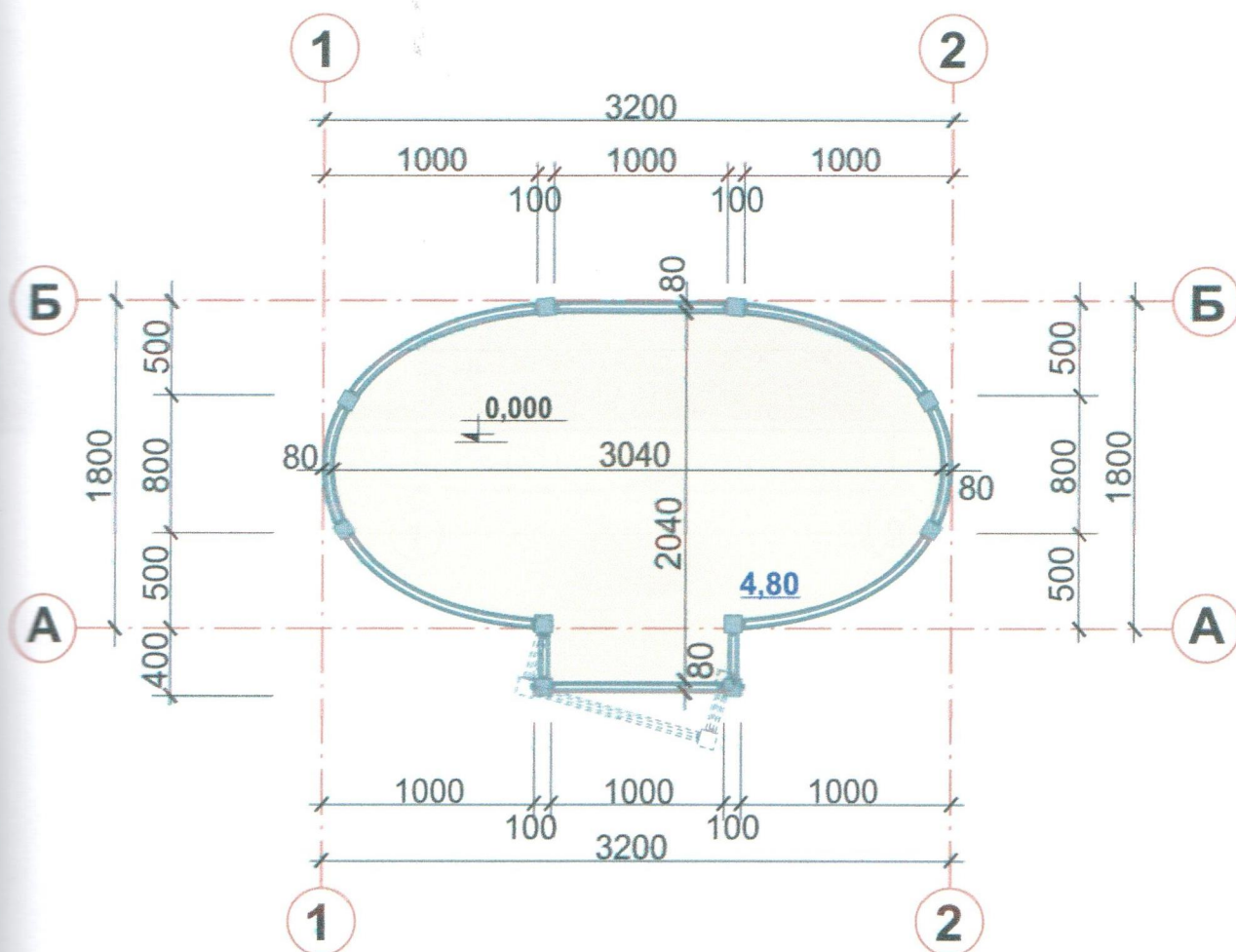
ГАП
Кваліфікаційний сертифікат серія АА №000199
Архітектор



Ігнатова Л.А.

Чабан Л.В.

ПЛАН ТС, М 1:50



ГАП
Кваліфікаційний сертифікат серія АА №000199
Архітектор



Ігнатова Л.А.

Чабан Л.В.

Площа земельної ділянки згідно з документами на землекористування
Город земель фонд земля м.Одеси



-  - Тимчасова споруда
-  - Існуючі будівлі і споруди
-  - Існуючі дороги
-  - Озеленення
-  - Межа благоустрою ділянки розміщення ТС

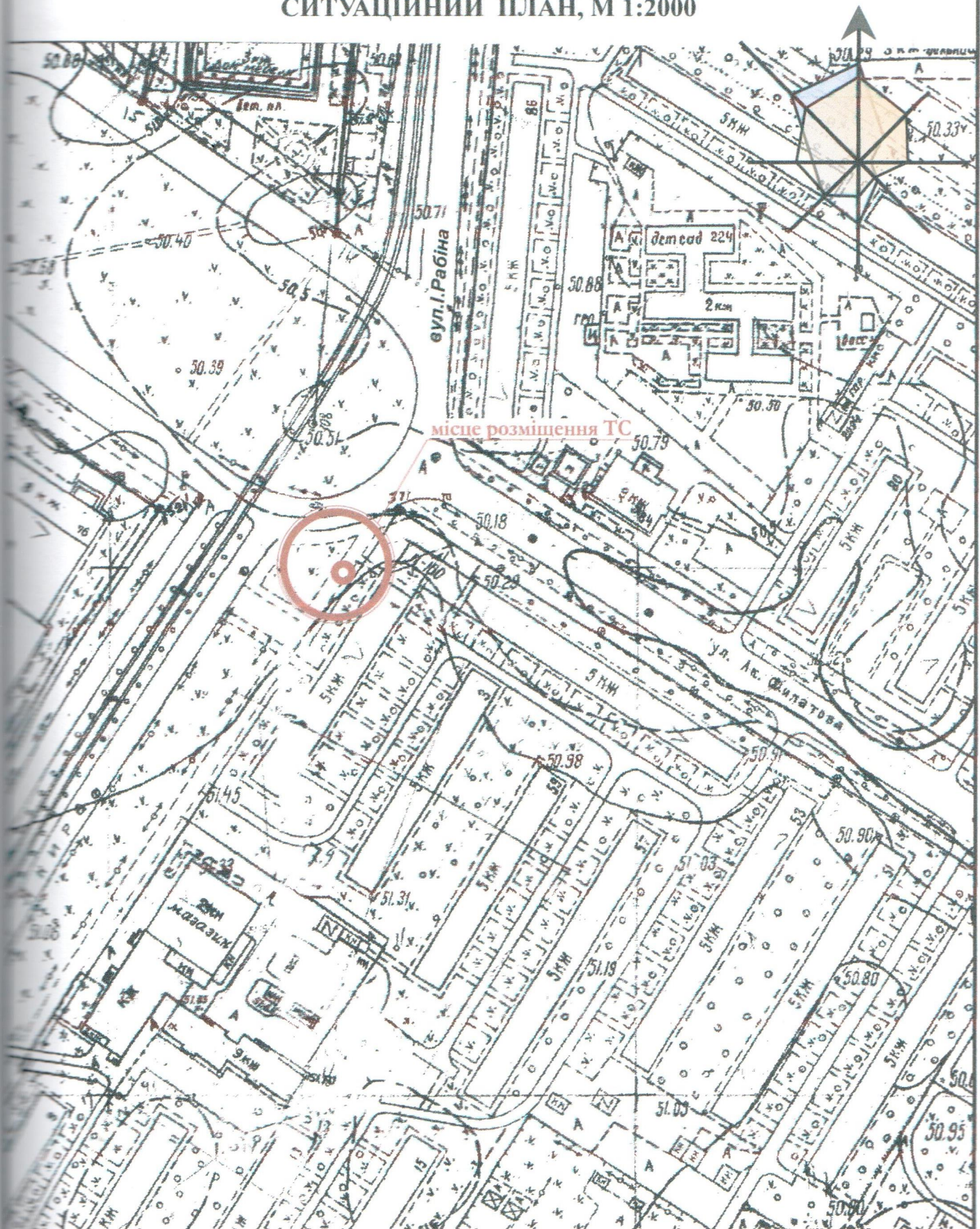
- 1) місце розташування ТС;
- 2) лінії регулювання забудови;
- 3) червоні лінії;
- 4) місця підключення до інженерних мереж.

Архітектор

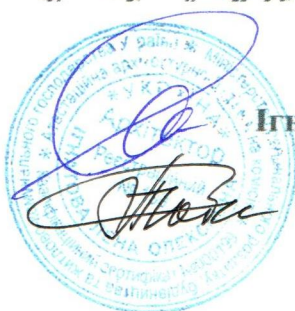
Ігнатова Л.А.

Чабан Л.В.

СИТУАЦІЙНИЙ ПЛАН, М 1:2000



ГАП
Кваліфікаційний сертифікат серія АА №000199
Архітектор



Ігнатова Л.А.
Чабан Л.В.

542

ПАСПОРТ ПРИВ'ЯЗКИ

Стационарна тимчасова споруда (існуюча) – кіоск
(загальна площа твердого покриття 5,30 м²)
м. Одеса, вул. Іцхака Рабіна, 1 / вул. Ак. Філатова
(Малиновський район)
(назва ТС, адреса)

Замовник: ТОВ «ГОРПРЕСА» *переоформлено на ТОВ «ОДЕСА-ПРЕСА»*
(найменування, П.І.Б, реквізити замовника)
65026, м. Одеса, вул. Грецька, буд. 31
Ідентифікаційний номер: 33567218

Примірник № 2

Реєстраційний № 0108 / 480

Паспорт прив'язки виданий:
управління архітектури та містобудування Одеської міської ради

Перший заступник
начальника управління М.О. Шайденко
(керівник(заступник керівника) органу з питань містобудування та архітектури)

Паспорт прив'язки дійсний до « 21 01 **20** 18 **року**

Паспорт прив'язки продовжено до « 28 04 **20** 23 **року**

Перший заступник
начальника управління
(посада)

(підпис)



М.О. Шайденко
(прізвище, ініціали)

Паспорт прив'язки продовжено до « **20** **року**

(посада)

(підпис)

(прізвище, ініціали)

Паспорт прив'язки продовжено до « **20** **року**

(посада)

(підпис)

(прізвище, ініціали)



Дата видачі 03 05 **20** 14 **року**