

## ПОЯСНЮВАЛЬНА ЗАПИСКА

1. Група тимчасових споруд (ТС) для здійснення підприємницької діяльності має закриті приміщення для тимчасового перебування людей.

За умовну позначку 0.000 прийнятий рівень чистої підлоги ТС.

Ступінь вогнестійкості - Ша. Кількість споруд - 2шт.

Габаритні розміри стаціонарних споруд в плані -

- 8.08м x 2.40м. Площа ТС - 19.39м<sup>2</sup>;

- 8.08м x 2.40м. Площа ТС - 19.39м<sup>2</sup>.

Площа забудови групи ТС - 38.78м<sup>2</sup>.

У павільйонах розташовані приміщення, загальною площею - 35.46м<sup>2</sup>.

Внутрішня висота групи ТС від рівня чистої підлоги складає - 2.80м.

Загальна висота групи ТС - 3.41м.

Грунт заснування, до встановлення групи ТС, ретельно утрамбован щебнем та покладена тротуарна плитка. Група ТС встановлена без улаштування фундаментів.

Стіни споруд запроектовані по типу «Сендвич», товщиною 100мм із утеплювачем з мінеральної вати та обшивкою з обох сторін.

Обшивка стін по каркасу: зовнішня - кольорові алюмінієві композитні панелі, внутрішня (стіни й стеля) - пластикова вагонка.

Підлога - дерев'яні дошки 40мм по металевому каркасу з утеплювачем із мінераловатних плит та покриттям з негорючого матеріалу.

Покрівля - по металевим прогонам і решетуванню з покриттям із профільованого сталевих листа, з утеплювачем із мінераловатних плит, гидро- і пароізоляцією.

### Зовнішня обробка.

поверхні стін - кольорові алюмінієві композитні панелі;

вікна - металопластикові з вакуумними склопакетами;

двері - металопластикові з вакуумними склопакетами;

покрівля - металевий профнастил;

козирок - кольорові алюмінієві композитні панелі, полікарбонат.

2. Група ТС підключена до мереж електропостачання згідно з діючими нормами та ТУ. Точка підключення - близька опора, що розташована поряд з територією ділянки, згідно з ТУ.

Опалювання - електричне з встановленням навісних електро-конвекторів з регулюванням температури.

Освітлення приміщення виконане стельовими світильниками з люмінесцентними лампами.

Розподільні мережі павільйонів, виконані проводами з мідними жилами, що прокладені у трубах та приховані в обшивці стін. Мережі обрані по тривало-допустимим струмам навантаження.

Захист мереж від дії струмів коротких замикань і перевантаження здійснюється автоматичними вимикачами щитка.

3. Благоустрій прилеглої території виконується згідно з планом благоустрою. Освітлення території передбачене світильниками, що розташовані під козирьками ТС.

ГАП  
Кваліфікаційний сертифікат серія АА №000199

Архітектор

Дата складання "08" 11. 2019 року

Ігнатова Л.О.

Чабан Л.В.



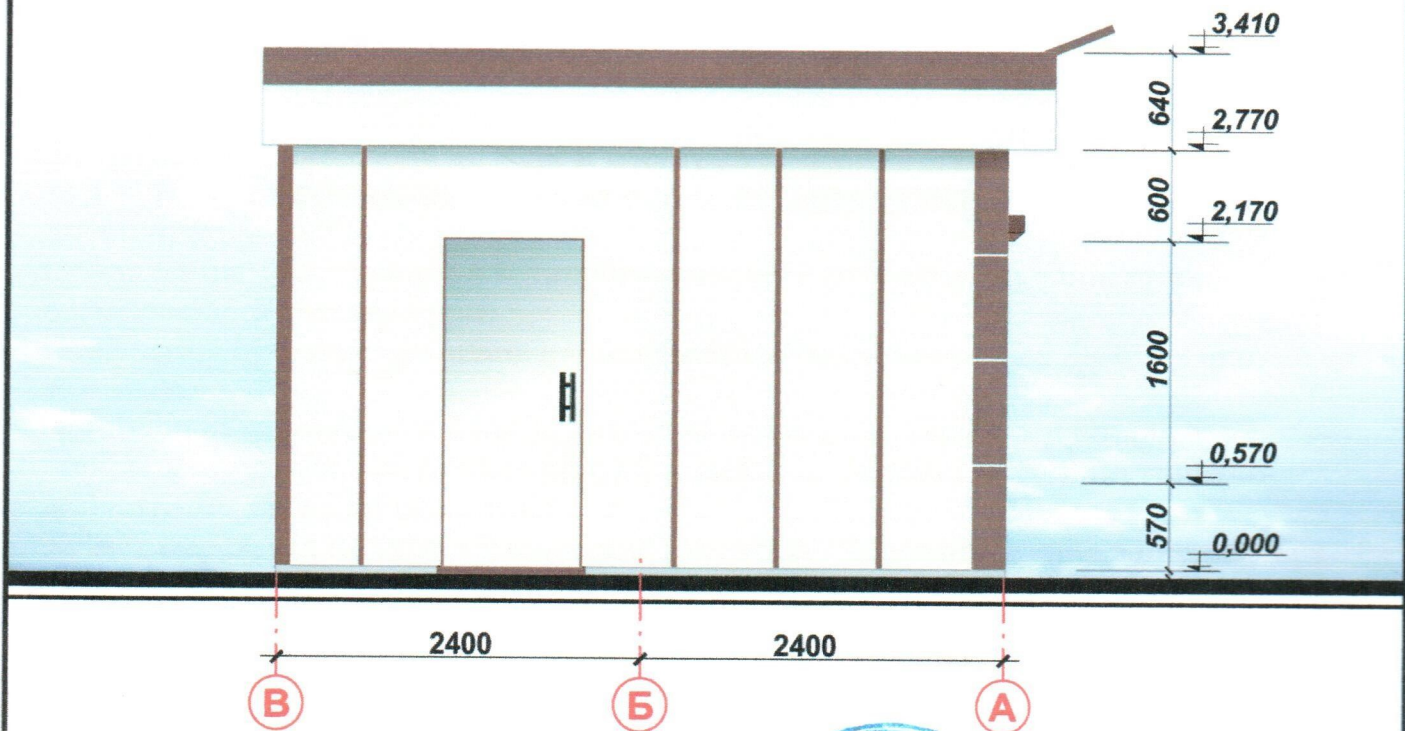


# ЕСКІЗИ ФАСАДІВ ГРУПИ ТС, М 1:50

## Головний фасад



## Бічний фасад

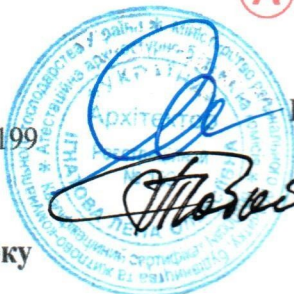


ГАП

Кваліфікаційний сертифікат серія АА №000199

Архітектор

Дата складання "08" 11. 2019 року

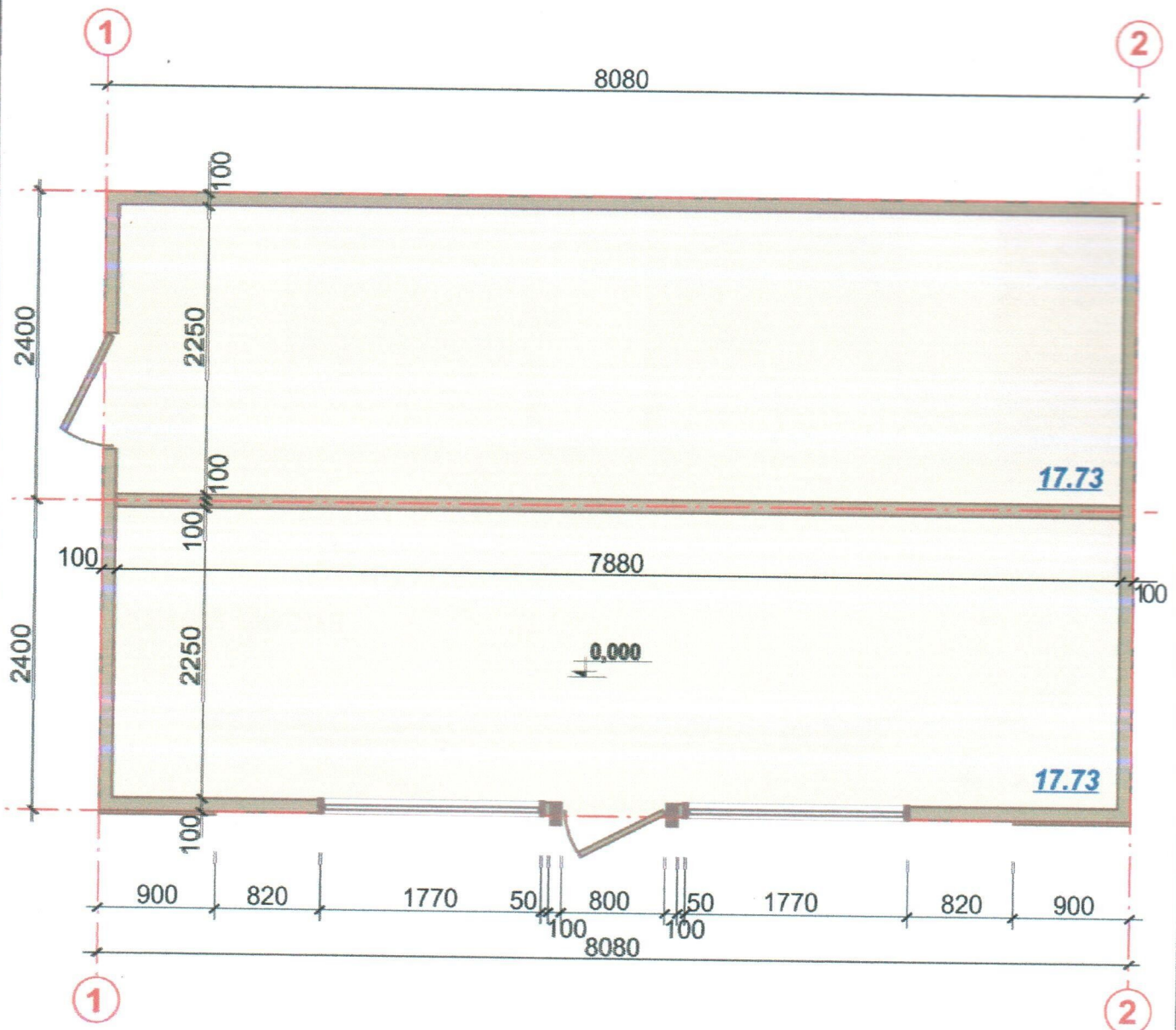


Ігнатова Л.О.

Чабан Л.В.



# ПЛАН ГРУПИ ТС, М 1:50



ГАП  
Кваліфікаційний сертифікат серія АА №000199

Архітектор

Дата складання "08" 11. 2019 року



Ігнатова Л.О.

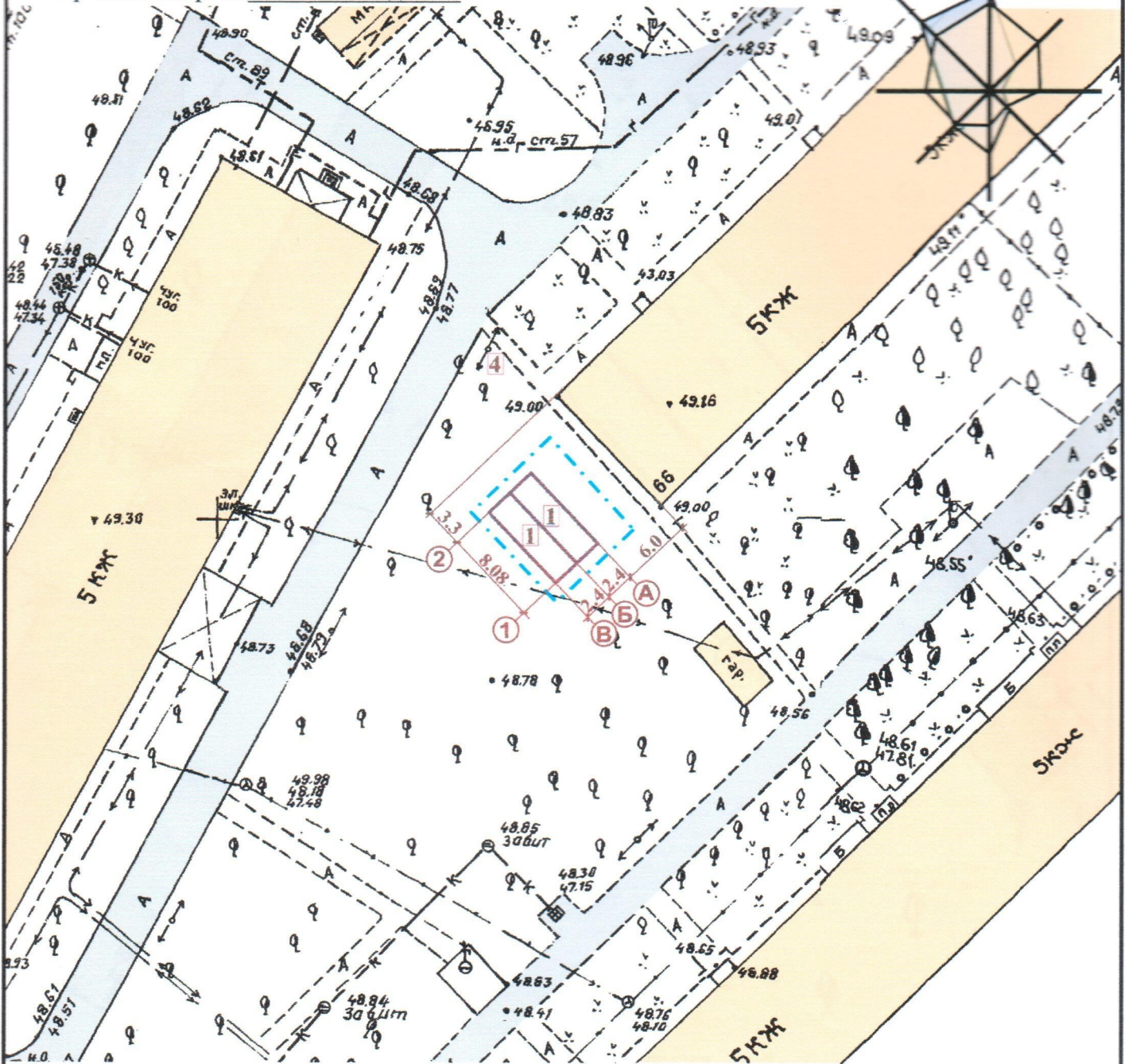
Чабан Л.В.



# СХЕМА РОЗМІЩЕННЯ ТС М 1:500

Площа земельної ділянки згідно з документами на землекористування

Город земель фонд земля м.Одеси



## Умовні позначення:

- Тимчасова споруда
- Існуючі будівлі і споруди
- Існуючі дороги
- Межа благоустрою ділянки розміщення ТС

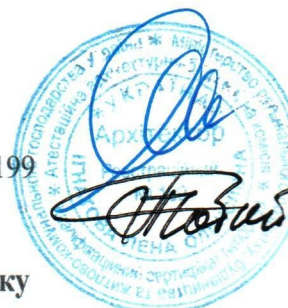
## Експлікація:

- 1) місце розташування ТС;
- 2) лінії регулювання забудови;
- 3) червоні лінії;
- 4) місця підключення до інженерних мереж.

ГАП  
Кваліфікаційний сертифікат серія АА №000199

Архітектор

Дата складання "08" 11. 2019 року



Ігнатова Л.О.

Чабан Л.В.



Чабан Л.В.