

СТИСЛА ПОЯСНЮВАЛЬНА ЗАПИСКА

1. Стаціонарна тимчасова споруда для здійснення підприємницької діяльності має приміщення для тимчасового перебування людей. За умовну позначку ± 0.000 прийнятий рівень чистої підлоги ТС. Ступень вогнестійкості - IIIа. Габаритні розміри павільону у плані - 3,40х3,78 м. Загальна площа ТС - 12,85 м². Внутрішня висота кіоска від рівня чистої підлоги складає - 2,40м. Загальна висота павільону складає - 2,70 м. Грунт заснування, до встановлення ТС, ретельно утрамбовується щебнем та асфальтується. Стіни споруд запроектовані товщиною 100 мм із утеплювачем з мінеральної вати та обшивкою з обох сторін. Обшивка стін по каркасу: зовнішня - композитні матеріали типу "Алюкобонд"; внутрішня (стіни та стеля) - гіпсокартонні листи. Підлога - дерев'яні дошки 40 мм по металевому каркасу з утеплювачем з мінераловатних плит та покриттям з негорючого матеріалу. Покрівля - по металевим прогонам і решетуванню з покриттям металевою черепицею, з утеплювачем з мінераловатних плит, гідро- і пароізоляцією.

Зовнішня обробка:

поверхні стін - композитні матеріали типу "Алюкобонд";
вікна - металопластикові з вакуумними склопакетами;
двері - металопластикові з вакуумними склопакетами, металеві;
покрівля - металева черепиця.

2. Тимчасова споруда підключається до мереж електропостачання згідно з діючими нормами та ТУ. Точка підключення - згідно з ТУ.

Опалення - електричне з встановленням навісних електро-конвекторів з регулюванням температури.

Освітлення приміщення виконується світильниками з люмінісцентними лампами.

Розподільні мережі виконані проводами з мідними жилами, що прокладені у трубах та приховані в обшивці стін.

Захист мереж від дії струмів коротких замикань та перевантажень здійснюється автоматичними вимикачами щитка.

3. Благоустрій прилеглої території виконується згідно з планом благоустрою. Освітлення території передбачене світильниками, що розміщуються на головному фасаді під навісом ТС.

Директор ТОВ "Вікторіанський стиль"

Л.В. Вальтер

Архітектор

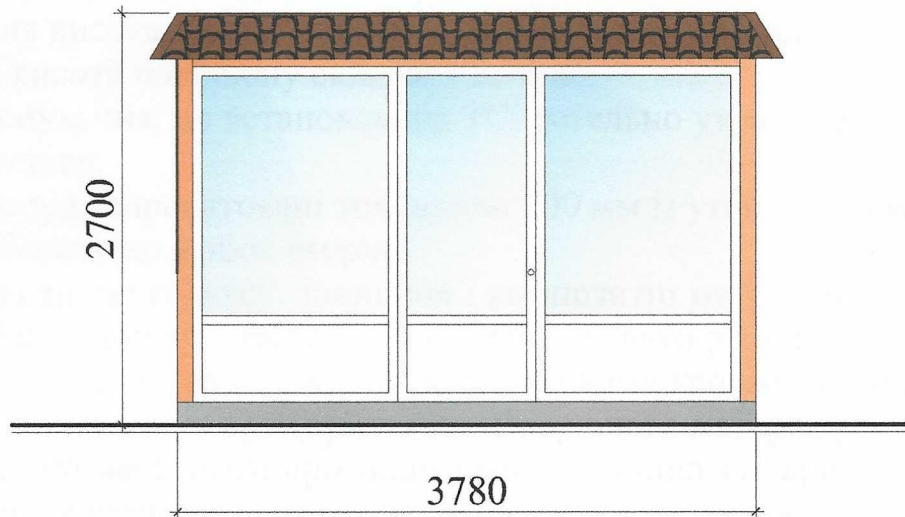
Кваліфікаційний сертифікат серія АА № 001542

Л.В. Вальтер

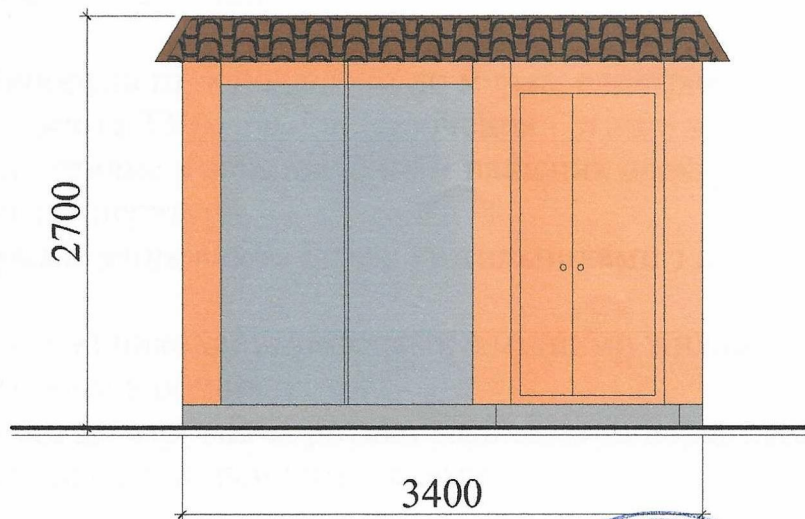


ЕСКІЗИ ФАСАДІВ ТС

Головний фасад ТС М 1:50



Бічний фасад ТС М 1:50



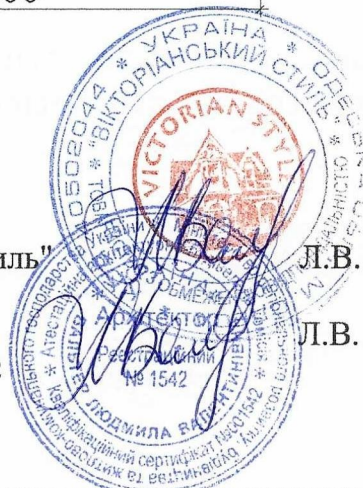
Директор ТОВ "Вікторіанський стиль"

Л.В. Вальтер

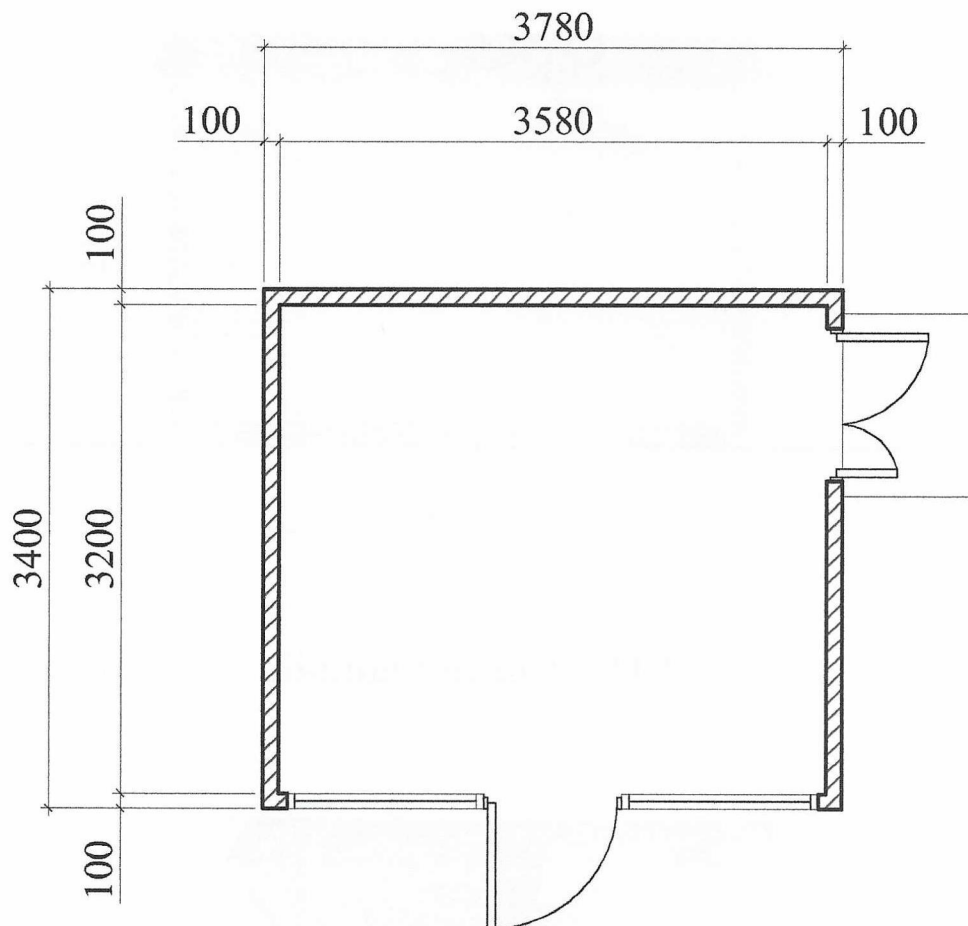
Архітектор

Кваліфікаційний сертифікат серія АА № 001542

Л.В. Вальтер



План ТС М 1:50



Директор ТОВ "Вікторіанський стиль"

Архітектор

Кваліфікаційний сертифікат серія АА № 001542

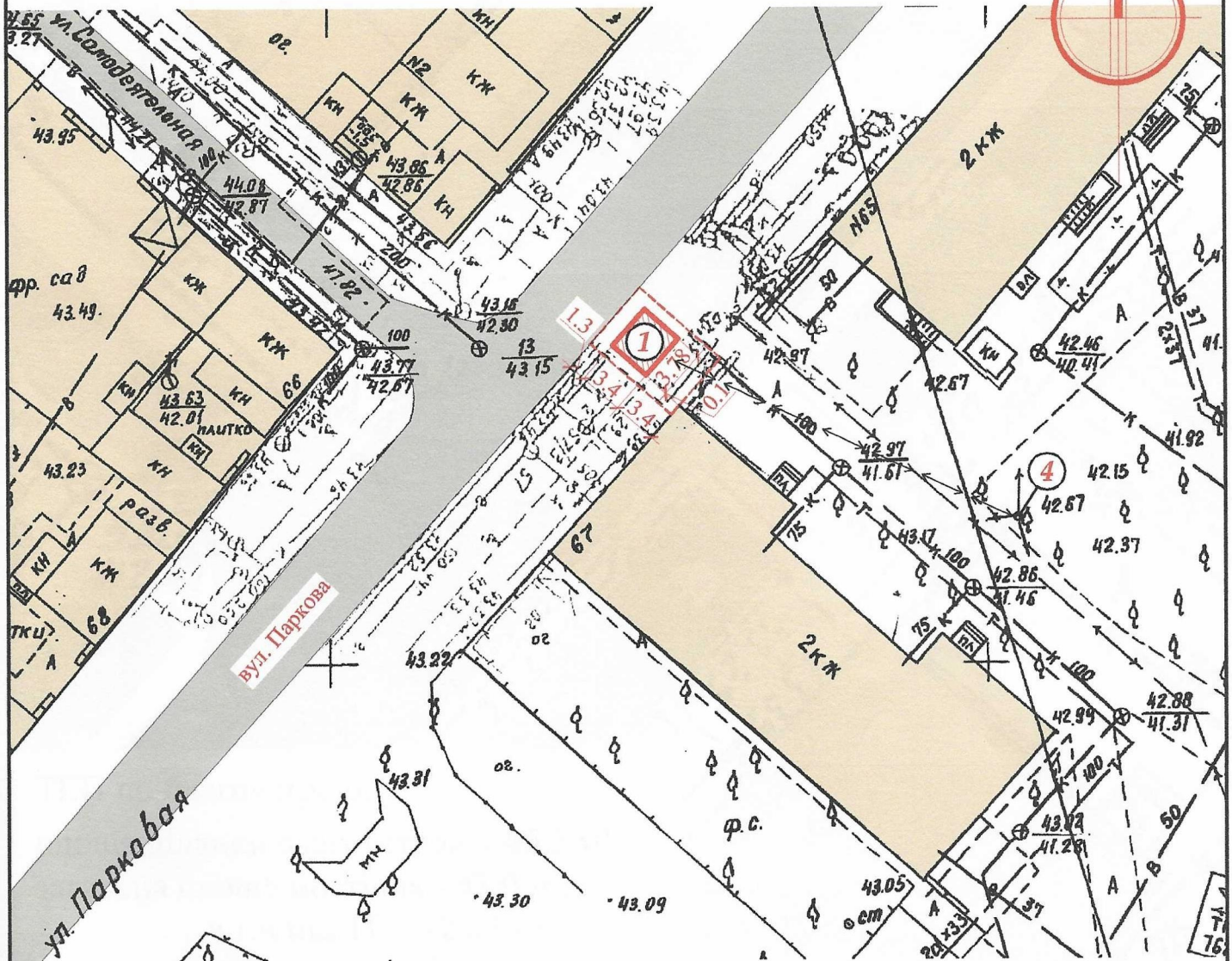
Л.В. Вальтер

Л.В. Вальтер



СХЕМА РОЗМІЩЕННЯ ТС М 1:500

Площа земельної ділянки згідно з документами
на землекористування - землі міста



Експлікація:

- 1) місце розташування ТС;
- 2) червоні лінії;
- 3) лінії регулювання забудови;
- 4) місця підключення до інженерних мереж.

Умовні позначення:

- межа благоустрою ділянки розміщення ТС
- проектна ТС
- існуючі дороги та проїзди
- існуючі будівлі та споруди
- підключення до мереж електропостачання

Директор ТОВ "Вікторіанський стиль"

Архітектор

Кваліфікаційний сертифікат серія АА № 001542

Л.В. Вальтер

Л.В. Вальтер



Ситуаційний план М 1:2000

Місце розміщення об'єкту



Директор ТОВ "Вікторіанський стиль"

Л.В. Вальтер

Архітектор

Кваліфікаційний сертифікат серія АА № 001542

Л.В. Вальтер

