

## СТИСЛА ПОЯСНЮВАЛЬНА ЗАПИСКА

1. Стационарна тимчасова споруда для здійснення підприємницької діяльності, яка має торговельні приміщення для тимчасового перебування людей.

Ступінь вогнестійкості — IIIa

Кіоск має прямокутну форму.

Габаритні розміри у плані — 2.56м x 3.12м.

Площа забудови — 7.98м<sup>2</sup>

Площа твердого покриття — 7.98м<sup>2</sup>

Загальна площа — 6.89м<sup>2</sup>

Загальна висота — 3.00 м

Внутрішня висота складає — 2.60м.

Ґрунт заснування, до встановлення ТС, ретельно утрамбовується щебенем та укладається тротуарна плитка.

Стіни споруди запроектовані товщиною 100 мм із сертифікованим утеплювачем із мінеральної вати та обшивкою з обох сторін.

Обшивка сторін по каркасу: зовнішня — композитні матеріали типу Алюкобонд, внутрішня (стіни та стеля) — пластикова вагонка

Підлога — дерев'яні дошки 40 мм по металевому каркасу з утеплювачем з пенополістерольних плит та покриттям антипіринами та антигрибковими засобами.

Покрівля — по металевим прогонам і решетуванню з покриттям профнастілом, з утеплювачем з мінераловатних плит.

Зовнішня обробка:

поверхні стін — композитні матеріали типу Алюкобонд.

Вікна та двері — металопластикові із вакуумними склопакетами, пофарбовані фарбою для ПФХ.

покрівля — профнастіл.

2. ТС підключається до мереж електропостачання згідно з чинними нормами та ТУ. Точка підключення згідно з ТУ.

Опалення - електричне з встановленням навісних електро-конвекторів з регулюванням температури.

Освітлення приміщення виконується світильниками з діодними лампами.

Розподільні мережі виконані проводами із мідними жилами, що прокладені у трубах та приховані в обшивці стін.

Захист мереж від дії струмів, коротких замикань та перевантажень здійснюється автоматичними вимикачами щитка. Передбачене заземлення.

3. Благоустрій прилеглої території виконується згідно з планом благоустрою, Освітлення території передбачене світильниками, що розміщуються на основному фасаді та над входом в ТС.

Директор ТОВ "Архітектурне Бюро "АРКАДІЯ"

Смаглій Д.П.

Архітектор

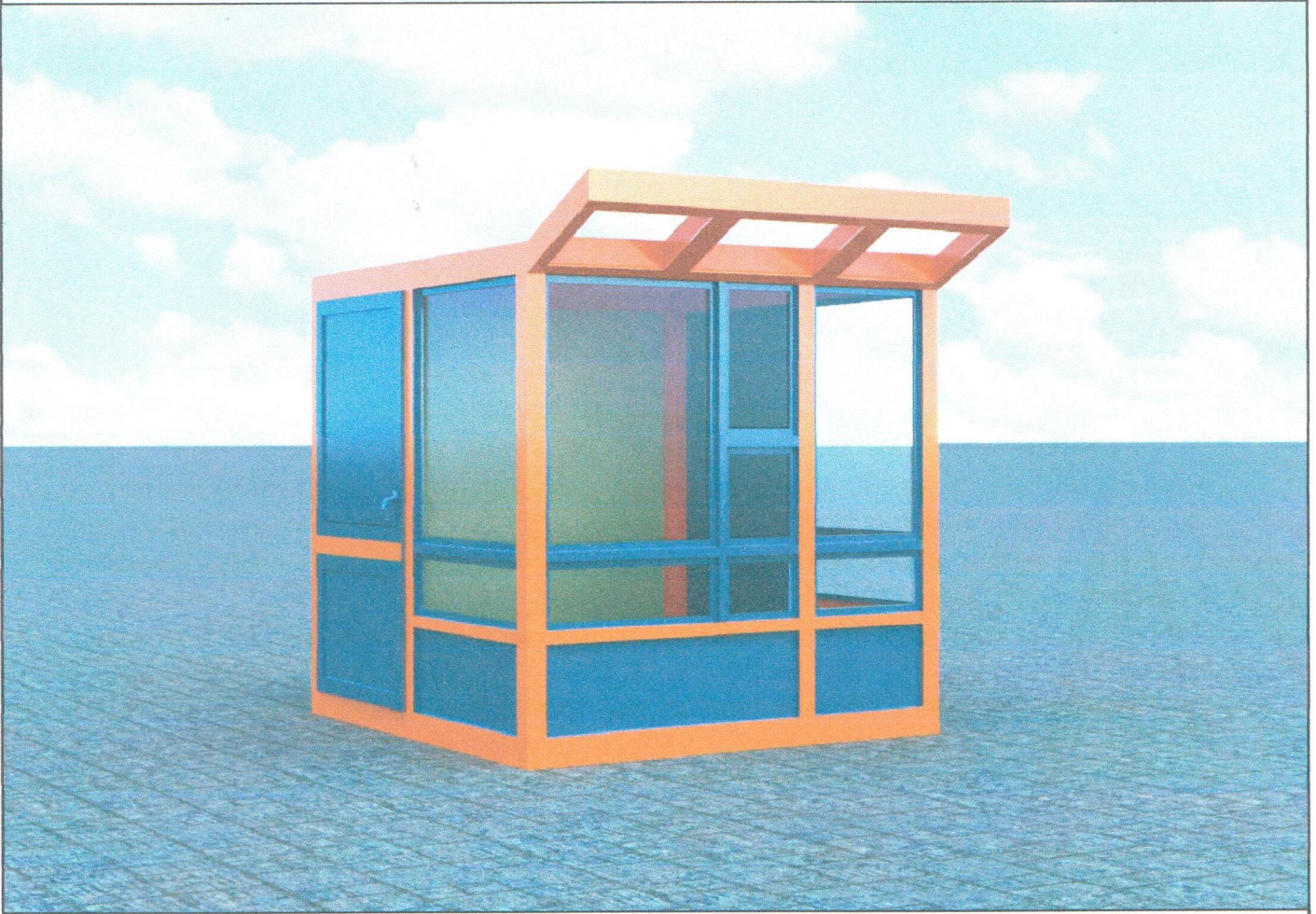
Кваліфікаційний сертифікат серія АА №002590

Глінін Д.Ю.





# ЕСКІЗ МАЙБУТНЬОЇ ЗАМІНИ "Отрада"



Директор ТОВ "Архітектурне Бюро "Аркадія"

Архітектор

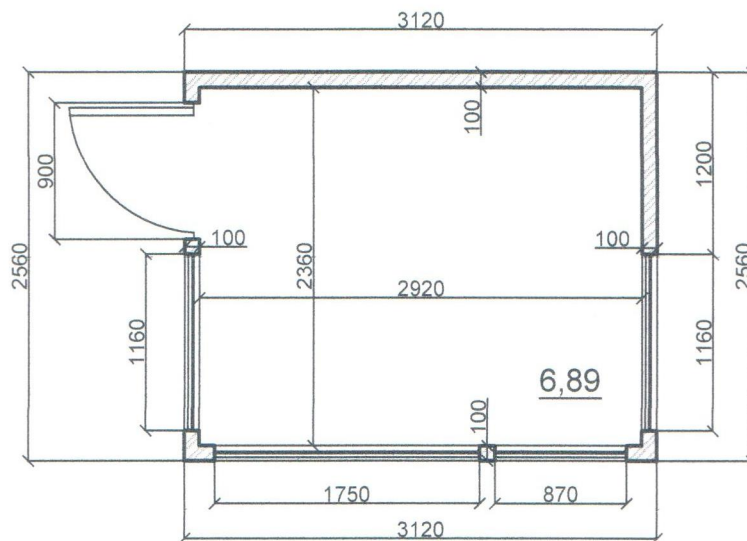
Кваліфікаційний сертифікат серія АА №002590



Смаглій Д.П.

Глінін Д.Ю.

# ПЛАН ТС М 1: 50



Директор ТОВ "Архітектура Бюро " Аркадія "

Архітектор

Кваліфікаційний сертифікат серія АА №002590



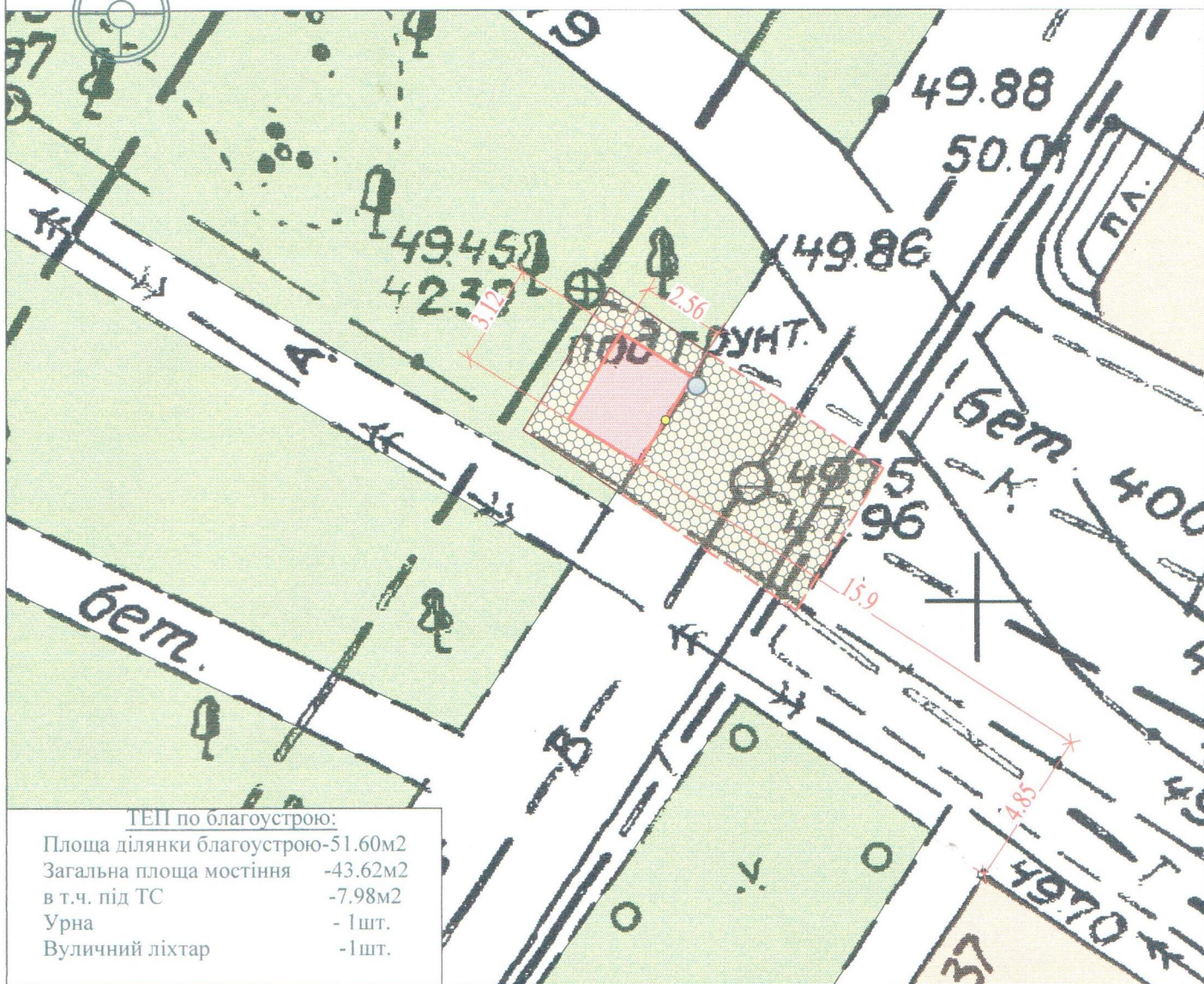
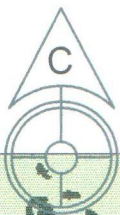
Смаглій Д.П.

Глінін Д.Ю.



# СХЕМА РОЗМІЩЕННЯ ТС М 1:200

Площа земельної ділянки згідно з документами на  
землекористування - землі міста



## ТЕП по благоустрою:

Площа ділянки благоустрою-51.60м2  
Загальна площа мостіння -43.62м2  
в т.ч. під ТС -7.98м2  
Урна - 1шт.  
Вуличний ліхтар -1шт.

## Умовні позначення:



- існуючі газони



- існуюча тротуарна плитка



- існуюче асфальтне покриття



- урна



- вуличний ліхтар



- межа благоустрою ділянки розміщення ТС



- існуюча ТС



- існуючі будівлі



- існуючі дороги

Директор ТОВ "Архітектурне Бюро "АРКАДІЯ"

Архітектор

Кваліфікаційний сертифікат серія АА №002590



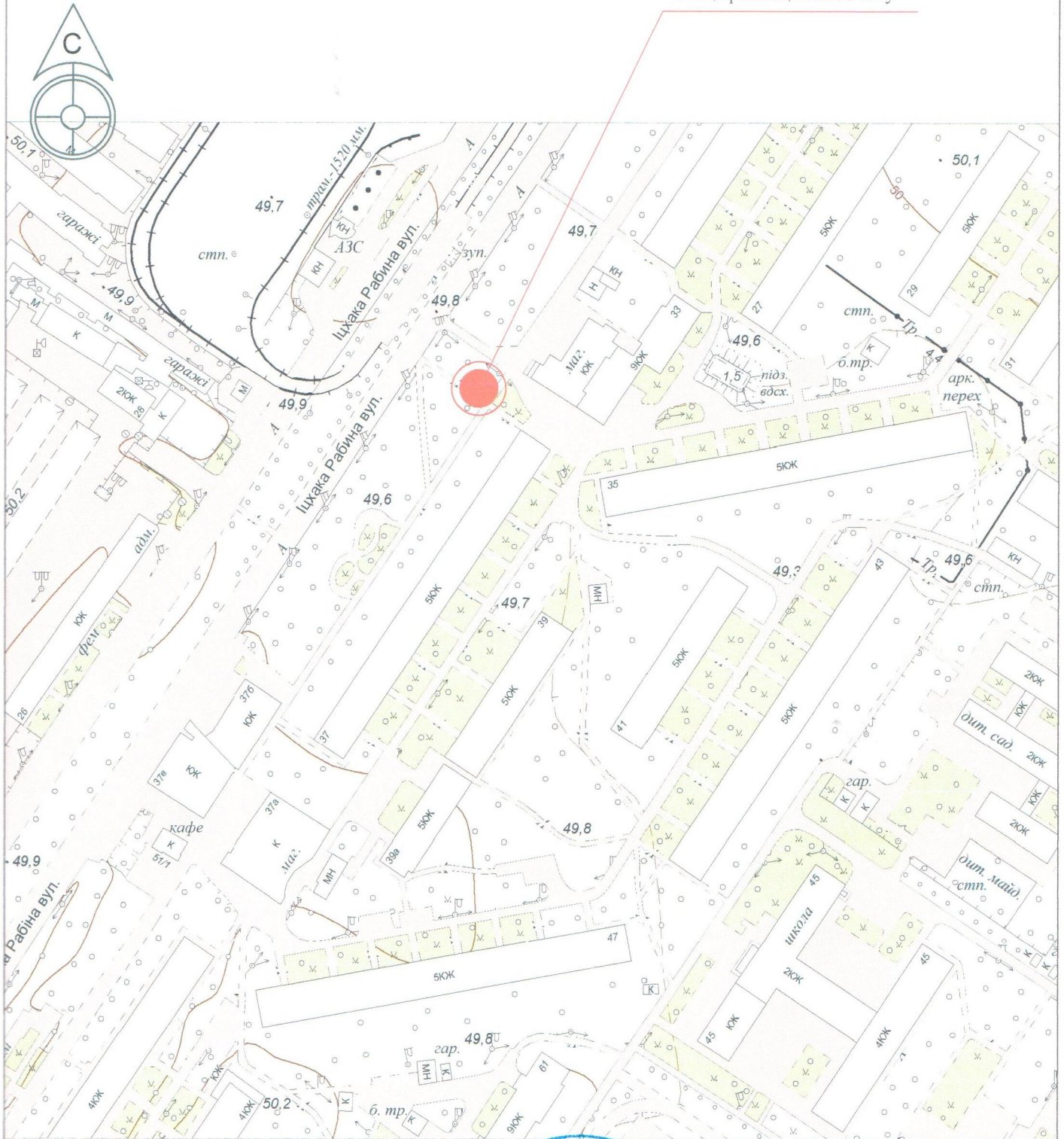
С. Щеглій Д.П.

Г. Шин Д.Ю.



## СИТУАЦІЙНИЙ ПЛАН М 1:2000

Місце розміщення об'єкту



Директор ТОВ "Архітектурне Бюро "Аркадія"

Архітектор

Кваліфікаційний сертифікат серія АА №002590



Смаглій Д.П.

Глінін Д.Ю.