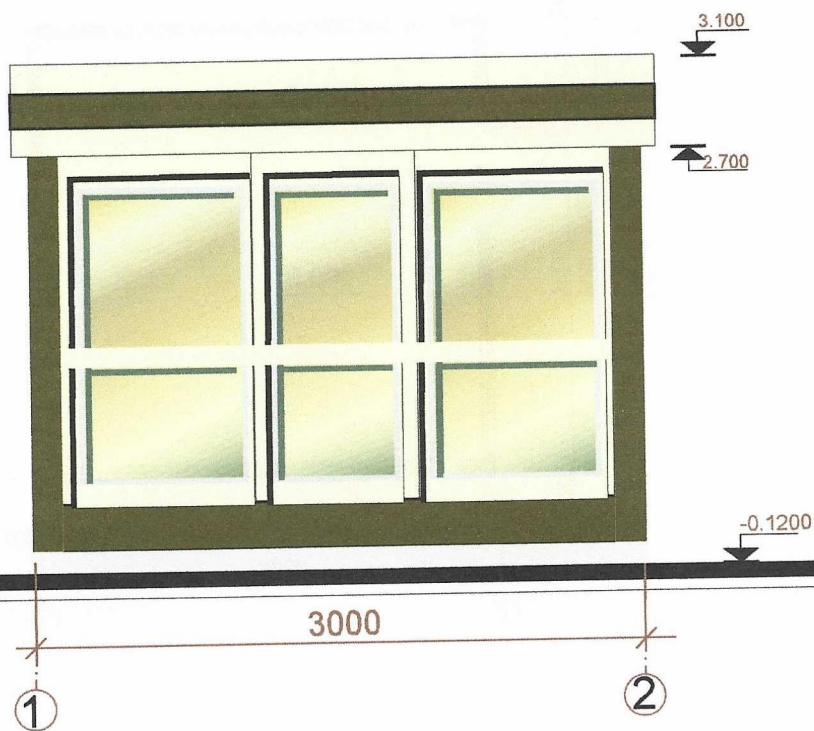


СТИСЛА ПОЯСНЮВАЛЬНА ЗАПИСКА

1. Стационарна тимчасова споруда для здійснення підприємницької діяльності ФОП Сирота В.П., розташована за адресою: пл. Б. Дерев'янка, 3, у складі зупиночного комплексу. У ТС здійснюється торгівля продовольчими товарами.
Ступінь вогнестійкості – Ша.
Габаритні розміри ТС – 3,0 м х 3,0 м.
Загальна висота ТС – 3,1 м.
Площа забудови ТС – 9,0 м².
Загальна площа ТС – 7,84 м².
ТС встановлюється без закладення фундаменту на існуючому асфальтобетонному покритті.
Основні конструкції виконані по металевому каркасу.
Стіни споруди виконані по типу «Сендвич», товщиною 100мм з утеплювачем та обшивкою.
Зовнішня обробка – фасадні панелі типу «Alucobond».
Утеплювач - «Ізовер» по розрахунку.
Внутрішня обробка: стіни - листи ламінованого ДСП, стеля - гіпсокартон.
Підлога в приміщенні - утеплений лінолеум.
Покрівля – по металевим прогонам і решетуванню з покриттям із профільованого сталевих листа, з утеплювачем з мінераловатних плит, гідро- та пароізоляцією.
Віконні та дверні отвори заповнені металопластиковими блоками.
Несучі конструкції покриття - металеві ферми.
Зупиночний комплекс - навіс: металеві стойки шириною 80мм, до якого кріпляться направляючі, та укладаються закалені скляні листи. Задня стінка та рекламна площа - заповнюється скляними закаленими листами.
2. Стационарна тимчасова споруда забезпечена електроенергією з підключенням к існуючим внутрішньо квартальним мережам. Точка підключення – опора, що розташована поряд з ТС.
Освітлення приміщень виконане стельовими світильниками з люмінесцентними лампами.
Для урахування електроенергії на вводі встановлено вводно - лічильний ящик типу ПВУ.
Захист мереж від дії струмів коротких замикань і перенавантаження здійснюється автоматичними вимикачами щитка.
Електропостачання – згідно договору про користування електричною енергією з ВАТ «Одесаобленерго», та відповідно ТУ.
3. Благоустрій прилеглої території виконується згідно з планом благоустрою. Освітлення території передбачене світильниками, що розміщуються на головному фасаді ТС.

ЕСКІЗИ ФАСАДІВ ТС
в осях 1-2
яка пропонується для заміни



Директор ТОВ "ЕКО Містобудівельник"

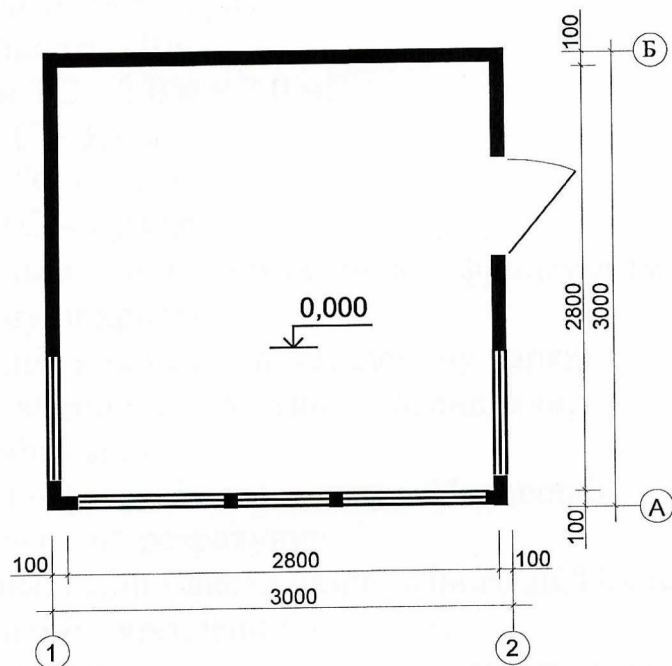
Архітектор



Л.І. Графова

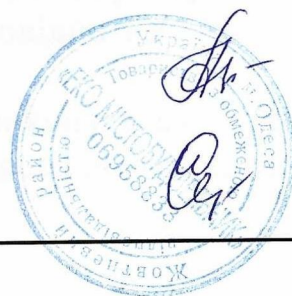
О.А. Спінул

ПЛАН НА ОТМ.0.000



Директор ТОВ "ЕКО Містобудівельник"

Архітектор

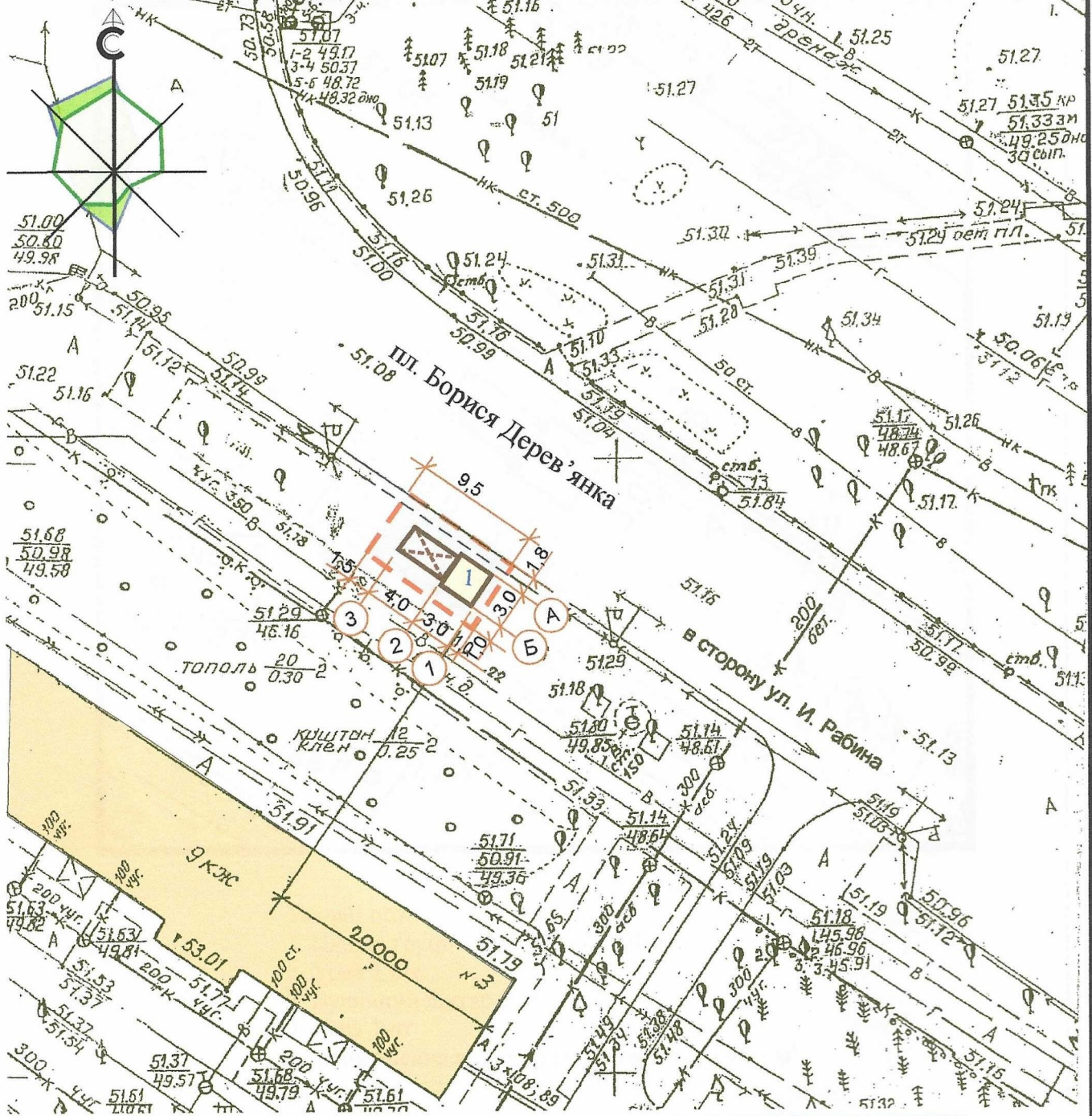


Л.І. Графова

О.А. Спінул

СХЕМА РОЗМІЩЕННЯ ТС М 1:500

Площа земельної ділянки згідно з документами на землекористування
Міської земельний фонд



УМОВНІ ПОЗНАЧЕННЯ :

Експлікація:

- 1) місце розташування ТС;
- 2) червоні лінії;
- 3) лінії регулювання забудови;
- 4) місця підключення до інженерних мереж.

- 1 ТС у складі зупиночного комплексу ФОП Сирота В.П.
- межа благоустрою
- відновлення асфальту

існуюча забудова

Директор ТОВ "ЕКО Містобудівельник"

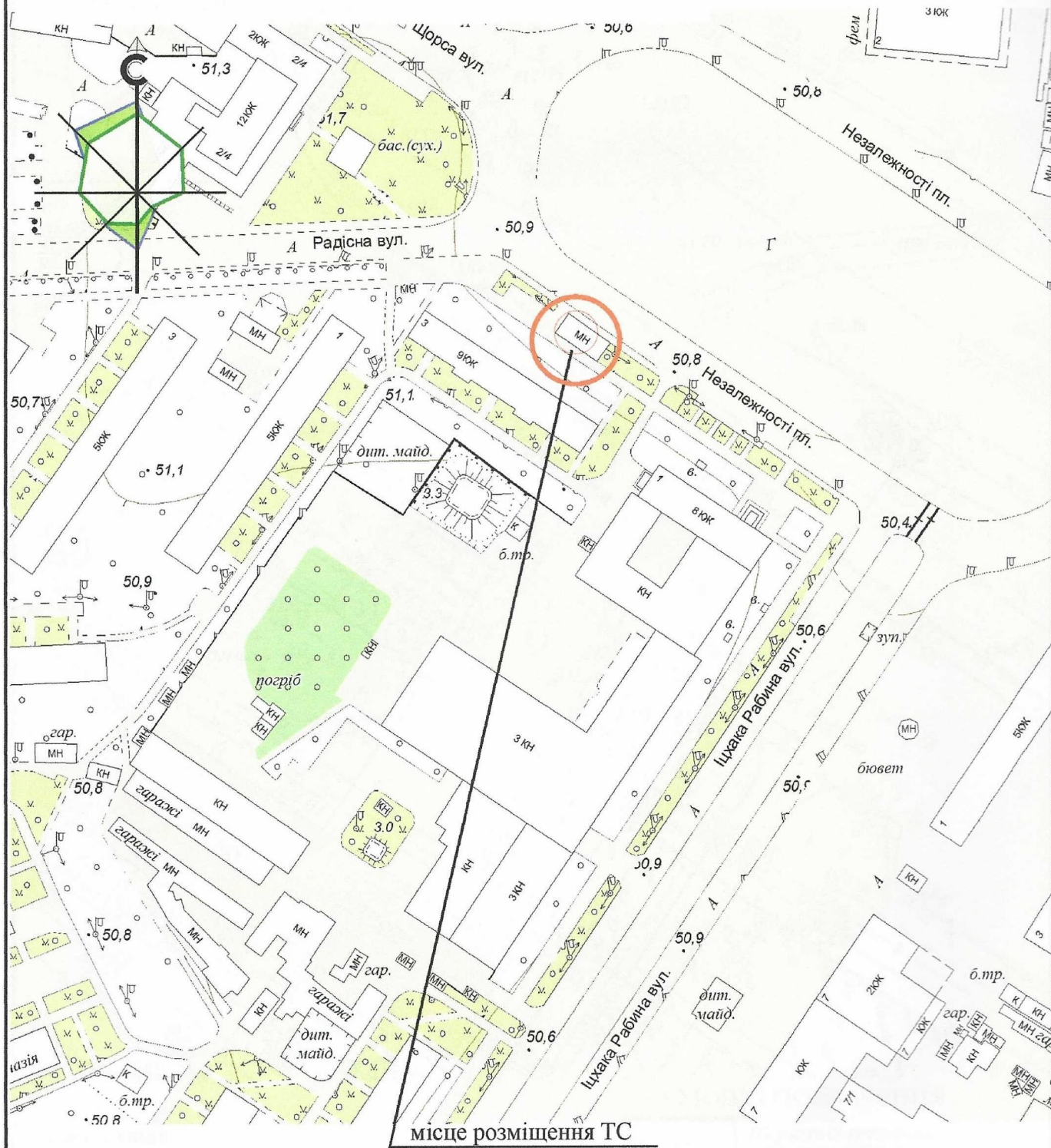
Архітектор

Л.І. Графова

О.А. Спінул



СИТУАЦІЙНИЙ ПЛАН М 1:2000



Директор ТОВ "ЕКО Містобудівельник"

Архітектор

Л.І. Графова

О.А. Спінул

