

## СТИСЛА ПОЯСНЮВАЛЬНА ЗАПИСКА

1. Стаціонарна тимчасова споруда для здійснення підприємницької діяльності має приміщення для тимчасового перебування людей.

За умовну позначку  $\pm 0.000$  прийнятий рівень чистої підлоги ТС.

Ступень вогнестійкості - IIIa.

Габаритні розміри кіоска у плані - 3,0x2,0 м. Загальна площа ТС - 6,0 м<sup>2</sup>.

Внутрішня висота кіоска від рівня чистої підлоги складає - 2,30 м.

Загальна висота складає - 2,70 м.

Грунт заснування, до встановлення ТС, ретельно утрамбовується щебнем та укладається бетонна тротуарна плитка.

Стіни споруди запроектовані товщиною 100 мм із утеплювачем з мінеральної вати та обшивкою з обох сторін.

Обшивка стін по каркасу: зовнішня - профільовані металеві листи; внутрішня (стіни та стеля) - гіпсокартонні листи.

Підлога - дерев'яні дошки 40 мм по металевому каркасу з утеплювачем з мінераловатних плит та покриттям з негорючого матеріалу.

Покрівля - по металевим прогонам і решетуванню з покриттям профільованими металевими листами, з утеплювачем з мінераловатних плит, гідро- і пароізоляцією.

Зовнішня обробка:

поверхні стін - профільовані металеві листи;

вікна - дерев'яні рами зі склопакетами;

двері - металеві;

покрівля - профільовані металеві листи.

2. Тимчасова споруда підключається до мереж електропостачання згідно з діючими нормами та ТУ. Точка підключення - згідно з ТУ.

Опалення - електричне з встановленням навісних електро-конвекторів з регулюванням температури.

Освітлення приміщення виконується світильниками з люмінесцентними лампами.

Розподільні мережі виконуються проводами з мідними жилами, які прокладаються у трубах та приховуються в обшивці стін.

Захист мереж від дії струмів коротких замикань та перевантажень здійснюється автоматичними вимикачами щитка.

3. Благоустрій прилеглої території виконується згідно з планом благоустрою. Освітлення території передбачене світильниками, що розміщуються на покрівлі ТС.

ФОП

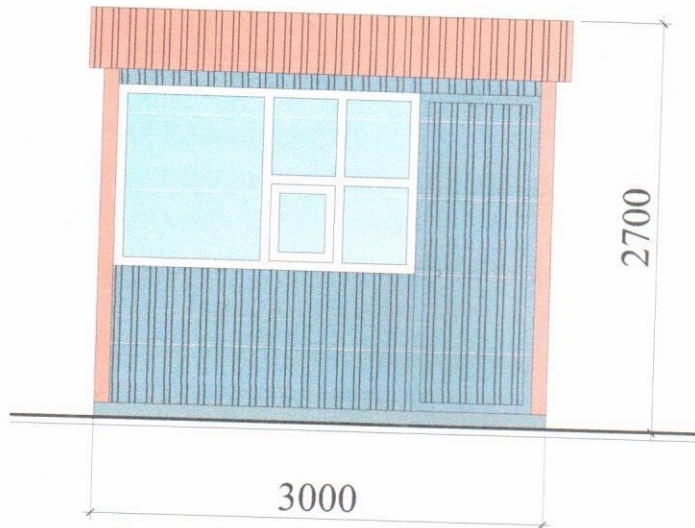
Архітектор

Кваліфікаційний сертифікат серія АА № 001542

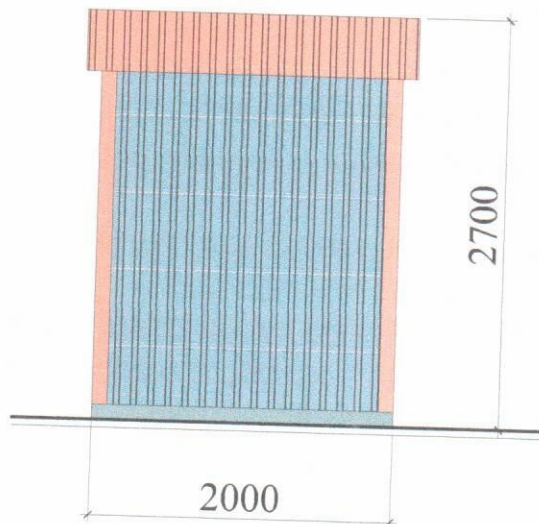


## • ЕСКІЗИ ФАСАДІВ ТС

Головний фасад ТС М 1:50



Бічний фасад ТС М 1:50



ФОП

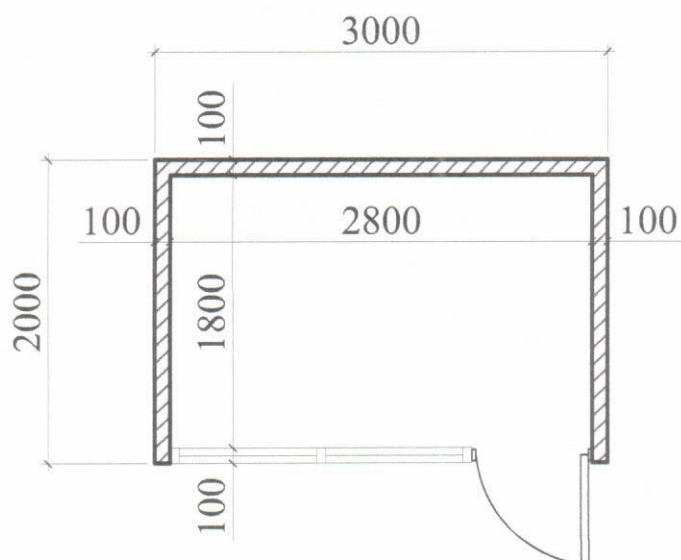
Архітектор

Кваліфікаційний сертифікат серія АА № 001542





## План ТС М 1:50



ФОП

Архітектор

Кваліфікаційний сертифікат серія АА № 001542







Площа земельної ділянки згідно з документами  
на землекористування - землі міста



- 1) місце розташування ТС;
- 2) червоні лінії;
- 3) лінії регулювання забудови;
- 4) місця підключення до інженерних мереж.

**Умовні позначення:**

-  - межа благоустрою ділянки розміщення ТС
-  - проектна ТС
-  - існуючі будівлі та споруди
-  - підключення до мереж електропостачання

ΦΟΠ

## Архітектор

Кваліфікаційний сертифікат серія АА № 001542

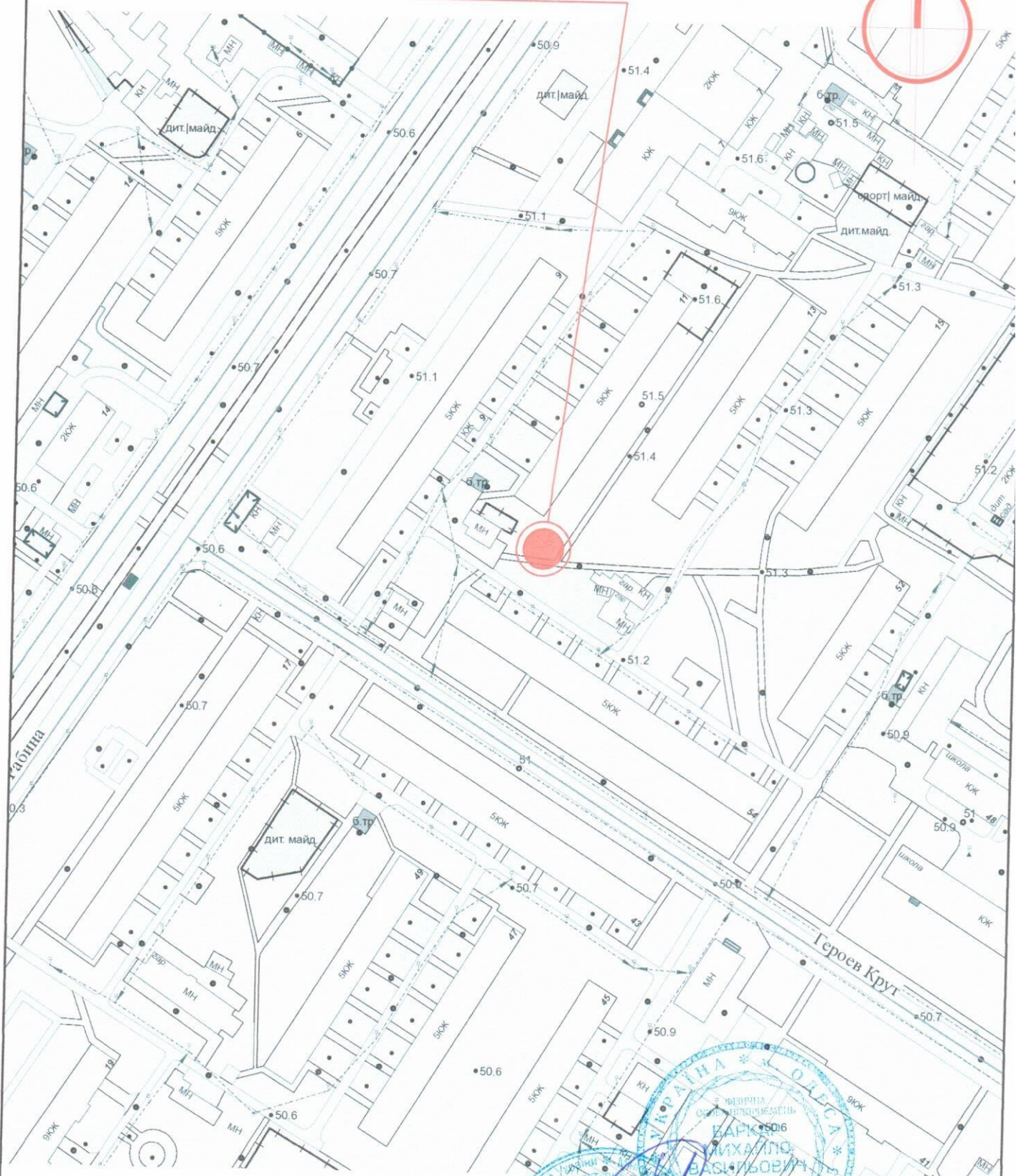
М.В. Баркар

Л.В. Вальтер



## Ситуаційний план М 1:2000

Місце розміщення об'єкту



ФОР

## Архітектор

Кваліфікаційний сертифікат серія АА № 001542

6

500X

КН

МН

УКРАЇНА \* \* \* \* \* ОДЕСА

ВЕРИТИКА  
ОБЛАСНО-ТЕРИТОРІАЛЬНИЙ  
БАРС 05016

МІХАЙЛО  
ВАСИЛЬОВИЧ

Архітектор  
Регістраційний  
№ 1140

М.В. Баркар

Л.В. Вальтер

М.В. Баркар

Л.В. Вальтер