

СТИСЛА ПОЯСНЮВАЛЬНА ЗАПИСКА

1. Група стаціонарних тимчасових споруд для здійснення підприємницької діяльності має торгівельні приміщення для тимчасового перебування людей. За умовну позначку ± 0.000 прийнятий рівень чистої підлоги ТС.

Ступень вогнестійкості - IIIа.

Група складається з двох павільйонів - ТС1 і ТС2 - однакової прямокутної форми у плані. Габаритні розміри ТС1 і ТС2 у плані - 3,1 x 5,0 м.

Загальна площа групи ТС - 31,0м².

Внутрішня висота від рівня чистої підлоги складає - 2,70м.

Загальна висота складає - 3,0 м.

ТС встановлюється без улаштування фундаменту.

Грунт заснування, до встановлення ТС, ретельно утрамбовується щебнем та укладається бетонна тротуарна плитка.

Стіни споруд запроектовані товщиною 100 мм із утеплювачем з мінеральної вати та обшивкою з обох сторін.

Обшивка стін по каркасу: зовнішня - композитні матеріали типу "Алюкобонд"; внутрішня (стіни та стеля) - гіпсокартонні листи.

Підлога - дерев'яні дошки 40 мм по металевому каркасу з утеплювачем з мінераловатних плит та покриттям з негорючого матеріалу.

Покрівля - по металевим прогонам і решетуванню з покриттям оцинкованою покрівельною сталлю, з утеплювачем з мінераловатних плит, гідро- і пароізоляцією.

Зовнішня обробка:

поверхні стін - композитні матеріали типу "Алюкобонд";

вікна та двері - металопластикові з вакуумними склопакетами;

покрівля - оцинкована покрівельна сталь.

2. Група стаціонарних тимчасових споруд підключається до мереж електропостачання згідно з діючими нормами та ТУ. Точка підключення - згідно з ТУ.

Опалення - електричне з встановленням навісних електро-конвекторів з регулюванням температури.

Освітлення приміщення виконується світильниками з люмінісцентними лампами.

Розподільні мережі виконані проводами з мідними жилами, що прокладені у трубах та приховані в обшивці стін.

Захист мереж від дії струмів коротких замикань та перевантажень здійснюється автоматичними вимикачами щитка.

3. Благоустрій прилеглої території виконується згідно з планом благоустрою. Освітлення території передбачене світильниками, що розміщуються на головному фасаді над входом у ТС.

Директор ТОВ "АРХІ-ТЕКСТУРІНГ"

В.В. Сліпченко

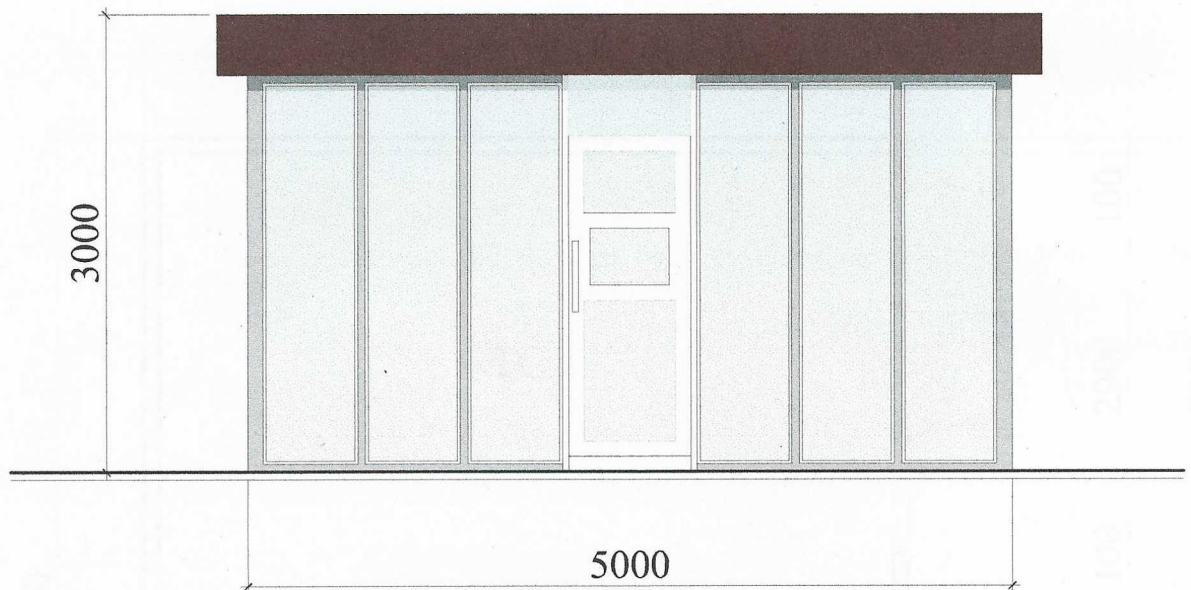
Головний інженер

Т.Т. Євченко

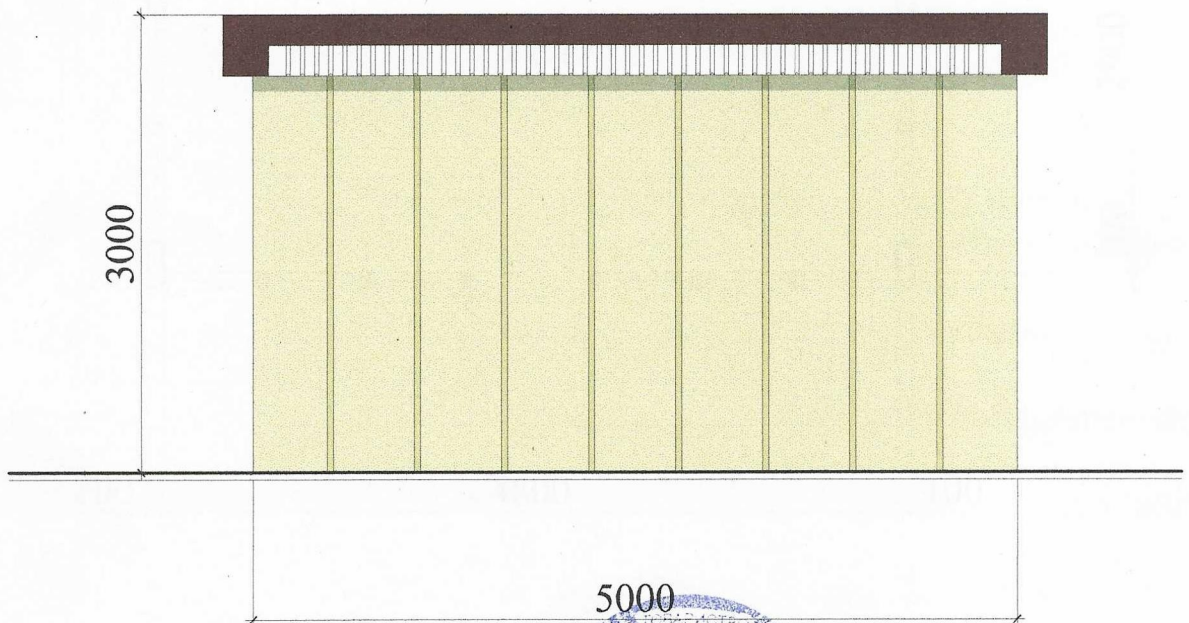
Кваліфікаційний сертифікат серія АР № 012191

ЕСКІЗИ ФАСАДІВ ТС

Головний фасад групи ТС М 1:50



Задній фасад групи ТС М 1:50



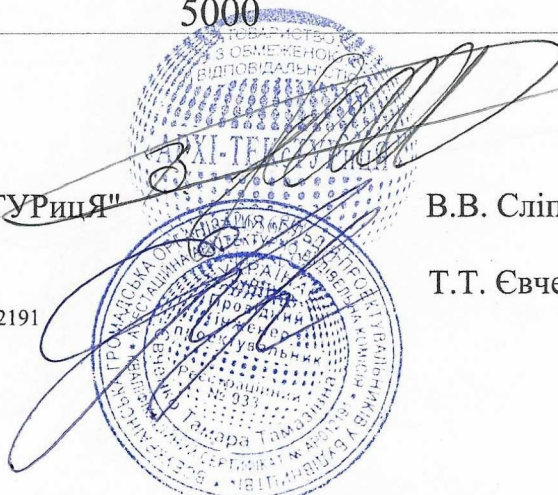
Директор ТОВ "АРХІ-ТЕКСТУРЦІЯ"

Головний інженер

Кваліфікаційний сертифікат серія АР № 012191

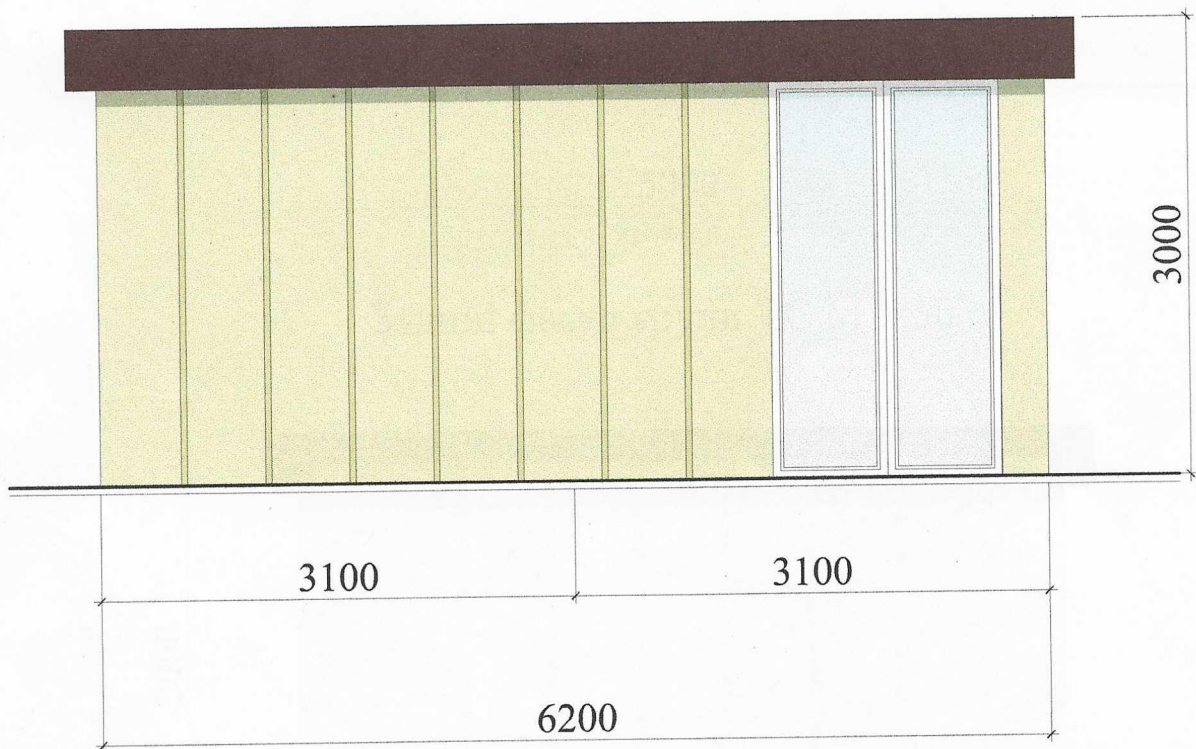
В.В. Сліпченко

Т.Т. Євченко



ЕСКІЗИ ФАСАДІВ ТС

Бічний фасад групи ТС М 1:50



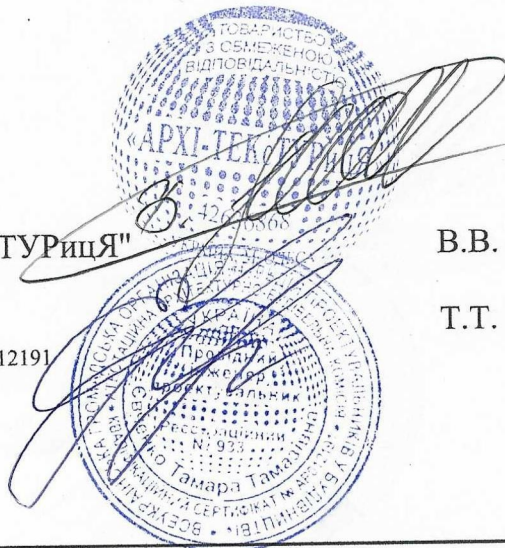
Директор ТОВ "АРХІ-ТЕКсТУРиЦЯ"

Головний інженер

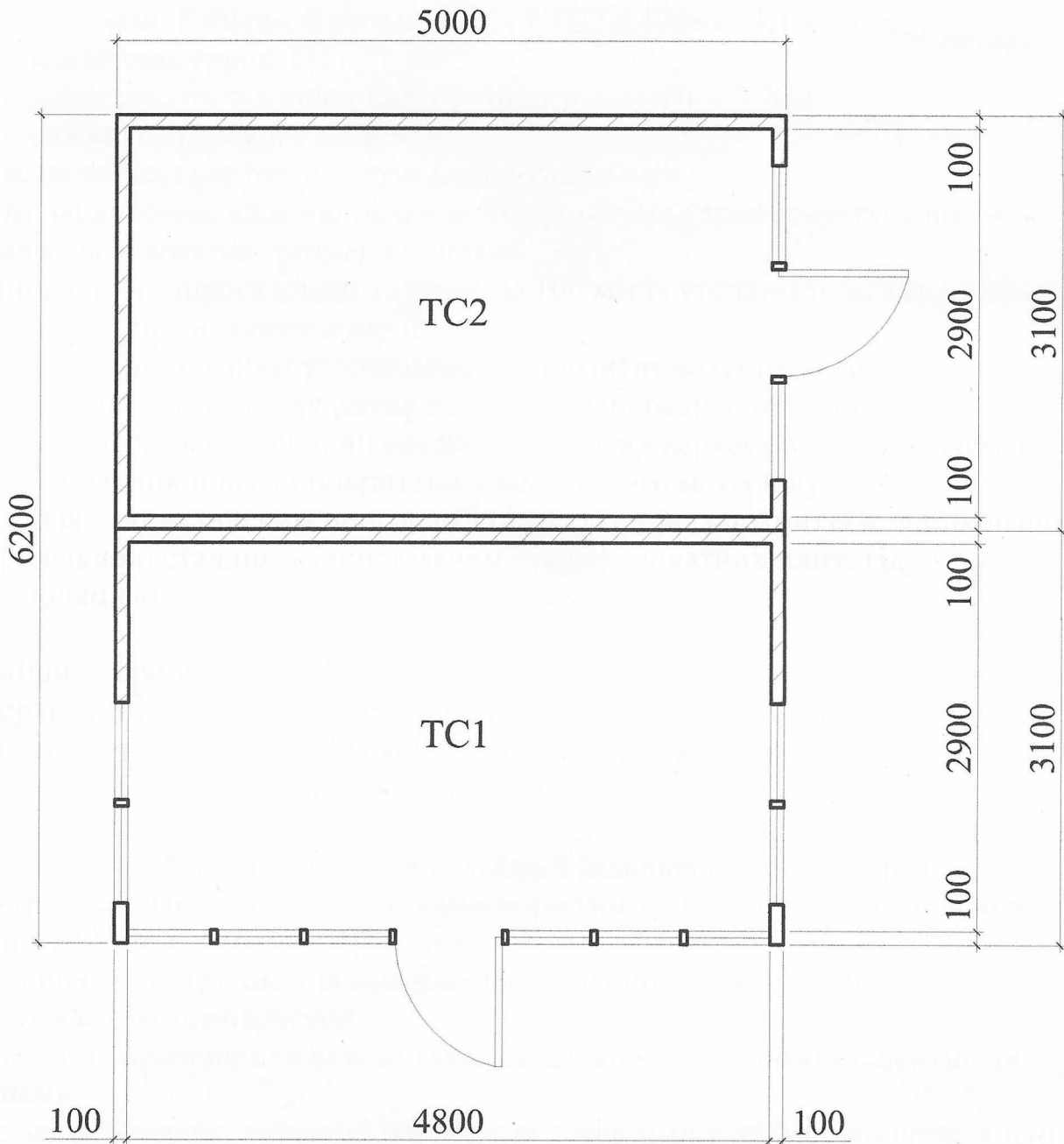
Кваліфікаційний сертифікат серія АР № 012191

В.В. Сліпченко

Т.Т. Євченко



План групи ТС М 1:50



Директор ТОВ "АРХІ-ТЕКСТУРІЦЯ"

В.В. Сліпченко

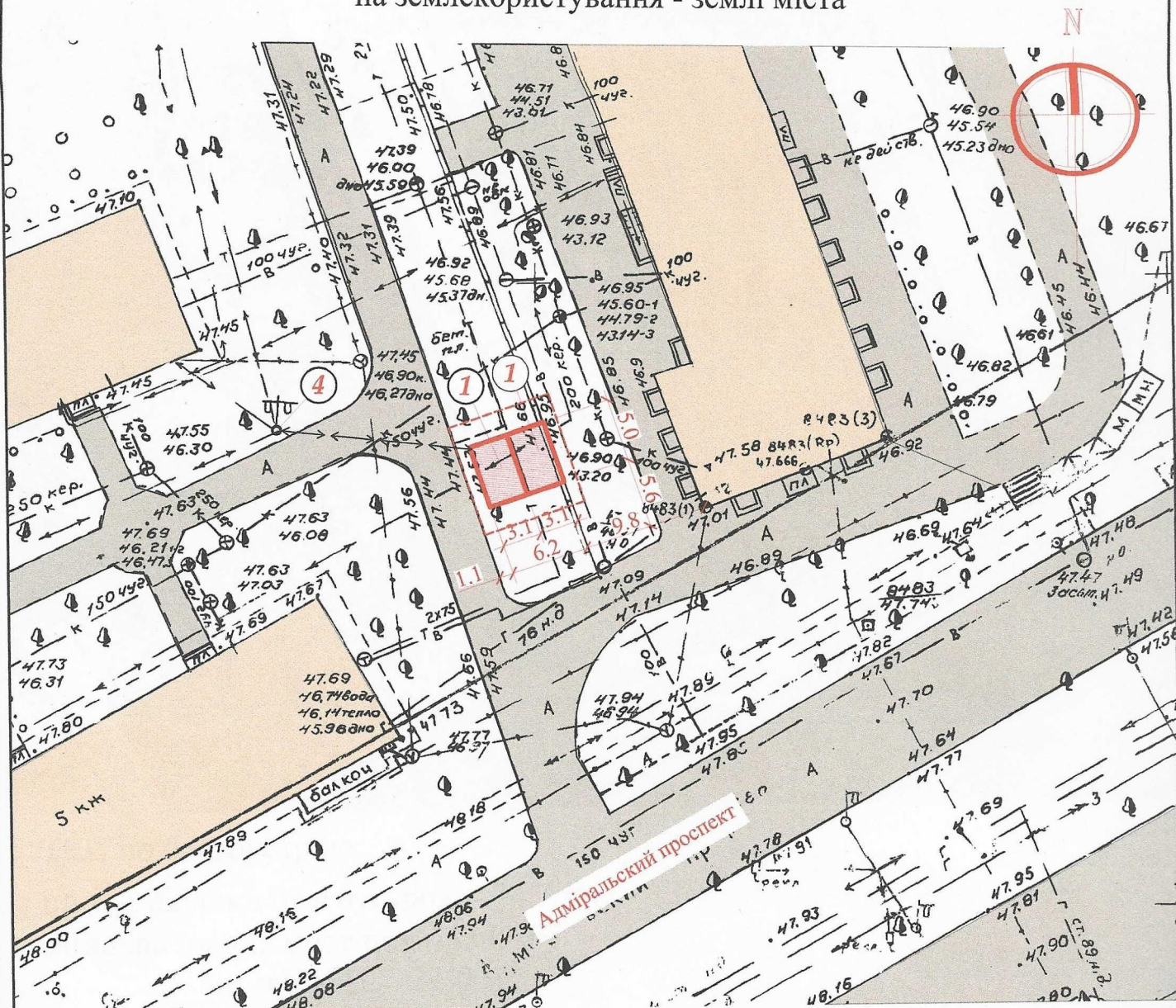
Головний інженер

Т.Т. Євченко

Кваліфікаційний сертифікат серія АР № 012191

СХЕМА РОЗМІЩЕННЯ ТС М 1:500

Площа земельної ділянки згідно з документами
на землекористування - землі міста



Експлікація:

- 1) місце розташування ТС;
- 2) червоні лінії;
- 3) лінії регулювання забудови;
- 4) місця підключення до інженерних мереж.

Умовні позначення:

- межа благоустрою ділянки розміщення ТС
- проектна ТС
- існуючі будівлі
- існуючі дороги
- підключення до мереж електропостачання

Директор ТОВ "АРХІ-ТЕКСТУРІЯ"

Головний інженер

Кваліфікаційний сертифікат серія АР № 012191

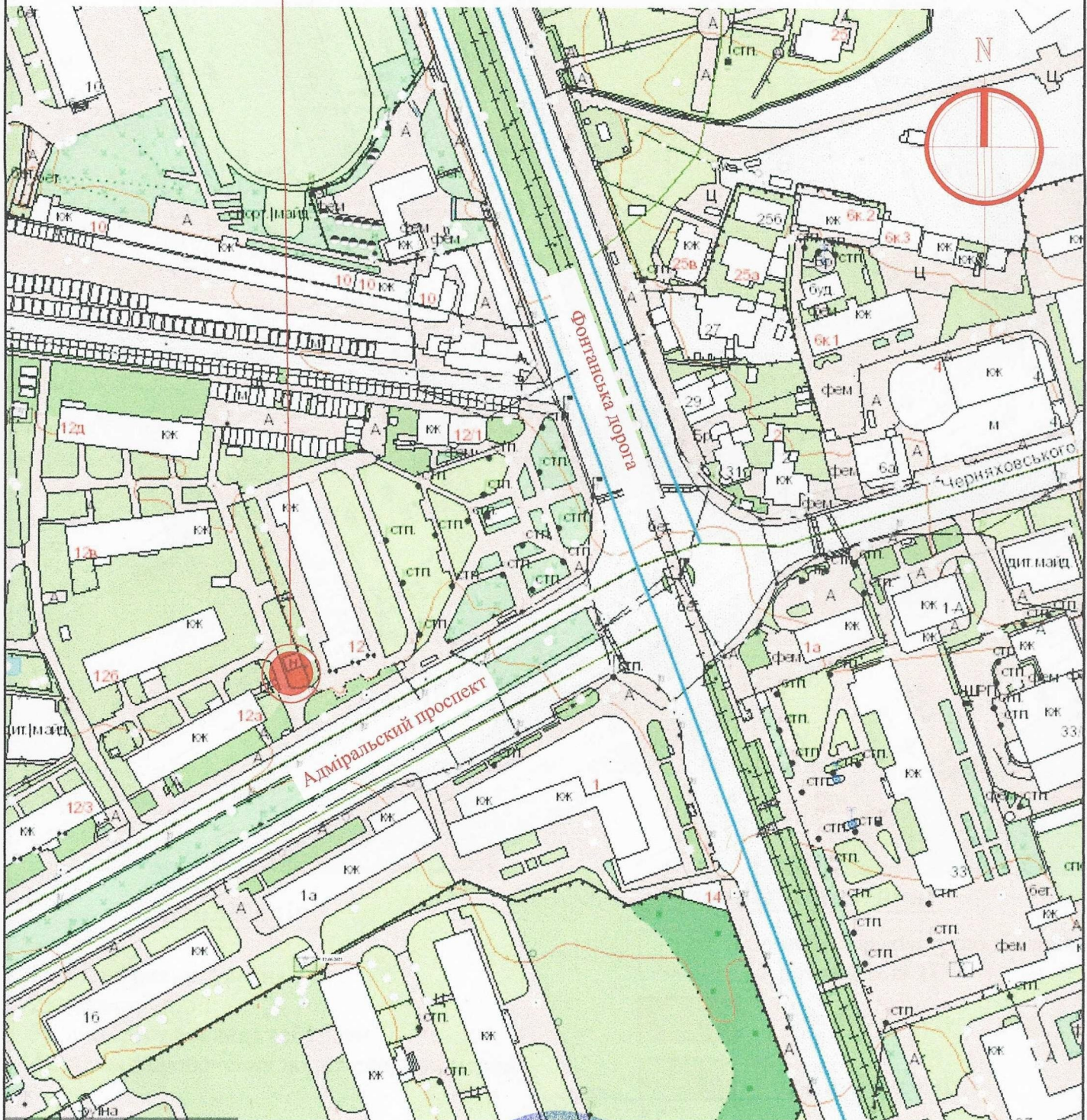
В.В. Сліпченко

Т.Т. Євченко



Ситуаційний план 1:2000

Місце розміщення об'єкту



Директор ТОВ "АРХІ-ТЕКСТУРИНГ"

В.В. Сліпченко

Головний інженер

Т.Т. Євченко

Кваліфікаційний сертифікат серія АР № 012191

