

СТИСЛА ПОЯСНЮВАЛЬНА ЗАПИСКА

1. Група стаціонарних тимчасових споруд для здійснення підприємницької діяльності має торгівельні приміщення для тимчасового перебування людей. За умовну позначку ± 0.000 прийнятий рівень чистої підлоги ТС.

Ступінь вогнестійкості - Ша.

Група тимчасових споруд складається з п'яти павільйонів прямокутної форми в плані.

Габаритні розміри ТС1, ТС2, ТС3, ТС4 - 8,85 x 3,00 м; ТС5 - 6,00 x 3,00 м.

Загальна площа групи ТС - 124,20 м².

Внутрішня висота від рівня чистої підлоги складає - 2,5 м.

Загальна висота складає - 3,0 м.

Ґрунт заснування, до встановлення ТС, ретельно утрамбовується щебнем та укладається бетонна тротуарна плитка.

Стіни споруд запроектовані товщиною 100 мм із утеплювачем з мінеральної вати та обшивкою з обох сторін.

Обшивка стін по каркасу: зовнішня - композитні матеріали типу "Алюкобонд" та профільовані металеві листи; внутрішня (стіни та стеля) - гіпсокартонні листи.

Підлога - дерев'яні дошки 40 мм по металевому каркасу з утеплювачем з мінераловатних плит та покриттям з негорючого матеріалу.

Покрівля - по металевим прогонам і решетуванню з покриттям профільованими покрівельними металевими листами, з утеплювачем з мінераловатних плит, гідро- і пароізоляцією.

Зовнішня обробка:

поверхні стін - композитні матеріали типу "Алюкобонд" та профільовані металеві листи;

вікна та двері - металопластикові з вакуумними склопакетами;

покрівля - профільовані покрівельні металеві листи.

2. Тимчасова споруда підключається до мереж електропостачання згідно з діючими нормами та ТУ. Точка підключення - згідно з ТУ.

Опалення - електричне з встановленням навісних електро-конвекторів з регулюванням температури.

Освітлення приміщення виконується світильниками з люмінісцентними лампами.

Розподільні мережі виконані проводами з мідними жилами, що прокладені у трубах та приховані в обшивці стін.

Захист мереж від дії струмів коротких замикань та перевантажень здійснюється автоматичними вимикачами щитка.

3. Благоустрій прилеглої території виконується згідно з планом благоустрою. Освітлення території передбачене світильниками, що розміщуються під покрівлею ТС.

Директор ТОВ "ГРАДБУД-ГБ"

Архітектор

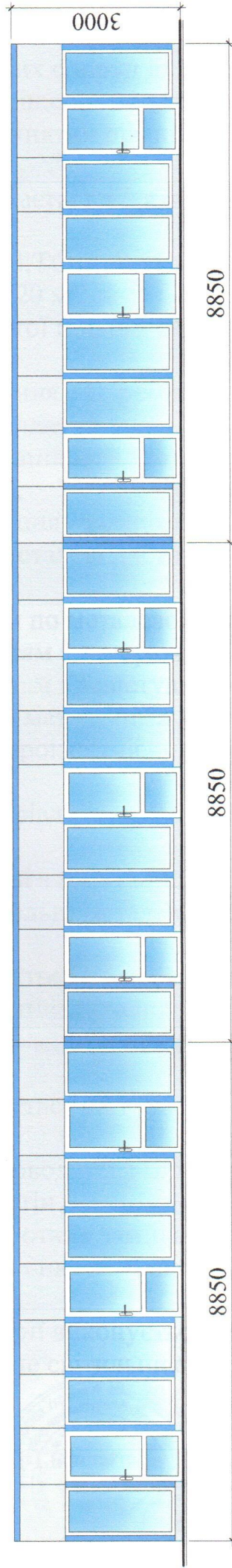
Кваліфікаційний сертифікат серія АА № 001542

О.В. Кльоб

Л.В. Вальтер

ЕСКІЗИ ФАСАДІВ ТС

Головний фасад ТС3, ТС4, ТС5 М 1:100



Директор ТОВ "ГРАДБУД-ГБ"

Архітектор

Кваліфікаційний сертифікат серія АА № 001542

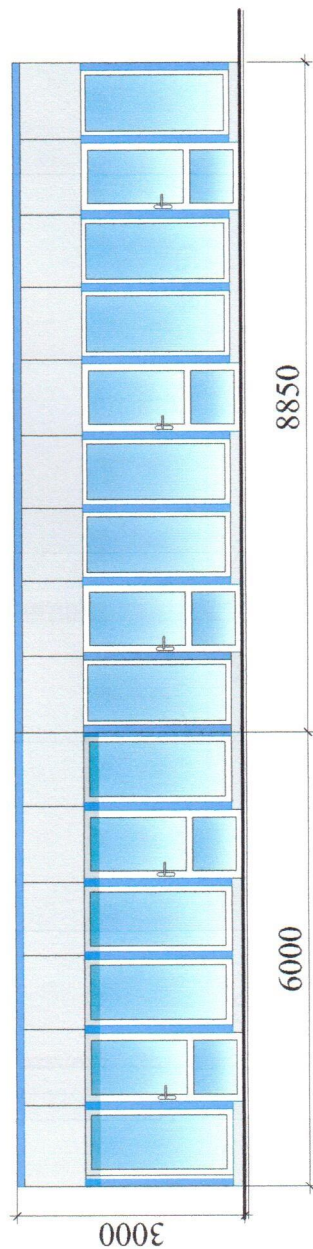
О.В. Кльоб

Л.В. Вальтер

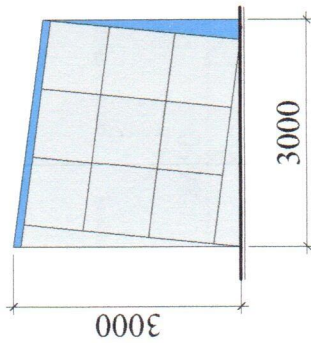


ЕСКІЗИ ФАСАДІВ ТС

Головний фасад ТС1, ТС2 М 1:100



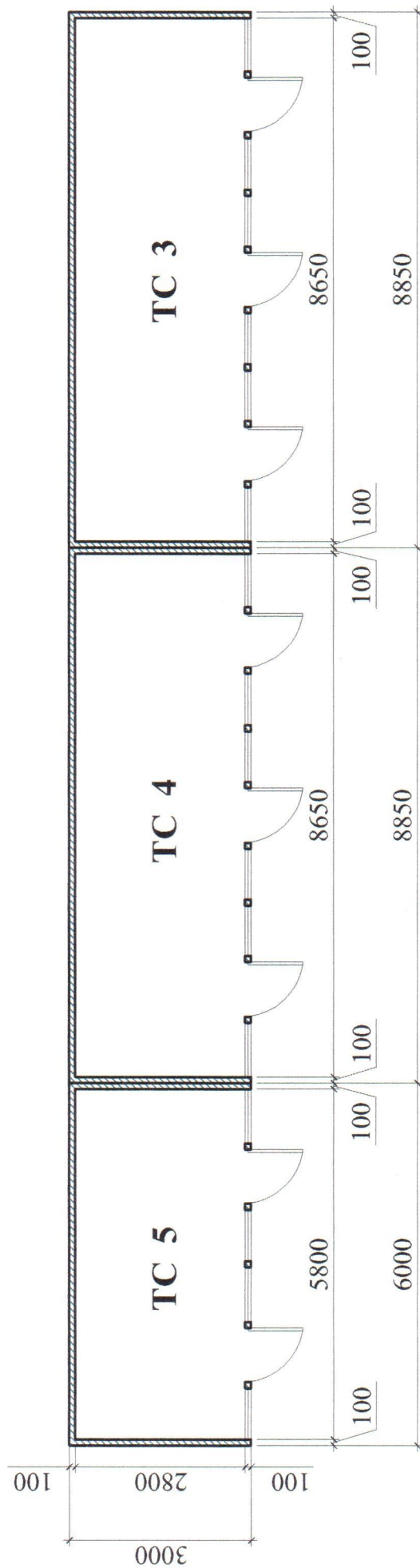
Бічний фасад групи ТС М 1:100



Директор ТОВ "ГРАДБУД-ГБ" *О.В. Кльоб*
 Архітектор *Л.В. Вальтер*
 Кваліфікаційний сертифікат серія АА № 001542

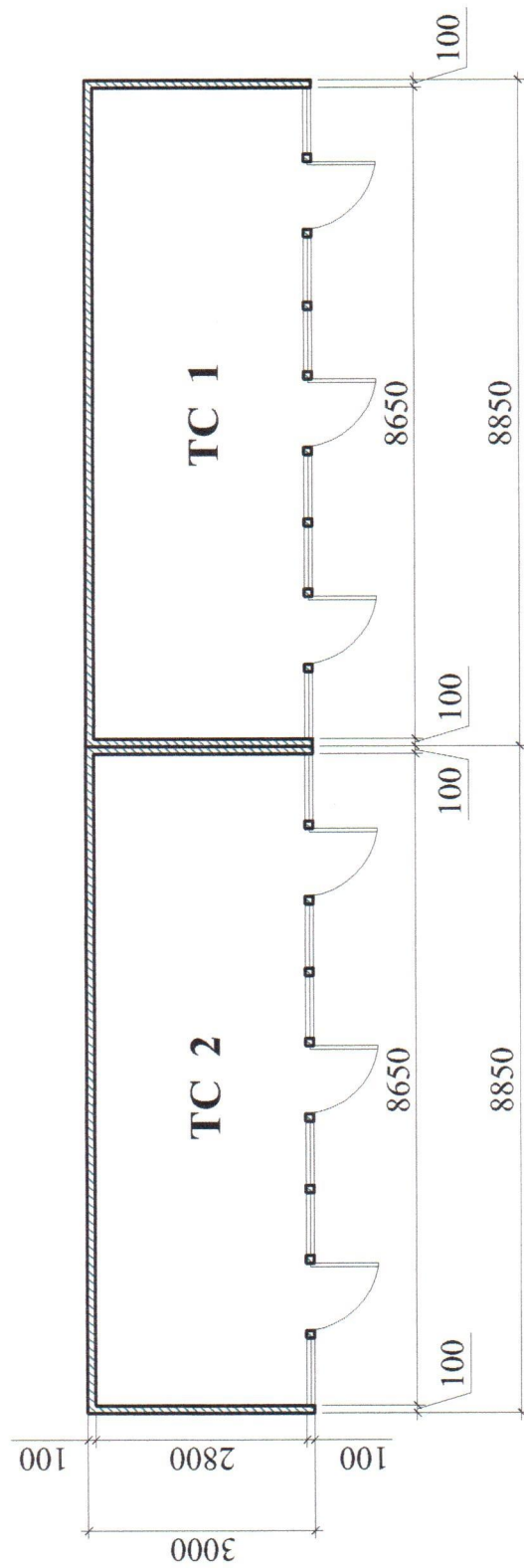


План групи ТС М 1:100



Директор ТОВ "ГРАДБУД-ГБ" *О.В. Кльоб*
 Архітектор *Л.В. Вальтер*
 Кваліфікаційний сертифікат серія АА № 001542

План групи ТС М 1:100

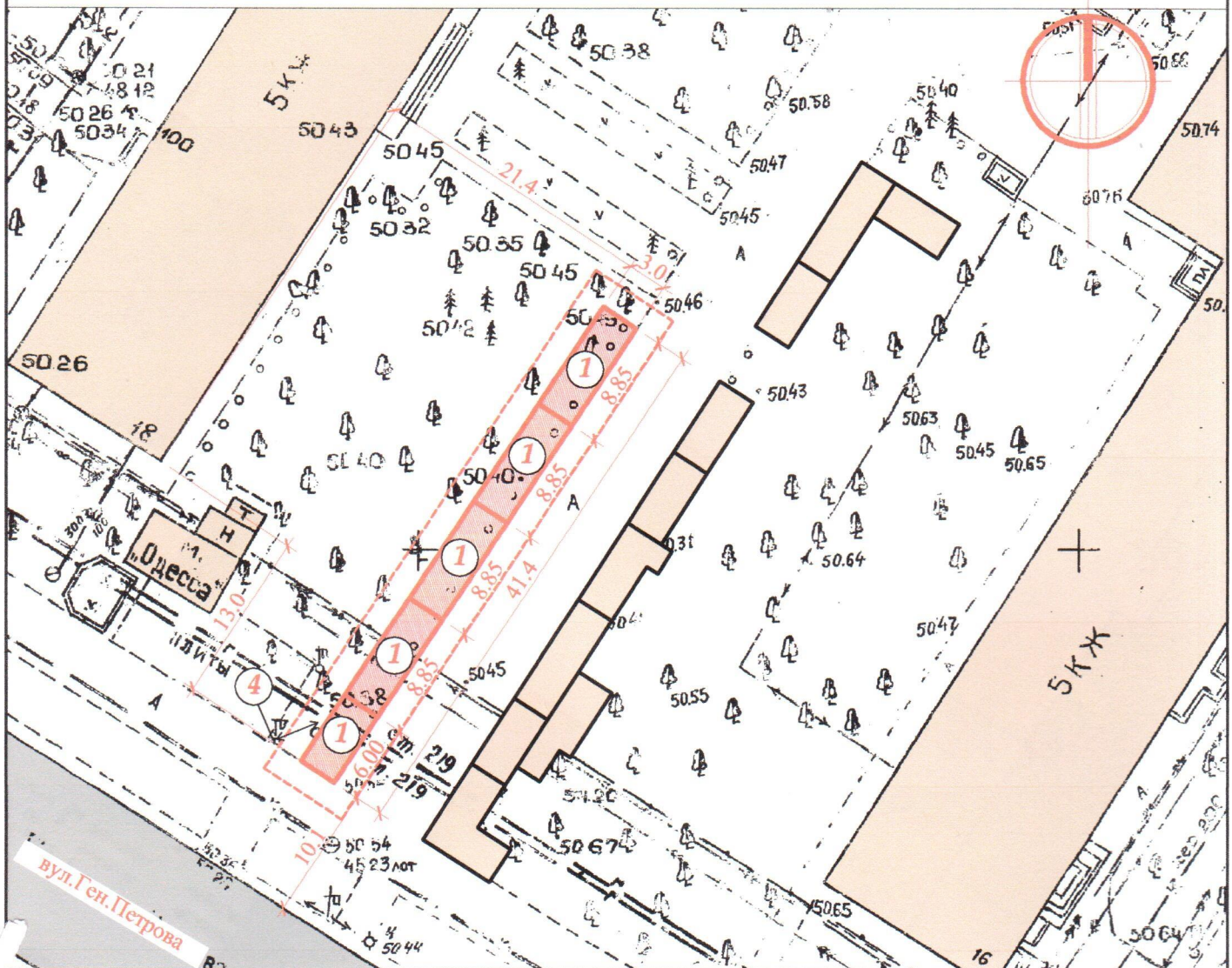


Директор ТОВ "ГРАДБУД-ГБ" О.В. Кльоб

Архітектор
Кваліфікаційний сертифікат серія АА № 001542
Л.В. Вальтер

СХЕМА РОЗМІЩЕННЯ ТС М 1:500

Площа земельної ділянки згідно з документами
на землекористування - землі міста



Експлікація:

- 1) місце розташування ТС;
- 2) червоні лінії;
- 3) лінії регулювання забудови;
- 4) місця підключення до інженерних мереж.

Умовні позначення:

- межа благоустрою ділянки розміщення ТС
- проектна ТС
- існуючі будівлі та споруди
- існуючі дороги
- підключення до мереж електропостачання

Директор ТОВ "ГРАДБУД-ГБ"

Архітектор

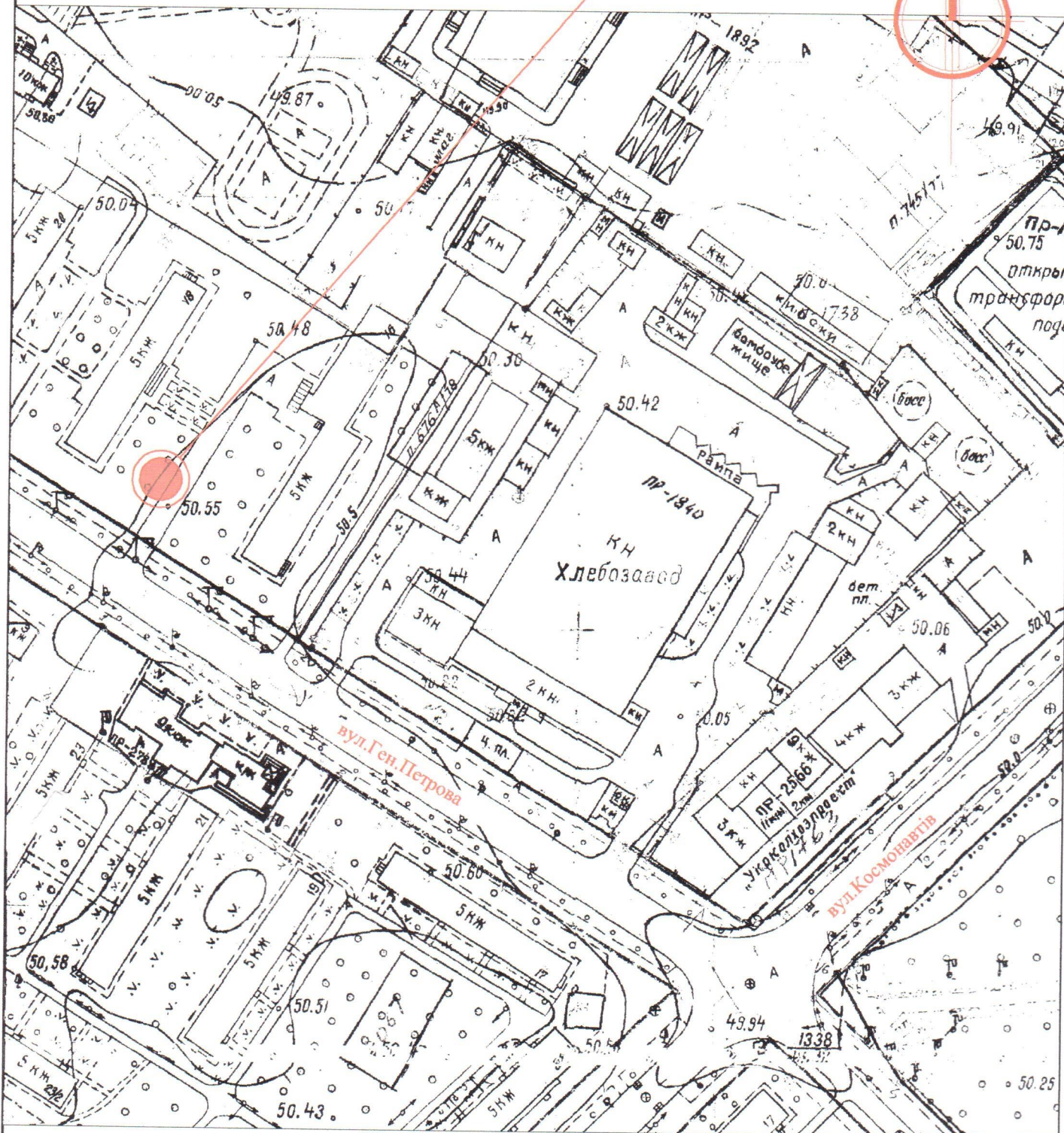
Кваліфікаційний сертифікат серія АА № 001542

О.В. Кльоб

Л.В. Вальтер

Ситуаційний план 1:2000

Місце розміщення об'єкту



Директор ТОВ "ГРАДБУД-ГБ"

О.В. Кльоб

Архітектор

Л.В. Вальтер

Кваліфікаційний сертифікат серія АА № 001542

