

ПОЯСНЮВАЛЬНА ЗАПИСКА

1. Група тимчасових споруд (ТС) для здійснення підприємницької діяльності має торговельні приміщення для тимчасового перебування людей.

За умовну позначку ± 0.000 прийнятий рівень чистої підлоги ТС.

Ступень вогнестійкості - III

Габаритні розміри в плані групи ТС - 6.94 м. х 7.026 м. ;

У павільоні розташовані два приміщення площею - 29.90 кв.м. ; 12.40 кв.м.

Площа забудови - 45.70 кв.м.

Внутрішня висота павільону від рівня чистої підлоги складає - 2.70м.

Загальна висота павільону складає - 3.30м.

Грунт заснування , до встановлення павільону, ретельно утрамбован щебнем та укладання асфальто-бетонне покриття .

Стіни споруди запроектовані з металевих каркасу та обшивкою з композитного металевих матеріалу "Алюкобонд" , товщиною 100 мм. із утеплювачем з мінеральної вати.

Обшивка стін по каркасу: зовнішня - металеві листи "Алюкобонд"; внутрішня (стіни та стеля) - пластикова вагонка.

Підлога з покриттям дошки 40 мм. і утеплювачем (керамзитовий гравій) - 200мм.

та покриття з негорючого матеріалу.

Покрівля - по металевих прогонам і решетуванню з покриттям із профільованого сталевих листа, з утеплювачем з мінераловатних плит , гідро і пароізоляцією.

Зовнішня обробка:

поверхні стін - колірний металевий профіль "Алюкобонд";

вікна - металопластикові;

двері - металопластикові;

покрівля - профільований сталевий лист;

цоколь - колірний металевий профіль.

2. Група тимчасових споруд підключена до мереж електропостачання згідно з діючими нормами та ТУ. Точка підключення - близька опора, що розташована поряд з територією ділянки.

Опалювання-електричне з встановленням навісних електро-конвекторів з регулюванням температури.

Освітлення приміщення виконане стельовими світильниками з люмінесцентними лампами.

Розподільні мережі павільонів , виконані проводами з мідними жилами , що прокладені у трубах то приховані в обшивці стін. Мережі обрані по тривалодопустимим струмам навантаження .

Захист мереж від дії струмів коротких замикань та перевантажень здійснюється автоматичними вимикачами щитка.

3. Благоустрій прилеглої території виконується згідно з планом благоустрою. Освітлення території передбачене світильниками, що розміщуються на стовпах фасаді над входом у ТС.

Директор ООО "Альфа"

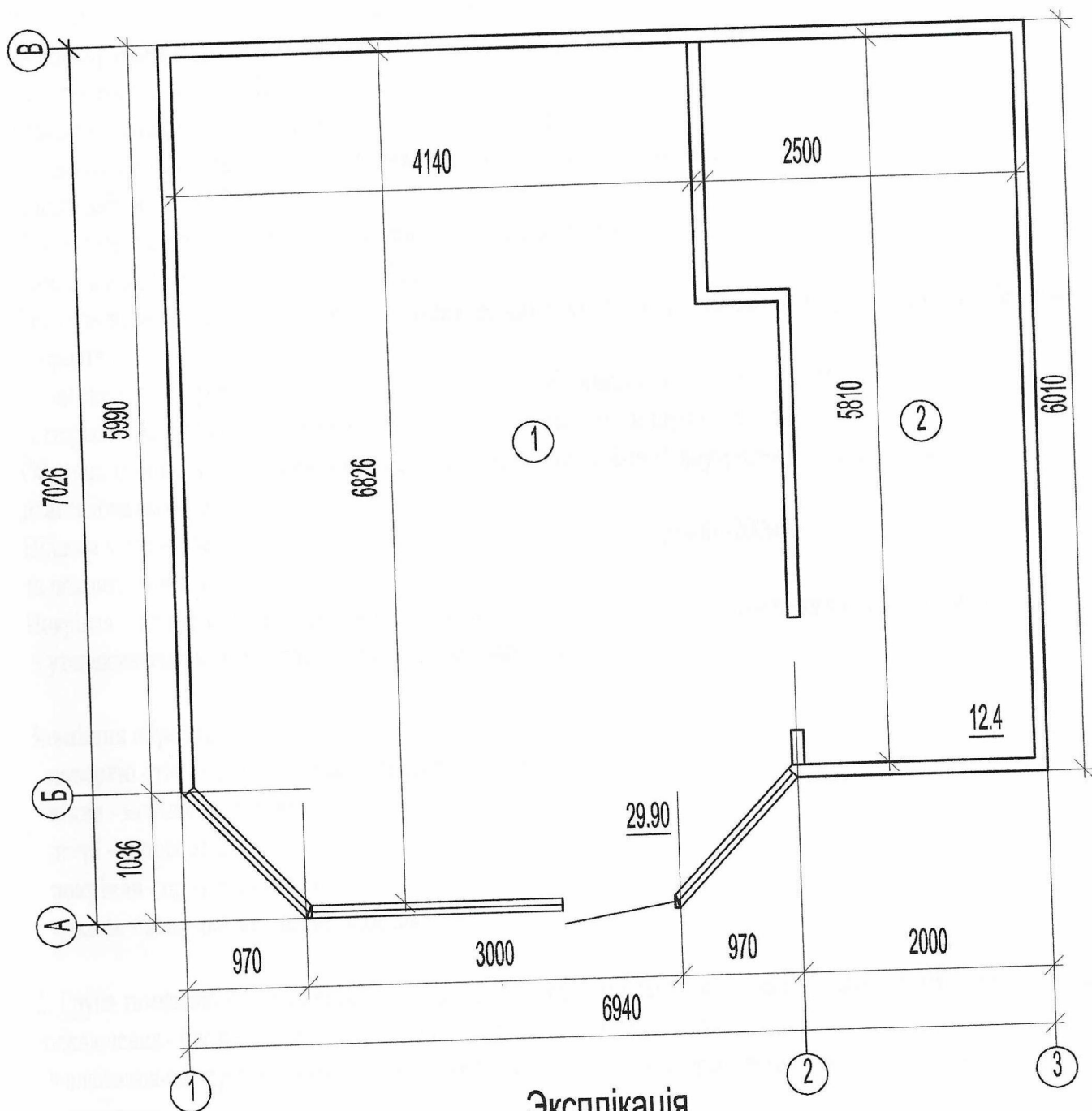
Госпідприємство АД № 030757

Архітектор



М.В.Красевська

В.Ю.Петрушина



Експлікація

№/№ по плану	Найменування	Площа м2
1	Торгівельне приміщення	29.90
2	Торгівельне приміщення	12.40
	Загальна площа	42.30
	Площа застройки	45.7

Директор ООО "Альфа"
Госліцензія АД № 030757

Архітектор

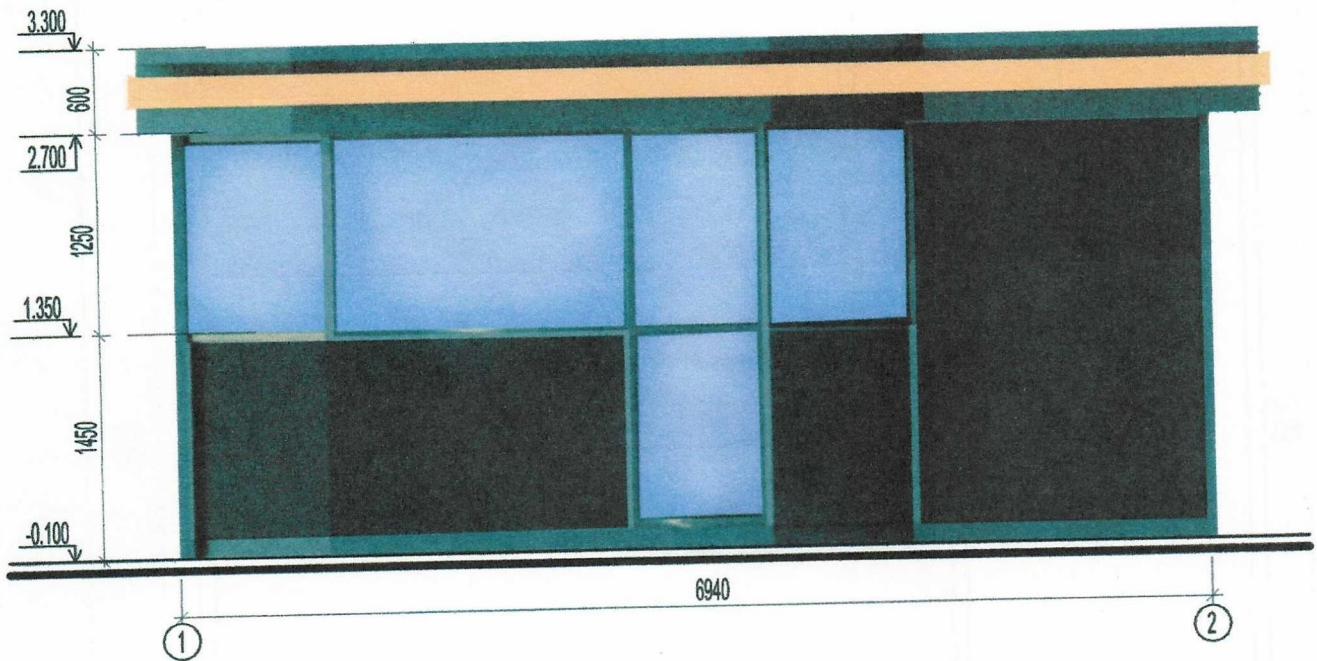


М.В.Краєвська

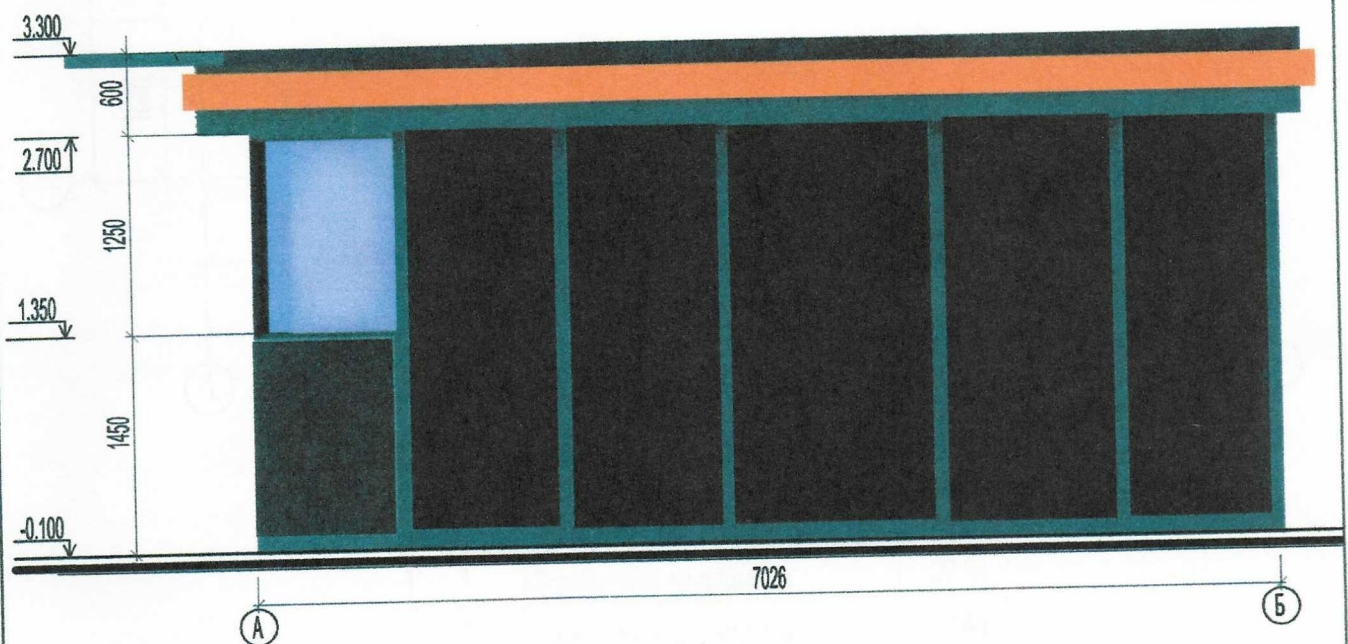
В.Ю.Петрушина

ЕСКІЗИ ФАСАДІВ ТС, М 1:50

Фасад в осях "1"- "2"



Фасад в осях "А"- "Б"



Директор ООО "Альфа"
Госліцензія АД № 030757

Архітектор

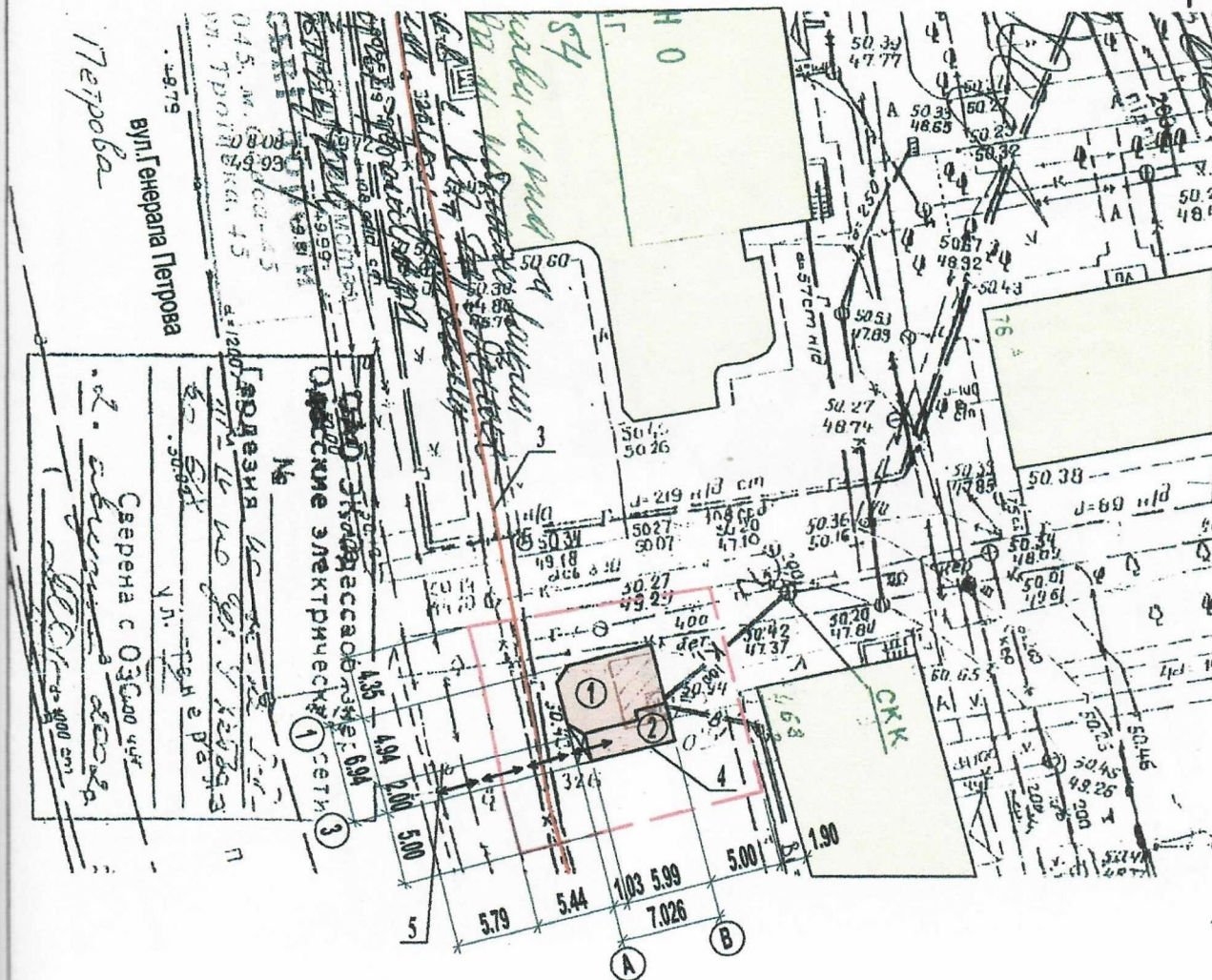
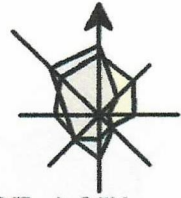


М.В. Краєвська

В.Ю. Петрушина

СХЕМА РОЗМІЩЕННЯ ТС, М 1:500

Площа земельної ділянки згідно з документами
на землекористування - землі міста.



Експлікація:

- 1) місце розташування ТС-1;
- 2) місце розташування ТС-2;
- 3) червоні лінії;
- 4) лінії регулювання забудови;
- 5) місця підключення до інженерних мереж;

Умовні позначення:

-  - межа благоустрою ділянки розміщення групи ТС
-  - проектна група ТС
-  - існуючі будівлі
-  - підключення до мереж електропостачання

Директор ООО "Альфа"
Госліцензія АД № 030757

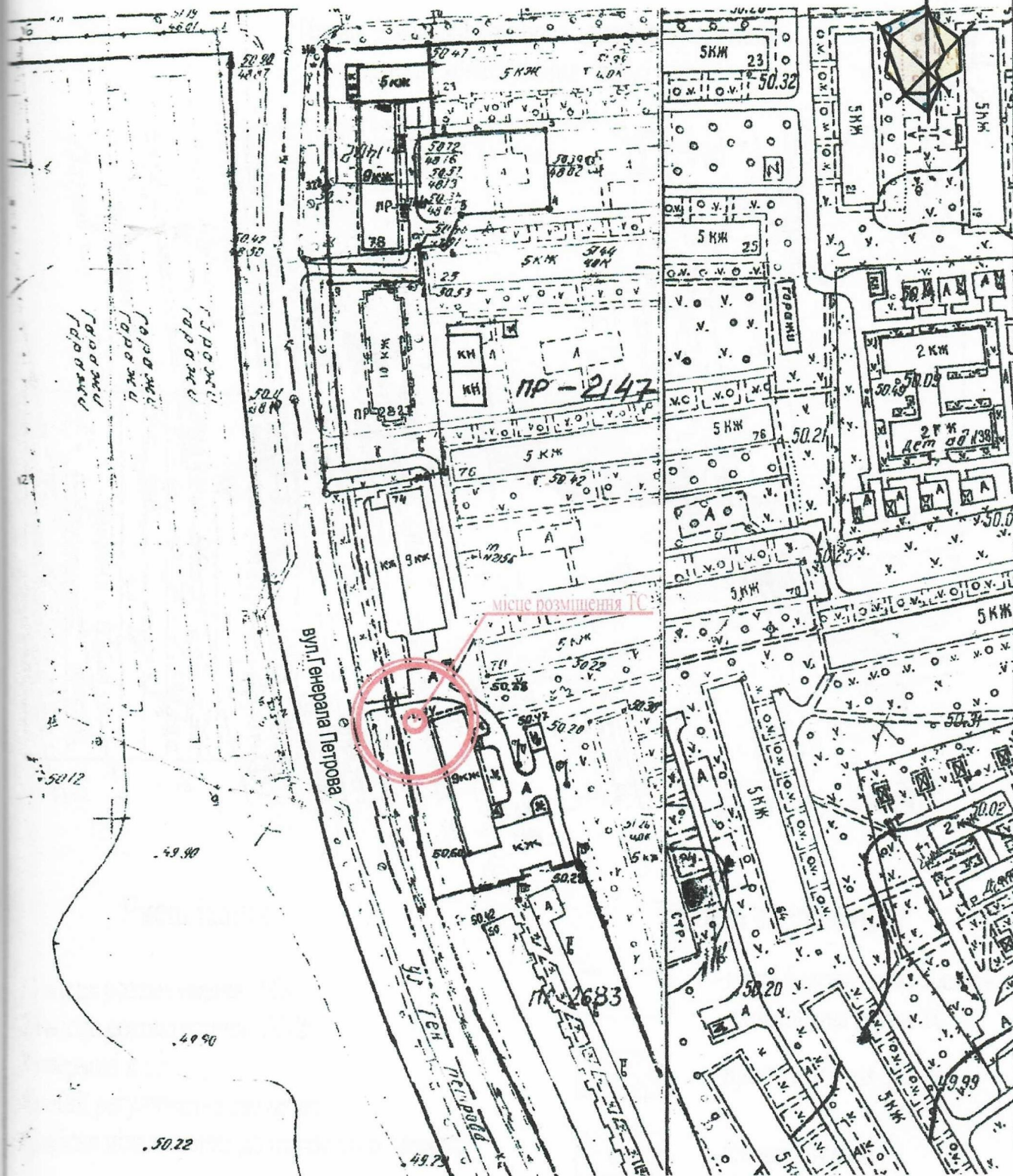
Архітектор



М.В.Краєвська

В.Ю.Петрушина

Ситуаційний план, М 1:2000



Архитектор

Квалификационный сертификат
Серия АА №003845

Выполнил



М.В.Краевська

В.О.Петрушина