

СТИСЛА ПОЯСНЮВАЛЬНА ЗАПИСКА

1. Група стаціонарних тимчасових споруд із зупиночним комплексом ПП «Скорпіон» розташована за адресою: вул. Степна кут вул. Стовпова, 27, має закриті приміщення для тимчасового перебування людей, включає в себе дві ТС.

Ступінь вогнестійкості – IIIа.

Габаритні розміри групи ТС – 11,0м x 3,5м.

Загальна висота торгового ряду – 3,0м.

Площа забудови групи ТС – 38,5 м².

Загальна площа ТС 1 – 25,74 м².

Загальна площа ТС 2 – 9,57 м².

Група ТС встановлюється без закладення фундаменту на існуючому асфальтобетонному покритті.

Основні конструкції виконані по металевому каркасу.

Стіни споруди виконані по типу «Сендвич», товщиною 100мм з утеплювачем та обшивкою.

Зовнішня обробка – пофарбований металеві профільовані листи.

Утеплювач – мінераловатні мати.

Внутрішня обробка: стіни - листи ламінованого ДСП, стеля - гіпсокартон.

Підлога в приміщенні - утеплений лінолеум.

Покрівля – по металевим прогонам і решетуванню з покриттям із профільованого сталевго листа, з утеплювачем з мінераловатних плит, гідро- та пароізоляцією.

Віконні та дверні отвори заповнені металопластиковими блоками.

Несучі конструкції покриття - металеві ферми.

Зупиночний комплекс - навіс: металеві стойки шириною 80мм, покрівля – по металевим прогонам і решетуванню з покриттям із профільованого сталевго листа.

2. Група стаціонарних тимчасових споруд забезпечено електроенергією з підключенням к існуючим внутрішньоквартальним мережам. Точка підключення – опора, що розташована поряд з ТС.

Освітлення приміщень виконане стельовими світильниками з люмінесцентними лампами.

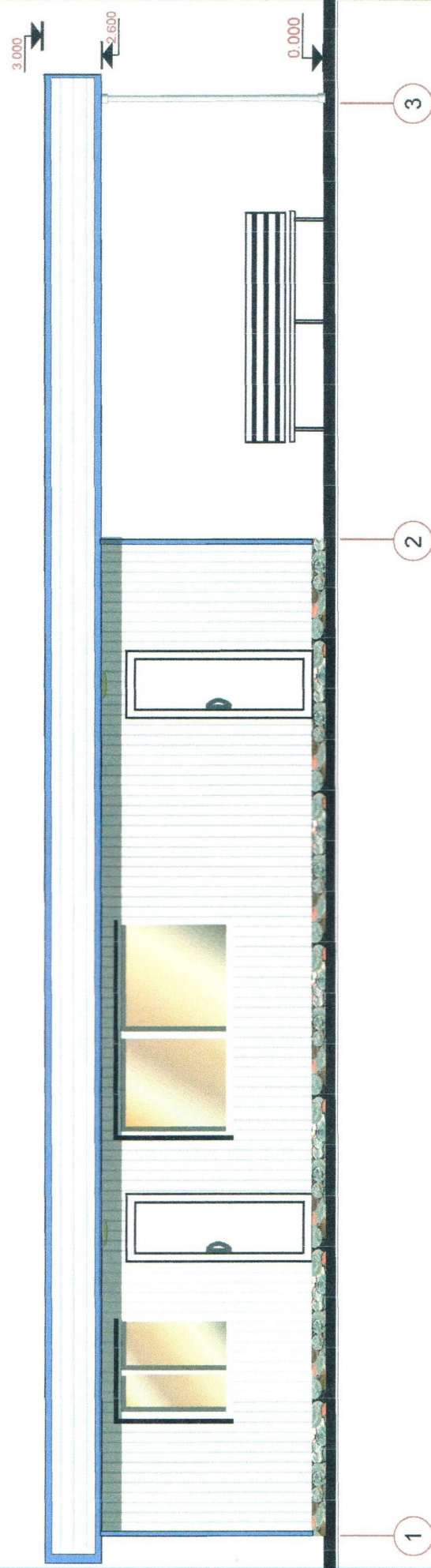
Для урахування електроенергії на вводі встановлено ввідно-лічильний ящик типа ПВУ.

Захист мереж від дії струмів коротких замикань і перенавантаження здійснюється автоматичними вимикачами щитка.

Електропостачання – згідно договору про користування електричною енергією з ВАТ «Одесаобленерго», та відповідно ТУ.

3. Благоустрій прилеглої території виконується згідно з планом благоустрою. Освітлення території передбачене світильниками, що розміщуються на головному фасаді ТС.

Ескіз фасадів групи ТС в осях 1-2



Директор ТОВ "ЕКО Містобудівельник"

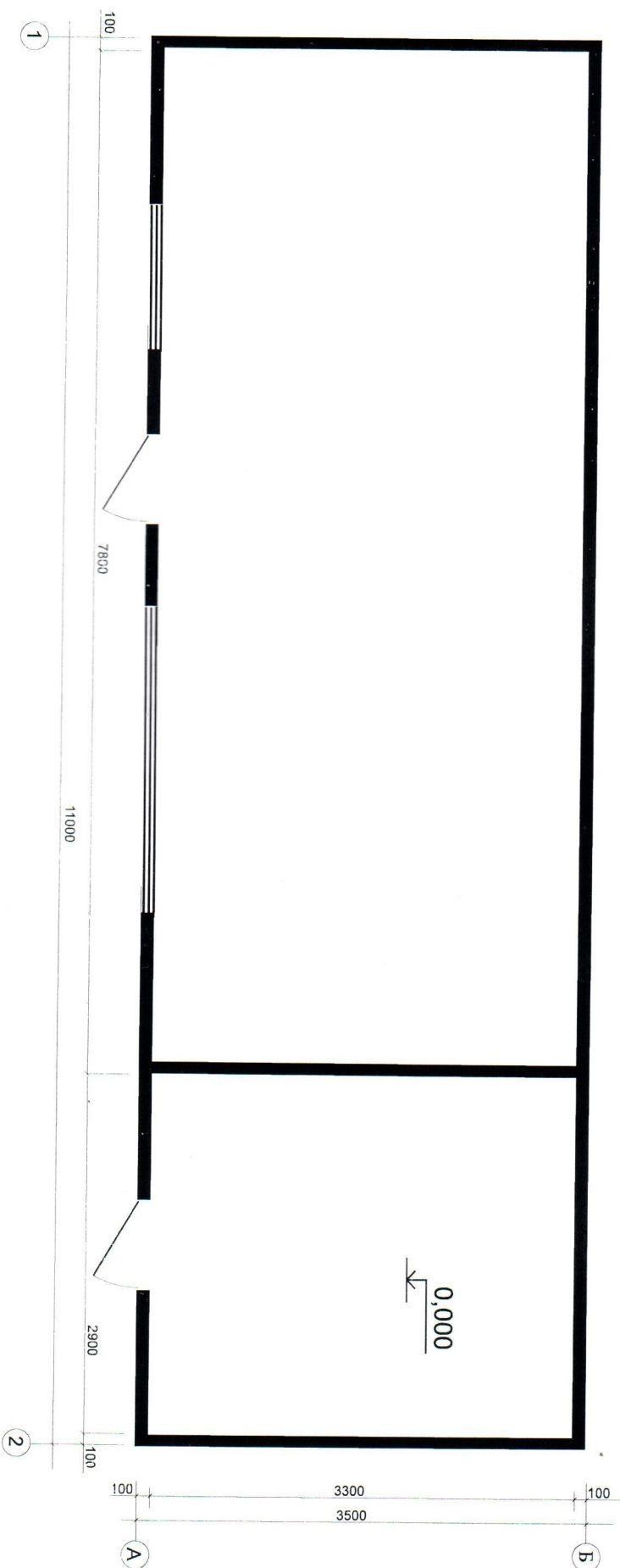
Архітектор

Л.І. Графова

О.А. Спінул



ПЛАН НА ОТМ.0.000



Директор ТОВ "ЕКО Містобудівельник"

Архітектор

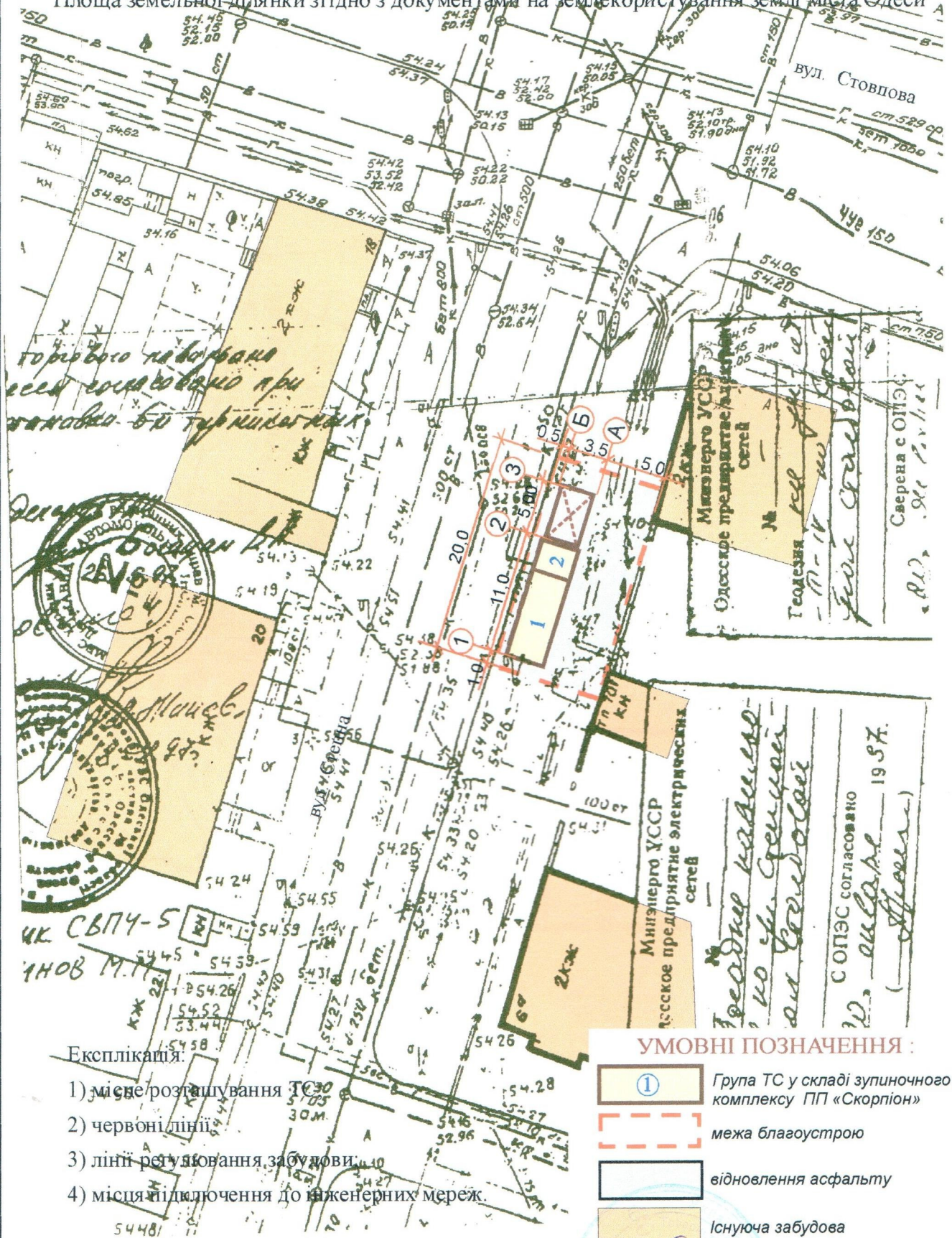


Л.І. Графова

О.А. Спінул

СХЕМА РОЗМІЩЕННЯ ТС М 1:500

Площа земельної ділянки згідно з документами на землекористування землі міста Одеси



Експлікація:

- 1) місце розташування ТС
- 2) червоні лінії
- 3) лінії регулювання забудови
- 4) місця підключення до інженерних мереж

УМОВНІ ПОЗНАЧЕННЯ:

- ① Група ТС у складі зупиночного комплексу ПП «Скорпіон»
- межа благоустрою
- відновлення асфальту
- Існуюча забудова

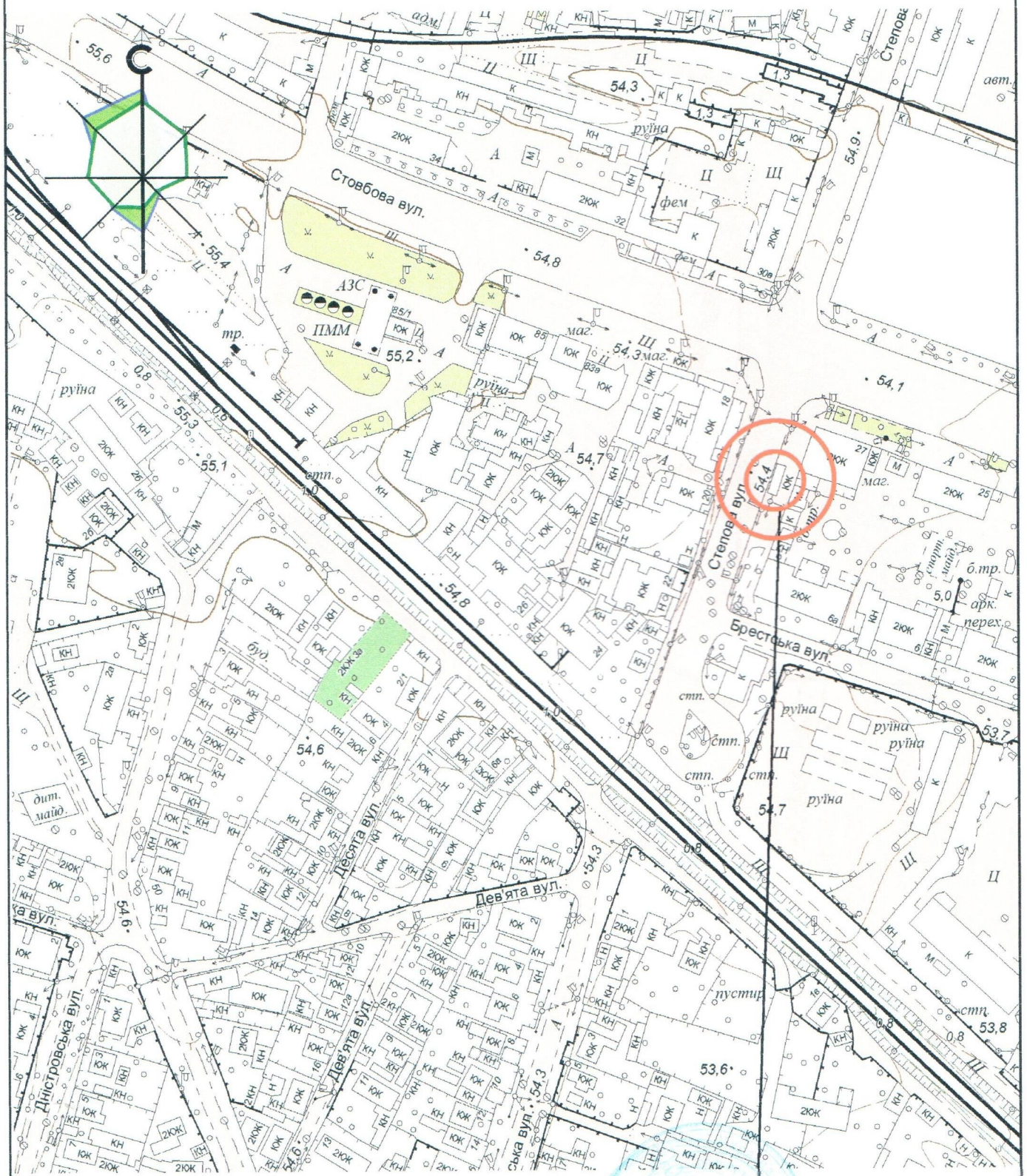
Директор ТОВ "ЕКО Містобудівельник"

Архітектор

Л.І. Графова

О.А. Спінул

СИТУАЦІЙНИЙ ПЛАН М 1:2000



місце розміщення
групи ТС

Директор ТОВ "ЕКО Містобудівельник"

Л.І. Графова

Архітектор

О.А. Спінул