

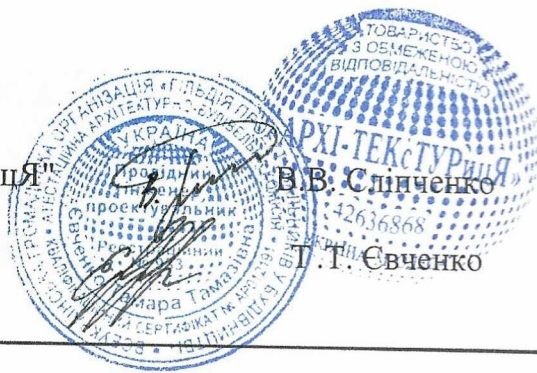
СТИСЛА ПОЯСНЮВАЛЬНА ЗАПИСКА

1. Стационарна тимчасова споруда для здійснення підприємницької діяльності має торговельне приміщення для тимчасового перебування людей. За умовну позначку ± 0.000 прийнятий рівень чистої підлоги ТС. Ступень вогнестійкості - IIIа. Габаритні розміри павільйона у плані - 4,0х7,5 м. Загальна площа ТС - 30,0 м². Внутрішня висота павільйона від рівня чистої підлоги складає - 2,60м. Загальна висота складає - 3,00 м. Грунт заснування, до встановлення ТС, ретельно утрамбовується щебнем та укладається бетонна тротуарна плитка. ТС встановлюється без влаштування фундаменту. Стіни споруд запроектовані товщиною 100 мм із утеплювачем з мінеральної вати та обшивкою з обох сторін. Обшивка стін по каркасу: зовнішня - композитні матеріали типу "Алюкобонд"; внутрішня (стіни та стеля) - гіпсокартонні листи. Підлога - дерев'яні дошки 40 мм по металевому каркасу з утеплювачем з мінераловатних плит та покриттям з негорючого матеріалу. Покрівля - по металевим прогонам і риштуванню з покриттям покрівельними профільованими металевими листами, з утеплювачем з мінераловатних плит, гідро- і пароізоляцією.
- Зовнішня обробка:
поверхні стін - композитні матеріали типу "Алюкобонд";
вікна та двері - металопластикові з вакуумними склопакетами;
покрівля - покрівельні профільовані металеві листи.
2. Тимчасова споруда підключається до мереж електропостачання згідно з діючими нормами та ТУ. Точка підключення - згідно з ТУ. Опалення - електричне з встановленням навісних електро-конвекторів з регулюванням температури. Освітлення приміщення виконується світильниками з люмінесцентними лампами. Розподільні мережі виконані проводами з мідними жилами, що прокладені у трубах та приховані в обшивці стін. Захист мереж від дії струмів коротких замикань та перевантажень здійснюється автоматичними вимикачами щитка.
3. Благоустрій прилеглої території виконується згідно з планом благоустрою. Освітлення території передбачене світильниками, що розміщуються на головному фасаді ТС.

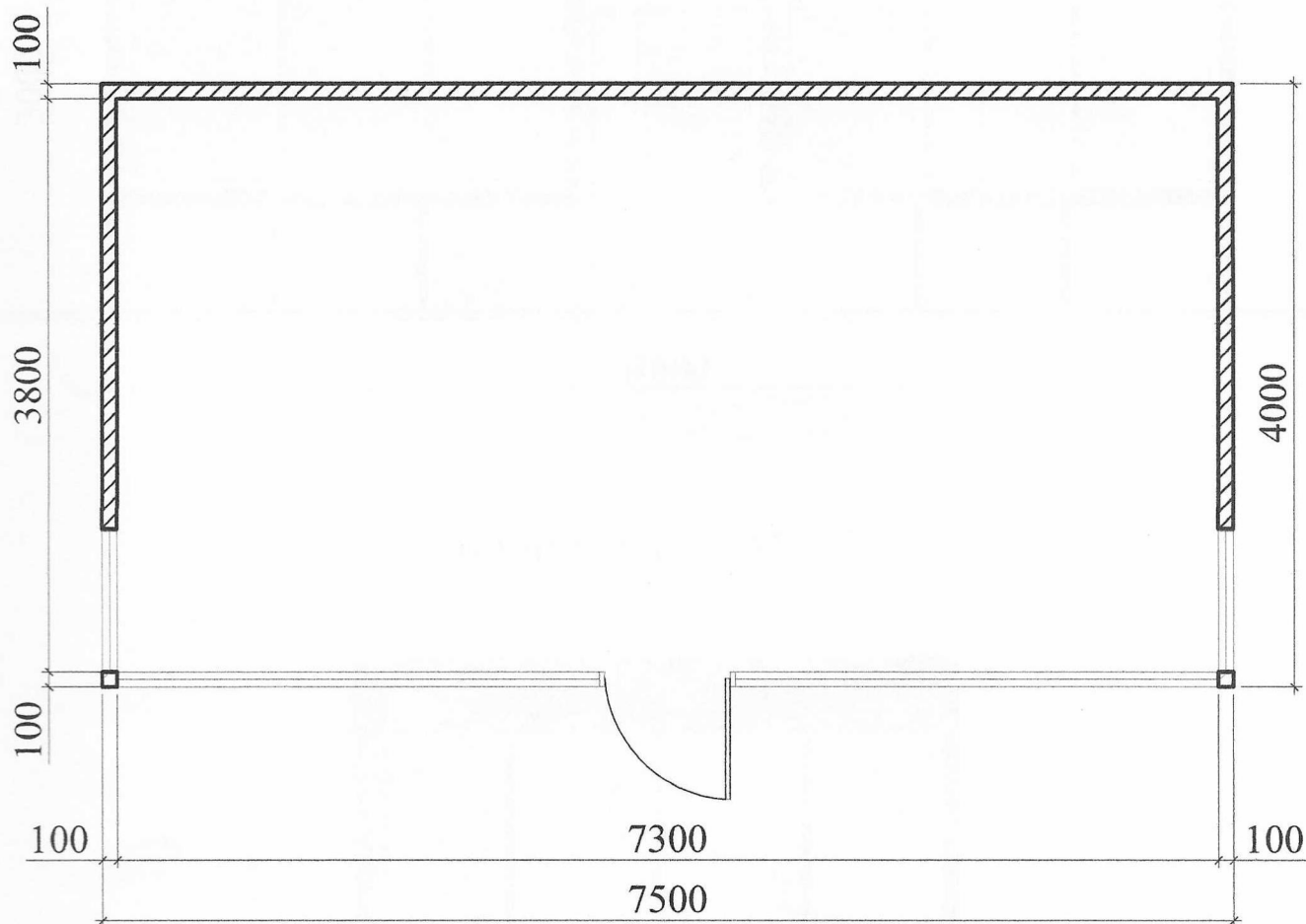
В.о.директора ТОВ "АРХІ-ТЕКСТУРІЯ"

Головний інженер

Кваліфікаційний сертифікат серія АР № 012191



План ТС М 1:50



В.о.директора ТОВ "АРХІ-ТЕКсТУРиЦЯ"

Головний інженер

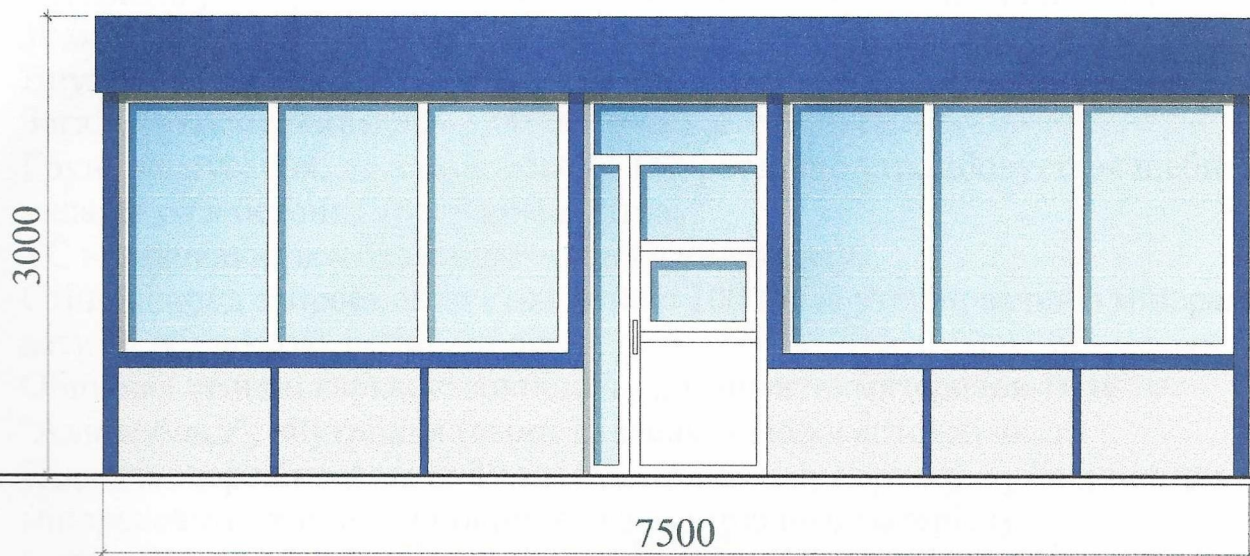
Кваліфікаційний сертифікат серія АР № 012191

В.В. Сліпченко

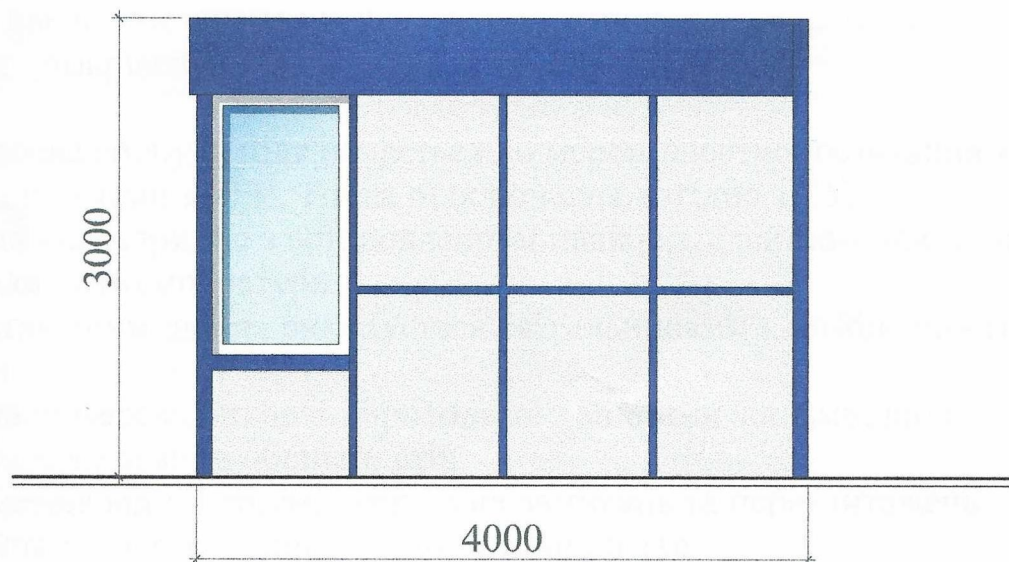
Т.Т. Євченко

ЕСКІЗ ФАСАДІВ ТС

Головний фасад М 1:50



Бічний фасад М 1:50



В.о.директора ТОВ "АРХІ-ТЕКСТУРИЦЯ"

Головний інженер

Кваліфікаційний сертифікат серія АР № 012191



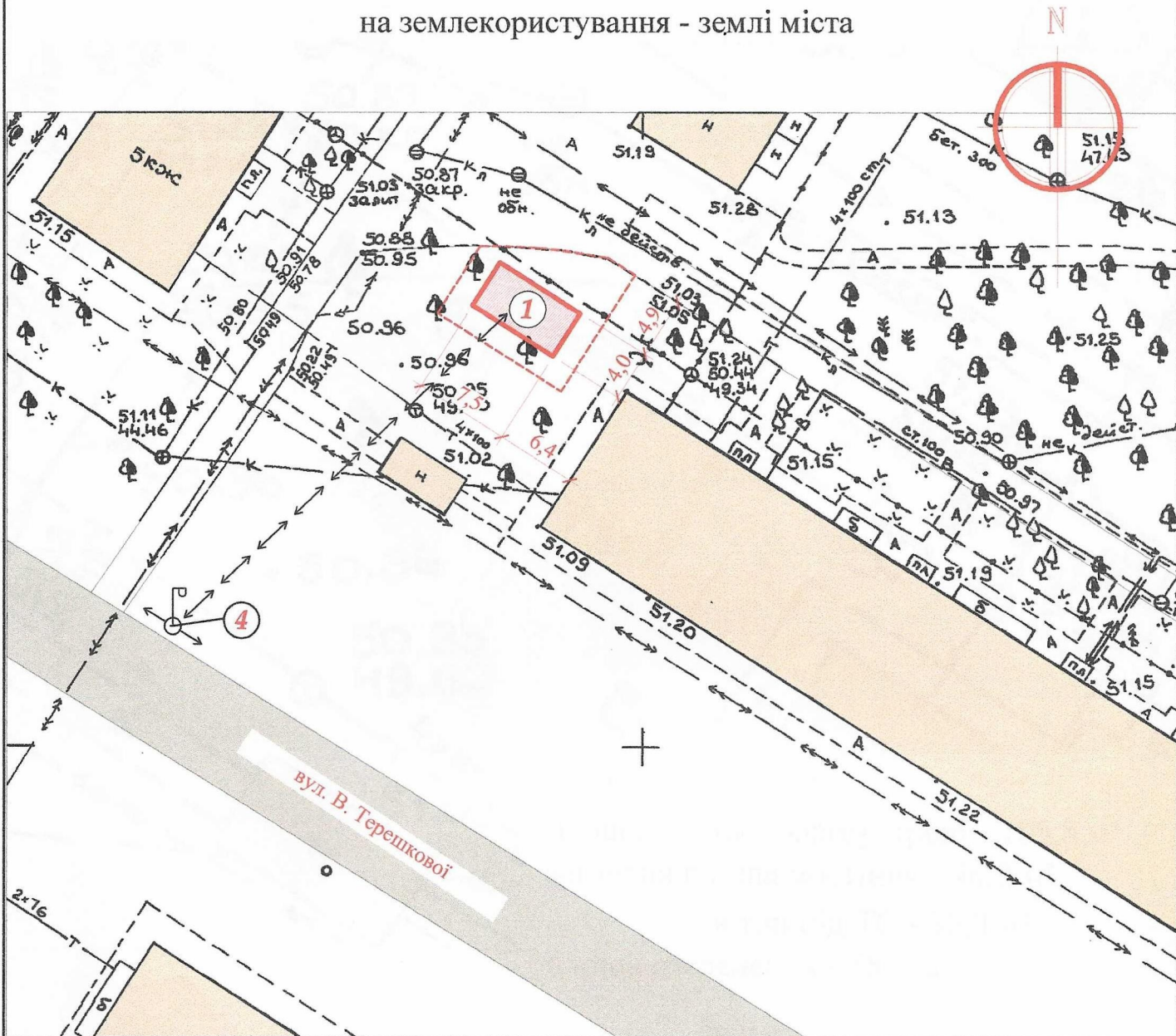
В.В. Сліпченко

Т.Т. Євченко



СХЕМА РОЗМІЩЕННЯ ТС М 1:500

Площа земельної ділянки згідно з документами
на землекористування - землі міста



Експлікація:

- 1) місце розташування ТС;
- 2) червоні лінії;
- 3) лінії регулювання забудови;
- 4) місця підключення до інженерних мереж.

- межа благоустрою ділянки розміщення ТС
- проектна ТС
- існуючі будівлі
- існуючі дороги
- підключення до мереж електропостачання

В.о.директора ТОВ "АРХІ-ТЕКСТУРІЯ"

В.В. Сліпченко

Головний інженер

Кваліфікаційний сертифікат серія АР № 012191

Т.Т. Євченко



Ситуаційний план 1:2000

Місце розміщення об'єкту



В.о.директора ТОВ "АРХІ-ТЕКСтУРія"

Головний інженер

Кваліфікаційний сертифікат серія АР № 012191



В.В. Співченко

Т.Т. Євченко

