

## СТИСЛА ПОЯСНЮВАЛЬНА ЗАПИСКА

1. Стационарна тимчасова споруда для здійснення підприємницької діяльності ФОП Макуцевич С.В., розташована за адресою: 4-а Заводська, 14. Торгівля відбувається з віконця.

Ступінь вогнестійкості – Ша.

Габаритні розміри ТС – 3,90 м x 5,00 м.

Загальна висота тимчасової споруди – 2,7 м.

Площа забудови ТС – 19,5 м<sup>2</sup>.

Загальна площа ТС – 18,4 м<sup>2</sup>.

ТС встановлюється без закладення фундаменту на існуючому асфальтобетонному покритті.

Основні конструкції виконані по металевому каркасу.

Стіни споруди виконані по типу «Сендвич», товщиною 100мм з утеплювачем та обшивкою.

Зовнішня обробка – окрашені листи профільованої сталі.

Утеплювач – мінераловатні мати.

Внутрішня обробка: стіни - листи ламінованого ДСП, стеля - гіпсокартон.

Підлога в приміщенні - утеплений лінолеум.

Покрівля – по металевим прогонам і решетуванню з покриттям із профільованого сталевих листа, з утеплювачем з мінераловатних плит, гідро- та пароізоляцією.

Віконні та дверні отвори заповнені металопластиковими блоками.

Несучі конструкції покриття - металеві ферми.

2. Стационарна тимчасова споруда забезпечена електроенергією з підключенням к існуючим внутрішньоквартальним мережам. Точка підключення – опора, що розташована поряд з ТС.

Освітлення приміщень виконане стельовими світильниками з люмінесцентними лампами.

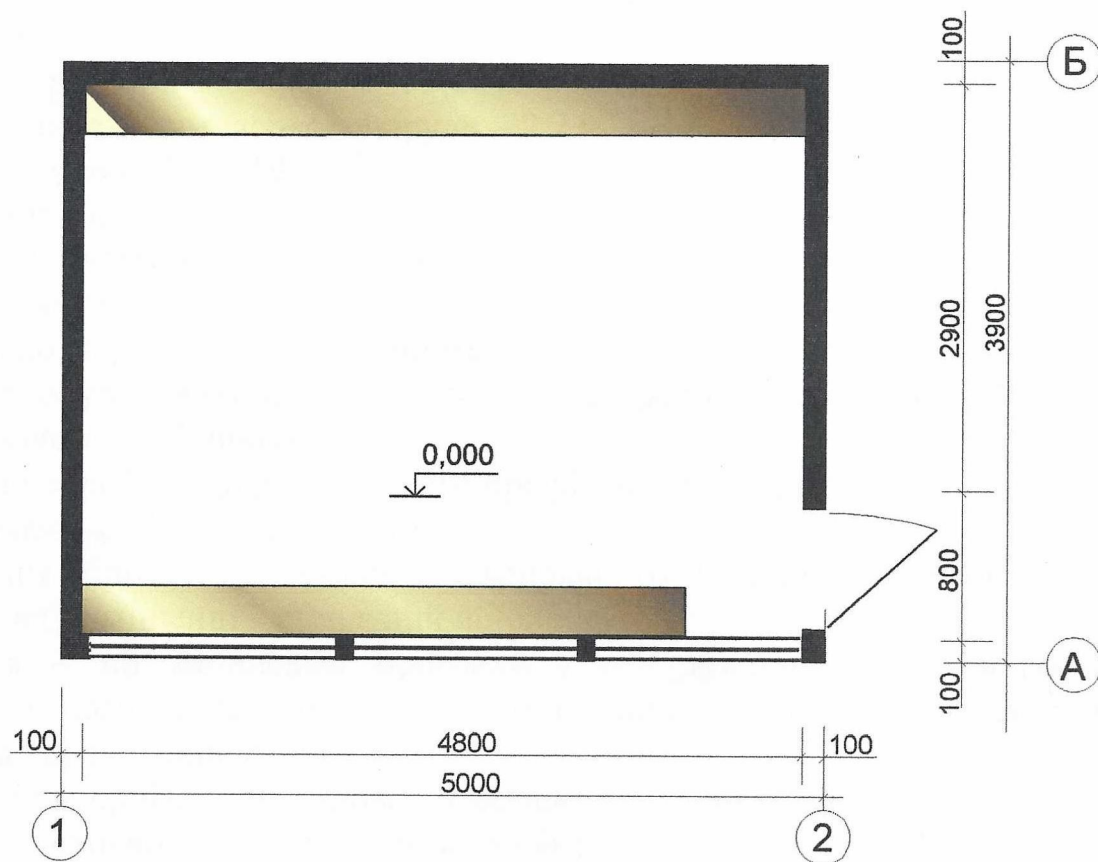
Для урахування електроенергії на вводі встановлено ввідно-лічильний ящик типу ПВУ.

Захист мереж від дії струмів коротких замикань і перенавантаження здійснюється автоматичними вимикачами щитка.

Електропостачання – згідно договору про користування електричною енергією з ВАТ «Одесаобленерго», та відповідно ТУ.

3. Благоустрій прилеглої території виконується згідно з планом благоустрою. Освітлення території передбачене світильниками, що розміщуються на головному фасаді ТС.

# ПЛАН НА ОТМ.0.000



Директор ТОВ "ЕКО Містобудівельник"

Архітектор

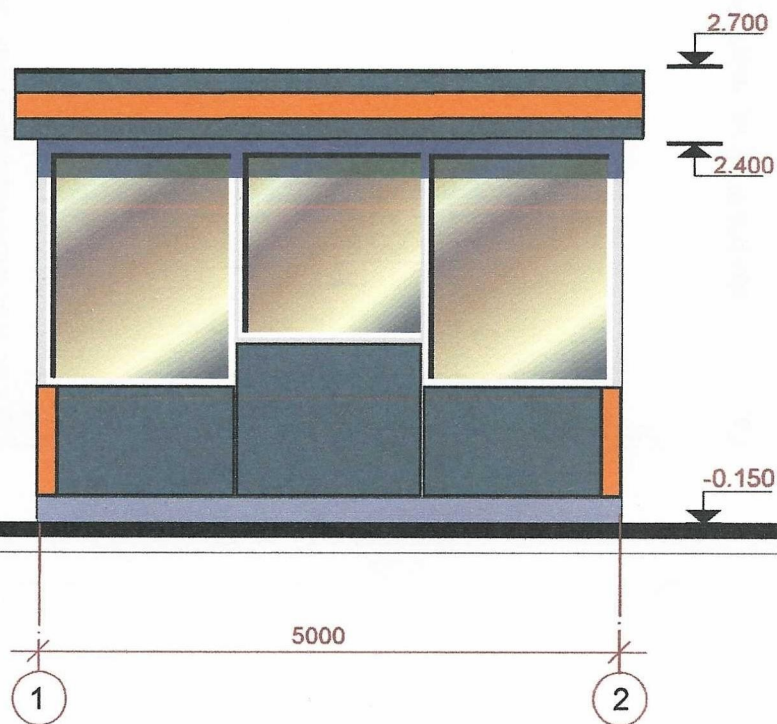


Л.І. Графова

О.А. Спінул

# ЕСКІЗИ ФАСАДІВ ТС М 1:50

в осях 1-2

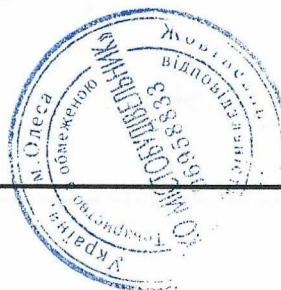


Директор ТОВ "ЕКО Містобудівельник"

Л.І. Графова

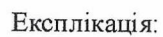
Архітектор

О.А. Спінул





## Площа земельної ділянки згідно з документами на землекористування – землі міста



- 1) місце розташування ТС;
- 2) червоні лінії;
- 3) лінії регулювання забудови;
- 4) місця підключення до інженерних мереж.

1

ТС ФОП Макуцевич С.В.

межа благоустрою

відновлення асфальту

Існуюча забудова

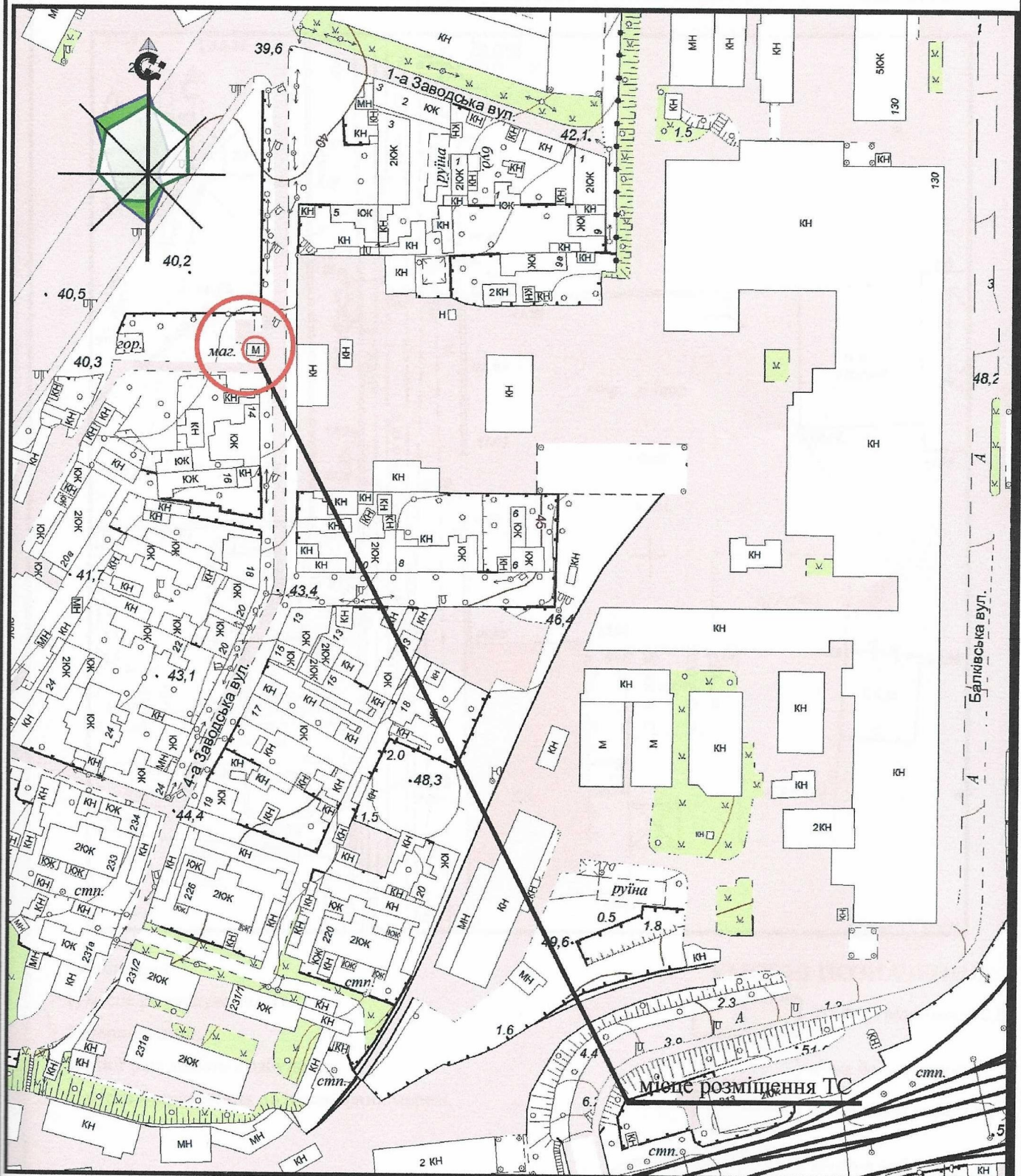
Архітектор

О.А. Спінул





# СИТУАЦІЙНИЙ ПЛАН М 1:2000



Директор ТОВ "ЕКО Містобудівельник"

*[Signature]*

Л.І. Графова

Архітектор

*[Signature]*

О.А. Спінул