

ПОЯСНЮВАЛЬНА ЗАПИСКА

1. Стационарна тимчасова споруда для здійснення підприємницької діяльності має торговельні приміщення для тимчасового перебування людей.

Ступінь вогнестійкості - III а.

Габаритні розміри у плані – 6,0 м X 4,0 м

Площа забудови - 24,0 м²

Загальна площа – 22,0 м²

Площа твердого покриття - 24,0 м²

Загальна висота – 3,15 м

Внутрішня висота складає – 2,95 м

Ґрунт заснування, до встановлення ТС, ретельно утрамбовується щебенем та укладається бетонна тротуарна плитка.

Стіни групи споруд запроектовані товщиною 100 мм із сертифікованим утеплювачем із мінеральної вати та обшивкою з обох сторін.

Обшивка стін по каркасу: зовнішня – колірний металевий профіль; внутрішня (стіни й стеля) – пластикова вагонка.

Підлога – дерев'яні дошки 40 мм по металевому каркасу з утеплювачем пенополістерольних плит та покриттям з негорючого матеріалу.

Заповнення прорізів з метало пластикового профілю та рольгратами.

Покрівля – по металевих прогонах і решетуванню з покриттям із профільованного сталевго листа, з утеплювачем з мінераловатних плит, гідро- і пароізоляцією.

Водостік передбачити зовнішній організований по жолобах і ринвам.

Зовнішня обробка:

Поверхні стін – колірний металевий профіль;

Вікна – металопластикові;

Двері – металопластикові;

Покрівля – профільований сталевий лист;

Колірне вирішення фасадів дивись графічний додаток.

Внутрішню обробку виконати згідно індивідуального дизайну-проекту із застосуванням негорючих оздоблювальних матеріалів, з підтвердженням сертифікатом.

2. Підключення до інженерних мереж:- тимчасова споруда підключається до існуючої електромережі, згідно договору про постачання електричної енергії.

Опалювання – електричне з встановленням навісних електро - конвекторів з регулюванням температури.

Освітлення приміщення виконане стельовими світильниками з люмінесцентними лампами.

Архітектор

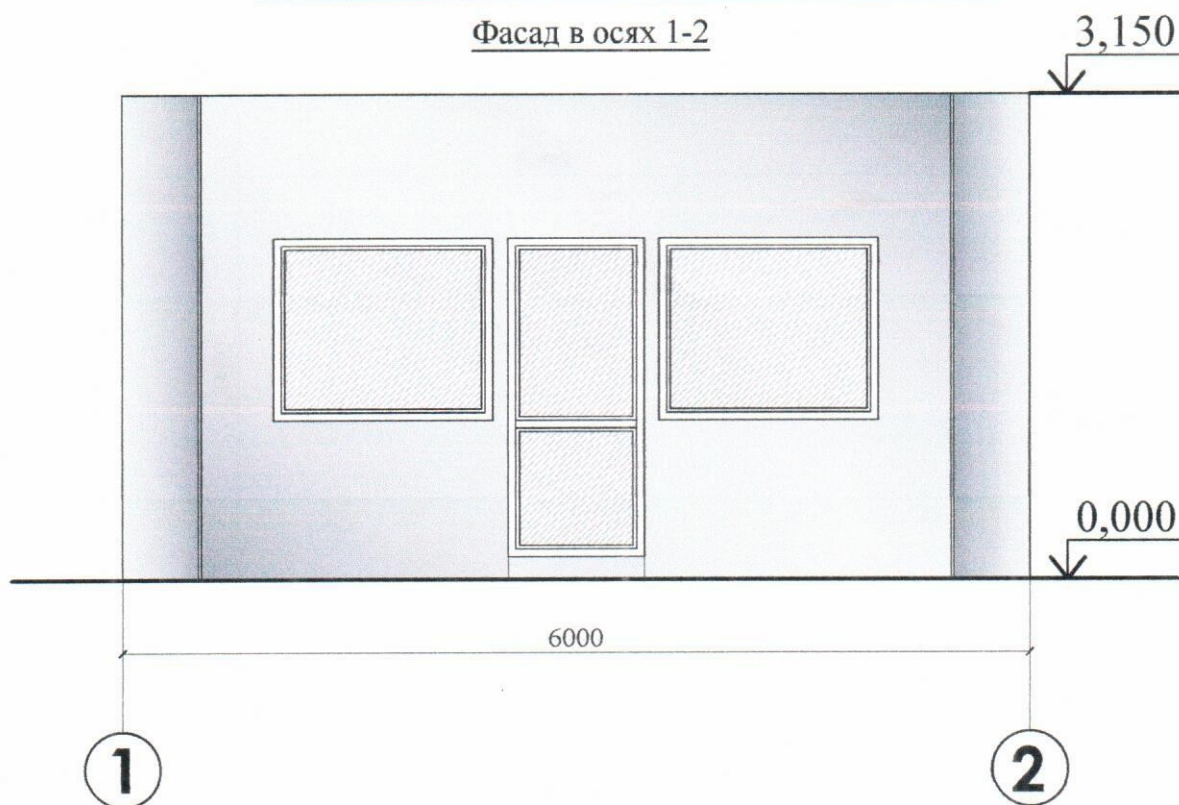
Кваліфікаційний сертифікат, серія АА № 002057

Давидова В.В.

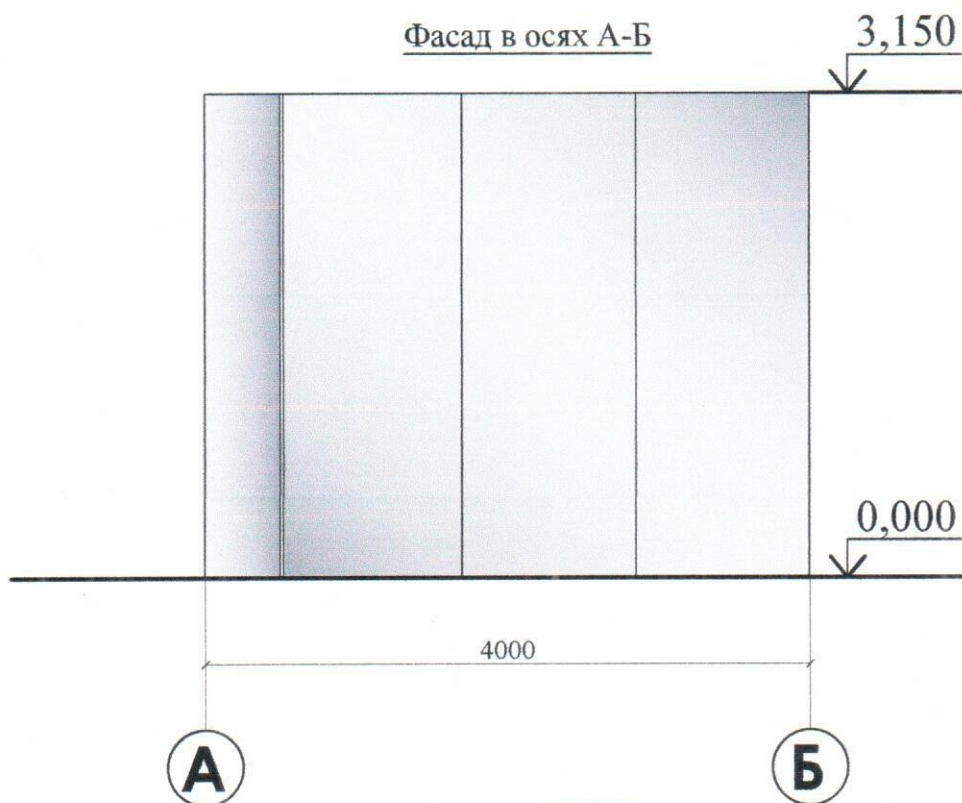


ЕСКІЗИ ФАСАДІВ ТС М 1:50

Фасад в осях 1-2



Фасад в осях А-Б

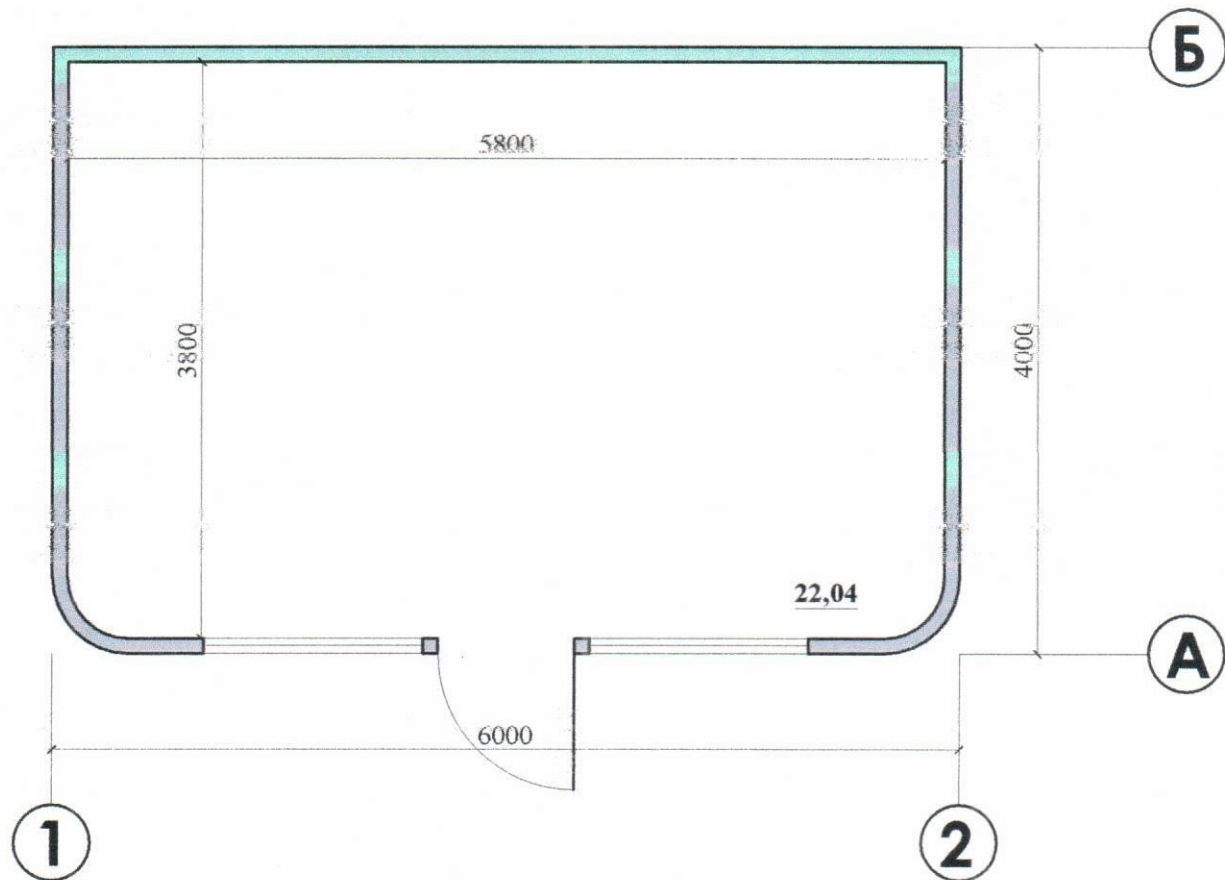


Архітектор
Кваліфікаційний сертифікат, серія АА № 002057



Давидова В.В.

ПЛАН ТС М 1:50



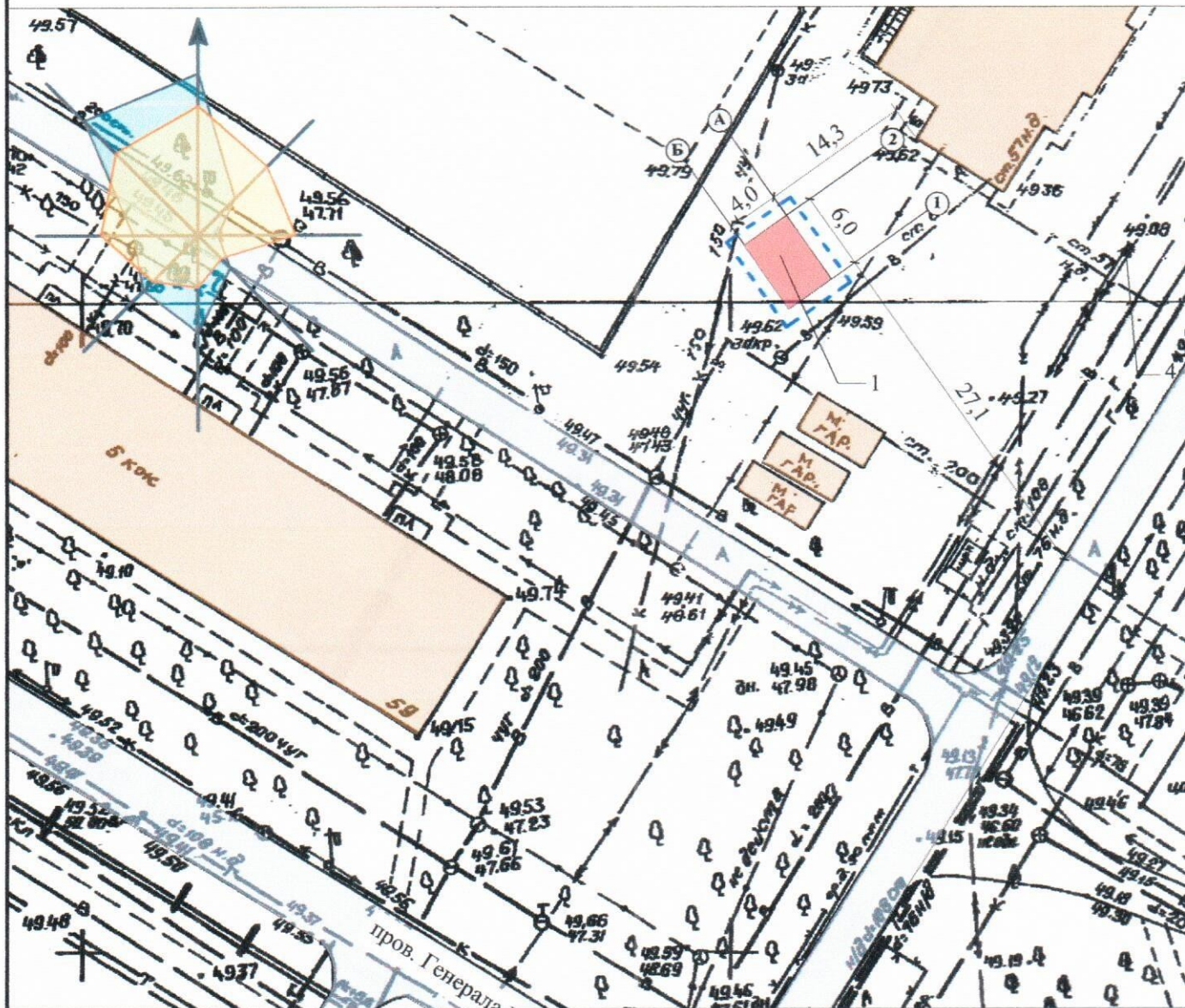
Архітектор
Кваліфікаційний сертифікат, серія АА № 002057



Давидова В.В.

СХЕМА РОЗМІЩЕННЯ ТС М 1:500

Площа земельної ділянки згідно з документами на землекористування - землі міста



Експлікація:

- 1) місце розташування ТС;
- 2) червоні лінії;
- 3) лінії регулювання забудови;
- 4) місця підключення до інженерних мереж.

Умовні позначення

- Існуюча дорога
- Існуючі споруди
- Озеленення
- Тимчасова споруда
- Територія, що підлягає благоустрою

Архітектор

Кваліфікаційний сертифікат, серія АА № 002057

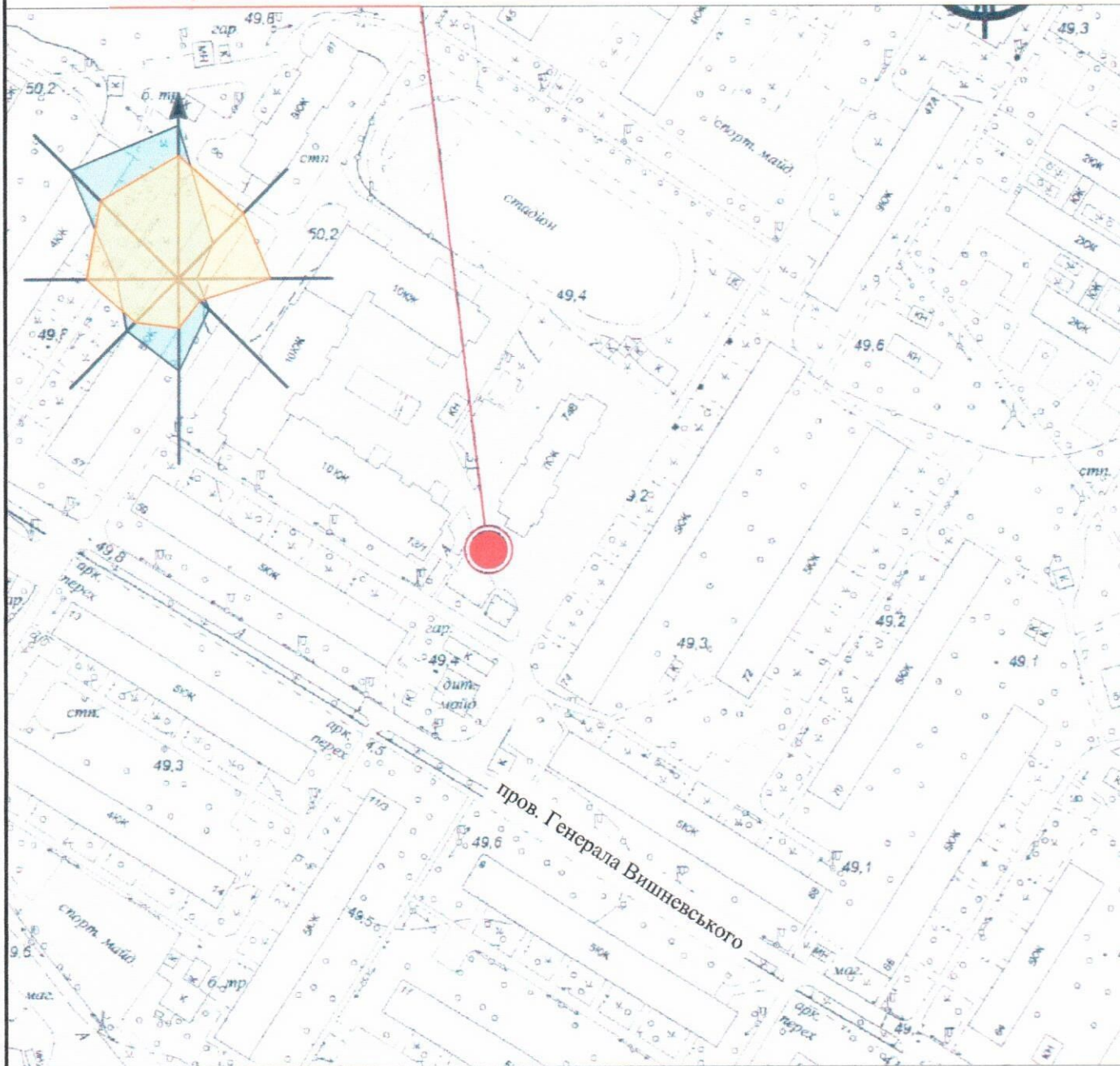


Давидова В.В.

СИТУАЦІЙНИЙ ПЛАН

М 1:2000

Місце розміщення об'єкта



Архітектор
Кваліфікаційний сертифікат, серія АА № 002057



Давидова В.В.