

## ПОЯСНЮВАЛЬНА ЗАПИСКА

1. Стационарна тимчасова споруда (ТС) для здійснення підприємницької діяльності має закриті приміщення для тимчасового перебування людей. За умовну позначку 0.000 прийнятий рівень чистої підлоги ТС.

Ступінь вогнестійкості - IIIа.

Габаритні розміри павільйона в плані - 8.20м x 2.80м.

Площа забудови ТС складає - 23.00м<sup>2</sup>.

У павільйоні розташоване приміщення загальною площею - 20.80м<sup>2</sup>.

Внутрішня висота павільйону від рівня чистої підлоги складає - 2.50м.

Загальна висота ТС - 3.25м.

Грунт заснування, до встановлення павільйону, ретельно утрямбовані щебнем та покладена тротуарна плитка. ТС встановлена без улаштування фундаментів.

Стіни споруди запроектовані по типу «Сендвич», товщиною 100мм із утеплювачем з мінеральної вати і обшивкою з обох сторін.

Обшивка стін по каркасу: зовнішня - кольорові алюмінієві сендвіч панелі, внутрішня (стіни й стеля) - пластикова вагонка.

Підлога з покриттям дошки 40мм і утеплювачем (керамзитовий гравій - 200мм) та покриття з негорючого матеріала.

Покрівля - по металевим прогонам і решетуванню з покриттям із профільованого сталевих листа, з утеплювачем з мінераловатних плит, гідро- і пароізоляцією.

### Зовнішня обробка.

**поверхні стін** - кольорові алюмінієві сендвіч панелі;

**вікна** - металопластикові з вакуумними склопакетами;

**двері** - металопластикові з вакуумними склопакетами;

**покрівля** - металевий профнастил;

2. Стационарна тимчасова споруда підключається до мереж електропостачання згідно з діючими нормами та ТУ. Точка підключення - близька опора, що розташована поряд з територією ділянки, згідно з ТУ.

Опалювання - електричне з встановленням навісних електро-конвекторів з регулюванням температури.

Освітлення приміщення виконується стельовими світильниками з люмінесцентними лампами.

Розподільні мережі павільйону, виконані проводами з мідними жилами, що прокладені у трубах та приховані в обшивці стін. Мережі обрані по тривалодопустимим струмам навантаження.

Захист мереж від дії струмів коротких замикань і перевантаження здійснюється автоматичними вимикачами щитка.

3. Благоустрій прилеглої території виконується згідно з планом благоустрою.

Освітлення території передбачене світильниками, що розташовані під козирком ТС.

ГАП

Кваліфікаційний сертифікат серія АА №000199

Архітектор

Ігнатова Л.А.

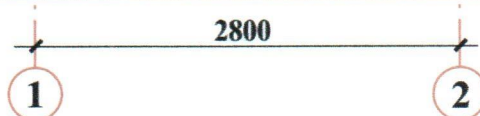
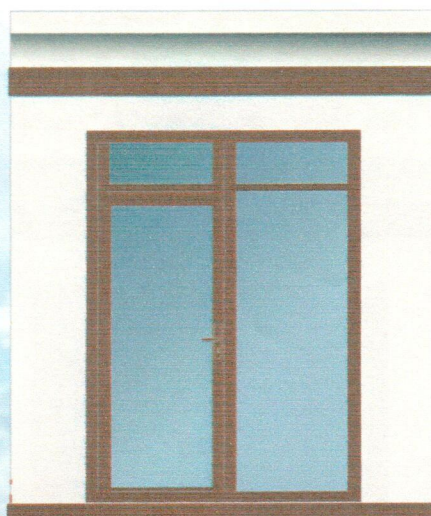
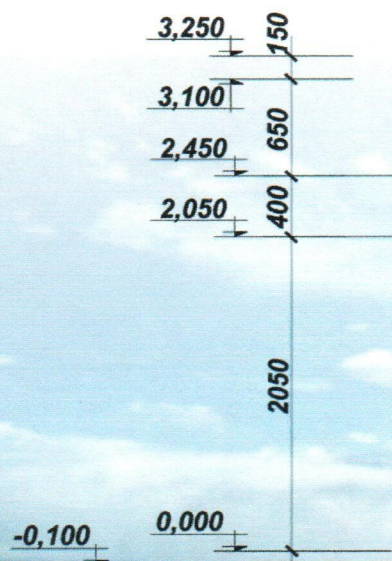
Чабан Л.В.



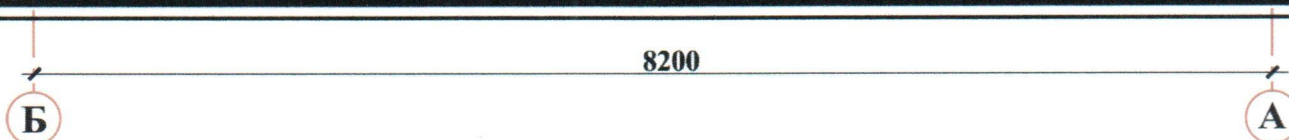


# ЕСКІЗИ ФАСАДІВ ТС М 1:50

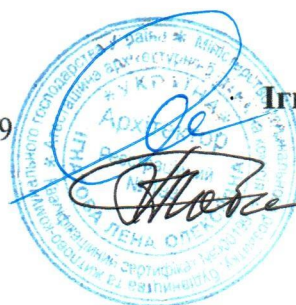
## Головний фасад



## Бічний фасад



ГАП  
Кваліфікаційний сертифікат серія АА №000199  
Архітектор

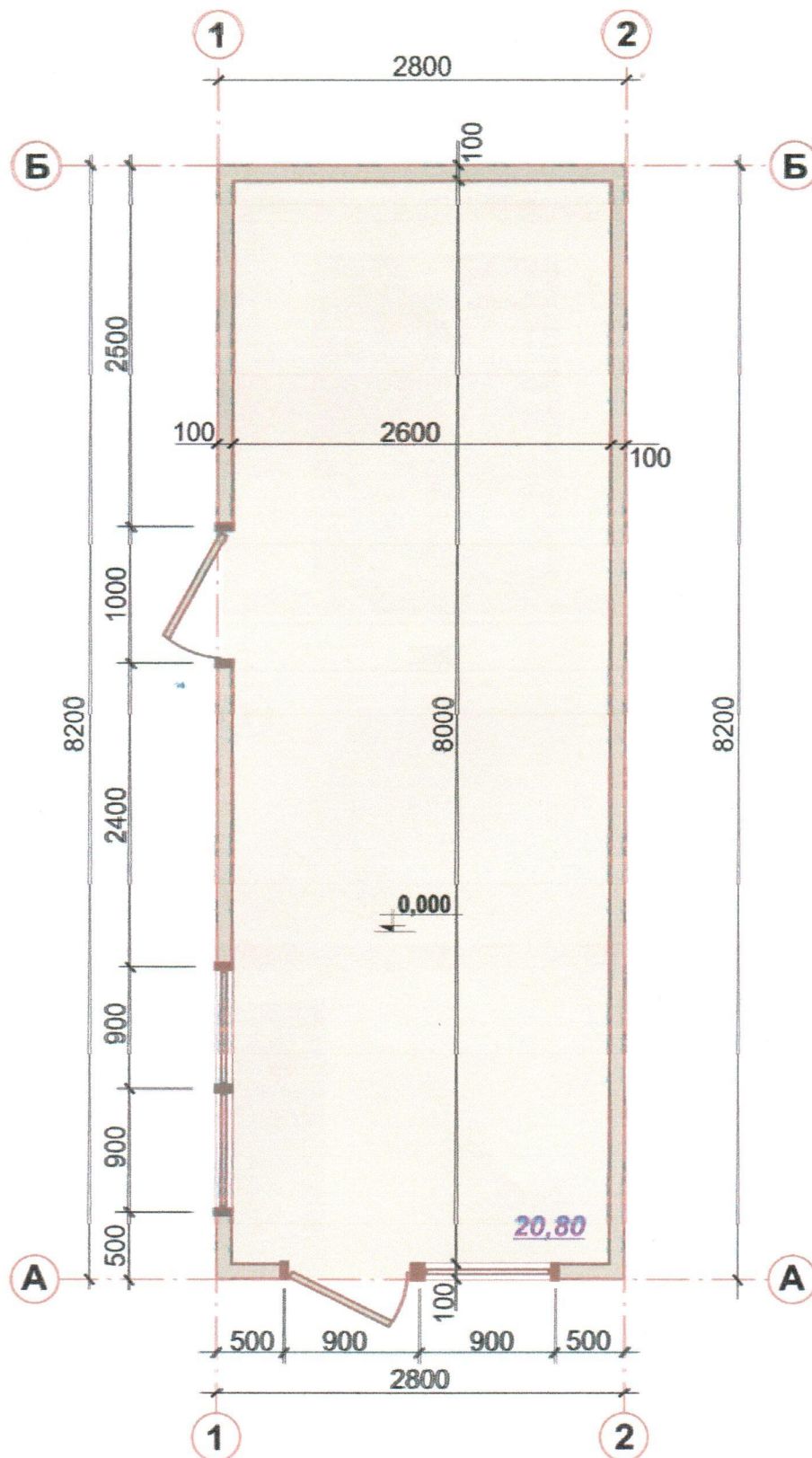


Ігнатова Л.А.

Чабан Л.В.



# ПЛАН СТАЦІОНАРНОЇ ТИМЧАСОВОЇ СПОРУДИ М 1:50



ГАП  
Кваліфікаційний сертифікат серія АА №000199

Архітектор

Ігнатова Л.А.

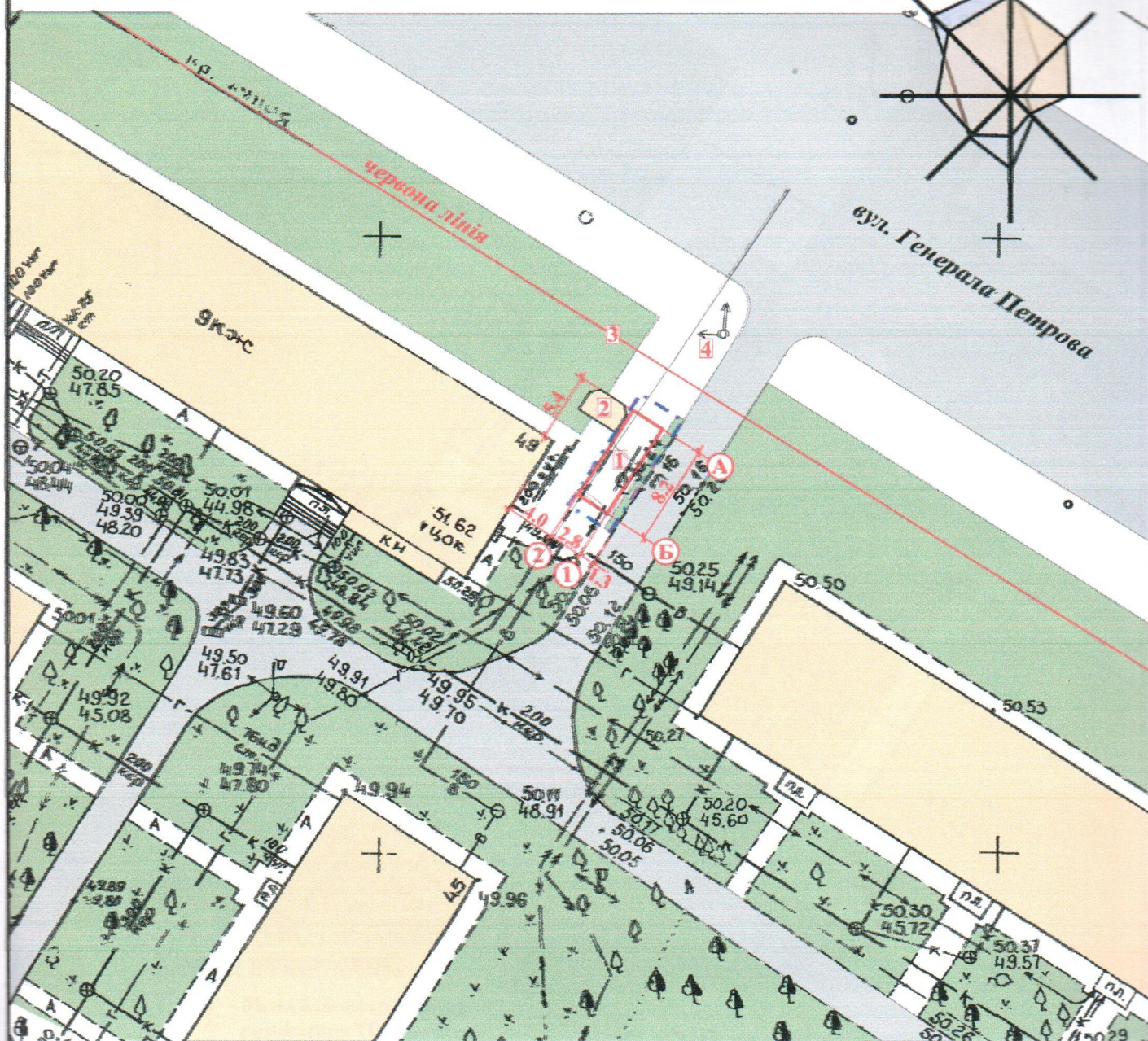
Чабан Л.В.





# СХЕМА РОЗМІЩЕННЯ ТС М 1:500

Площа земельної ділянки згідно з документами на землекористування  
Город земель фонд земля м.Одес



## Умовні позначення:

- Тимчасова споруда
- Існуючі будівлі і споруди
- Існуючі дороги
- Озеленення
- Межа благоустрою ділянки розміщення ТС

## Експлікація:

- 1) місце розташування ТС;
- 2) лінії регулювання забудови;
- 3) червоні лінії;
- 4) місця підключення до інженерних мереж.

ГАП  
Кваліфікаційний сертифікат серія АА №000199

Архітектор

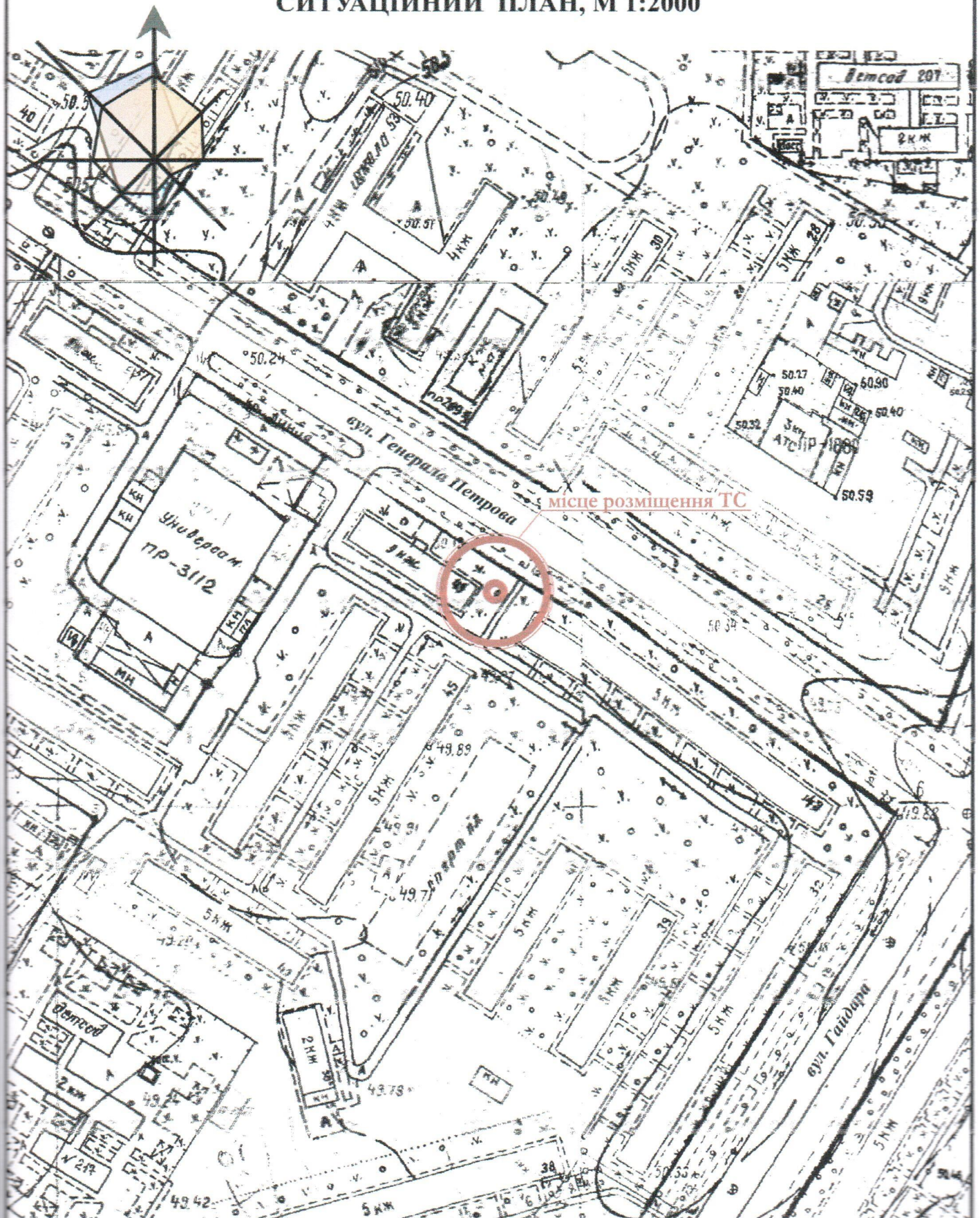
Ігнатова Л.А.

Чабан Л.В.





# СИТУАЦІЙНИЙ ПЛАН, М 1:2000



ГАП  
Кваліфікаційний сертифікат серія АА №000199

Архітектор



Ігнатова Л.А.

Чабан Л.В.