

## СТИСЛА ПОЯСНЮВАЛЬНА ЗАПИСКА

1. Стационарна тимчасова споруда для здійснення підприємницької діяльності, яка має торговельні приміщення для тимчасового перебування людей.

Ступінь вогнестійкості — IIIa

Кіоск має прямокутну форму.

Габаритні розміри у плані — 4.00м x 3.00м.

Загальна площа — 10.64м<sup>2</sup>

Загальна висота — 3.00 м

Площа твердого покриття — 12.00 м<sup>2</sup>

Внутрішня висота складає — 2.60м.

Ґрунт заснування, до встановлення ТС, ретельно утрамбовується щебенем та укладається тротуарна плитка.

Стіни споруди запроектовані товщиною 100 мм із сертифікованим утеплювачем із мінеральної вати та обшивкою з обох сторін.

Обшивка сторін по каркасу: зовнішня — композитні матеріали типу

Алюкобонд, внутрішня (стіни та стеля) — пластикова вагонка

Підлога — дерев'яні дошки 40 мм по металевому каркасу з утеплювачем з пенополістерольних плит та покриттям антипіринами та антигрибковими засобами.

Покрівлю — по металевим прогонам і решетуванню з покриттям профнастілом, з утеплювачем з мінераловатних плит.

Зовнішня обробка:

поверхні стін — композитні матеріали типу Алюкобонд.

Вікна та двері — металопластикові із вакуумними склопакетами, пофарбовані фарбою для ПФХ.

покрівля — профнастіл.

2. ТС підключається до мереж електропостачання згідно з чинними нормами та ТУ. Точка підключення згідно з ТУ.

Опалення - електричне з встановленням навісних електро-конвекторів з регулюванням температури.

Освітлення приміщення виконується світильниками з діодними лампами.

Розподільні мережі виконані проводами із мідними жилами, що прокладені у трубах та приховані в обшивці стін.

Захист мереж від дії струмів, коротких замикань та перевантажень здійснюється автоматичними вимикачами щитка. Передбачене заземлення.

3. Благоустрій прилеглої території виконується згідно з планом благоустрою, Освітлення території передбачене світильниками, що розміщуються на основному фасаді та над входом в ТС.

Директор ТОВ "Архітектурне Бюро "АРКАДІЯ" Смаглій Д.П.

Архітектор

Кваліфікаційний сертифікат серія АА №002590



Глінін Д.Ю.



# ЕСКІЗ МАЙБУТНЬОЇ ЗАМІНИ "Отрада"



Директор ТОВ "Архітектурне Бюро "Аркадія"

Архітектор

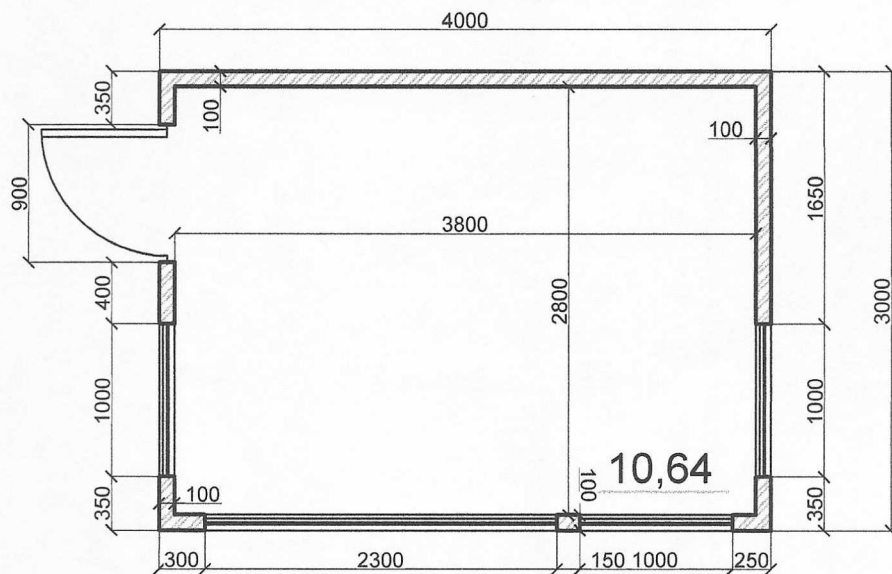
Кваліфікаційний сертифікат серія АА №002590



Смаглій Д.П.

Глінін Д.Ю.

# ПЛАН ТС М 1:50



Директор ТОВ "Архітурне бюро "Аркадія"  
 Архітектор  
 Кваліфікаційний сертифікат серія АА №002590

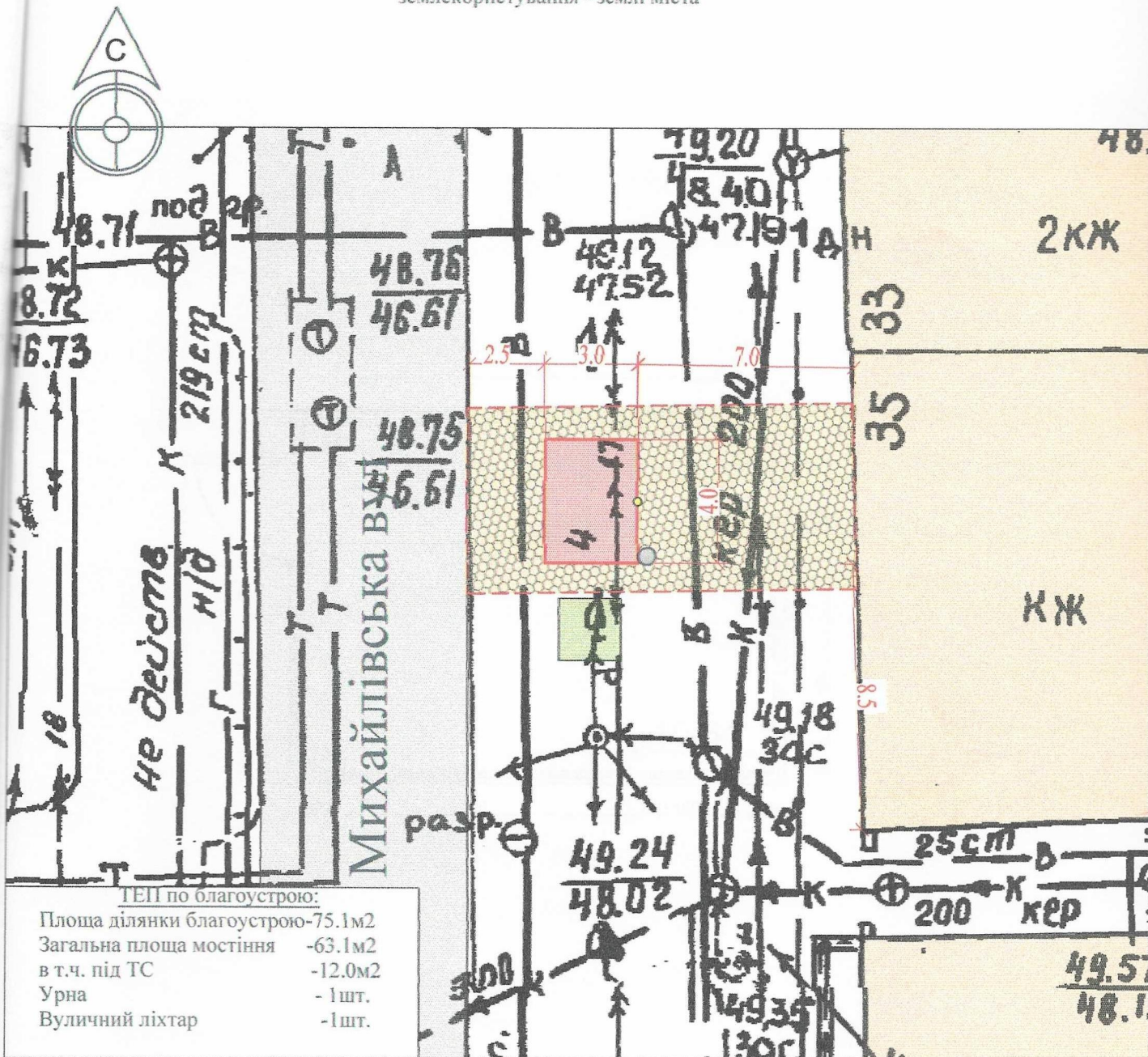


Смаглій Д.П.  
 Глінін Д.Ю.



# СХЕМА РОЗМІЩЕННЯ ТС М 1:200

Площа земельної ділянки згідно з документами на  
землекористування - землі міста



## Умовні позначення:

- |  |                              |  |  |
|--|------------------------------|--|--|
|  | - існуючі газони             |  | - межа благоустрою ділянки розміщення ТС |
|  | - існуюча тротуарна плитка   |  | - існуюча ТС                             |
|  | - існуюче асфальтне покриття |  | - існуючі будівлі                        |
|  | - урна                       |  | - існуючі дороги                         |
|  | - вуличний ліхтар            |  | - існуючі дерева                         |

Директор ТОВ "Архітектурне Бюро "Аркадія" Олександр Д.П.

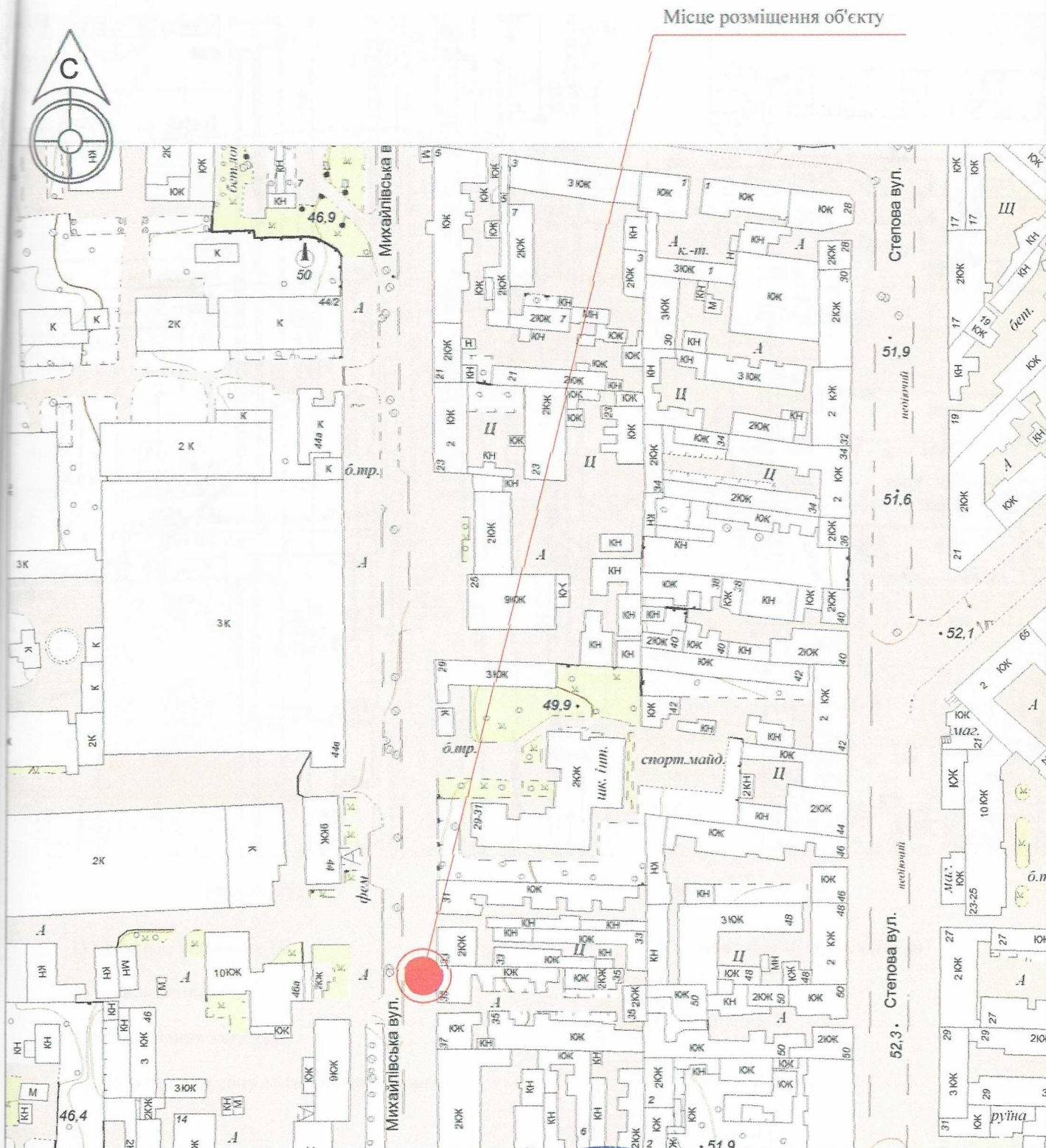
Архітектор

Кваліфікаційний сертифікат серія АА №002590





# СИТУАЦІЙНИЙ ПЛАН М 1:2000

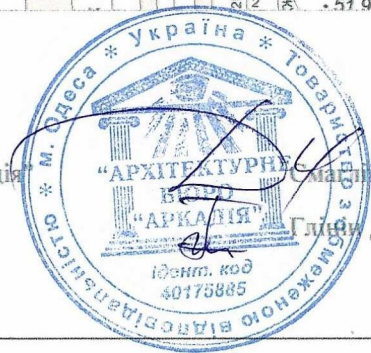


Місце розміщення об'єкту

Директор ТОВ "Архітектурне Бюро "Аркадія"

Архітектор

Кваліфікаційний сертифікат серія АА №002590



"АРХІТЕКТУРНЕ БЮРО 'АРКАДІЯ' Д.П.

Гліб Д.Ю.

Ідент. код  
50175885