

СТИСЛА ПОЯСНЮВАЛЬНА ЗАПИСКА

1. Стационарна тимчасова споруда ФОП Кірнасовський Ю.О. розташована за адресою: вул. Палубна, 10, має закриті приміщення для тимчасового перебування людей.

Ступінь вогнестійкості – Ша.

Габаритні розміри ТС – 4,6 м х 3,6 м.

Загальна висота ТС – 2,80 м.

Площа забудови ТС – 16,6 м².

Загальна площа ТС – 14,96 м².

ТС встановлюється без закладення фундаменту на існуючому асфальтобетонному покритті.

Основні конструкції виконані по металевому каркасу.

Стіни споруди виконані по типу «Сендвич», товщиною 100мм з утеплювачем та обшивкою.

Зовнішня обробка – фасадні панелі типу «Alucobond».

Утеплювач - «Ізовер» по розрахунку.

Внутрішня обробка: стіни - листи ламінованого ДСП, стеля - гіпсокартон.

Підлога в приміщенні - утеплений лінолеум.

Покрівля – по металевим прогонам і решетуванню з покриттям із профільованого сталевих листа, з утеплювачем з мінераловатних плит, гідро- та пароізоляцією.

Віконні та дверні отвори заповнені металопластиковими блоками.

Несучі конструкції покриття - металеві ферми.

2. Стационарна тимчасова споруда забезпечена електроенергією з підключенням к існуючим внутрішньоквартальним мережам. Точка підключення – опора, що розташована поряд з ТС.

Освітлення приміщень виконане стельовими світильниками з люмінесцентними лампами.

Для урахування електроенергії на вводі встановлено вводно-лічильний ящик типу ПВУ.

Захист мереж від дії струмів коротких замикань і перенавантаження здійснюється автоматичними вимикачами щитка.

Електропостачання – згідно договору про користування електричною енергією з ВАТ «Одесаобленерго», та відповідно ТУ.

3. Благоустрій прилеглої території виконується згідно з планом благоустрою. Передбачається урна для сміття об'ємом 40л та заходи щодо озеленення території навколо ТПС.

Директор ТОВ «ЕКО Містобудівельник»

Архітектор

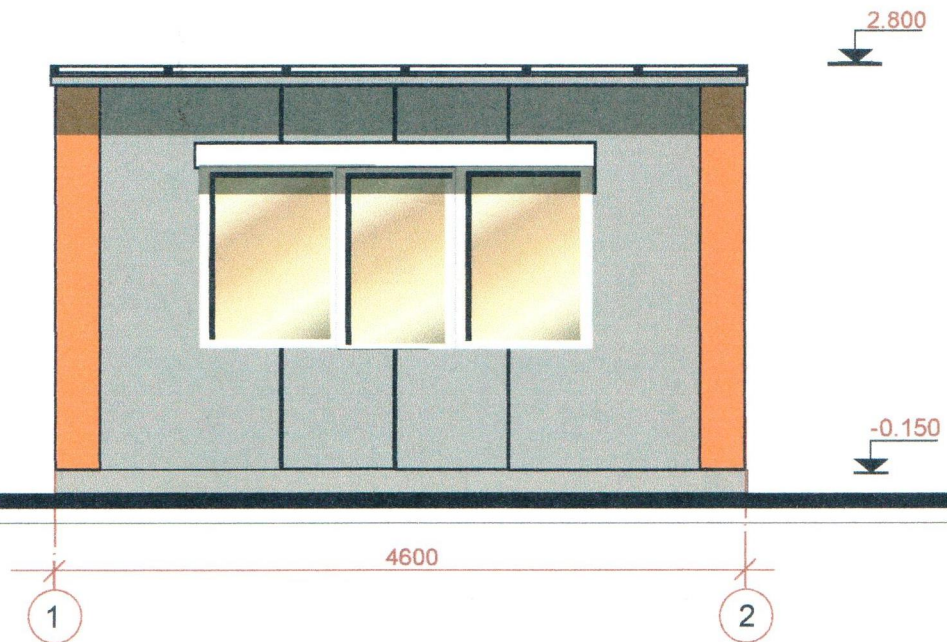


Л.І. Графова

О.А. Спінул

ЕСКІЗИ ФАСАДІВ ТС М 1:50

в осях 1-2



Директор ТОВ «ЕКО Містобудівельник»

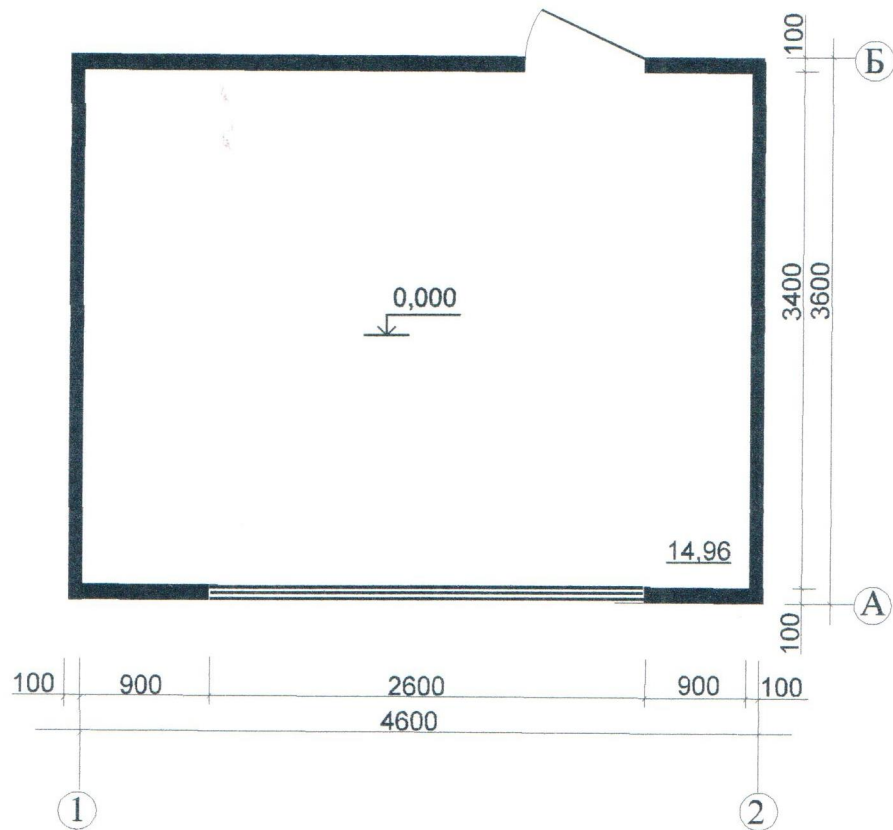
Архітектор



Л.І. Графова

О.А. Спінул

ПЛАН НА ОТМ.0.000



Директор ТОВ "ЕКО Містобудівельник"

Архітектор



Л.І. Графова

О.А. Спінул

СХЕМА РОЗМІЩЕННЯ ТС М 1:500

Площа земельної ділянки згідно з документами на землекористування - землі м. Одеси



Експлікація

- 1) місце розташування ТС;
- 2) червоні лінії;
- 3) ліній регулювання забудови;
- 4) місця підключення до інженерних мереж.

УМОВНІ ПОЗНАЧЕННЯ :

- | | |
|--|---------------------------|
| | ТС ФОП Кірнасовський Ю.О. |
| | межа благоустрою |
| | Існуюча забудова |
| | Існуючі ТС |

Директор ТОВ "ЕКО Містобудівельник"

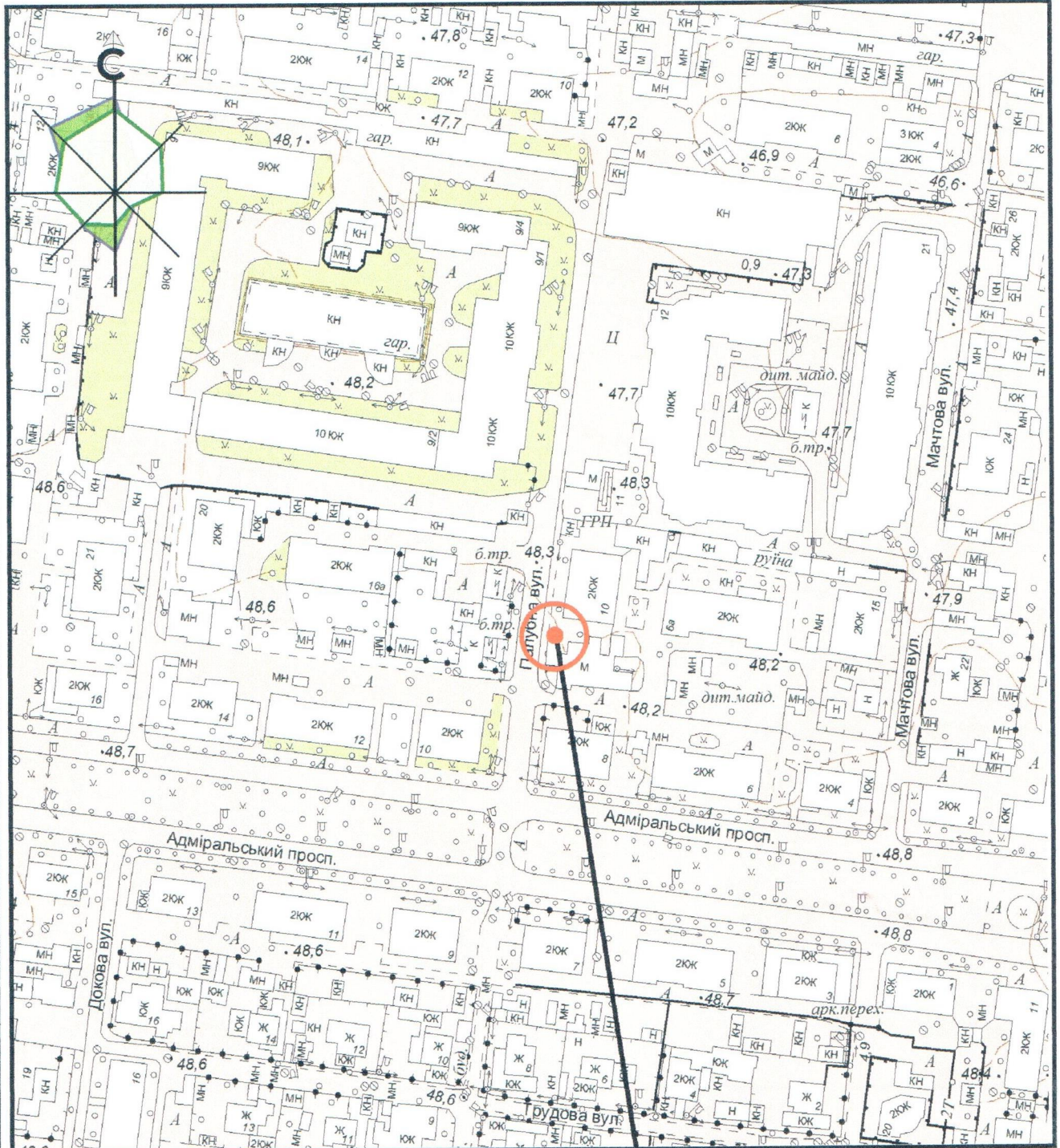
Архітектор

Л.І. Графова

О.А. Спінул



СИТУАЦІЙНИЙ ПЛАН М 1:2000



місце розміщення ТС

Директор ТОВ "ЕКО Містобудівельник"

Л.І. Графова

Архітектор

О.А. Спінул

