

СТИСЛА ПОЯСНЮВАЛЬНА ЗАПИСКА

1. Стаціонарна тимчасова споруда для здійснення підприємницької діяльності ФОП Закревська О.І., розташована за адресою: вул. Космонавтів, 33.

Ступінь вогнестійкості – Ша.

Габаритні розміри ТС – 3,6 м х 2,1 м.

Загальна висота ТС – 3,0 м.

Площа забудови ТС – 7,56 м².

Загальна площа ТС – 6,1 м².

ТС встановлюється без закладення фундаменту на існуючому асфальтобетонному покритті.

Основні конструкції виконані по металевому каркасу.

Стіни споруди виконані по типу «Сендвич», товщиною 100мм з утеплювачем та обшивкою.

Зовнішня обробка – фасадні панелі типу «Alucobond».

Утеплювач - «Ізовер» по розрахунку.

Внутрішня обробка: стіни - листи ламінованого ДСП, стеля - гіпсокартон.

Підлога в приміщенні - утеплений лінолеум.

Покрівля – по металевим прогонам і решетуванню з покриттям із профільованого сталевих листа, з утеплювачем з мінераловатних плит, гідро- та пароізоляцією.

Віконні та дверні отвори заповнені металопластиковими блоками.

Несучі конструкції покриття - металеві ферми.

2. Стаціонарна тимчасова споруда забезпечена електроенергією з підключенням к існуючим внутрішньо квартальним мережам. Точка підключення – опора, що розташована поряд з ТС.

Освітлення приміщень виконане стельовими світильниками з люмінесцентними лампами.

Для урахування електроенергії на вводі встановлено ввідно - лічильний ящик типу ПВУ.

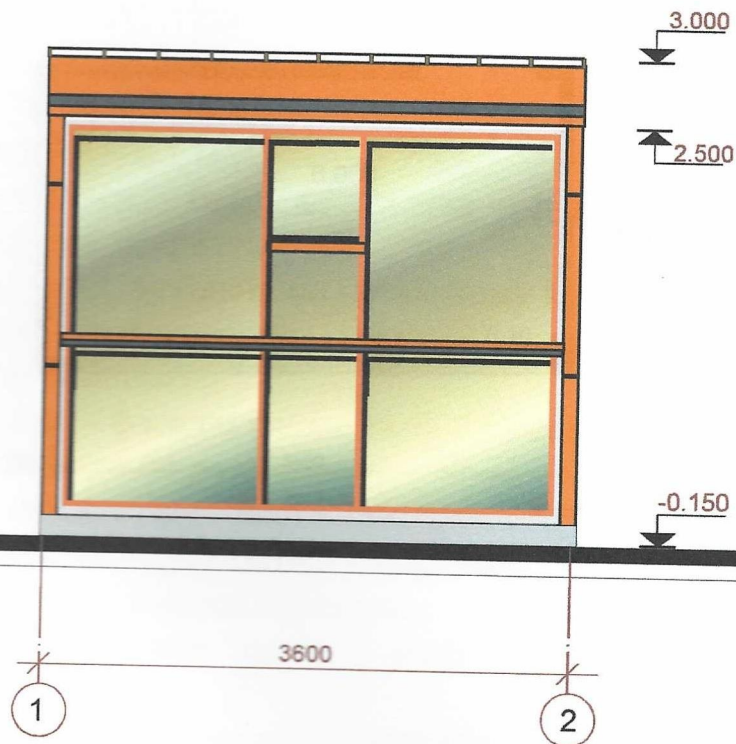
Захист мереж від дії струмів коротких замикань і перенавантаження здійснюється автоматичними вимикачами щитка.

Електропостачання – згідно договору про користування електричною енергією з ВАТ «Одесаобленерго», та відповідно ТУ.

3. Благоустрій прилеглої території виконується згідно з планом благоустрою. Освітлення території передбачене світильниками, що розміщуються на головному фасаді ТС.

ЕСКІЗИ ФАСАДІВ ТС М 1:50

в осях 1-2



Директор ТОВ "ЕКО Містобудівельник"

Архітектор



І. Графова

О.А. Спінул

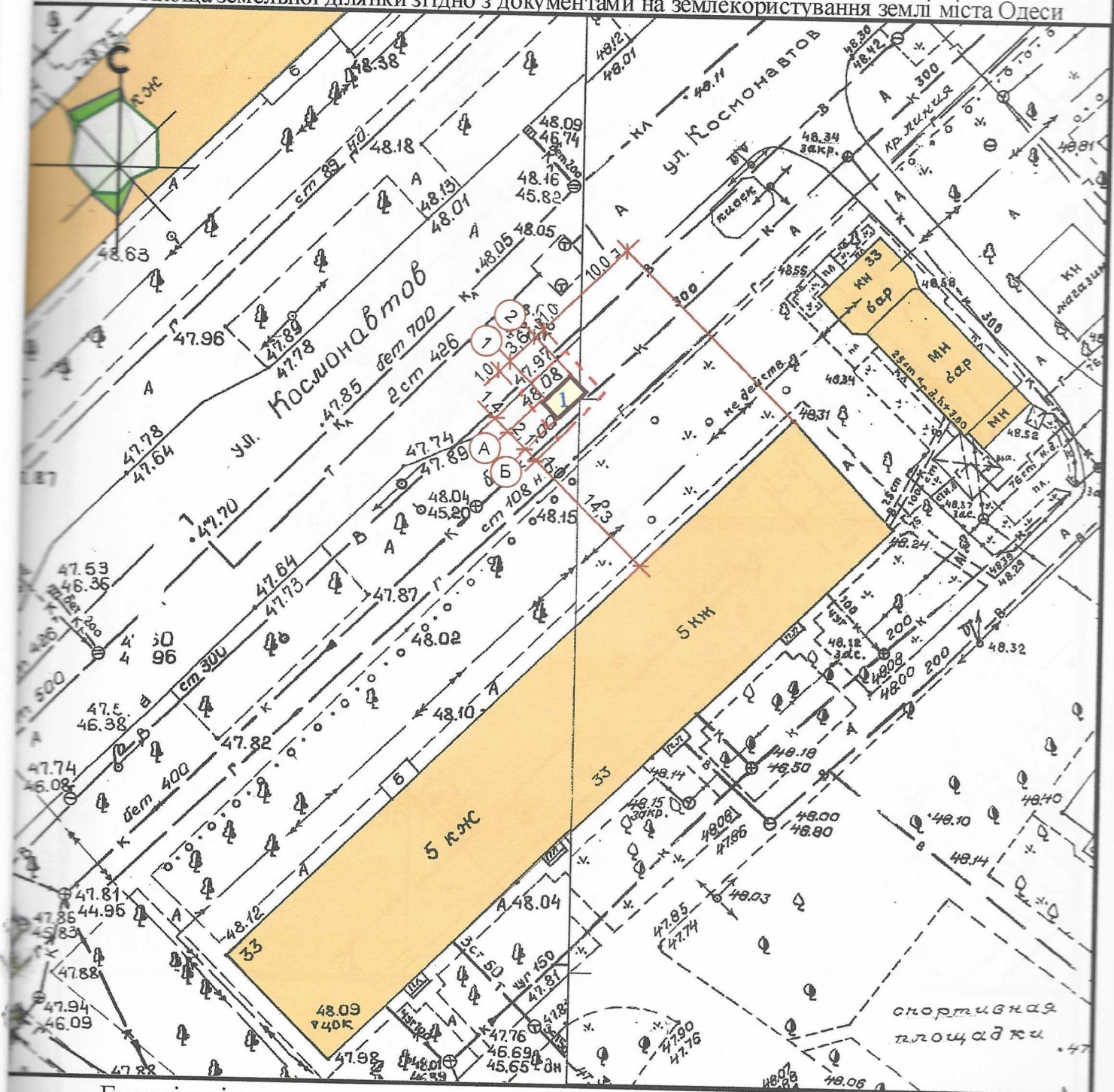
Архітектор



О.А. Спінул

СХЕМА РОЗМІЩЕННЯ ТС М 1:500

Площа земельної ділянки згідно з документами на землекористування землі міста Одеси



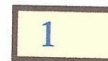
Експлікація:

- 1) місце розташування ТС;
- 2) червоні лінії;
- 3) лінії регулювання забудови;
- 4) місця підключення до інженерних мереж.

Директор ТОВ "ЕКО Містобудівельник"

Архітектор

УМОВНІ ПОЗНАЧЕННЯ:



ТС ФОП Закревська О.І.



межа благоустрою



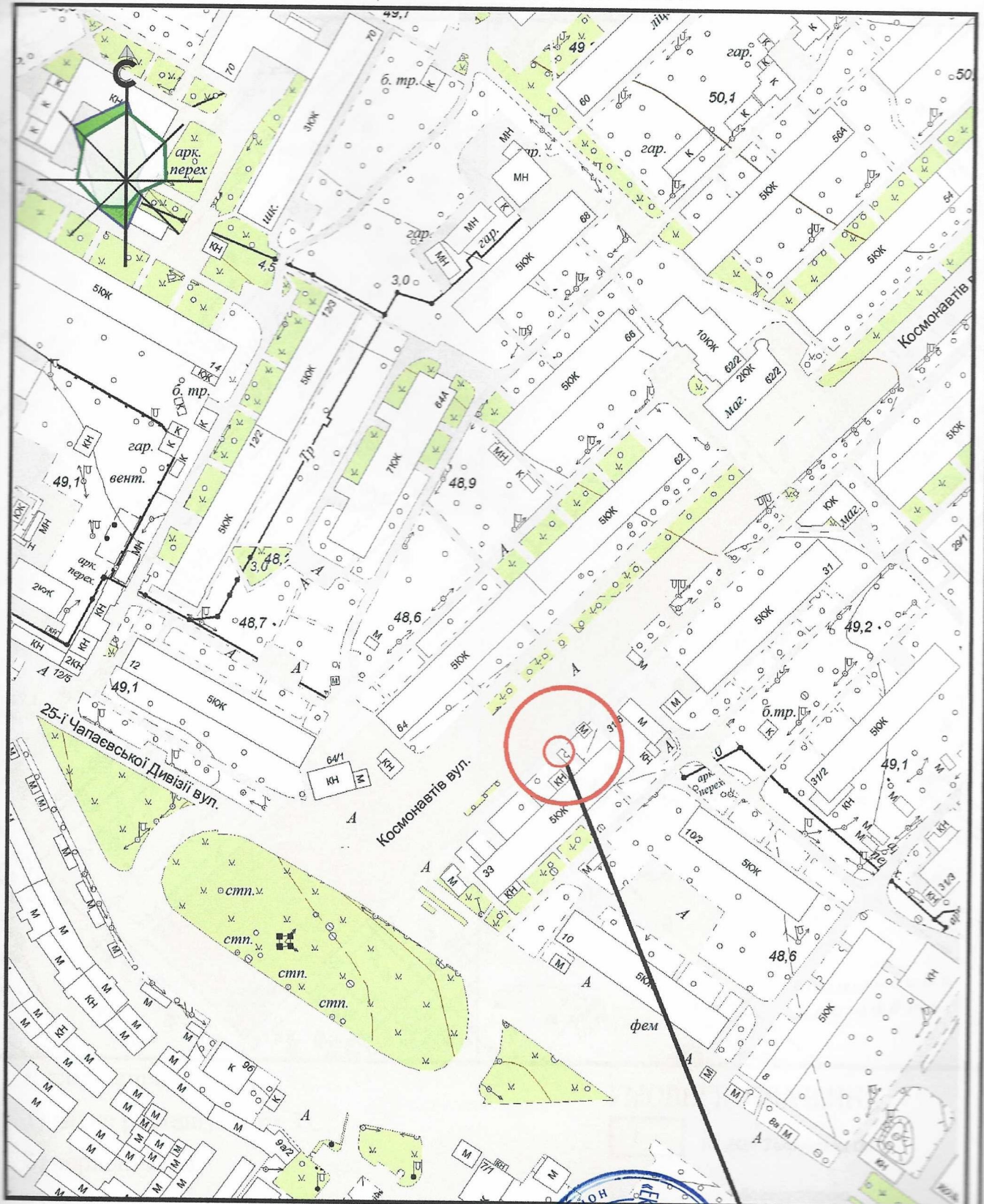
існуюча забудова



Л.І. Графова

О.А. Спінел

СИТУАЦІЙНИЙ ПЛАН М 1:2000



Директор ТОВ "ЕКО Містобудівельник"

Архітектор



місце розміщення ТС

Л.І. Графова

О.А. Спігун