

## СТИСЛА ПОЯСНЮВАЛЬНА ЗАПИСКА

1. Стационарна тимчасова споруда являє собою павільон для здійснення підприємницької діяльності, має торговельне приміщення для тимчасового перебування людей.

За умовну позначку  $\pm 0.000$  прийнятий рівень чистої підлоги ТС.

Ступень вогнестійкості - IIIа.

ТС має прямокутну форму у плані, габаритні розміри - 3,50x2,80 м.

Загальна площа ТС - 9,80 м<sup>2</sup>.

Внутрішня висота від рівня чистої підлоги складає - 2,80м.

Загальна висота складає - 3,0 м.

Грунт заснування, до встановлення ТС, ретельно утрамбовується щебнем та покладена бетонна плита.

ТС встановлюється на існуюче покриття без улаштування фундаменту.

Стіни споруд запроектовані товщиною 100 мм із утеплювачем з мінеральної вати та обшивкою з обох сторін.

Обшивка стін по каркасу: зовнішня - металеві листи та композитні матеріали типу "Алюкобонд" ; внутрішня (стіни та стеля) - пластикова вагонка.

Підлога - дерев'яні дошки 40 мм по металевому каркасу з утеплювачем з керамзитового гравію-200мм та покриттям з негорючого матеріалу.

Покрівля - по металевим прогонам і риштуванню з покриттям із профільованного сталевих листа, з утеплювачем з мінераловатних плит, гідро- і пароізоляцією.

Зовнішня обробка:

поверхні стін- металеві листи композитні матеріали типу "Алюкобонд";

вікна, двері - металопластикові з вакуумними склопакетами;

покрівля - пофільований сталевий лист.

2. Тимчасова споруда підключається до мереж електропостачання згідно з діючими нормами та ТУ. Точка підключення - згідно з ТУ.

Опалення - електричне з встановленням навісних електро-конвекторів з регулюванням температури.

Освітлення приміщення виконується світильниками з люмінесцентними лампами.

Розподільні мережі виконані проводами з мідними жилами, що прокладені у трубах та приховані в обшивці стін.

Захист мереж від дії струмів коротких замикань та перевантажень

здійснюється автоматичними вимикачами щитка.

3. Благоустрій прилеглої території виконується згідно з планом благоустрою.

Освітлення території передбачене світильниками, що розміщуються на головному фасаді ТС.

В.о.директора ТОВ "АРХІ-ТЕКСТУРИЯ"

В.В. Сліпченко

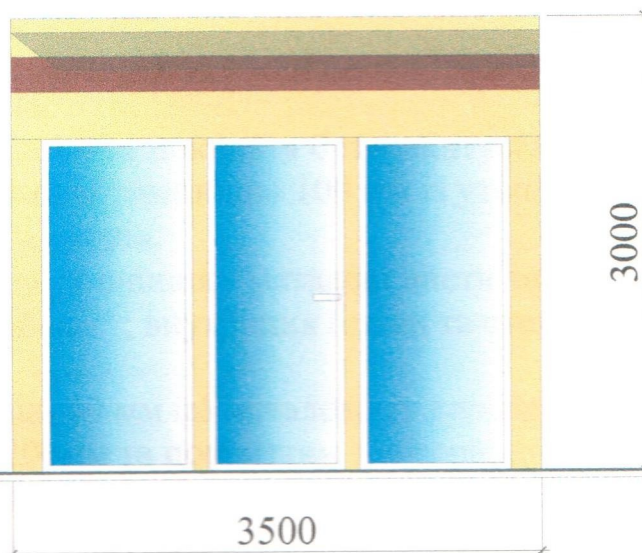
Головний інженер

Кваліфікаційний сертифікат серія АР № 012191

Т.Т. Євченко

## ЕСКІЗИ ФАСАДІВ ТС

Головний фасад ТС М 1:50



Бічний фасад М 1:50



В.о.директора ТОВ "АРХІ-ТЕКСТУРИ" 

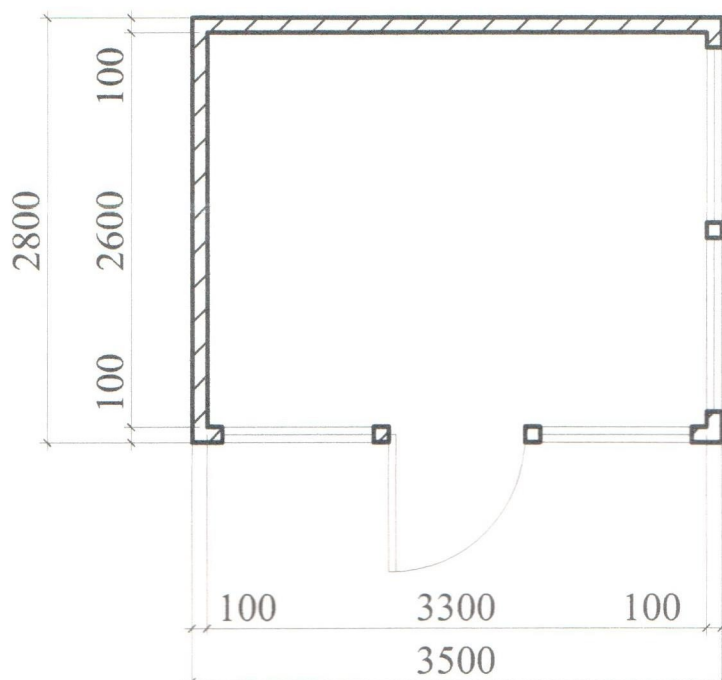
В.В. Сліпченко

Головний інженер

Кваліфікаційний сертифікат серія АР № 012191

Т.Т. Євченко

# План ТС М 1:50



В.о.директора ТОВ "АРХІ-ТЕКСтУриця"

В.В. Сліпченко

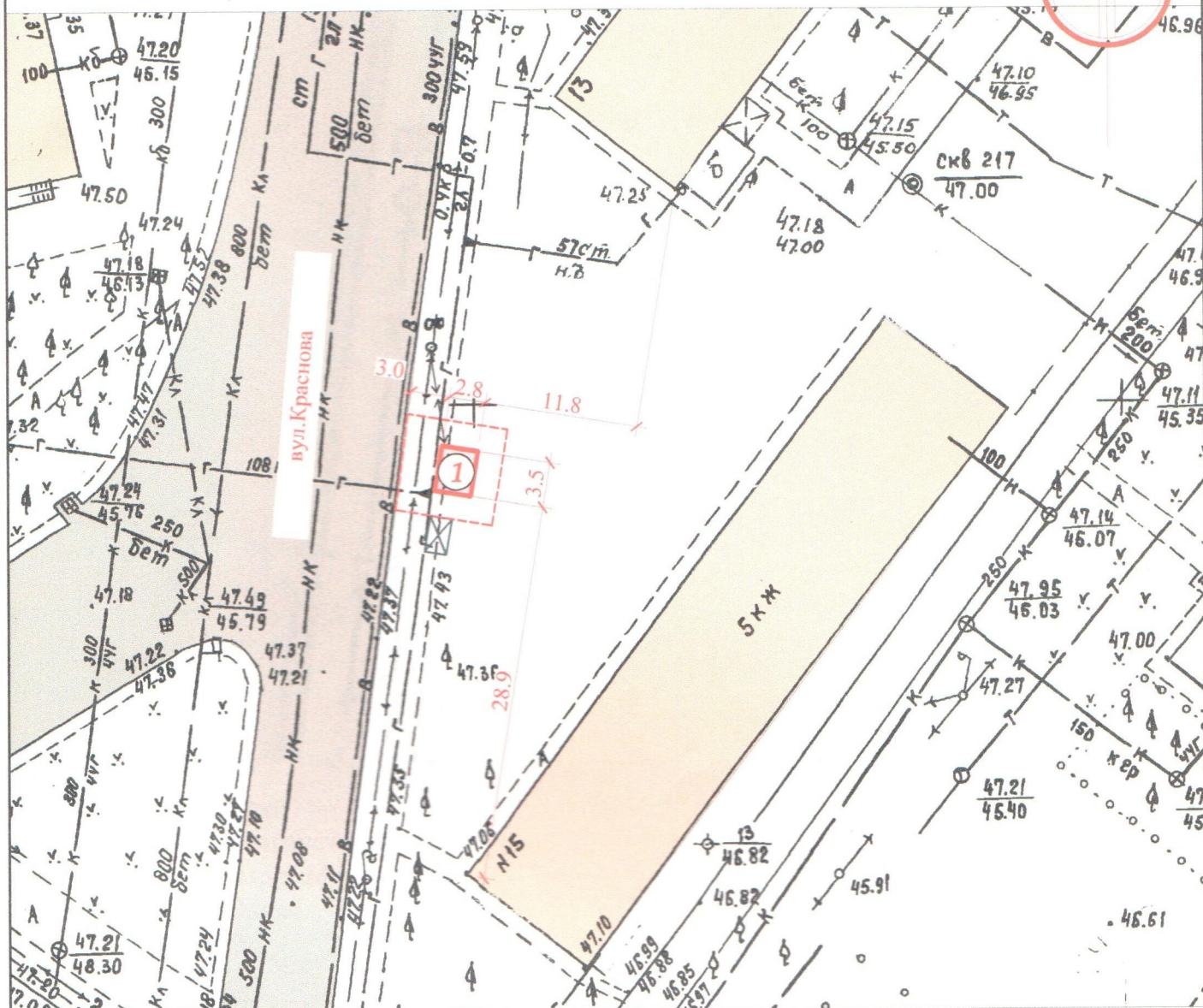
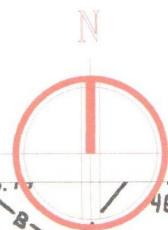
Головний інженер

Т.Т. Євченко


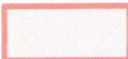
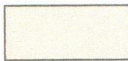

Кваліфікаційний сертифікат серія АР № 012191



Площа земельної ділянки згідно з документами  
на землекористування - землі міста



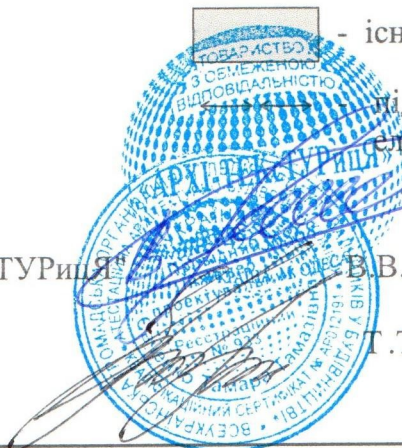
- 1) місце розташування ТС;
- 2) червоні лінії;
- 3) лінії регулювання забудови;
- 4) місця підключення до інженерних мереж.

-  - межа благоустрою ділянки розміщення ТС
  -  - проектна ТС
  -  - існуючі будівлі
  -  - існуючі дороги
- підключення до мереж електропостачання

В.В. Сліпченко

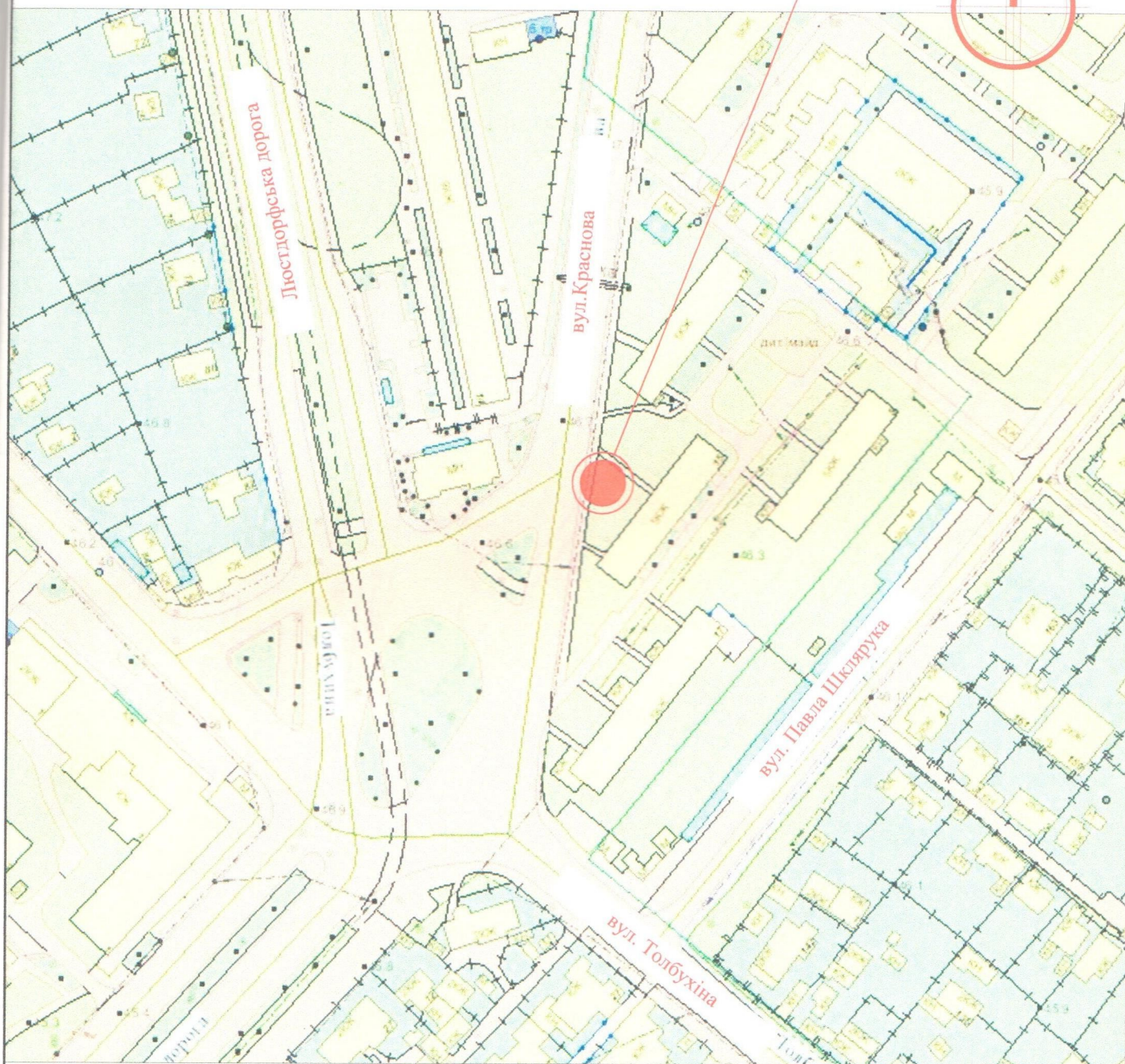
Т.Т. Євченко

Кваліфікаційний сертифікат серія АР № 012191



# Ситуаційний план М 1:2000

Місце розміщення об'єкту



В.о.директора ТОВ "АРХІ-ТЕКСТУРИЯ"

В.В. Сліпченко

Головний інженер

Кваліфікаційний сертифікат серія АР № 012191

Т.Євченко

