

СТИСЛА ПОЯСНЮВАЛЬНА ЗАПИСКА

1. Група стаціонарних тимчасових споруд для здійснення підприємницької діяльності має приміщення для тимчасового перебування людей.

За умовну позначку ± 0.000 прийнятий рівень чистої підлоги ТС.

Ступень вогнестійкості - IIIа.

Група складається з двох кіосків, прямокутної форми у плані. Габаритні розміри ТС1 у плані - 5,45x3,9 м, ТС2 - 5,45x2,1 м.

Загальна площа групи ТС - 32,7 м².

Внутрішня висота від рівня чистої підлоги складає - 2,70 м.

Загальна висота складає - 3,30 м.

Ґрунт заснування, до встановлення ТС, ретельно утрамбовується щебнем та укладається бетонна тротуарна плитка.

Стіни споруд запроектовані товщиною 100 мм із утеплювачем з мінеральної вати та обшивкою з обох сторін.

Обшивка стін по каркасу: зовнішня - профільовані металеві листи; внутрішня (стіни та стеля) - гіпсокартонні листи.

Підлога - дерев'яні дошки 40 мм по металевому каркасу з утеплювачем з мінераловатних плит та покриттям з негорючого матеріалу.

Покрівля - по металевим прогонам і решетуванню з покриттям покрівельними металевими листами, з утеплювачем з мінераловатних плит, гідро- і пароізоляцією.

Зовнішня обробка:

поверхні стін - профільовані металеві листи;

вікна - металопластикові з вакуумними склопакетами;

двері - металеві;

покрівля - покрівельні металеві листи.

2. Група тимчасових споруд підключається до мереж електропостачання згідно з діючими нормами та ТУ. Точка підключення - згідно з ТУ.

Опалення - електричне з встановленням навісних електро-конвекторів з регулюванням температури.

Освітлення приміщення виконується світильниками з люмінесцентними лампами.

Розподільні мережі виконані проводами з мідними жилами, що прокладені у трубах та приховані в обшивці стін.

Захист мереж від дії струмів коротких замикань та перевантажень здійснюється автоматичними вимикачами щитка.

3. Благоустрій прилеглої території виконується згідно з планом благоустрою.

Освітлення території передбачене світильниками, що розміщуються на головному фасаді ТС.

Директор ТОВ "ГРАДБУД-ГБ"

Архітектор

Кваліфікаційний сертифікат серія АА № 001542

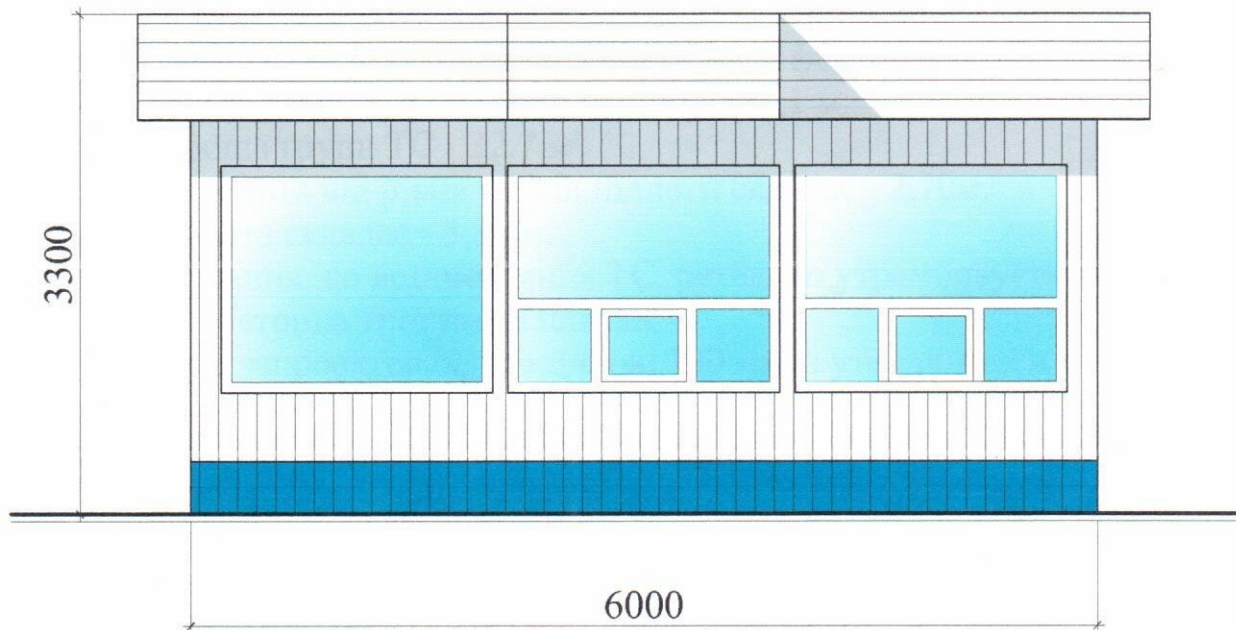


В. Кльоб

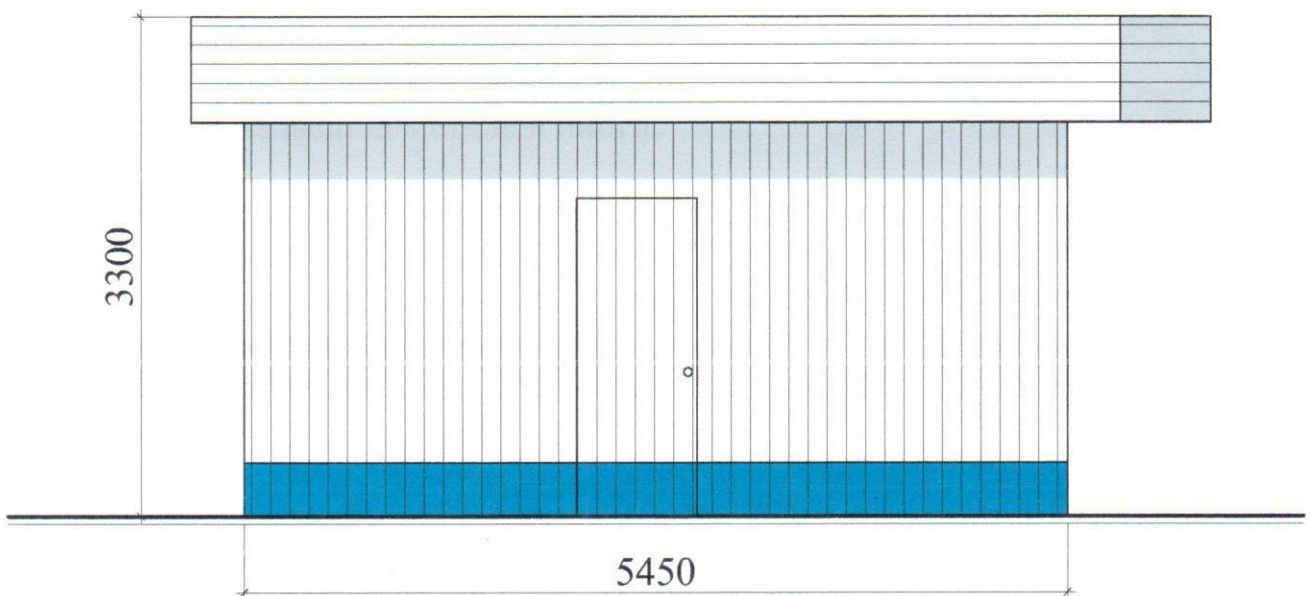
Л.В. Вальтер

ЕСКІЗИ ФАСАДІВ ТС

Головний фасад ТС М 1:50



Бічний фасад ТС М 1:50



Директор ТОВ "ГРАДБУД-ГБ"

Архітектор

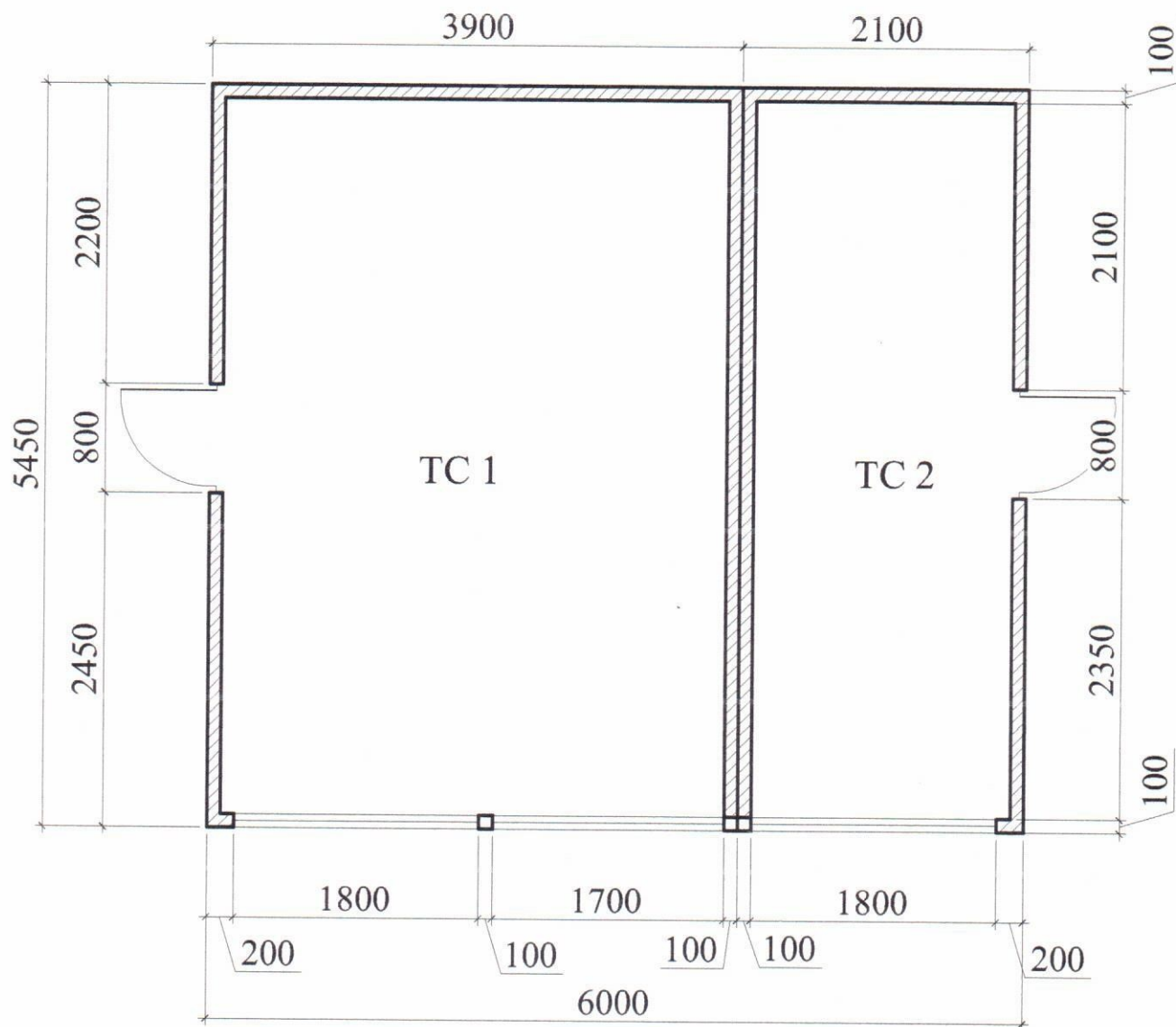
Кваліфікаційний сертифікат серія АА № 001542



О.В. Кльоб

Л.В. Вальтер

План ТС М 1:50



Директор ТОВ "ГРАДБУД-ГБ"

Архітектор

Кваліфікаційний сертифікат серія АА № 001542

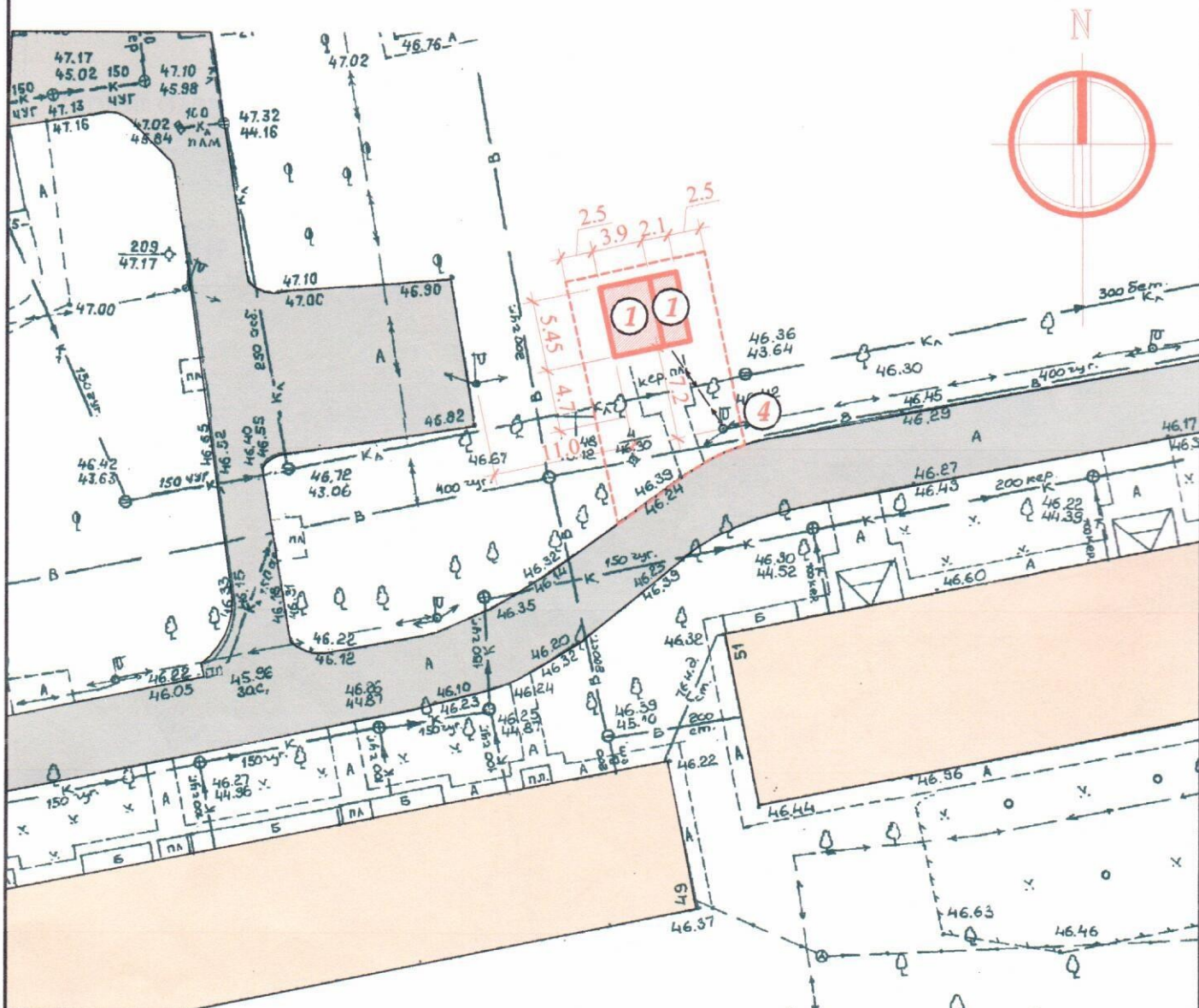
О.В. Кльоб

Л.В. Вальтер



СХЕМА РОЗМІЩЕННЯ ТС М 1:500

Площа земельної ділянки згідно з документами
на землекористування - землі міста



Експлікація:

- 1) місце розташування ТС;
- 2) червоні лінії;
- 3) лінії регулювання забудови;
- 4) місця підключення до інженерних мереж.

Умовні позначення:

- межа благоустрою ділянки розміщення ТС
- проектна ТС
- існуючі будівлі
- існуючі дороги
- підключення до мереж електропостачання

Директор ТОВ "ГРАДБУД-ГБ"

Архітектор

Кваліфікаційний сертифікат серія АА № 001542

О.В. Кльоб

Л.В. Вальтер



Ситуаційний план 1:2000

Місце розміщення об'єкту



Директор ТОВ "ГРАДБУД-ГБ"

Архітектор

Кваліфікаційний сертифікат серія АА № 001542

О.В. Кльоб

Л.В. Вальтер

Архітектор