

СТИСЛА ПОЯСНЮВАЛЬНА ЗАПИСКА

1. Стационарна тимчасова споруда для здійснення підприємницької діяльності має торговельне приміщення для тимчасового перебування людей .
За умовну позначку ± 0.000 прийнятий рівень чистої підлоги стаціонарної ТС .
Ступінь вогнестійкості - IIIа.
Стационарна тимчасова споруда являє собою кіоск з габаритними розмірами :
стаціонарної ТС - 3,60 x 2,80м;
Загальна площа стаціонарної ТС - 10,1 м².
Внутрішня висота від рівня чистої підлоги складає - 2,6 м.
Загальна висота складає - 3,0 м.
Грунт основи, до встановлення стаціонарної ТС ретельно утрамбовується щебнем та укладається бетонна тротуарна плитка . Стаціонарна ТС встановлюється без влаштування фундаменту .
Стіни споруди запроектовані товщиною 100 мм із утеплювачем з мінеральної вати та обшивкою з обох сторін .
Обшивка стін по каркасу : зовнішня - металеві профільовані стінові панелі ;
внутрішня (стіни та стеля) - гіпсокартонні листи .
Підлога - дерев'яні дошки 40 мм по металевому каркасу з утеплювачем з мінераловатних плит та покриттям з негорючого матеріалу .
Покрівля - по металевим прогонам і решетуванню з покриттям із металеві черепиці та профільованими покрівельними листами з утеплювачем з мінераловатних плит, гідро і -пароізоляцією .
Зовнішня обробка :
поверхні стін - металеві профільовані стінові панелі ;
вікна - металопластикові з вакуумними склопакетами ;
двері - металеві з оздобленням металевими профільованими листами ;
покрівля - металева черепиця , профільовані покрівельні листи .
2. Стационарна тимчасова споруда підключається до мереж електропостачання згідно з діючими нормами та ТУ . Точка підключення - згідно з ТУ .
Опалення - електричне зі встановленням навісних електро - конвекторів з регулюванням температури .
Освітлення приміщення виконується світильниками з люмінесцентними лампами .
Розподільні мережі виконані проводами з мідними жилами , що прокладені у трубах та приховані в обшивці стін .
Захист мереж від дії струмів коротких замикань та перевантажень здійснюється автоматичними вимикачами щитка .
3. Благоустрій прилеглої території виконується згідно з планом благоустрою .
Освітлення території передбачене світильниками , що розміщуються на головному фасаді стаціонарної ТС .

Директор ТОВ "АРХІ-ТЕКСТУРИЦЯ"

Головний інженер

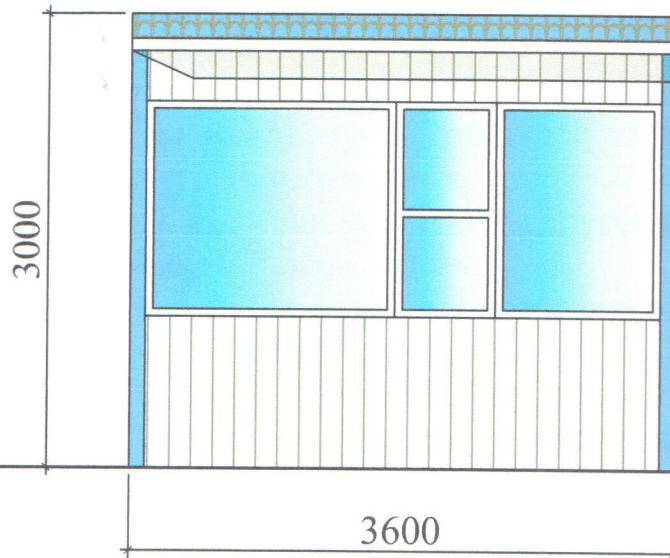
Кваліфікаційний сертифікат серія АР № 012191

В.В. Сліпченко

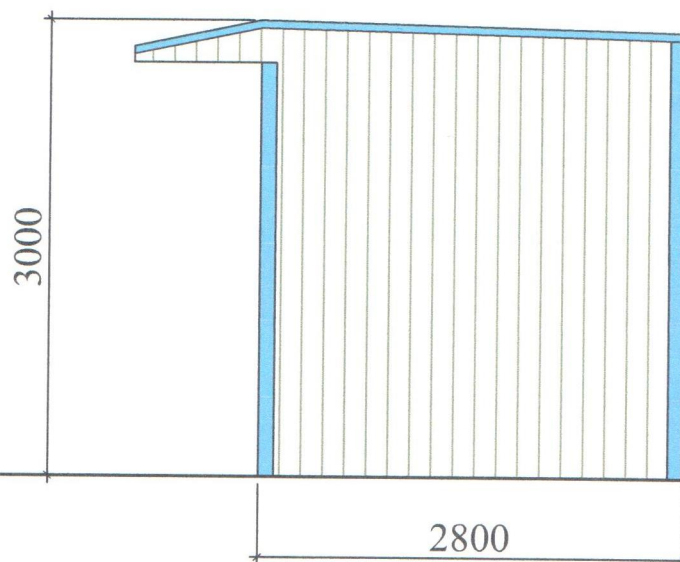
Т.Т. Євченко

ЕСКІЗИ ФАСАДІВ СТАЦІОНАРНОЇ ТС

Головний фасад стаціонарної ТС 1:50



Бічний фасад стаціонарної ТС М 1:50



Директор ТОВ "АРХІ-ТЕКсТУрицЯ"

Головний інженер

Кваліфікаційний сертифікат серія АР № 012191

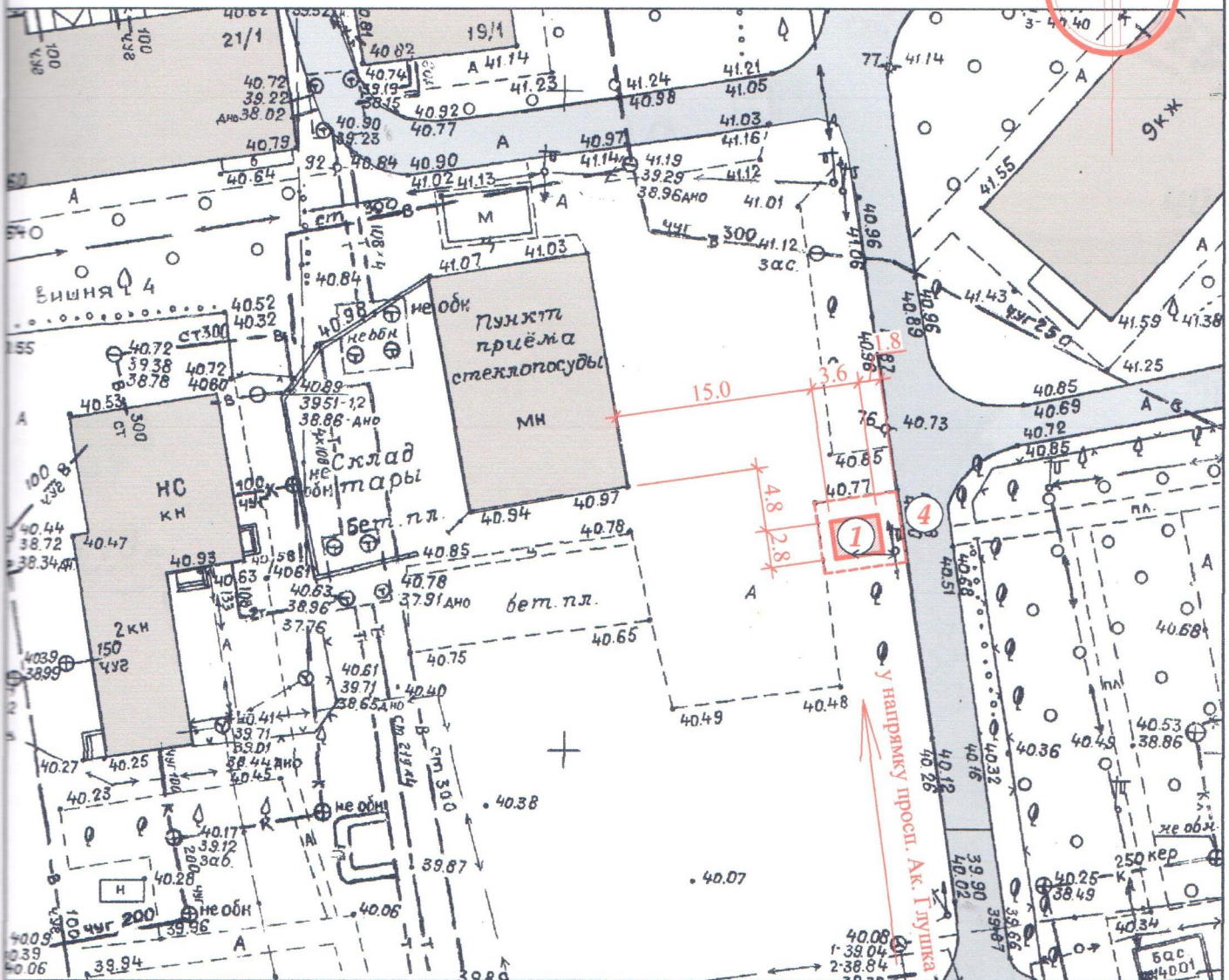
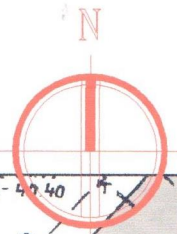


В.В. Сліпченко

Т.Т. Євченко

СХЕМА РОЗМІЩЕННЯ СТАЦІОНАРНОЇ ТС М 1:500

Площа земельної ділянки згідно з документами
на землекористування - землі міста



Експлікація:

- 1) місце розташування стаціонарної ТС;
- 2) червоні лінії;
- 3) лінії регулювання забудови;
- 4) місця підключення до інженерних мереж.

Умовні позначення:

- межа благоустрою ділянки розміщення стаціонарної ТС
- проєктна стаціонарна ТС
- існуючі будівлі
- існуючі дороги

підключення до мереж
електропостачання

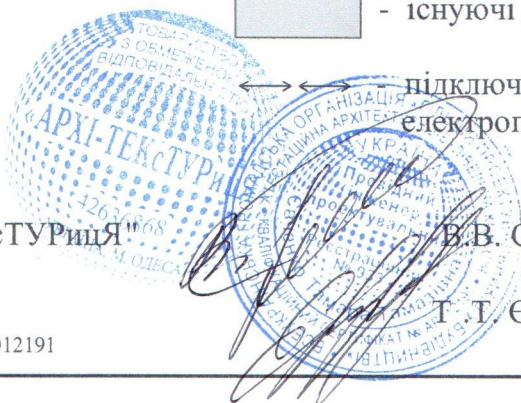
Директор ТОВ "АРХІ-ТЕКСТУРІЯ" 68

Головний інженер

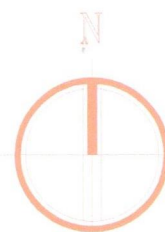
Кваліфікаційний сертифікат серія АР № 012191

В.В. Сліпченко

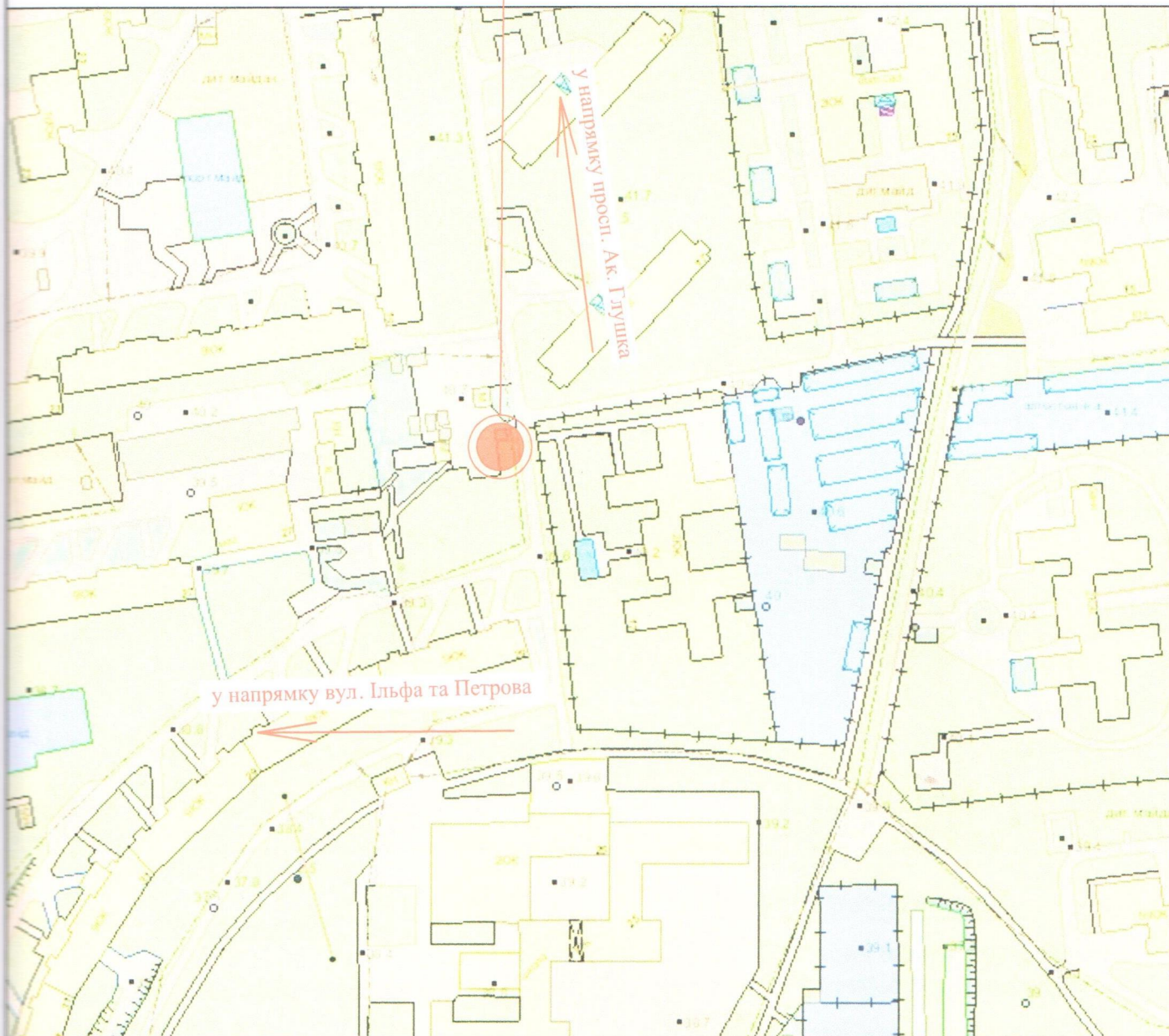
Т.Т. Євченко



Ситуаційний план 1:2000



Місце розміщення об'єкту



Директор ТОВ "АРХІ-ТЕКСТУРЦЯ"

Головний інженер

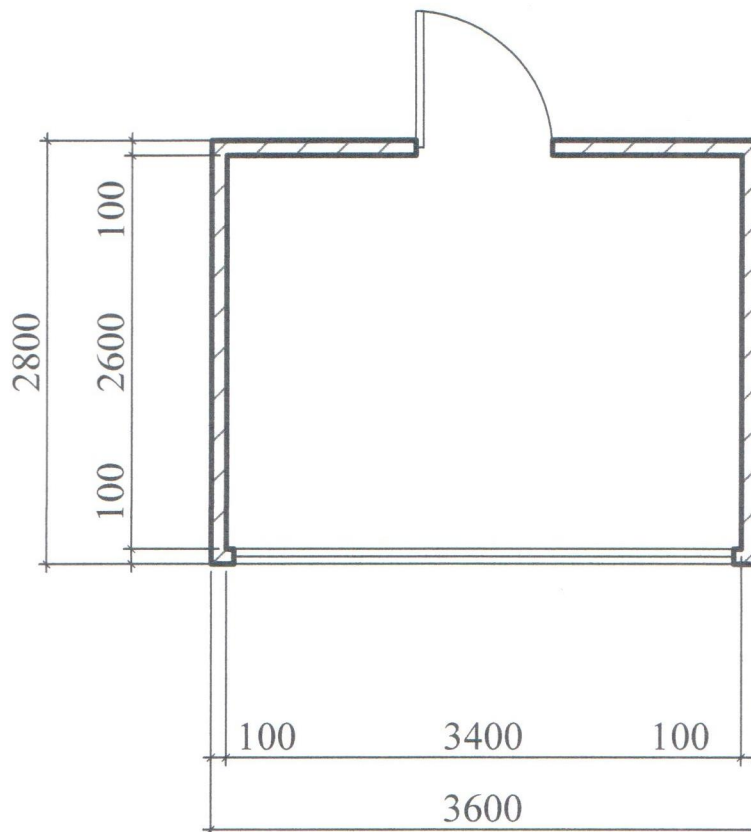
Кваліфікаційний сертифікат серія АР № 012191



В.В. Сліпченко

Т.Т. Євченко

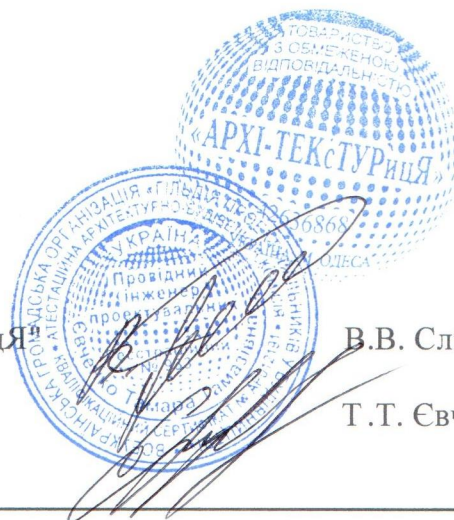
План стаціонарної ТС М 1:50



Директор ТОВ "АРХІ-ТЕКСТУРНІЯ"

Головний інженер

Кваліфікаційний сертифікат серія АР № 012191



В.В. Сліпченко

Т.Т. Євченко