

ПОЯСНЮВАЛЬНА ЗАПИСКА

1. Тимчасова споруда (ТС) для здійснення підприємницької діяльності має закриті приміщення для тимчасового перебування людей.
За умовну позначку 0.000 прийнятий рівень чистої підлоги ТС.
Ступінь вогнестійкості - IIIа.
Габаритні розміри кіоска в плані - 5.00м x 4.00м.
Площа забудови ТС - 19.22м².
У павільоні розташоване приміщення, площею - 17.40м².
Внутрішня висота ТС від рівня чистої підлоги складає - 2.50м.
Загальна висота ТС - 2.90м.
Грунт заснування, до встановлення ТС, ретельно утрамбован щебнем та покладен асфальтобетон. ТС встановлена без улаштування фундаментів.
Стіни споруди запроектовані по типу «Сендвич», товщиною 100мм із утеплювачем з мінеральної вати та обшивкою з обох сторін.
Обшивка стін по каркасу: зовнішня - кольорові алюмінієві сендвіч панелі, внутрішня (стіни й стеля) - вагонка.
Підлога - дерев'яні дошки 40мм по металевому каркасу з утеплювачем із мінераловатних плит та покриттям з негорючого матеріалу.
Покрівля - по металевим прогонам і решетуванню з покриттям із профільованого сталевих листа, з утеплювачем із мінераловатних плит, гидро- і пароізоляцією.

Зовнішня обробка.

поверхні стін - кольорові алюмінієві сендвіч панелі;
вікна - металопластикові з вакуумними склопакетами;
двері - металопластикові з вакуумними склопакетами;
покрівля - профільований сталевий лист;

2. Стационарна тимчасова споруда підключена до мереж електропостачання згідно з діючими нормами та ТУ. Точка підключення - близька опора, що розташована поряд з територією ділянки, згідно з ТУ.

Опалювання - електричне з встановленням навісних електро-конвекторів з регулюванням температури.

Освітлення приміщення виконане стельовими світильниками з люмінесцентними лампами.

Розподільні мережі павільону, виконані проводами з мідними жилами, що прокладені у трубах та приховані в обшивці стін. Мережі обрані по тривалодопустимим струмам навантаження.

Захист мереж від дії струмів коротких замикань і перевантаження здійснюється автоматичними вимикачами щитка.

3. Благоустрій прилеглої території виконується згідно з планом благоустрою.

Освітлення території передбачене світильниками, що розташовані під козирьком ТС.

ГАП

Кваліфікаційний сертифікат серія АА №000199

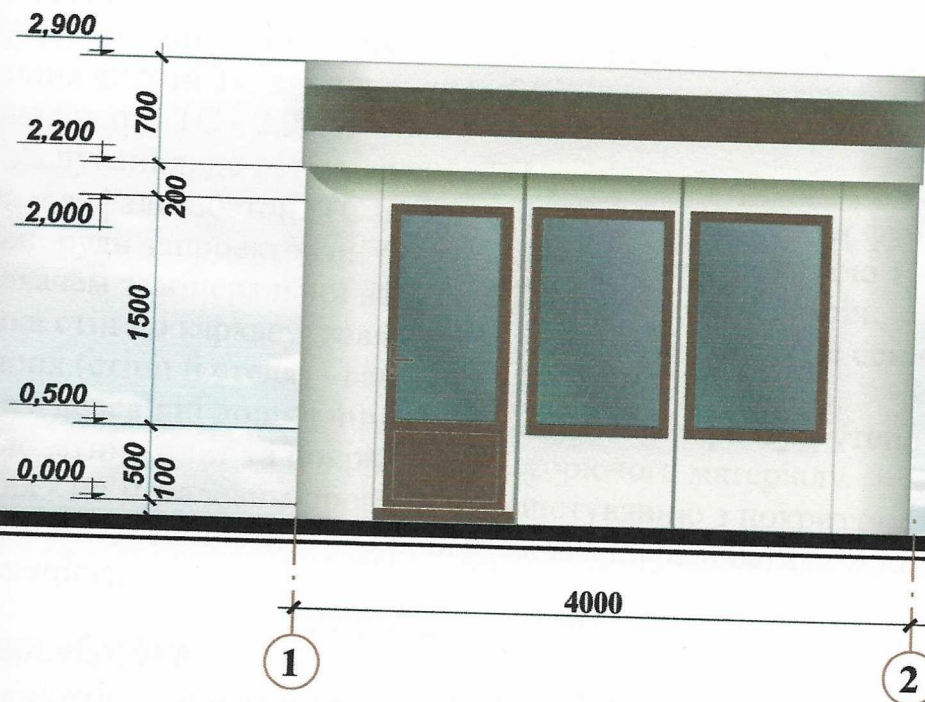
Архітектор



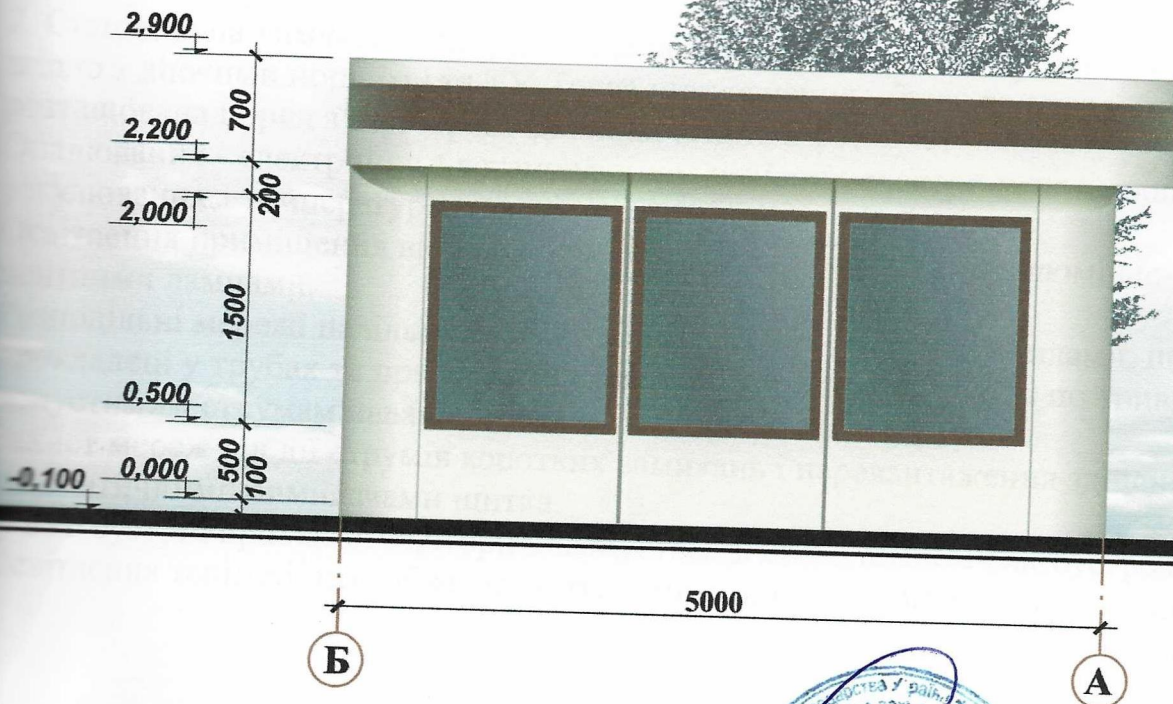
Ігнатова Л.А.

Чабан Л.В.

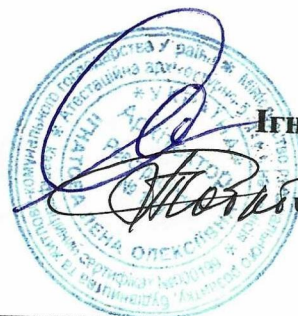
Головний фасад



Бічний фасад



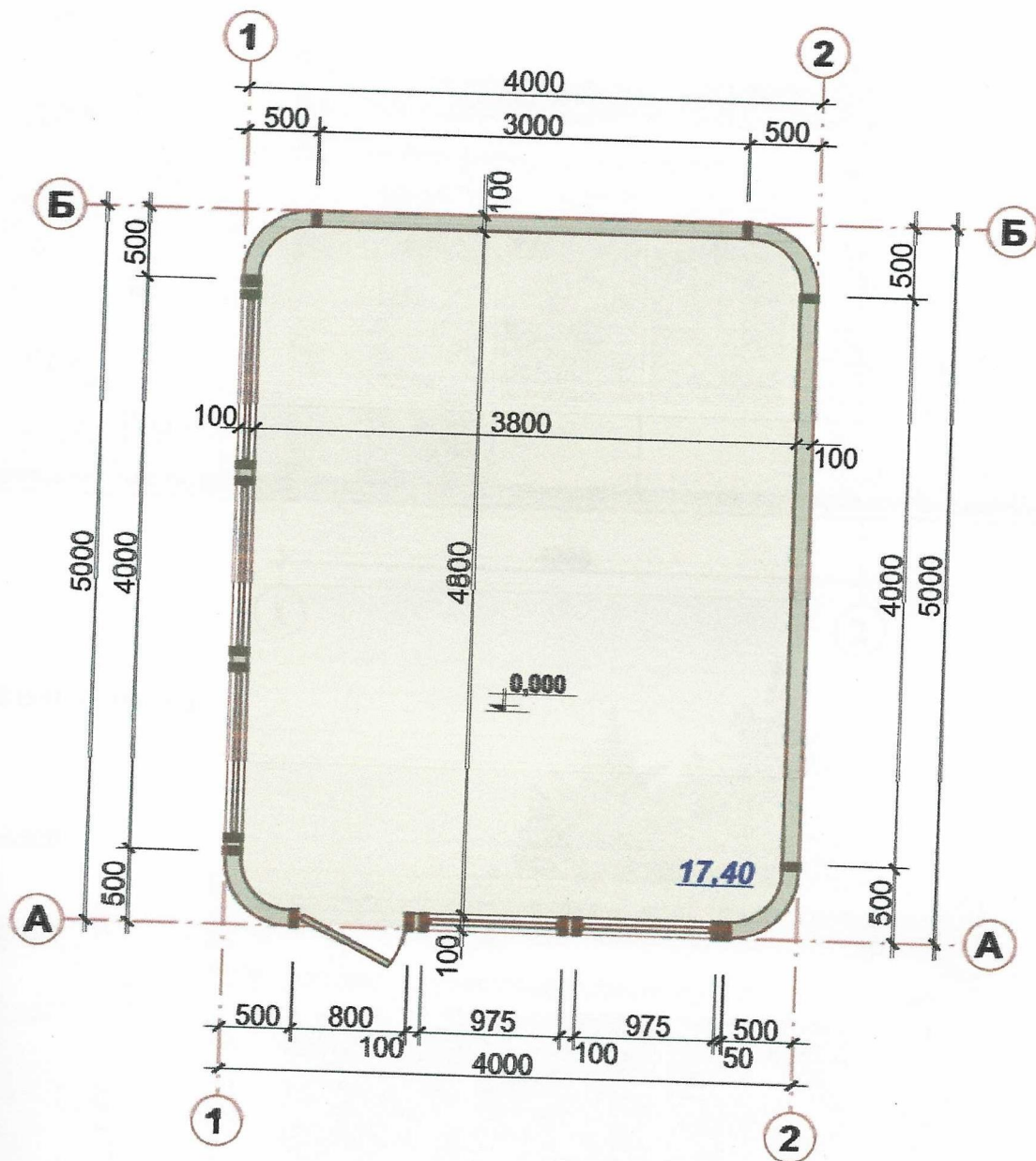
ГАП
Кваліфікаційний сертифікат серія АА №000199
Архітектор



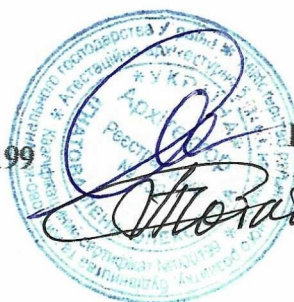
Ігнатова Л.А.

Чабан Л.В.

ПЛАН СТАЦІОНАРНОЇ ТИМЧАСОВОЇ СПОРУДИ М 1:50



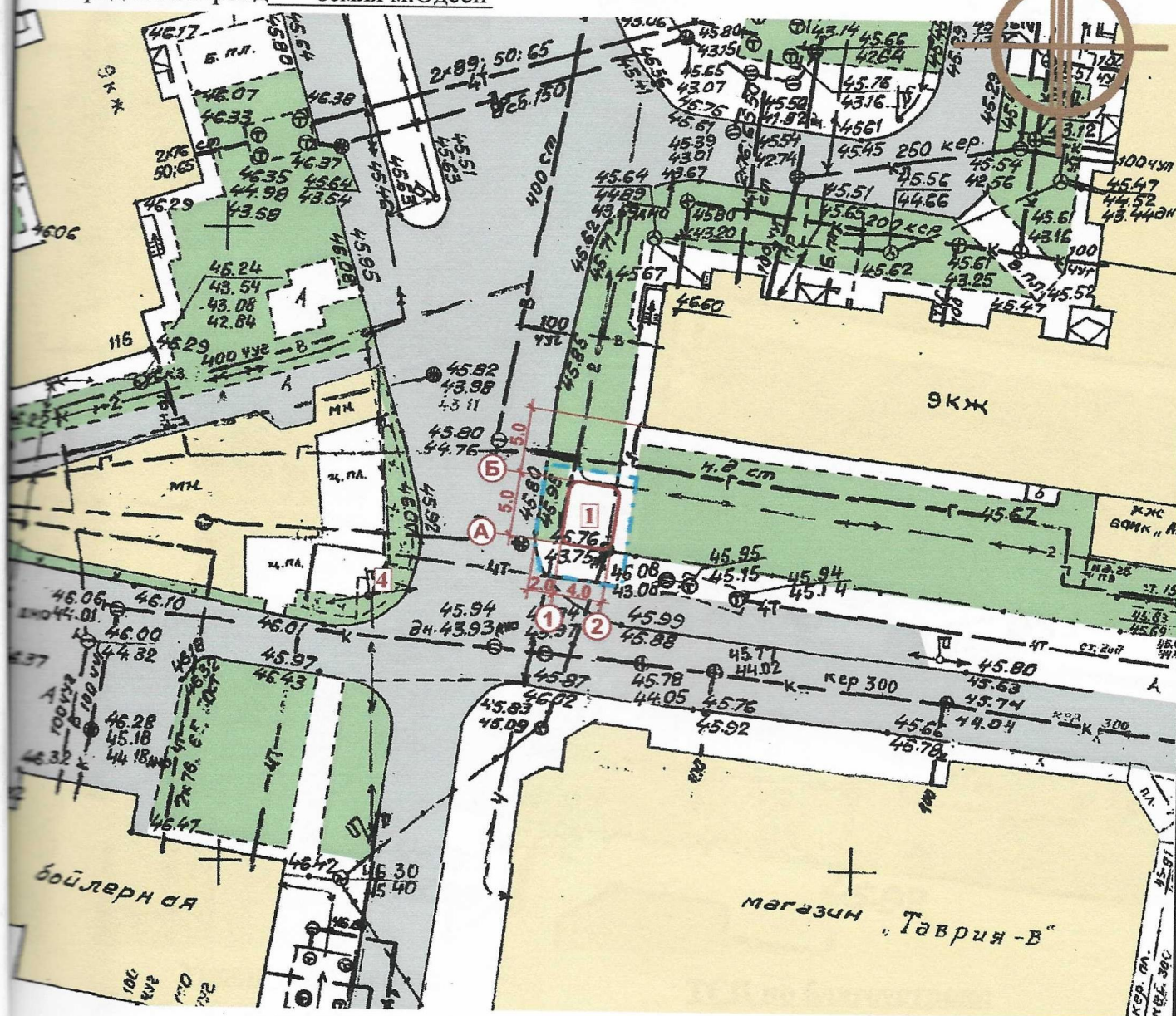
ГАП
Кваліфікаційний сертифікат серія АА №000199
Архітектор



Ігнатова Л.А.
Чабан Л.В.

СХЕМА РОЗМІЩЕННЯ ТС М 1:500

Площа земельної ділянки згідно з документами на землекористування
Город земель фонд земля м.Одеси



Умовні позначення:

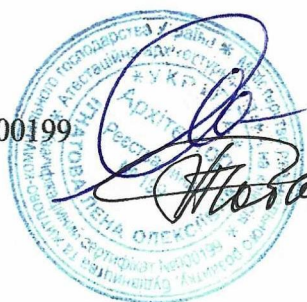
- Тимчасова споруда
- Існуючі будівлі і споруди
- Існуючі дороги
- Озеленення
- Межа благоустрою ділянки розміщення ТС

Експлікація:

- 1) місце розташування ТС;
- 2) лінії регулювання забудови;
- 3) червоні лінії;
- 4) місця підключення до інженерних мереж.

ГАП
Кваліфікаційний сертифікат серія АА №000199

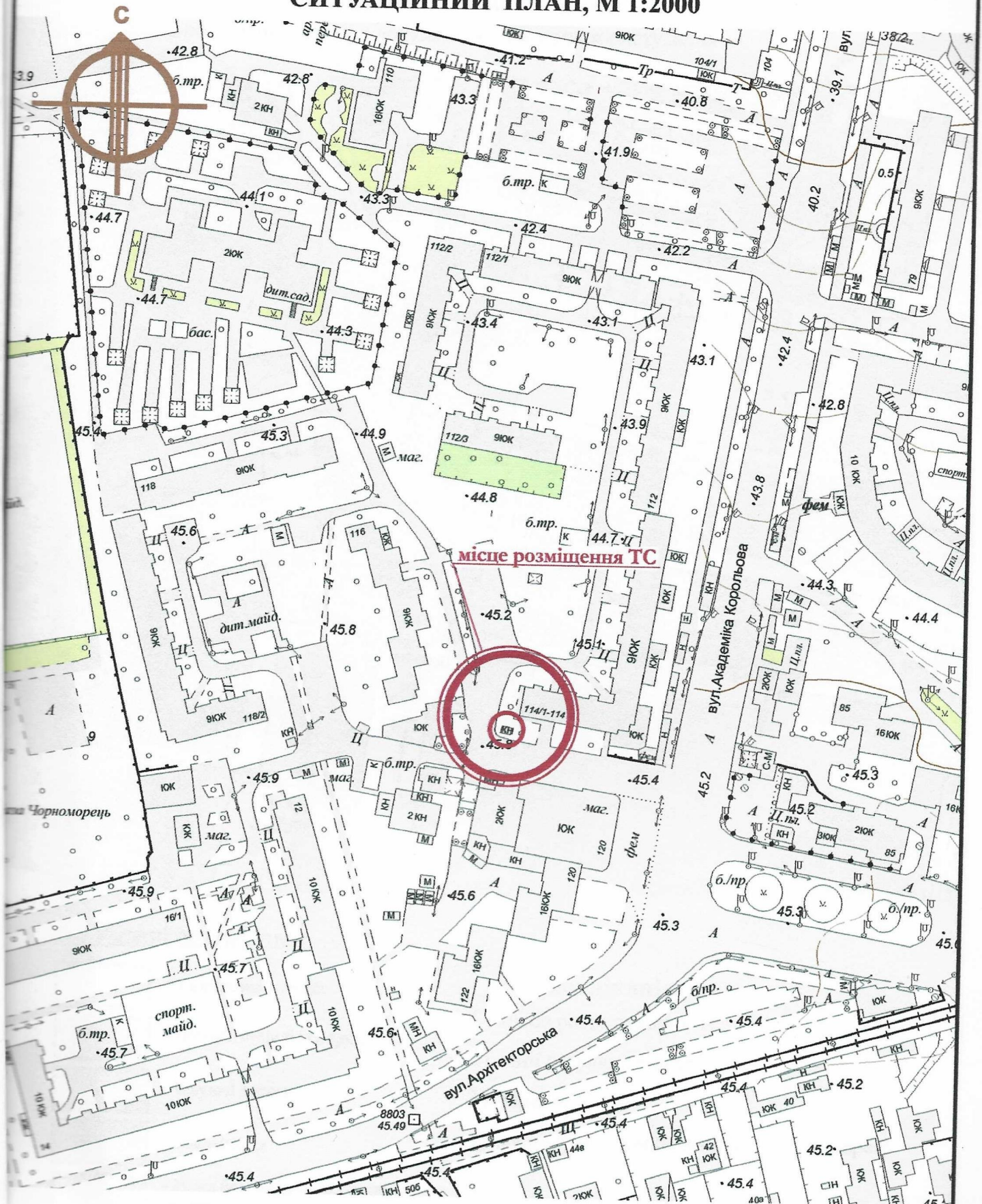
Архітектор



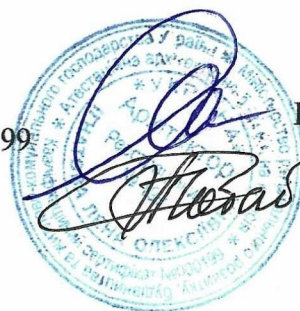
Ігнатова Л.А.

Чабан Л.В.

СИТУАЦІЙНИЙ ПЛАН, М 1:2000



ГАП
Кваліфікаційний сертифікат серія АА №000199
Архітектор



Ігнатова Л.А.

Чабан Л.В.