

СТИСЛА ПОЯСНЮВАЛЬНА ЗАПИСКА

1. Група стаціонарна тимчасових споруд являє собою павільони для здійснення підприємницької діяльності, має торговельне приміщення для тимчасового перебування людей.

За умовну позначку ± 0.000 прийнятий рівень чистої підлоги ТС.

Ступень вогнестійкості - Ша.

Габаритні розміри ТС1- 7,5х4,0 м, ТС2- 4.0х5.0 м.

Загальна площа групи ТС - 50.0 м².

Внутрішня висота від рівня чистої підлоги складає - 2.70м.

Загальна висота складає - 3.00 м.

Ґрунт заснування, до встановлення групи ТС, ретельно утрамбовується щебнем та укладається бетонна тротуарна плитка.

ТС встановлюється на існуюче покриття без улаштування фундаменту.

Стіни споруд запроектовані товщиною 100 мм із утеплювачем з мінеральної вати та обшивкою з обох сторін.

Обшивка стін по каркасу: зовнішня - металеві листи та композитні матеріали типу "Алюкобонд" ; внутрішня (стіни та стеля) - гіпсокартонні листи.

Підлога - дерев'яні дошки 40 мм по металевому каркасу з утеплювачем з мінераловатних плит та покриттям з негорючого матеріалу.

Покрівля - по металевим прогонам і риштуванню з покриттям оцинкованою покрівельною сталлю , з утеплювачем з мінераловатних плит, гідро- і пароізоляцією.

Зовнішня обробка:

поверхні стін- металеві листи композитні матеріали типу "Алюкобонд";

вікна та двері - металопластикові з вакуумними склопакетами;

покрівля - оцинкована покрівельна сталь.

2. Група тимчасових споруд підключається до мереж електропостачання згідно з діючими нормами та ТУ. Точка підключення - згідно з ТУ.

Опалення - електричне з встановленням навісних електро-конвекторів з регулюванням температури.

Освітлення приміщення виконується світильниками з люмінесцентними лампами.

Розподільні мережі виконані проводами з мідними жилами, що прокладені у трубах та приховані в обшивці стін.

Захист мереж від дії струмів коротких замикань та перевантажень здійснюється автоматичними вимикачами щитка.

3. Благоустрій прилеглої території виконується згідно з планом благоустрою.

Освітлення території передбачене світильниками, що розміщуються на головному фасаді над вікном ТС.

В.о.директора ТОВ "АРХІ-ТЕКСТУРЦЯ"

Головний інженер

Кваліфікаційний сертифікат серія АР № 012191

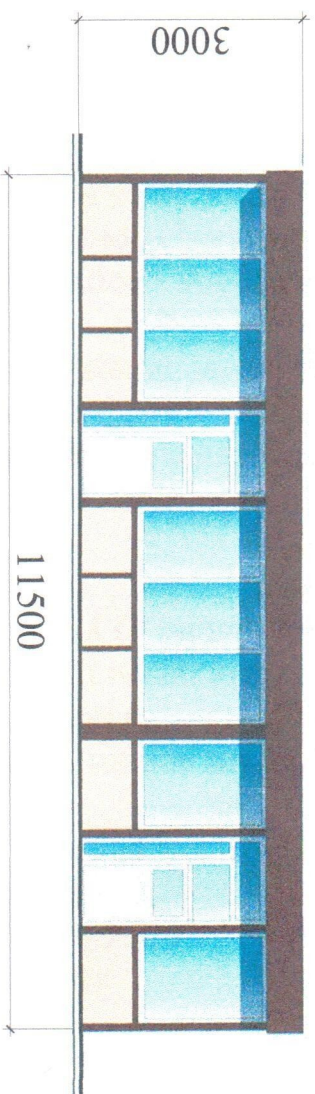


В.В. Сліпченко

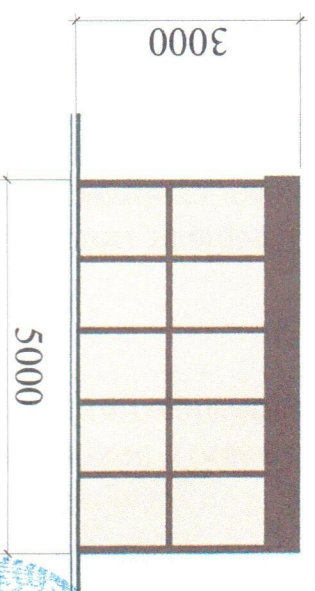
Г.Т. Євченко

ЕСКІЗИ ФАСАДІВ ГРУПИ ТС М 1:100

Головний фасад групи ТС М 1:100



Бічний фасад групи ТС М 1:100



В.о. директора ТОВ "АРХІ-ТЕКСТУРИД"

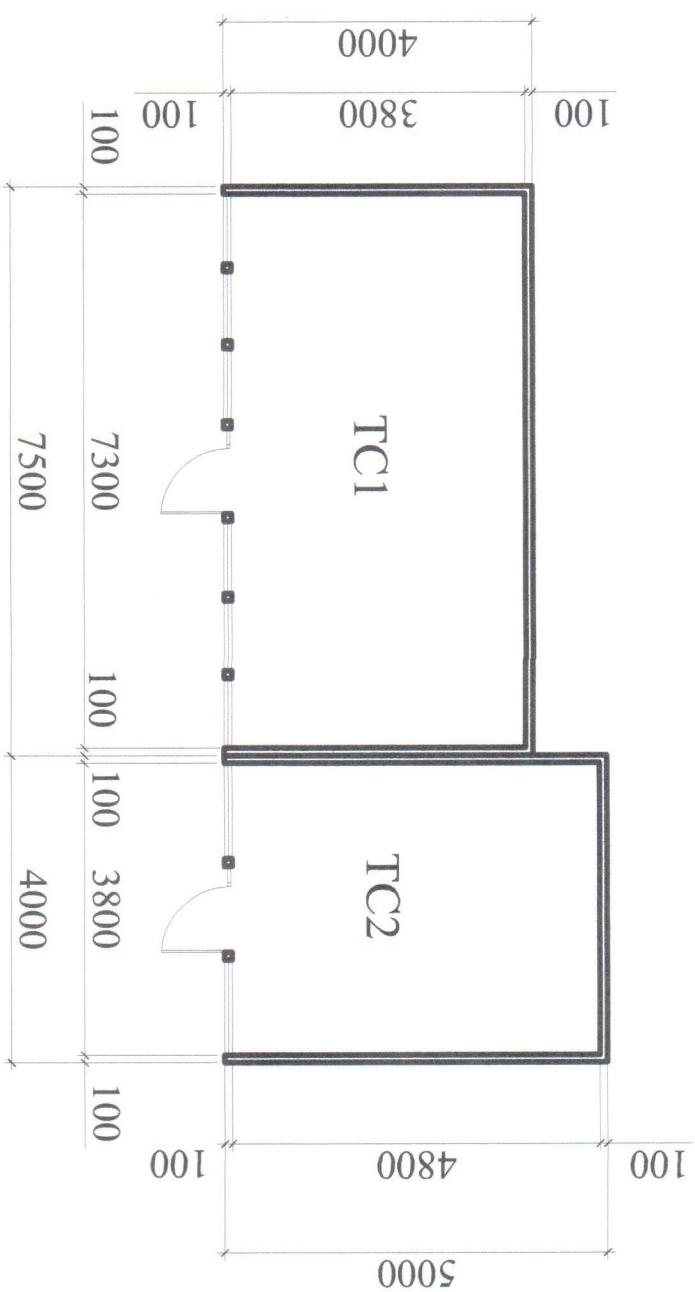
Головний інженер

Кваліфікаційний сертифікат серія А.Р. № 012191

В.В. Смірченко

Т.І. Євченко

План групи ТС М 1:100



В.о.директора ТОВ "АРХІ-ТЕКСТУРІД"

В.В.Сліченко

Головний інженер

І.Т.Свіченко

Кваліфікаційний сертифікат серії А.Р № 012191

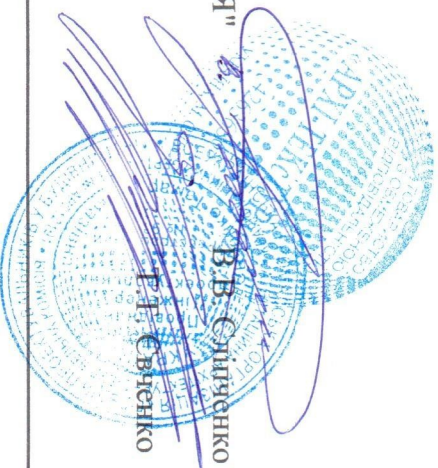
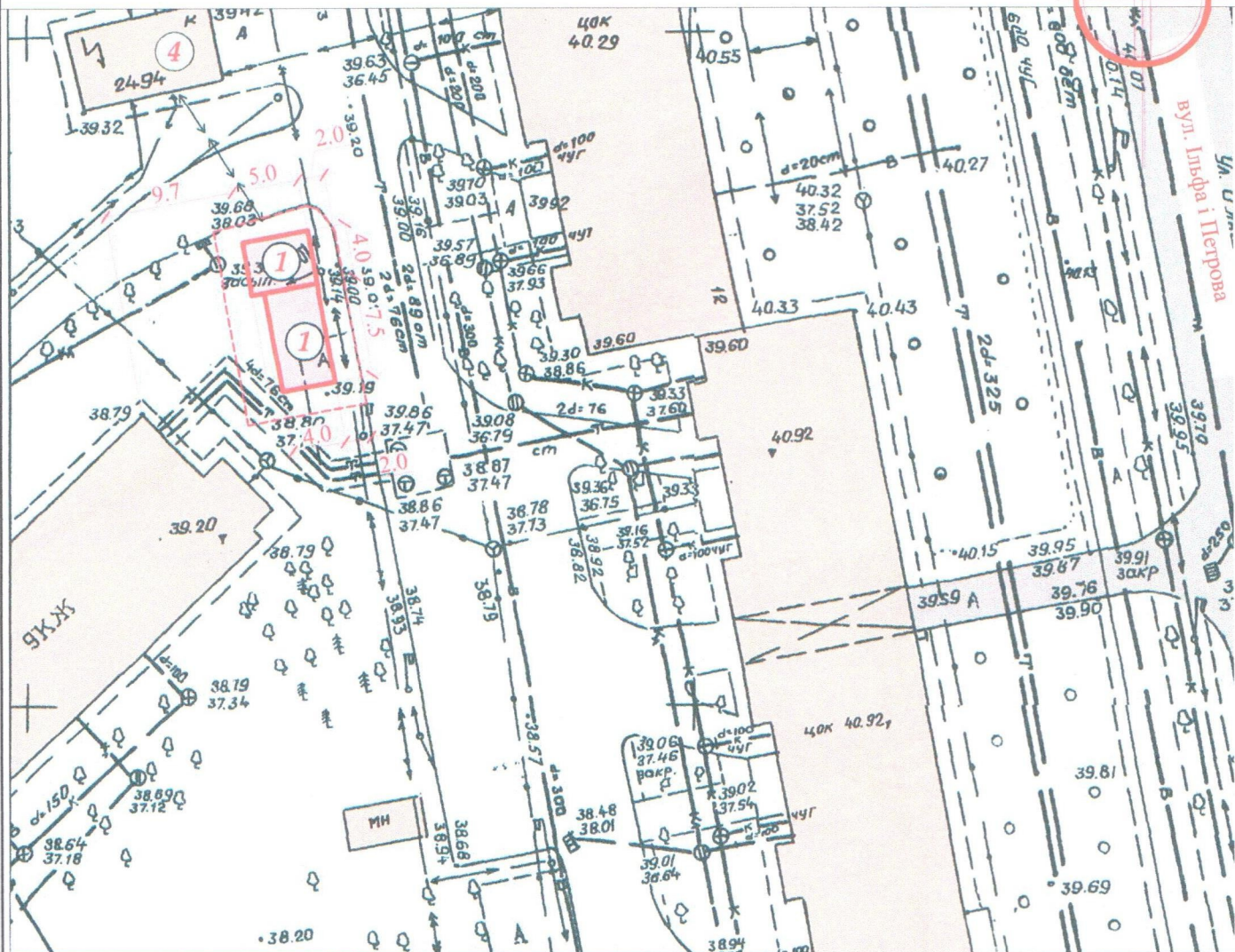


СХЕМА РОЗМІЩЕННЯ ТС М 1:500

Площа земельної ділянки згідно з документами
на землекористування - землі міста



Експлікація:

- 1) місце розташування групи ТС;
- 2) червоні лінії;
- 3) лінії регулювання забудови;
- 4) місця підключення до інженерних мереж.

- межа благоустрою ділянки розміщення групи ТС
- проектна група ТС
- існуючі будівлі
- існуючі дороги
- підключення до мереж електропостачання

В.о.директора ТОВ "АРХІ-ТЕКсТУриця"

Головний інженер

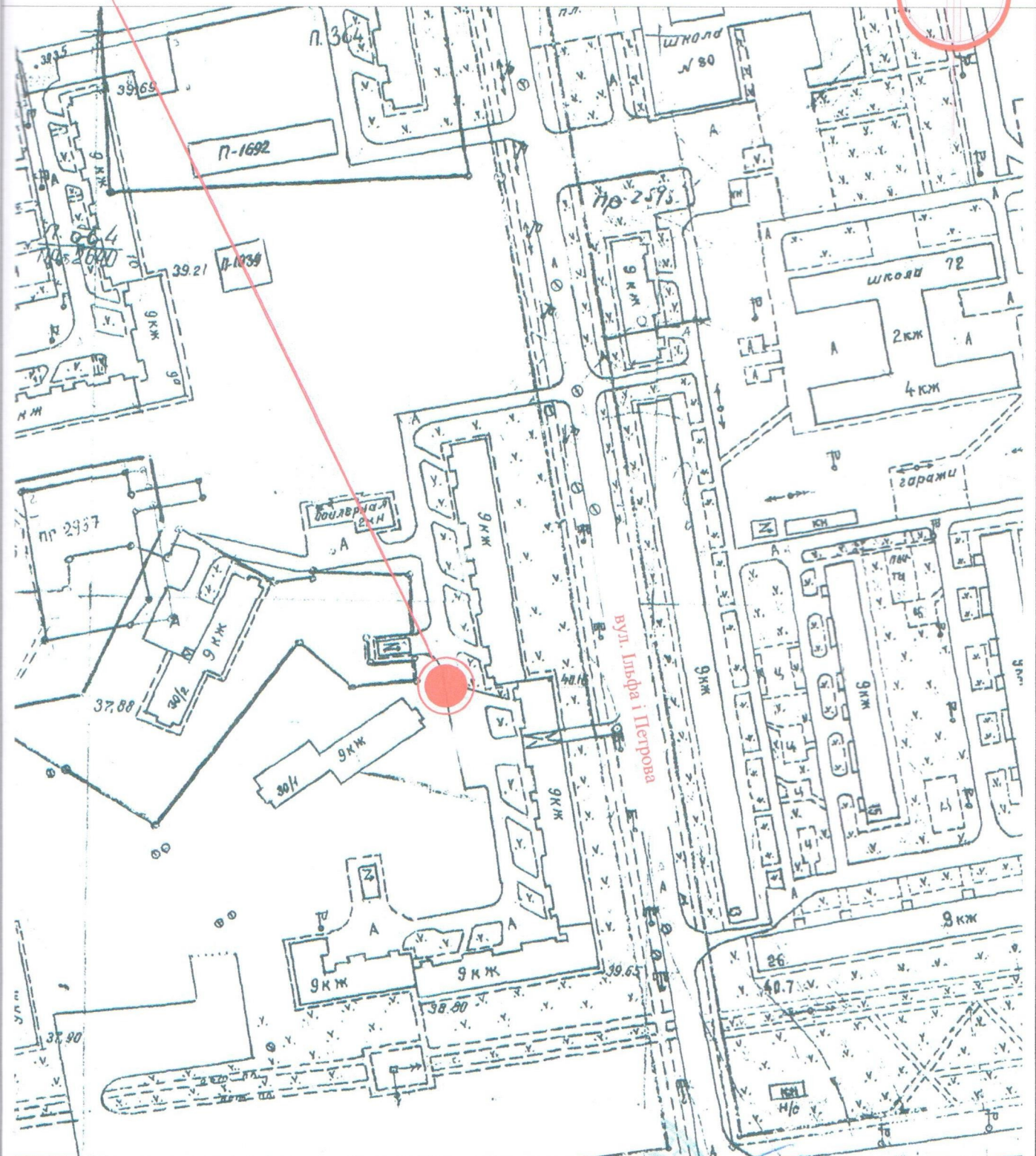
Кваліфікаційний сертифікат серія АР № 012191

В.В. Сидченко

Т.Т. Євченко



N



~~В.В. Сліпченко~~

Т.Т. Євченко

42636868

РАЙОНА, М. ОТЕ