

СТИСЛА ПОЯСНЮВАЛЬНА ЗАПИСКА

1. Стационарна тимчасова споруда для здійснення підприємницької діяльності має торгівельне приміщення для тимчасового перебування людей. За умовну позначку ± 0.000 прийнятий рівень чистої підлоги ТС. Ступень вогнестійкості - IIIа.

Тимчасова споруда являє собою павільйон прямокутної форми у плані.

Габаритні розміри ТС - 3,50 x 5,00 м. Загальна площа ТС - 17,5 м².

Внутрішня висота від рівня чистої підлоги складає - 2,50 м.

Загальна висота складає - 3,00 м.

Ґрунт заснування, до встановлення ТС, ретельно утрамбовується щебнем та асфальтується.

Стіни споруди запроектовані товщиною 100 мм із утеплювачем з мінеральної вати та обшивкою з обох сторін.

Обшивка стін по каркасу: зовнішня - композитні матеріали типу "Алюкобонд"; внутрішня (стіни та стеля) - гіпсокартонні листи.

Підлога - дерев'яні дошки 40 мм по металевому каркасу з утеплювачем з мінераловатних плит та покриттям з негорючого матеріалу.

Покрівля - по металевим прогонам і решетуванню з покриттям оцинкованою покрівельною сталлю, з утеплювачем з мінераловатних плит, гідро- і пароізоляцією.

Зовнішня обробка:

поверхні стін - композитні матеріали типу "Алюкобонд";

вікна та двері - металопластикові з вакуумними склопакетами;

покрівля - оцинкована покрівельна сталь.

2. Тимчасова споруда підключається до мереж електропостачання згідно з діючими нормами та ТУ. Точка підключення - згідно з ТУ.

Опалення - електричне з встановленням навісних електро-конвекторів з регулюванням температури.

Освітлення приміщення виконується світильниками з люмінесцентними лампами.

Розподільні мережі виконані проводами з мідними жилами, що прокладені у трубах та приховані в обшивці стін.

Захист мереж від дії струмів коротких замикань та перевантажень здійснюється автоматичними вимикачами щитка.

3. Благоустрій прилеглої території виконується згідно з планом благоустрою.

Освітлення території передбачене світильниками, що розміщуються під покрівлею ТС.

ФОП

Архітектор

Кваліфікаційний сертифікат серія АА № 001542

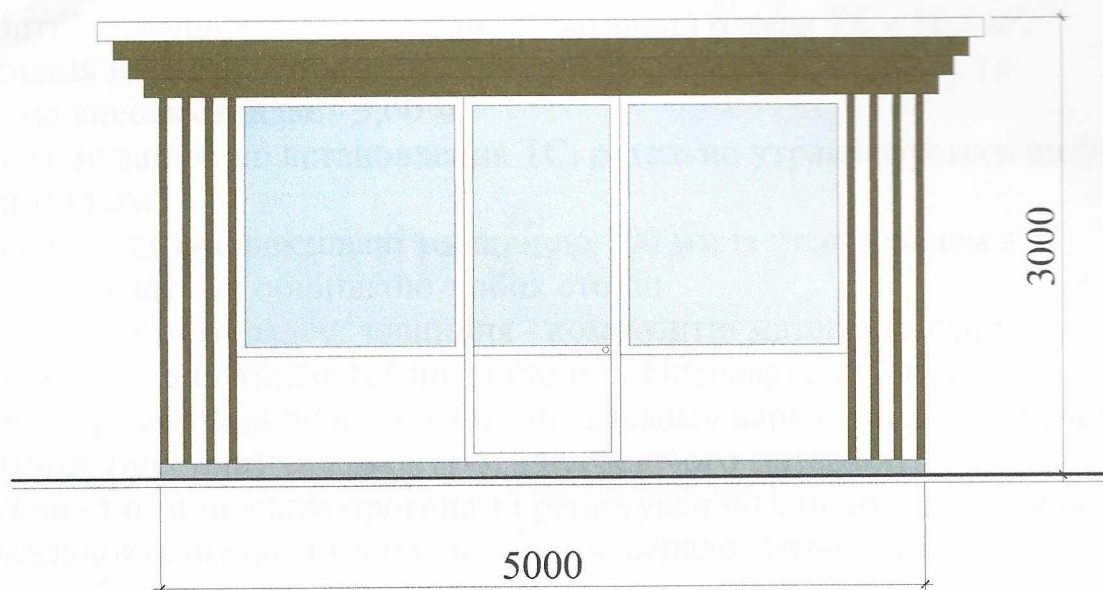


М.В. Баркар

Л.В. Вальтер

ЕСКІЗИ ФАСАДІВ ТС

Головний фасад ТС М 1:50



Бічний фасад ТС М 1:50



ФОП

Архітектор

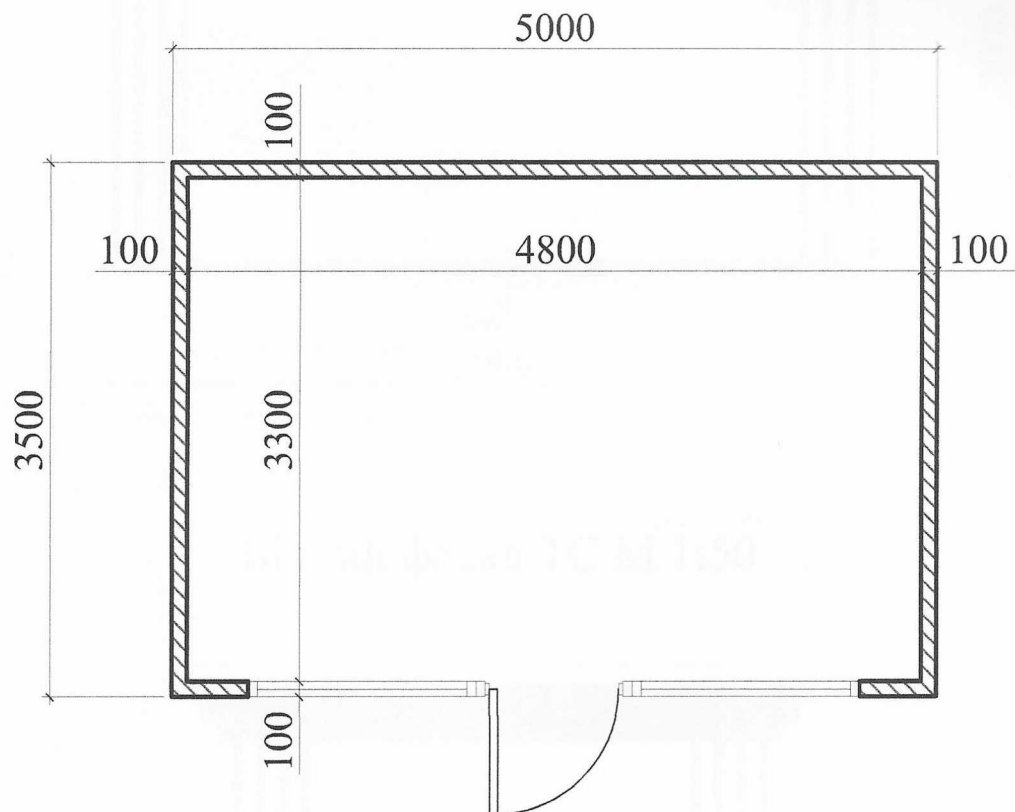
Кваліфікаційний сертифікат серія АА № 001542



М.В. Баркар

Л.В. Вальтер

План ТС М 1:50



ФОП

Архітектор

Кваліфікаційний сертифікат серія АА № 001542

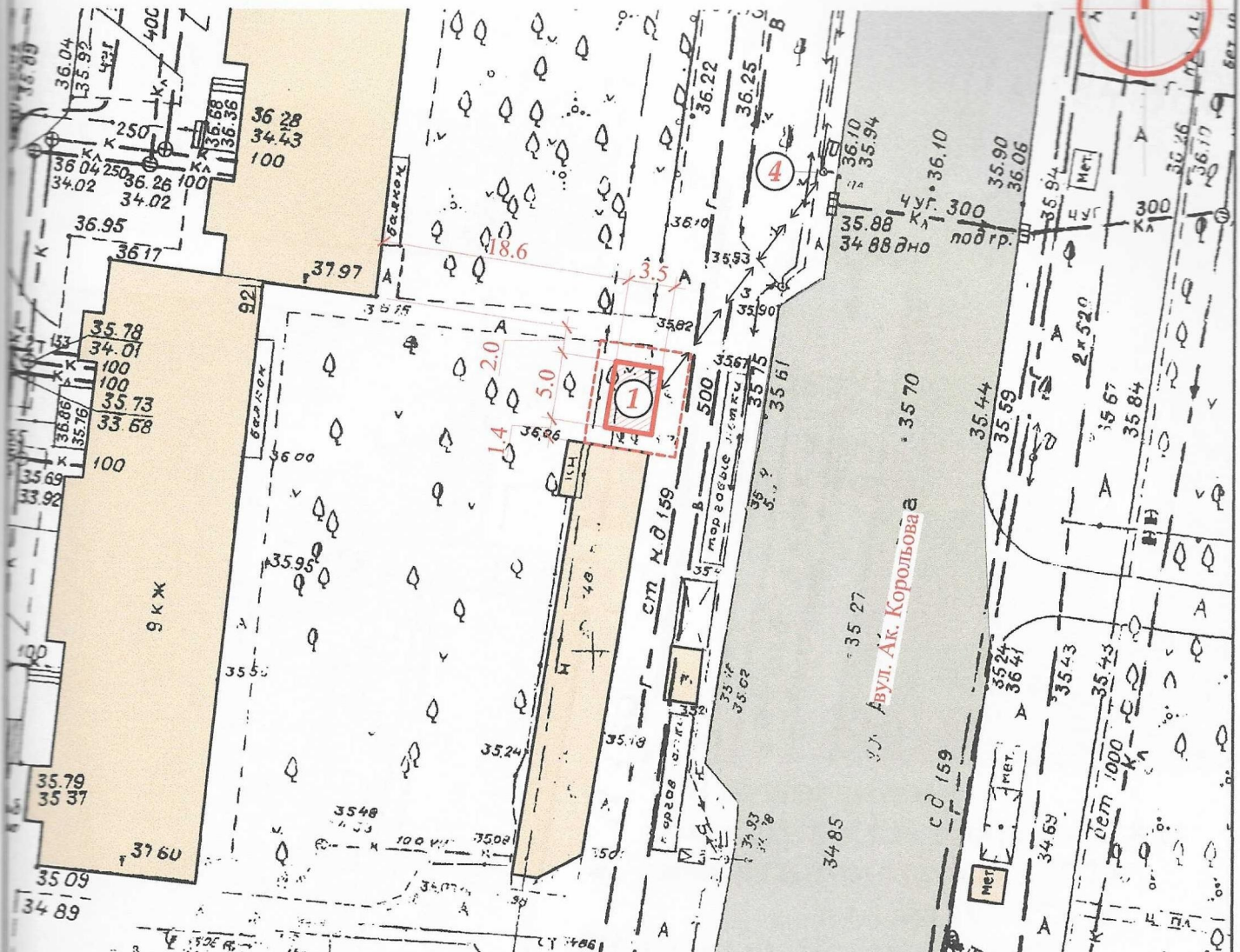


М.В. Баркар

Л.В. Вальтер

СХЕМА РОЗМІЩЕННЯ ТС М 1:500

Площа земельної ділянки згідно з документами
на землекористування - землі міста



Експлікація:

- 1) місце розташування ТС;
- 2) червоні лінії;
- 3) лінії регулювання забудови;
- 4) місця підключення до інженерних мереж.

Умовні позначення:

- межа благоустрою ділянки розміщення ТС
- проектна ТС
- існуючі дороги та проїзди
- існуючі будівлі та споруди
- підключення до мереж електропостачання

ФОП

Архітектор

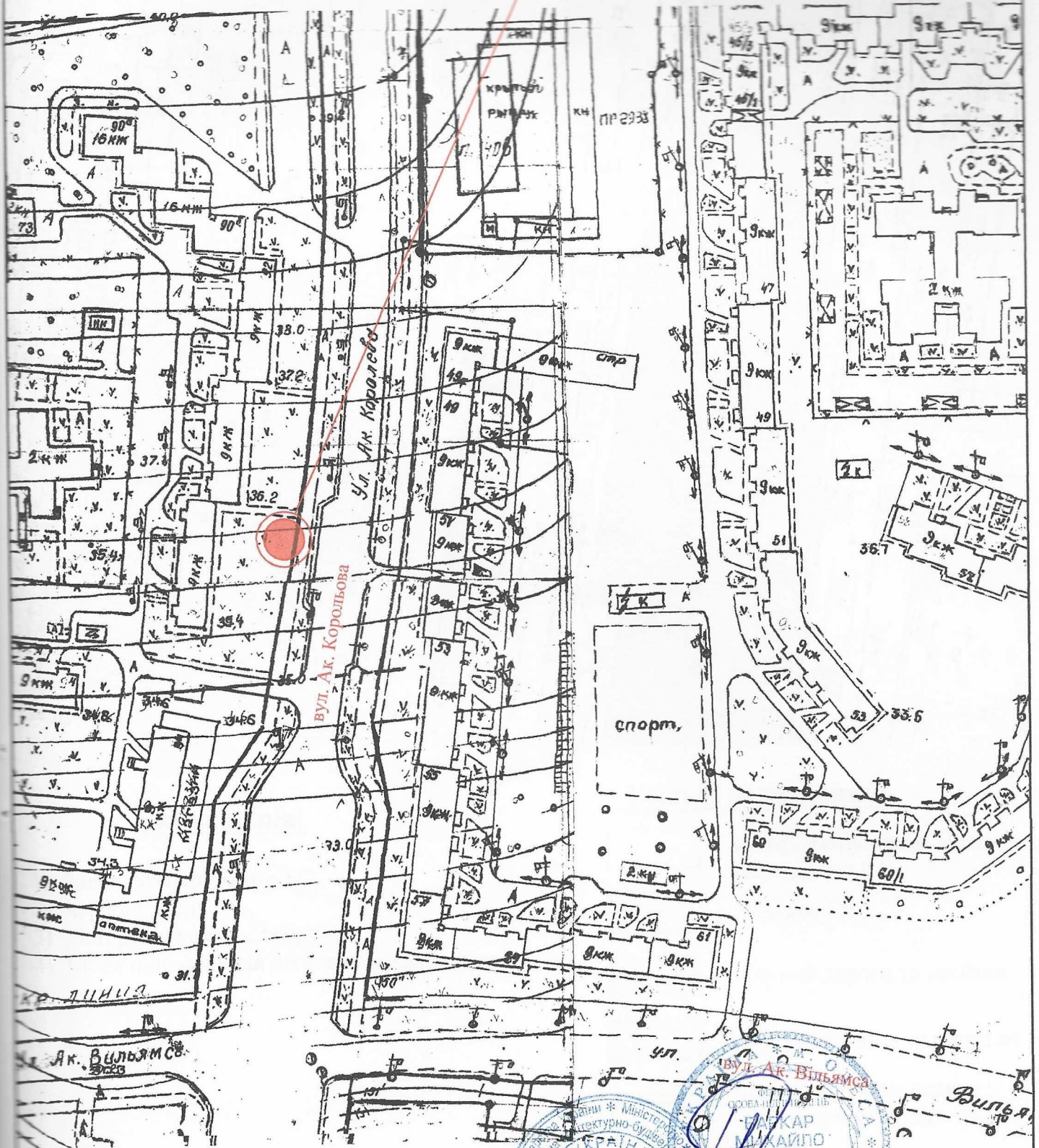
Кваліфікаційний сертифікат серія АА № 001542



М.В. Баркар
Л.В. Вальтер

Ситуаційний план М 1:2000

Місце розміщення об'єкту



ФОП

Архітектор

Кваліфікаційний сертифікат серія АА № 001542



СТИСЛА ПОЯСНЮВАЛЬНА ЗАПИСКА

1. Тимчасова споруда для здійснення підприємницької діяльності має приміщення для тимчасового перебування людей.
За умовну позначку 0.0000 прийнятий рівень чистої підлоги ТС.
Ступень вогнестійкості – IIIа.
Габаритні розміри ТС у плані 3,50х5,00м. Загальна площа ТС – 17,50м².
Внутрішня висота складає - 2,50м.
Загальна висота складає – 3,00м.
Грунт заснування, до встановлення ТС, ретельно утрамбовується щебенем та укладається бетонна тротуарна плитка.
Підлога – дерев'яні дошки 40мм по металевому каркасу з утеплювачем з мінераловатних плит та покриттям з негорючого матеріалу.
Покрівля – по металевим прогонам і решетуванню з покриттям покрівельними профільованими металевими листами, з утеплювачем з мінераловатних плит, гідро- і пароізоляцією.

Зовнішня обробка:

Вікна та двері – металопластикові з вакуумними склопакетами;

Покрівля – покрівельні профільовані металеві листи.

2. Тимчасова споруда підключається до мереж електропостачання згідно з діючими нормами та ТУ. Точка підключення – згідно з наданими ТУ.
Опалення – електричне з встановленням навісних електро-конвекторів з регулюванням температури.
Освітлення приміщення виконується світильниками з люмінісцентними лампами.
Розподільні мережі виконані проводами з мідними жилами, що прокладені у трубах та приховані в обшивці стін.
Захист мереж від дії струмів коротких замикань та перевантажень здійснюється автоматичними вимикачами щитка.
3. Благоустрій прилеглої території виконується згідно с планом благоустрою. Освітлення території передбачене світильниками, що розміщуються на головному фасаді ТС.

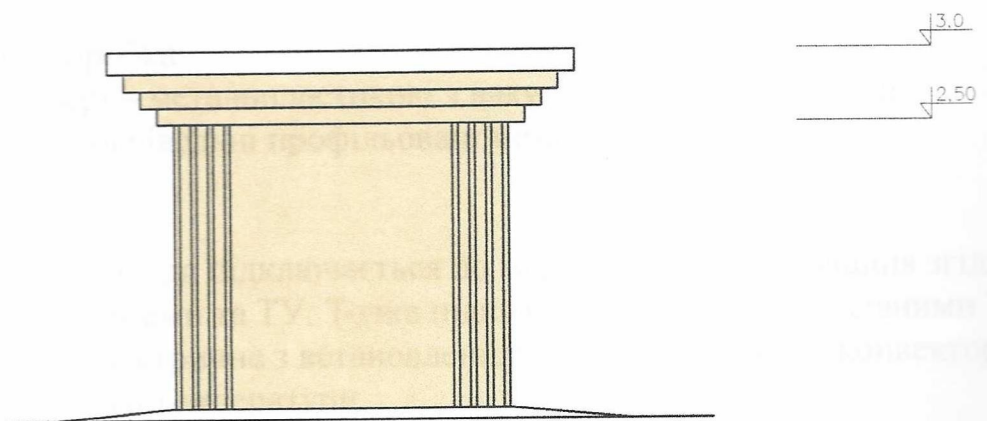
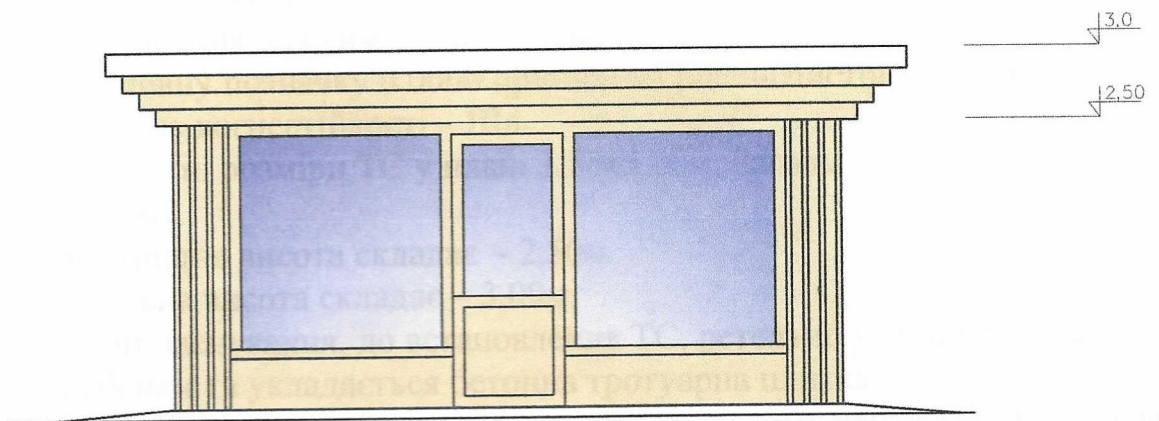
Інженер-проектувальник

Кваліфікаційний сертифікат № 010376



С.В. Даркін

ЕСКІЗ ФАСАДІВ ТС

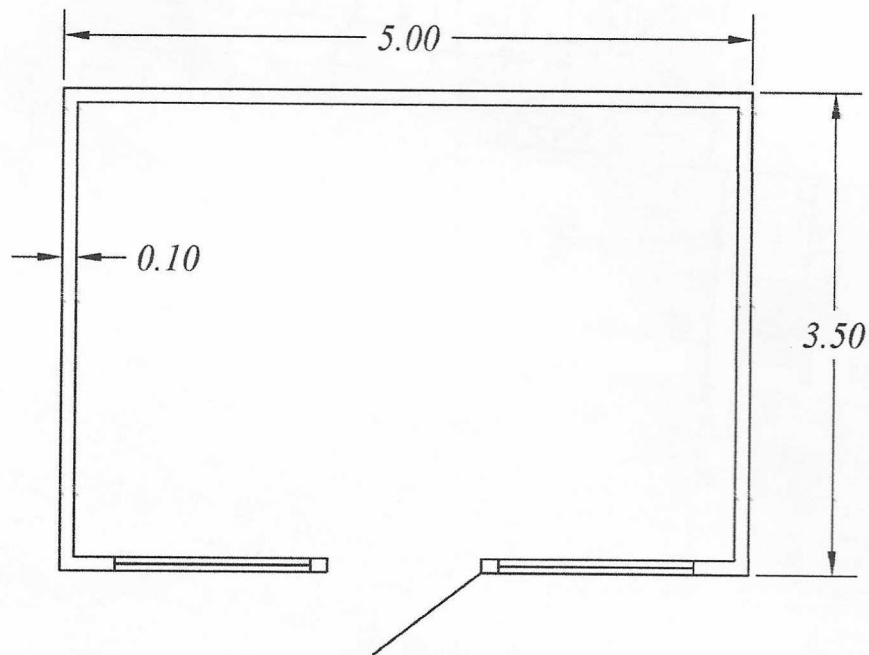


Інженер-проектувальник
Кваліфікаційний сертифікат № 010376



С.В. Даркін

ПЛАН ТС НА ВІДМ. 0.0000

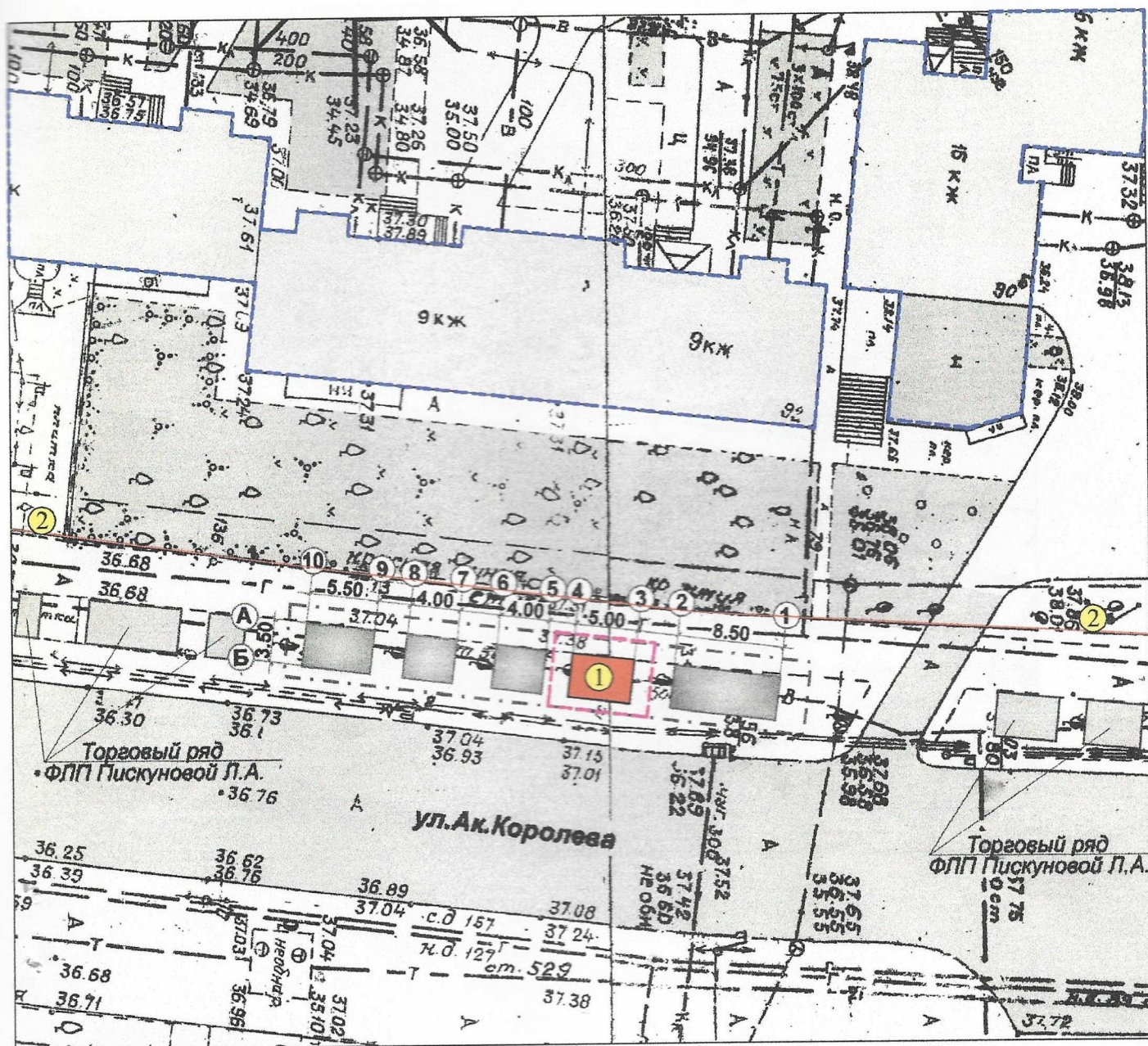


Інженер-проектувальник
Кваліфікаційний сертифікат № 010376



С.В. Даркін

СХЕМА РОЗМІЩЕННЯ ТС М 1:500
Площа земельної ділянки згідно з документами
на землекористування - землі міста



Експлікація:

- 1) місце розташування ТС;
- 2) червоні лінії;
- 3) лінії регулювання забудови;
- 4) місця підключення до інженерних мереж

- межа благоустрою ділянки розміщення ТС
- проектна ТС
- існуючі будівлі
- існуючі дороги
- підключення до мереж електропостачання



Інженер-проектувальник
 Кваліфікаційний сертифікат № 010376

С.В. Даркін

СИТУАЦІЙНИЙ ПЛАН М 1:2000



Місце розміщення ТС

Інженер-проектувальник
Кваліфікаційний сертифікат № 010376



С.В. Даркін