

## СТИСЛА ПОЯСНЮВАЛЬНА ЗАПИСКА

1. Група стаціонарних тимчасових споруд для здійснення підприємницької діяльності має торгівельні приміщення для тимчасового перебування людей . За умовну позначку  $\pm 0.000$  прийнятий рівень чистої підлоги ТС .

Ступінь вогнестійкості - Ша.

Група стаціонарних тимчасових споруд являє собою 2 павільйони прямокутної форми.

Габаритні розміри ТС 1 - 7,800 x 2,750м у плані, ТС 2- 7,800 x 2,250м у плані.

Загальна площа групи ТС - 39,0 м<sup>2</sup>.

Внутрішня висота павільйонів від рівня чистої підлоги складає - 2,70 м.

Загальна висота складає - 3,05 м.

Ґрунт основи, до встановлення ТС, ретельно утрамбовується щебнем та укладається бетонна тротуарна плитка .

Стіни споруд запроектовані товщиною 100 мм із сертифікованим утеплювачем з мінеральної вати та обшивкою з обох сторін .

Обшивка стін по каркасу: зовнішня - по металевому каркасу композитні матеріали типу "Алюкобонд"; внутрішня (стіни та стеля) - пластикова вагонка.

Підлога - дерев'яні дошки 40 мм по металевому каркасу з утеплювачем з пенополістерольних плит та покриттям антипіринами та антигрибковими засобами.

Покрівля - по металевим прогонам і риштуванню з покриттям профнастілом , з утеплювачем з мінераловатних плит .

Зовнішня обробка:

поверхні стін - композитні матеріали типу "Алюкобонд";

вікна та двері - металопластикові з вакуумними склопакетами ;

покрівля - профнастіл.

2. Група стаціонарних тимчасових споруд підключається до мереж електропостачання згідно з діючими нормами та ТУ . Точка підключення - згідно з ТУ.

Опалення - електричне з встановленням навісних електро -конвекторів з регулюванням температури.

Освітлення приміщення виконується світильниками з діодними лампами .

Розподільні мережі виконані проводами з мідними жилами , що прокладені у трубах та приховані в обшивці стін .

Захист мереж від дії струмів, коротких замикань та перевантажень здійснюється автоматичними вимикачами щитка . Передбачене заземлення .

3. Благоустрій прилеглої території виконується згідно з планом благоустрою .

Освітлення території передбачене світильниками , що розміщуються на головних фасадах та над входами в ТС .

Директор ТОВ "ГРАДБУД-ГБ"

Архітектор

Кваліфікаційний сертифікат серія АА № 002874



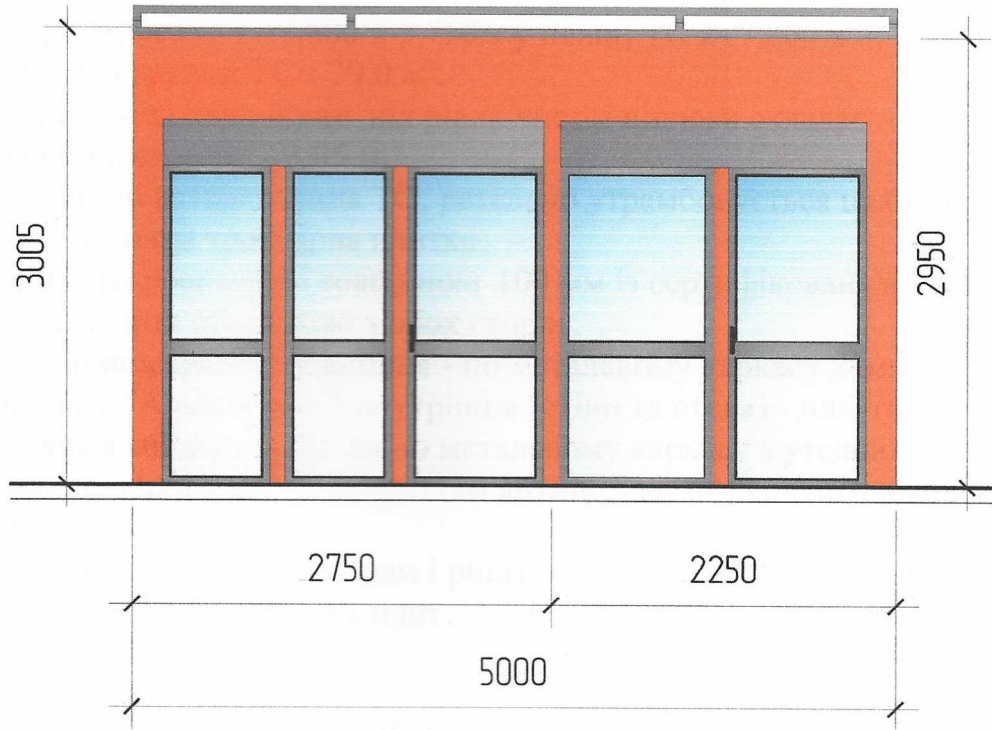
О.В. Кільоб

К.М. Багріна

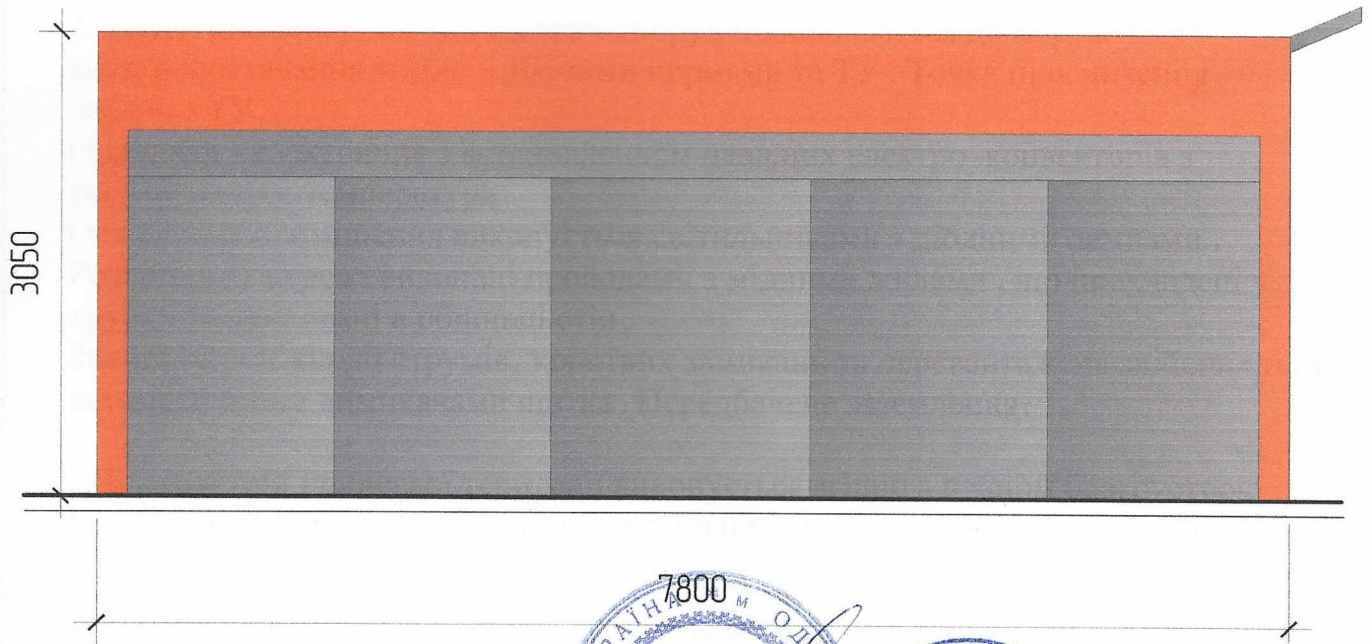


# ЕСКІЗИ ФАСАДІВ ТС

Головний фасад групи ТС М 1:50



Бічний фасад групи ТС М 1:50



Директор ТОВ "ГРАДБУД-ІВ"

Архітектор

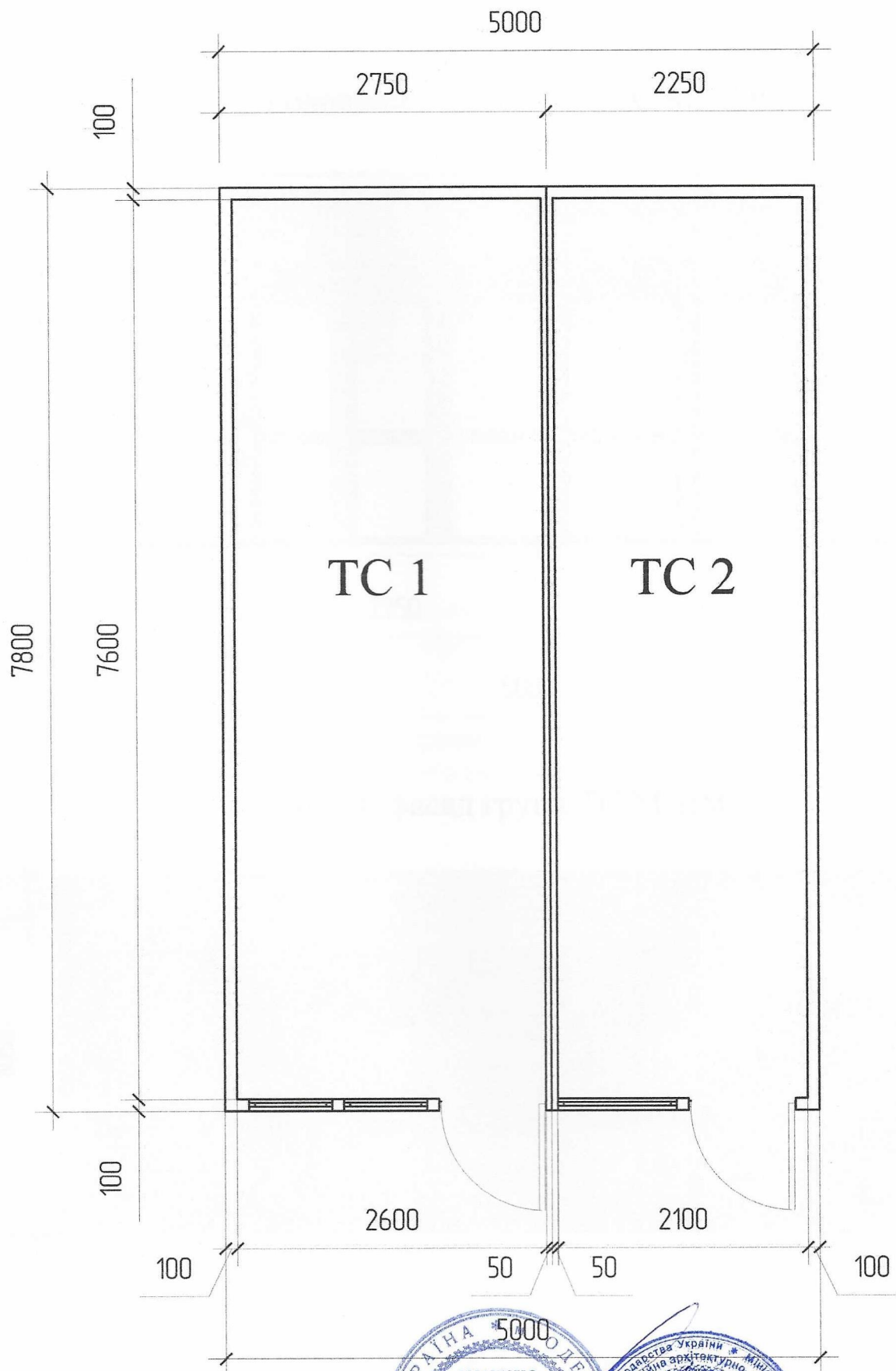
Кваліфікаційний сертифікат серія АА № 002874



О.В. Кісьоб

К.М. Багіріна

# План групи ТС М 1:50



Директор ТОВ "ГРАДБУД-ГБ"

Архітектор

Кваліфікаційний сертифікат серія АА № 002874



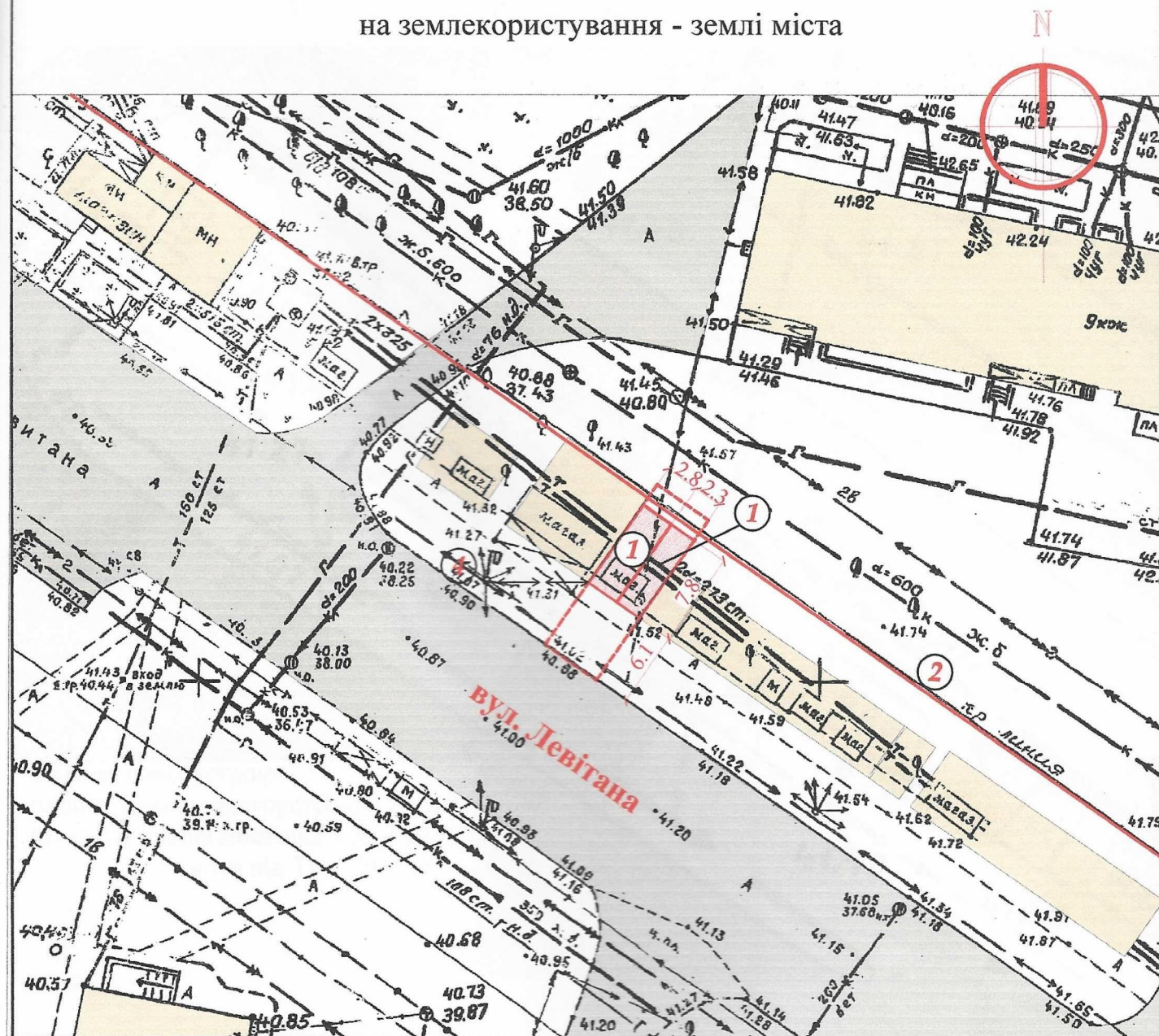
О.В. Кльоб

К.М. Багіна



# СХЕМА РОЗМІЩЕННЯ ГРУПИ ТС М 1:500

Площа земельної ділянки згідно з документами  
на землекористування - землі міста



## Експлікація:

- 1) місце розташування ТС;
- 2) червоні лінії;
- 3) лінії регулювання забудови;
- 4) місця підключення до інженерних мереж.

## Умовні позначення:

- межа благоустрою ділянки розміщення ТС
- проектна ТС
- існуючі будівлі та споруди
- існуючі дороги та проїзди
- підключення до мереж електропостачання

Директор ТОВ "ГРАДБУД-ГБ"

Архітектор

Кваліфікаційний сертифікат серія АА № 002874

Архітектор В. Кльоб

Регістраційний № 384

К.М. Багіна



# Ситуаційний план М 1:2000

Місце розміщення об'єкту

N



Директор ТОВ "ГРАДБУД-ГБ"

Архітектор

Кваліфікаційний сертифікат серія АА № 002874



Архітектор В. Кільоб

Катерина Михайлівна Багріна