

СТИСЛА ПОЯСНЮВАЛЬНА ЗАПИСКА

1. Група стаціонарних тимчасових споруд для здійснення підприємницької діяльності має торгівельні приміщення для тимчасового перебування людей . За умовну позначку ± 0.000 прийнятий рівень чистої підлоги ТС .

Ступінь вогнестійкості - IIIa.

Група стаціонарних тимчасових споруд являє собою 2 павільйони прямокутної форми.

Габаритні розміри ТС 1, ТС 2 - 5,450 x 3,125м у плані.

Загальна площа групи ТС - 34,1 м².

Внутрішня висота павільйонів від рівня чистої підлоги складає - 2,70 м.

Загальна висота складає - 3,05 м.

Ґрунт основи, до встановлення ТС, ретельно утрамбовується щебнем та укладається бетонна тротуарна плитка .

Стіни споруд запроектовані товщиною 100 мм и 50мм із сертифікованим утеплювачем з мінеральної вати та обшивкою з обох сторін .

Обшивка стін по каркасу: зовнішня - по металевому каркасу композитні матеріали типу "Алюкобонд"; внутрішня (стіни та стеля) - пластикова вагонка.

Підлога - дерев'яні дошки 40 мм по металевому каркасу з утеплювачем з пенополістерольних плит та покриттям антипіринами та антигрибковими засобами.

Покрівля - по металевим прогонам і риштуванню з покриттям профнастілом , з утеплювачем з мінераловатних плит .

Зовнішня обробка:

поверхні стін - композитні матеріали типу "Алюкобонд";

вікна та двері - металопластикові з вакуумними склопакетами ;

покрівля - профнастіл.

2. Група стаціонарних тимчасових споруд підключається до мереж електропостачання згідно з діючими нормами та ТУ . Точка підключення - згідно з ТУ.

Опалення - електричне з встановленням навісних електро-конвекторів з регулюванням температури.

Освітлення приміщення виконується світильниками з люмінісцентними лампами .

Розподільні мережі виконані проводами з мідними жилами , що прокладені у трубах та приховані в обшивці стін .

Захист мереж від дії струмів, коротких замикань та перевантажень здійснюється автоматичними вимикачами щитка . Передбачене заземлення .

3. Благоустрій прилеглої території виконується згідно з планом благоустрою .

Освітлення території передбачене світильниками , що розміщуються на головних фасадах та над входами в ТС .

Директор ТОВ "ГРАДБУД-ГБ"

Архітектор

Кваліфікаційний сертифікат серія АА № 002874

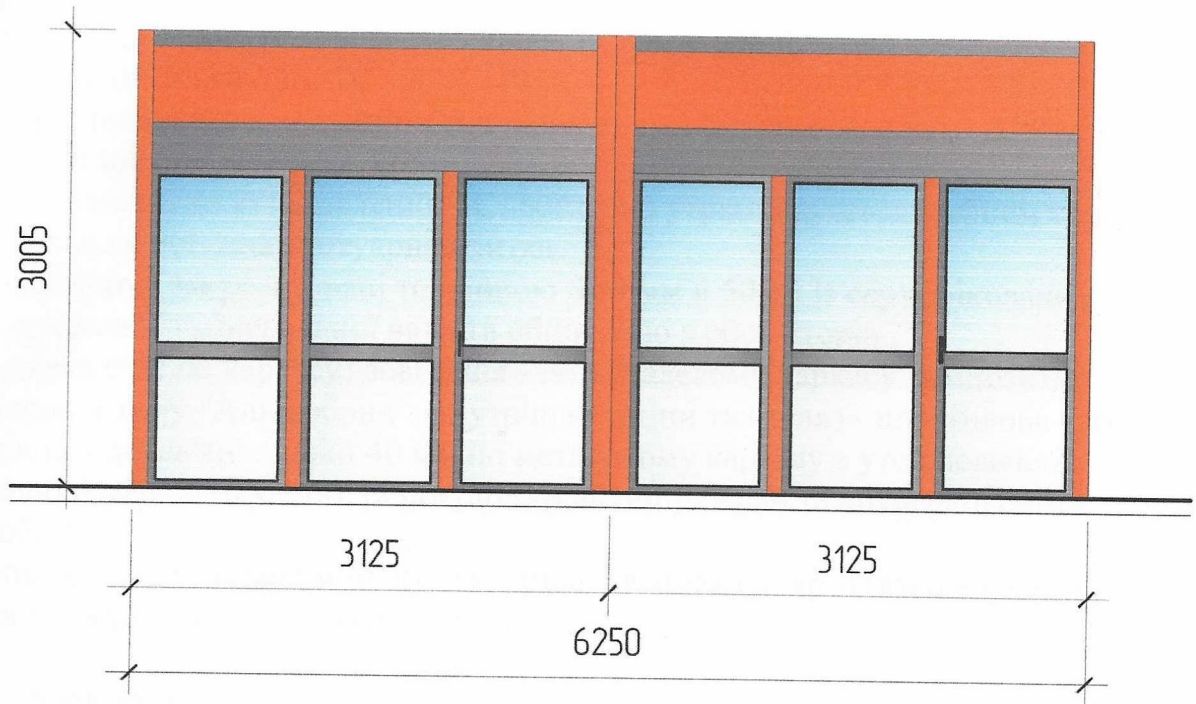


О.В. Кльоб

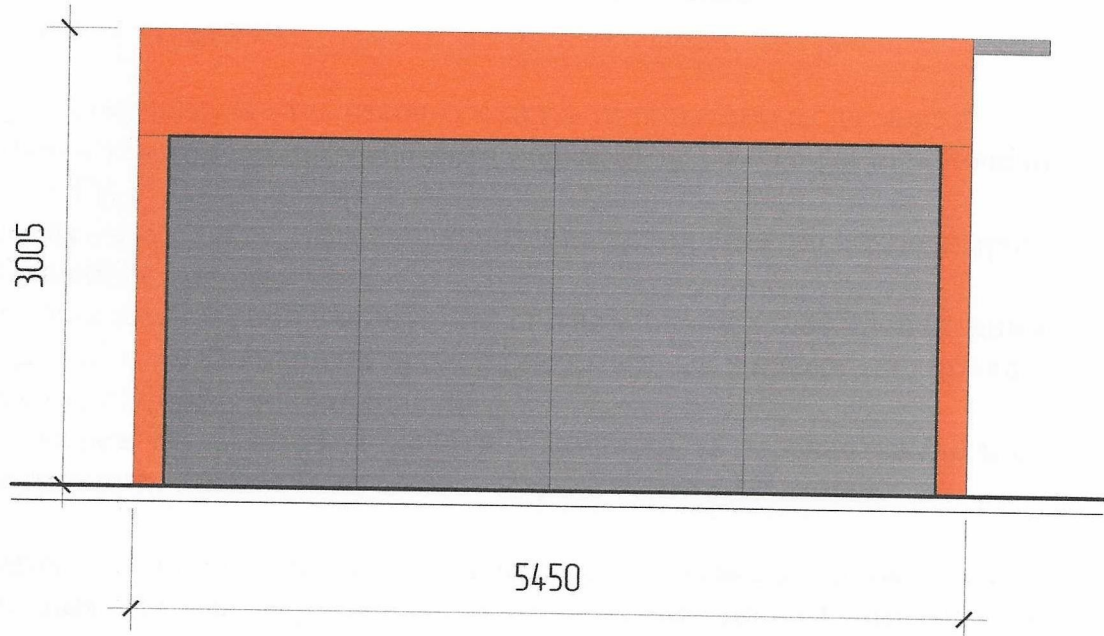
К.М. Багріна

ЕСКІЗИ ФАСАДІВ ТС

Головний фасад групи ТС М 1:50



Бічний фасад групи ТС М 1:50



Директор ТОВ "ГРАДБУД-ГВ"

Архітектор

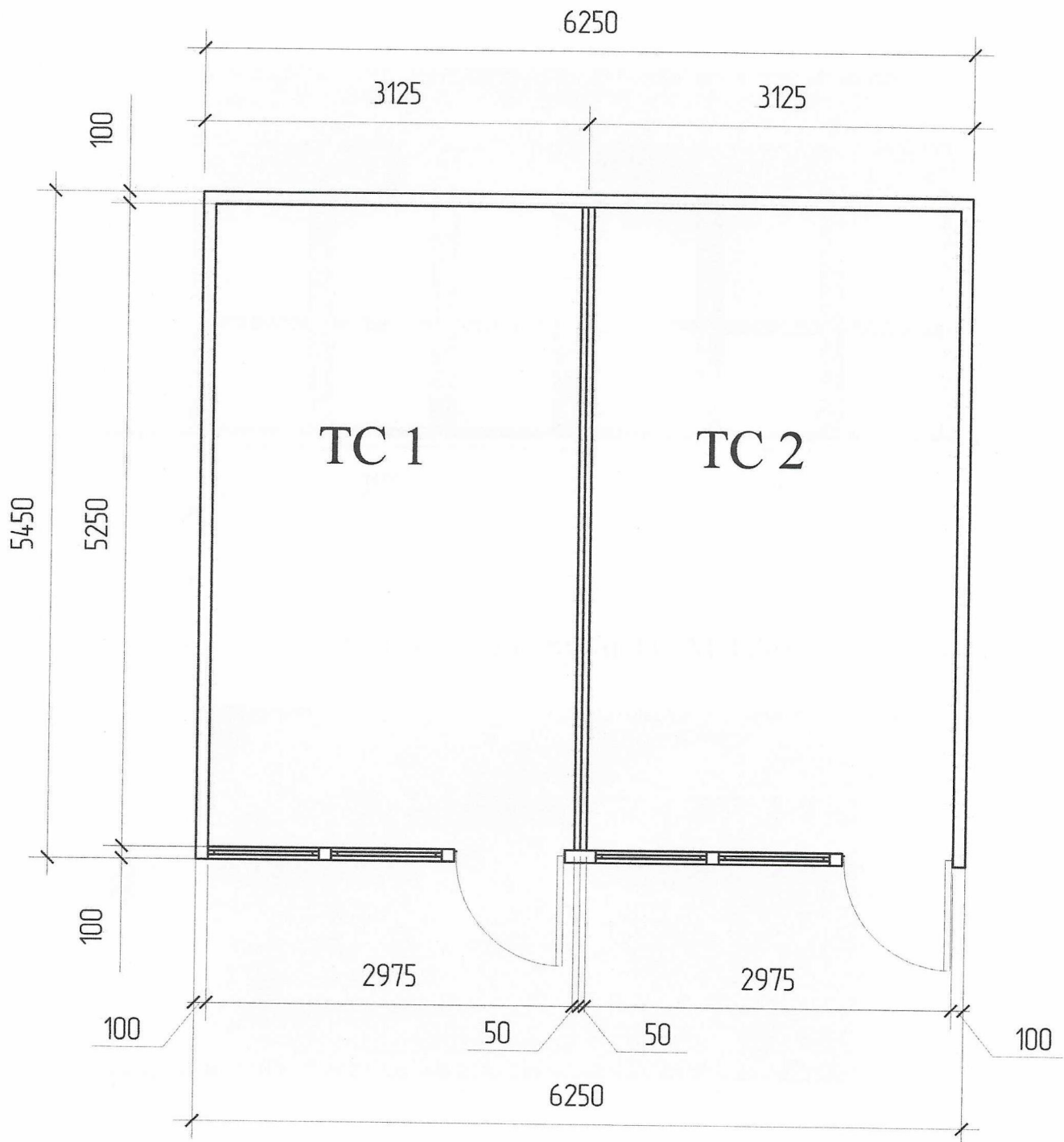
Кваліфікаційний сертифікат серія АА № 002874



О.В. Кльоб

К.М. Багіна

План групи ТС М 1:50



Директор ТОВ "ГРАДБУД-ГБ"

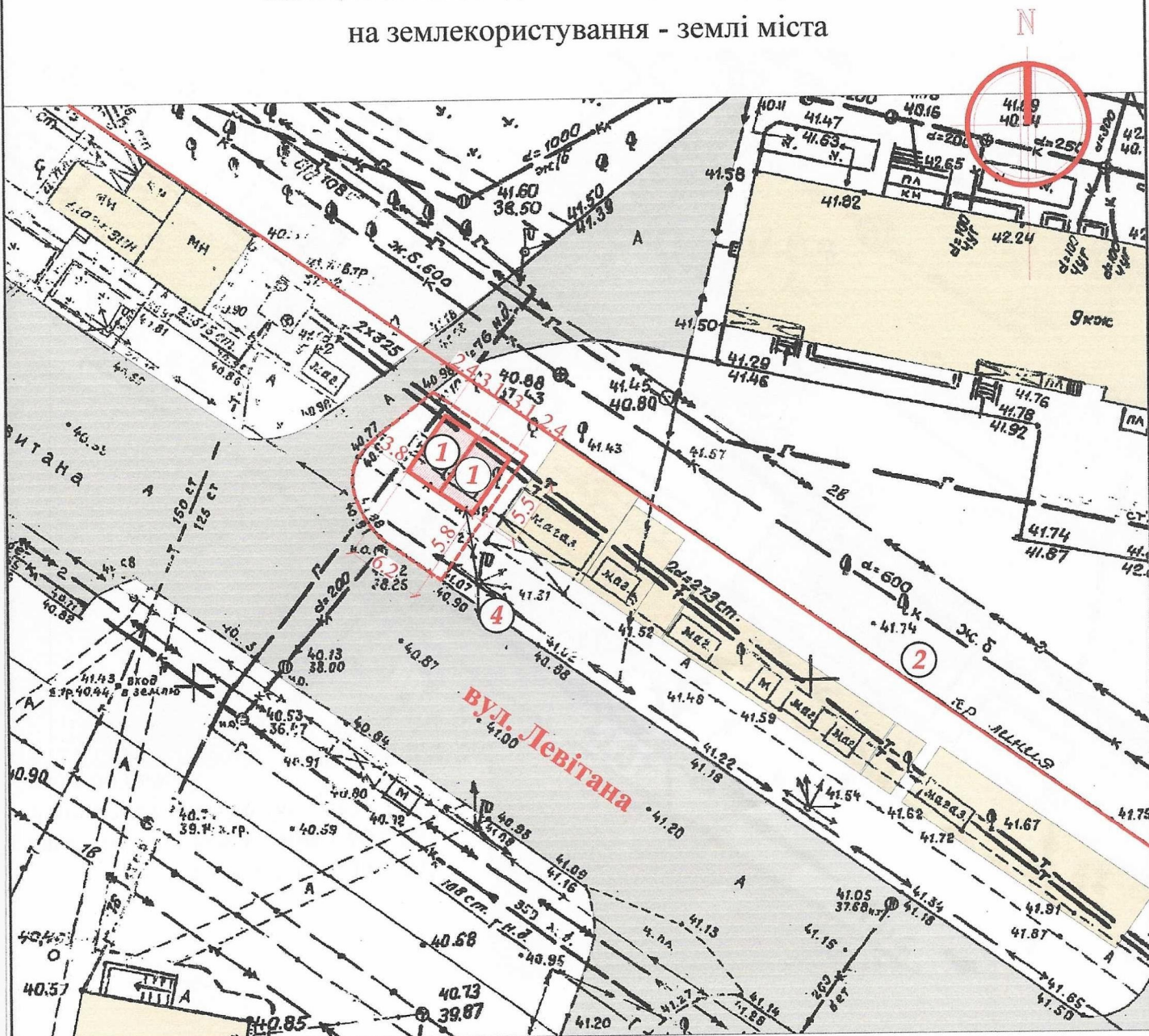
Архітектор

Кваліфікаційний сертифікат серія АА № 002874



СХЕМА РОЗМІЩЕННЯ ГРУПИ ТС М 1:500

Площа земельної ділянки згідно з документами
на землекористування - землі міста



Експлікація:

- 1) місце розташування ТС;
- 2) червоні лінії;
- 3) лінії регулювання забудови;
- 4) місця підключення до інженерних мереж.

Умовні позначення:

- межа благоустрою ділянки розміщення ТС
- проектна ТС
- існуючі будівлі та споруди
- існуючі дороги та проїзди
- підключення до мереж електропостачання

Директор ТОВ "ГРАДБУД-ГБ"

Архітектор

Кваліфікаційний сертифікат серія АА № 002874

О.В. Кльоб

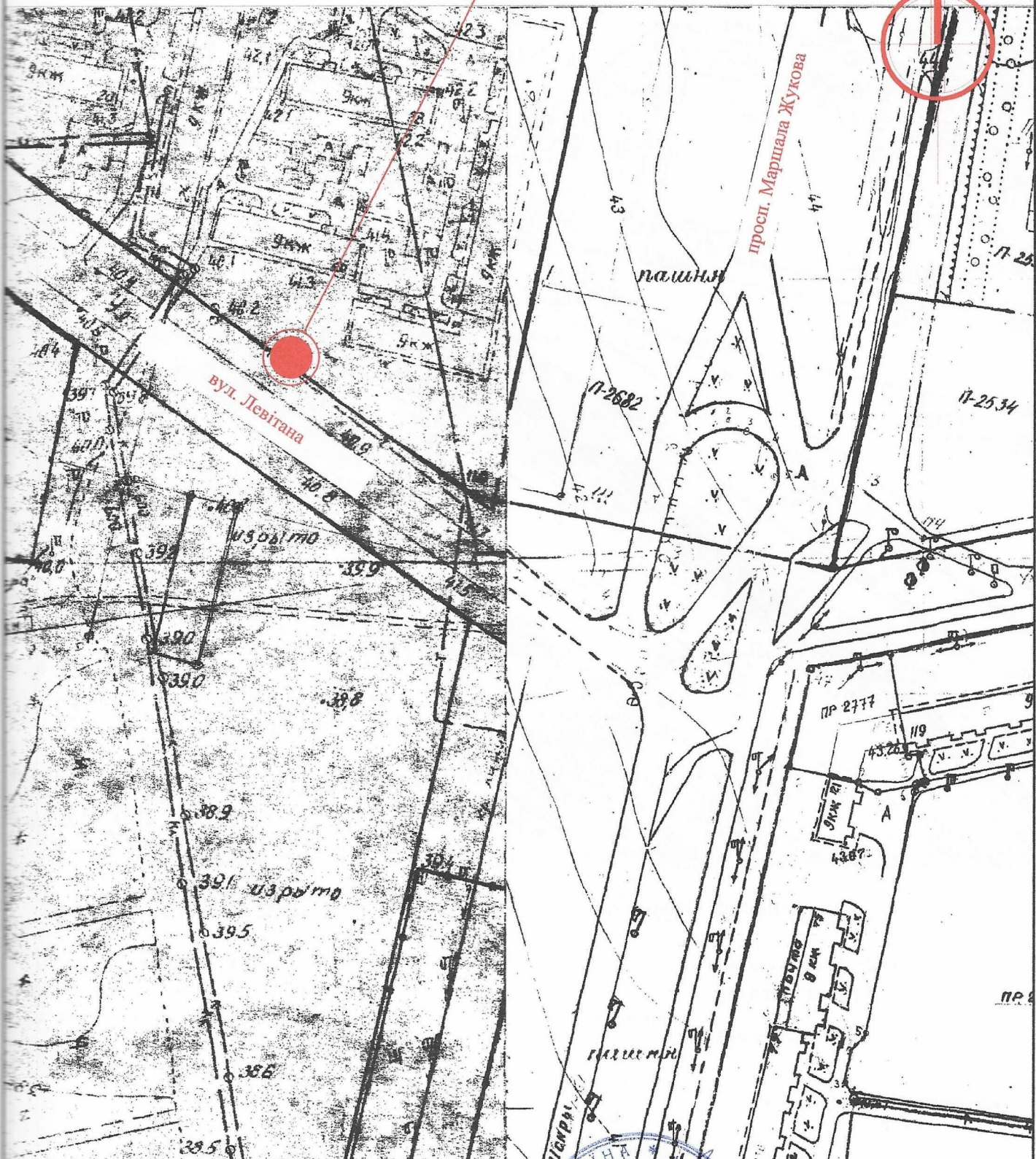
К.М. Багріна



Ситуаційний план М 1:2000

Місце розміщення об'єкту

N



Директор ТОВ "ГРАДБУД-ГБ"

Архітектор

Кваліфікаційний сертифікат серія АА № 00287

О.В. Кльоб

К.М. Багріна

