

## СТИСЛА ПОЯСНЮВАЛЬНА ЗАПИСКА

1. Стационарна тимчасова споруда для здійснення підприємницької діяльності являє собою павільйон для зберігання генератора.

За умовну позначку  $\pm 0.000$  прийнятий рівень чистої підлоги ТС.

Ступень вогнестійкості - IIIа.

Тимчасова споруда являє собою павільйон трапецієвидної форми у плані.

Максимальні габаритні розміри ТС - 3,6 x 7,5 м.

Загальна площа ТС - 24,6 м<sup>2</sup>.

Внутрішня висота від рівня чистої підлоги складає - 2,80 м.

Загальна висота складає - 3,50 м.

Ґрунт заснування, до встановлення ТС, ретельно утрамбовується щебнем та укладається бетонна тротуарна плитка. ТС встановлюється без улаштування фундаменту.

Стіни споруди запроектовані дерев'яно-щитового типу, товщиною 80 мм, з встановленням між стійками з дерев'яного бруса.

Покрівля - по дерев'яним прогонам і решетуванню з покриттям профільованими металевими листами, з гідроізоляцією.

Зовнішня обробка:

поверхні стін - фарбування вологостійкими фарбами;

покрівля - профільовані металеві листи.

2. Тимчасова споруда не електрифікується.

Опалення - відсутнє.

3. Благоустрій прилеглої території виконується згідно з планом благоустрою. Освітлення території передбачене ліхтарями, що розміщуються на прилеглий до ТС території.

ФОП

Архітектор

Кваліфікаційний сертифікат серія АА № 001542

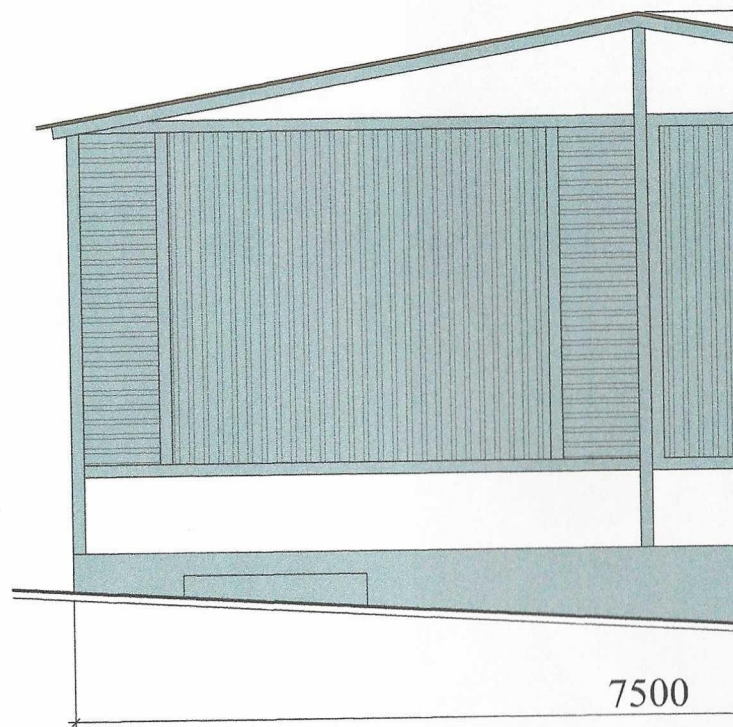
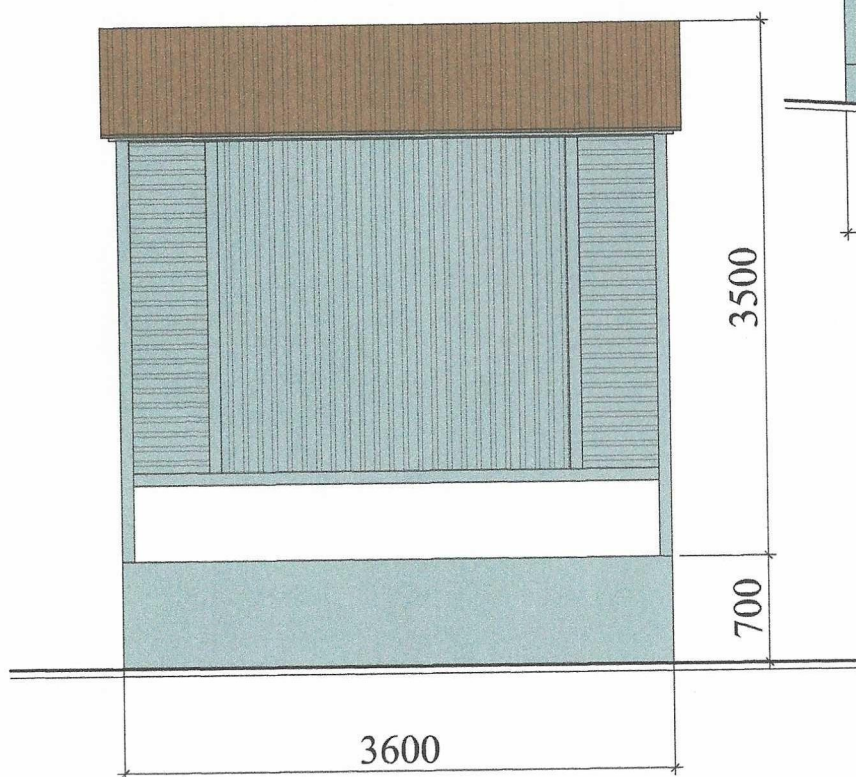


Л.В. Вальтер

# ЕСКІЗ ФАСАДІВ ТС

## Головний фасад

Бічний фасад М 1:50



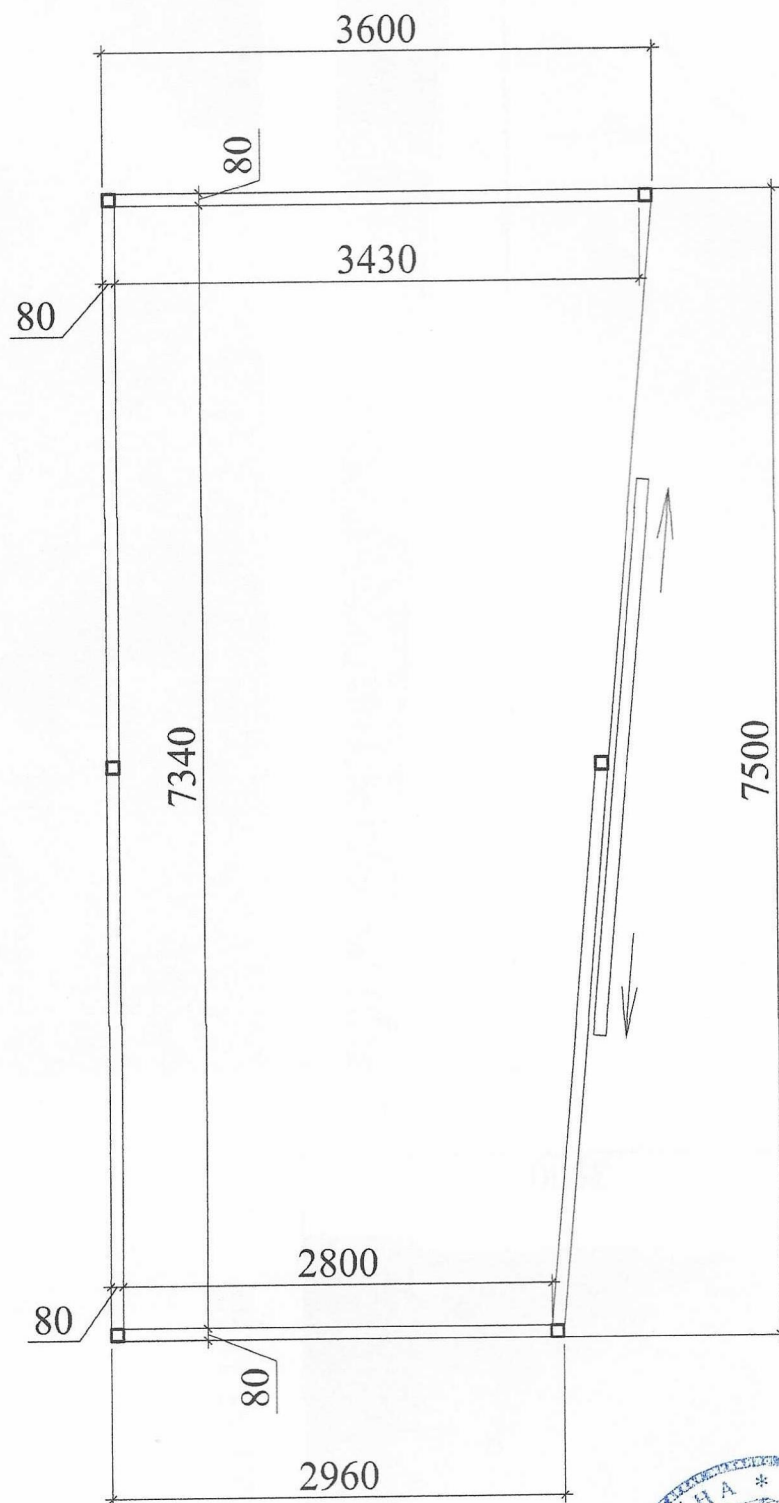
ФОП

Архітектор

Кваліфікаційний сертифікат серія АА № 0015



# План ТС М 1:50



ФОП

Архітектор

Кваліфікаційний сертифікат серія АА № 001542

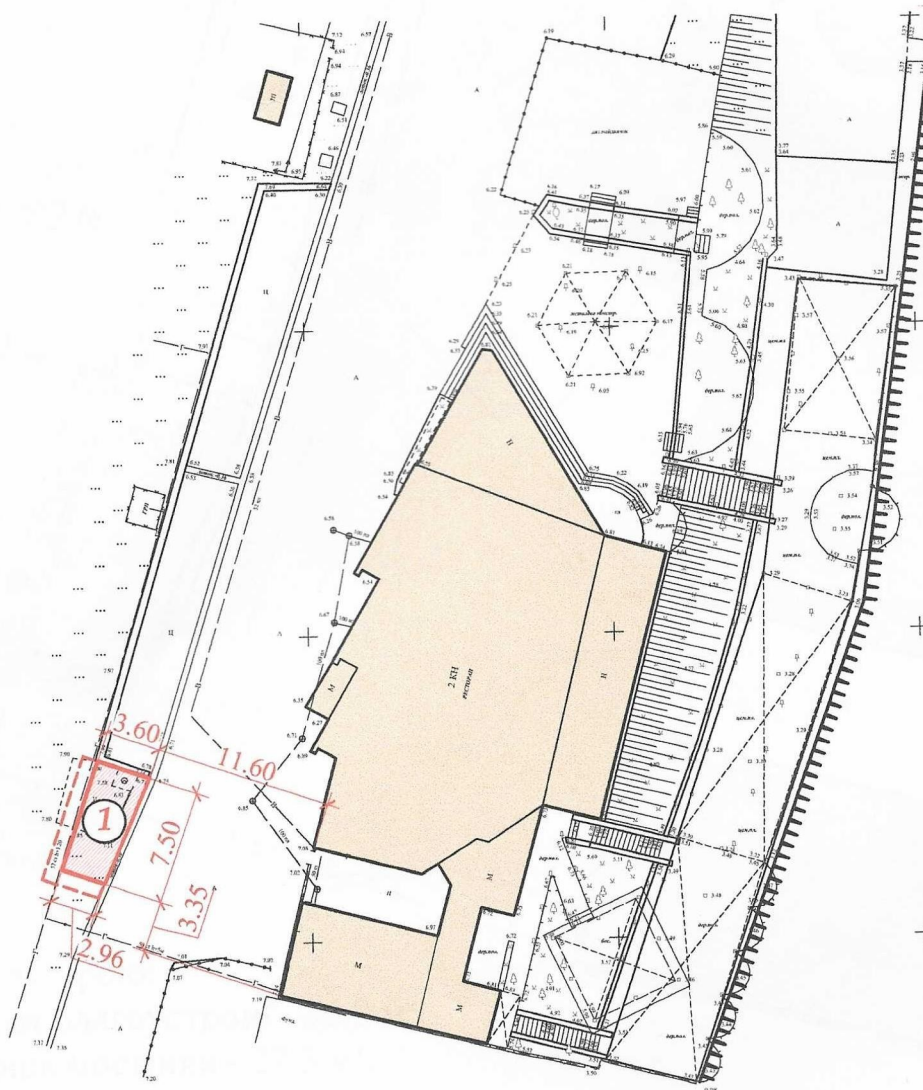
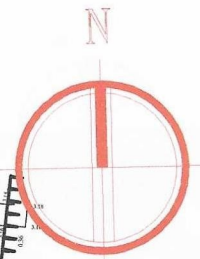


М.В. Баркар

Л.В. Вальтер

# СХЕМА РОЗМІЩЕННЯ ТС М 1:500

Площа земельної ділянки згідно з документами  
на землекористування - землі міста



## Умовні позначення:

### Експлікація:

- 1) місце розташування пересувної ТС;
- 2) червоні лінії;
- 3) лінії регулювання забудови;
- 4) місця підключення до інженерних мереж.

- межа благоустрою ділянки розміщення пересувної ТС
- проектна пересувна ТС
- існуючі будівлі та споруди

- підключення до мереж електропостачання

ФОП

Архітектор

Кваліфікаційний сертифікат серія АА № 001542



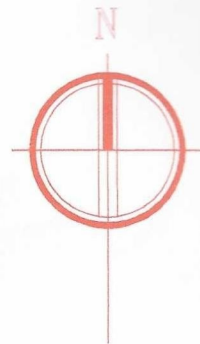
М.Вз Баркар

Л.В. Вальтер



## Ситуаційний план М 1:2000

Місце розміщення об'єкту



ФОР

# Архітектор

Кваліфікаційний сертифікат серія АА № 001542

