

СТИСЛА ПОЯСНЮВАЛЬНА ЗАПИСКА

1. Група стаціонарних тимчасових споруд ФОП Кардава Акакі, розташована за адресою: вул. Левітана, 118, має закриті приміщення для тимчасового перебування людей, включає в себе чотири ТС.

Ступінь вогнестійкості – Ша.

Габаритні розміри групи ТС – 12,0м x 10,0м.

Загальна висота торгового ряду – 3,20м.

Площа забудови групи ТС – 102,6 м².

Загальна площа ТС 1 – 22,7 м².

Загальна площа ТС 2 – 23,8 м².

Загальна площа ТС 3 – 25,0 м².

Загальна площа ТС 4 – 22,8 м².

Загальна площа групи ТС – 94,3 м².

Група ТС встановлюється без закладення фундаменту на існуючому асфальтобетонному покритті.

Основні конструкції виконані по металевому каркасу.

Стіни споруди виконані по типу «Сендвич», товщиною 100мм з утеплювачем та обшивкою.

Зовнішня обробка – окрашені листи сталі.

Утеплювач – мінераловатні мати.

Внутрішня обробка: стіни - листи ламінованого ДСП, стеля - гіпсокартон.

Підлога в приміщенні - утеплений лінолеум.

Покрівля – по металевим прогонам і решетуванню з покриттям із профільованого сталевих листа, з утеплювачем з мінераловатних плит, гідро- та пароізоляцією.

Віконні та дверні отвори заповнені металопластиковими блоками.

Несучі конструкції покриття - металеві ферми.

2. Група стаціонарних тимчасових споруд забезпечено електроенергією з підключенням к існуючим внутрішньоквартальним мережам. Точка підключення – опора, що розташована поряд з ТС.

Освітлення приміщень виконане стельовими світильниками з люмінесцентними лампами.

Для урахування електроенергії на вводі встановлено ввідно-лічильний ящик типу ПВУ.

Захист мереж від дії струмів коротких замикань і перенавантаження здійснюється автоматичними вимикачами щитка.

Електропостачання – згідно договору про користування електричною енергією з ВАТ «Одесаобленерго», та відповідно ТУ.

3. Благоустрій прилеглої території виконується згідно з планом благоустрою. Освітлення території передбачене світильниками, що розміщуються на головному фасаді ТС.

ЕСКІЗИ ФАСАДІВ ТС М 1:50

в осях 1-2



Директор ТОВ "ЕКО Містобудівельник"

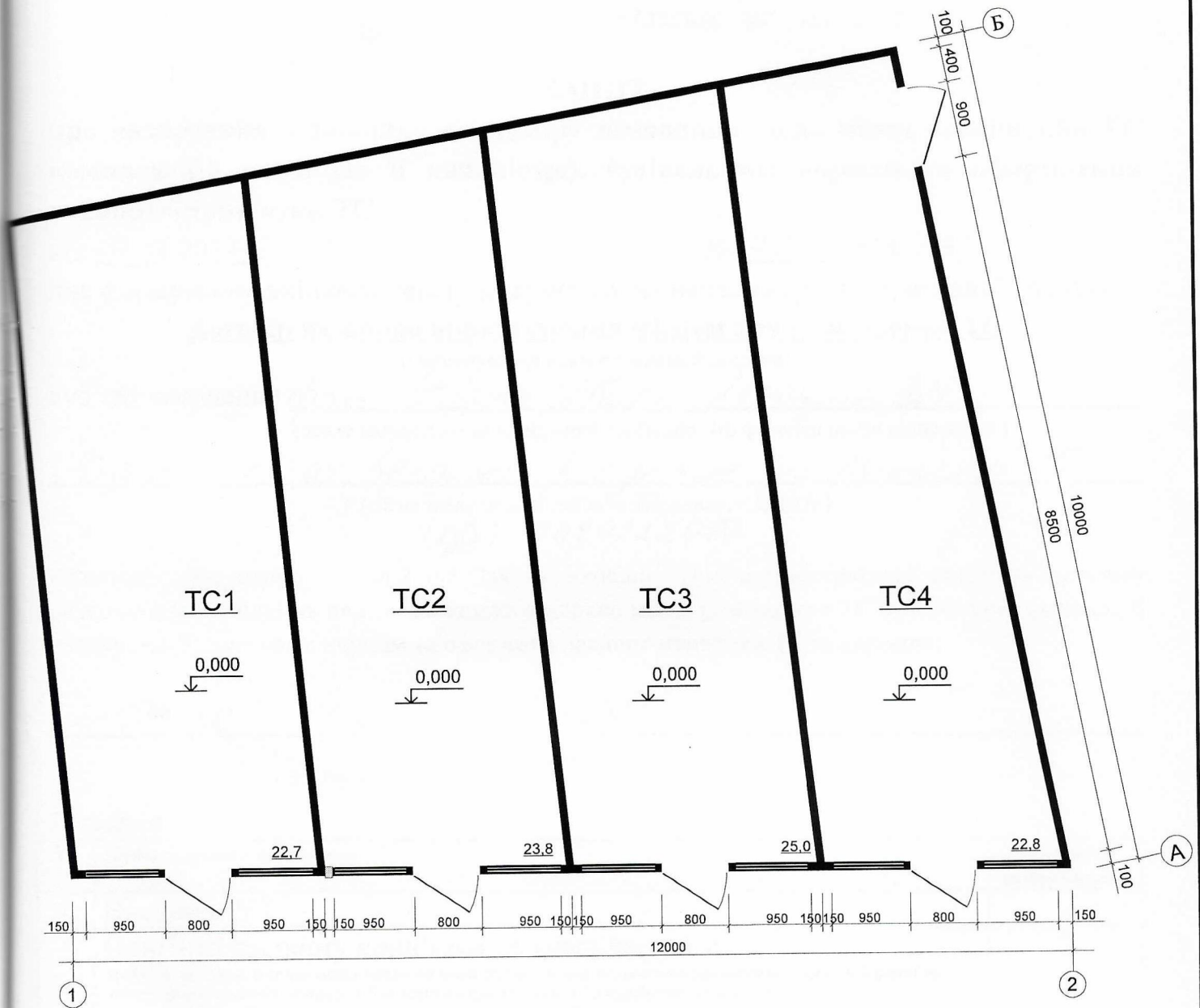
Архітектор



Л.І. Графова

О.А. Спінул

ПЛАН НА ОТМ.0.000



Директор ТОВ "ЕКО Містобудівельник"

Архітектор

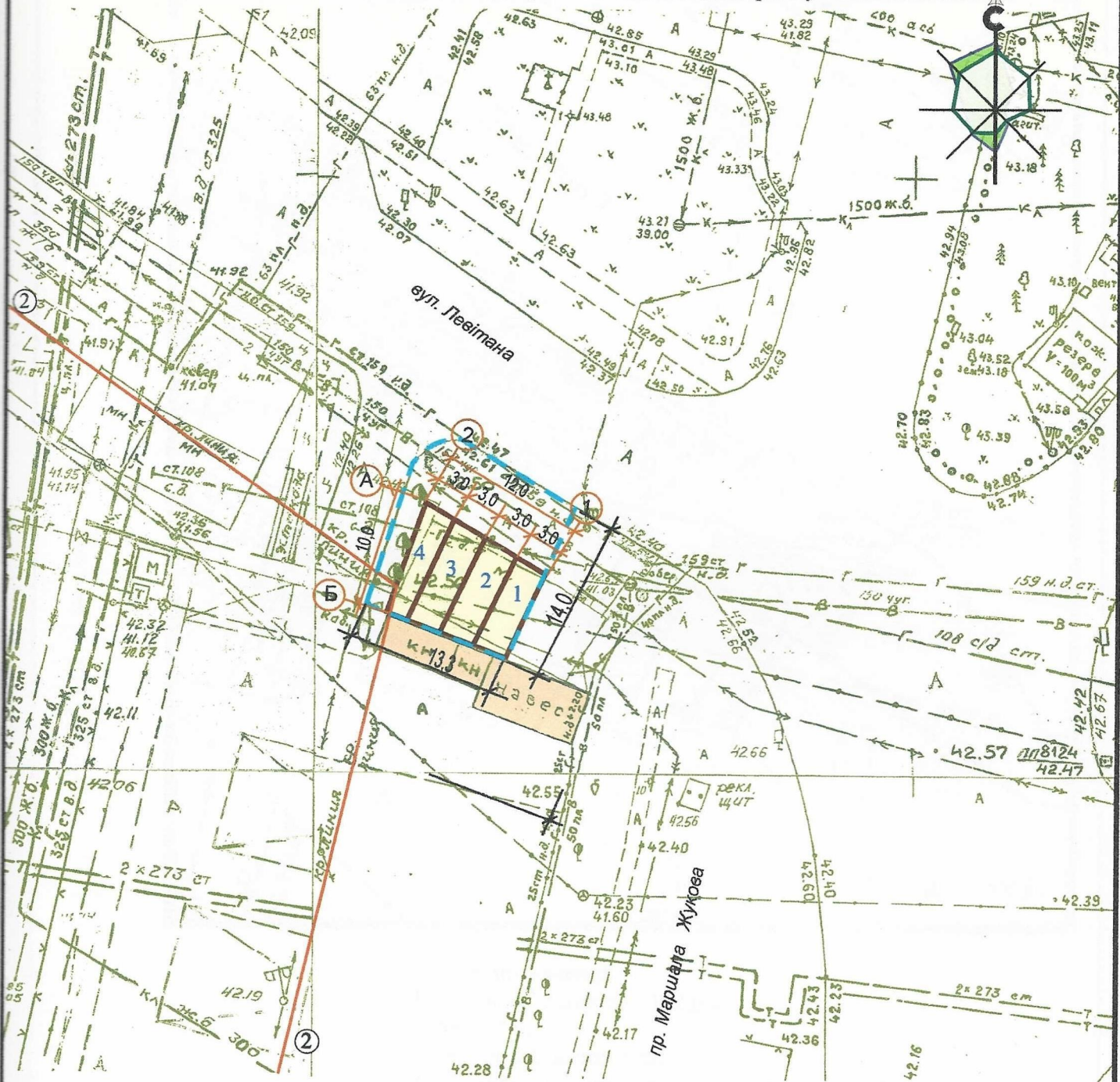


Л.І. Графова

О.А. Спінул

СХЕМА РОЗМІЩЕННЯ ТС М 1:500

Площа земельної ділянки згідно з документами на землекористування землі міста



Експлікація:

- 1) місце розташування ТС;
- 2) червоні лінії;
- 3) лінії регулювання забудови;
- 4) місця підключення до інженерних мереж.

УМОВНІ ПОЗНАЧЕННЯ :

- 
 Група ТС ФОП Кардава Акакі

 межа благоустрою

 Існуючі споруди

Директор ТОВ "ЕКО Містобудівельник"

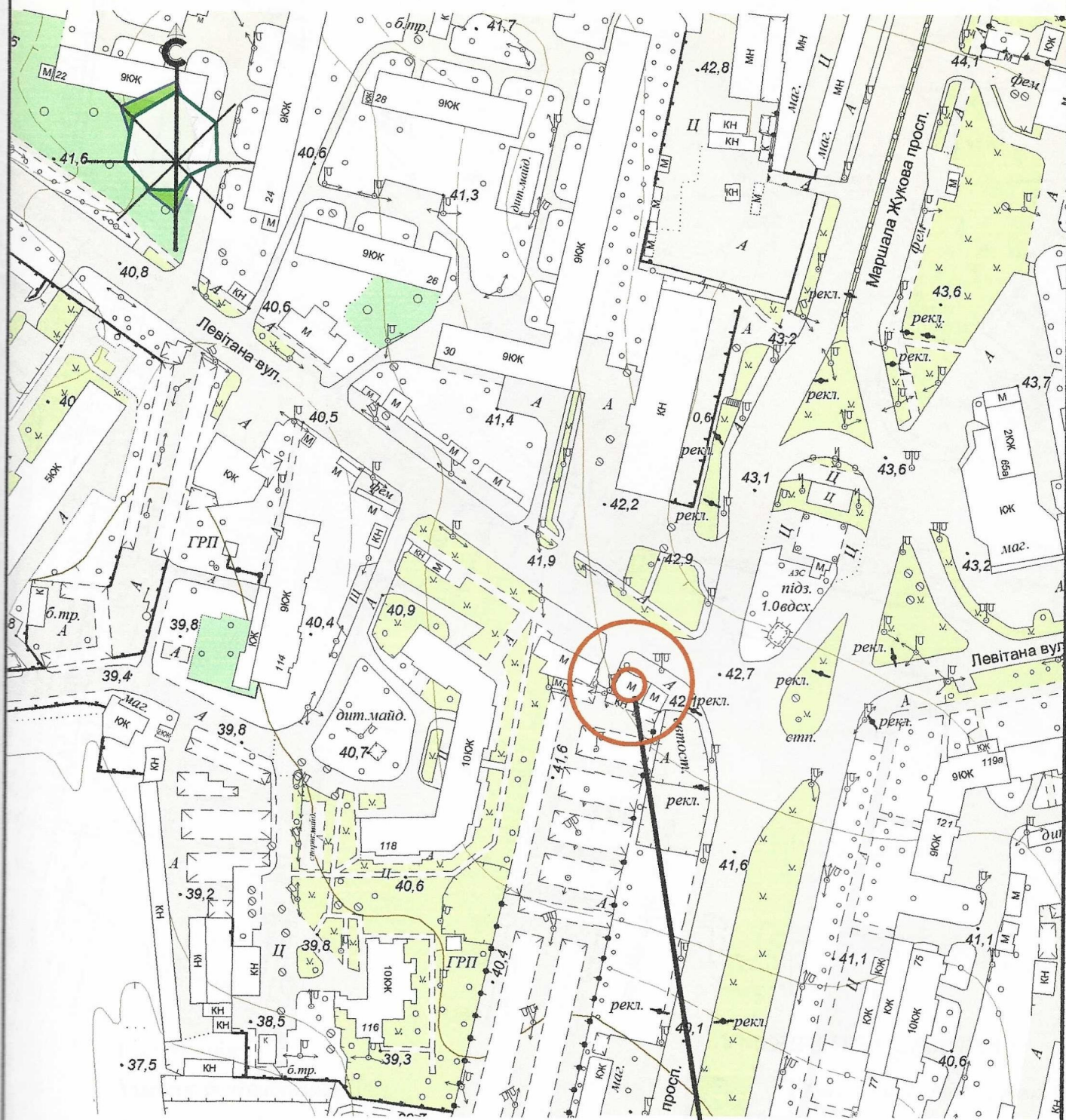
Л.И. Графова

Архітектор

О.А. Спінул



СИТУАЦІЙНИЙ ПЛАН М 1:2000



місце розміщення ТС

Директор ТОВ "ЕКО Містобудівельник"

Архітектор



Л.І. Графова

О.А. Спінул