

## СТИСЛА ПОЯСНЮВАЛЬНА ЗАПИСКА

1. Стаціонарна тимчасова споруда для здійснення підприємницької діяльності має приміщення для тимчасового перебування людей. За умовну позначку  $\pm 0.000$  прийнятий рівень чистої підлоги ТС. Ступень вогнестійкості - IIIа.

Тимчасова споруда являє собою павільйон складної форми в плані, габаритні розміри - 2,90x8,60 м. Загальна площа ТС - 25,0 м<sup>2</sup>.

Внутрішня висота кіоска від рівня чистої підлоги складає - 2,70 м. Загальна висота складає - 3.00 м.

Грунт заснування, до встановлення ТС, ретельно утрамбовується щебнем та укладається асфальтове покриття.

Стіни споруди запроектовані товщиною 100 мм із утеплювачем з мінеральної вати та обшивкою з обох сторін.

Обшивка стін по каркасу: зовнішня - композитні матеріали типу "Алюкобонд"; внутрішня (стіни та стеля) гіпсокартонні листи.

Підлога - дерев'яні дошки 40 мм по металевому каркасу з утеплювачем з мінераловатних плит та покриттям з негорючого матеріалу.

Покрівля - по металевим прогонам і решетуванню з покриттям оцинкованою покрівельною сталлю, з утеплювачем з мінераловатних плит, гідро- і пароізоляцією.

Зовнішня обробка:

поверхні стін - композитні матеріали типу "Алюкобонд";

вікна - металопластикові з вакуумними склопакетами;

двері - металеві, з покриттям композитними матеріалами типу "Алюкобонд"

покрівля - оцинкована прокрівельна сталь.

2. Стаціонарна тимчасова споруда підключається до мереж електропостачання згідно з діючими нормами та ТУ. Точка підключення - згідно з ТУ.

Опалення - електричне з встановленням навісних електро-конвекторів з регулюванням температури.

Освітлення приміщення виконується світильниками з люмінесцентними лампами.

Розподільні мережі виконані проводами з мідними жилами, що прокладені у трубах та приховані в обшивці стін.

Захист мереж від дії струмів коротких замикань та перевантажень здійснюється автоматичними вимикачами щитка.

3. Благоустрій прилеглої території виконується згідно з планом благоустрою. Освітлення території передбачене світильниками, що розміщуються над входом у ТС.

Директор ТОВ "ГРАДБУД-ГВ" 

О.В. Кльоб

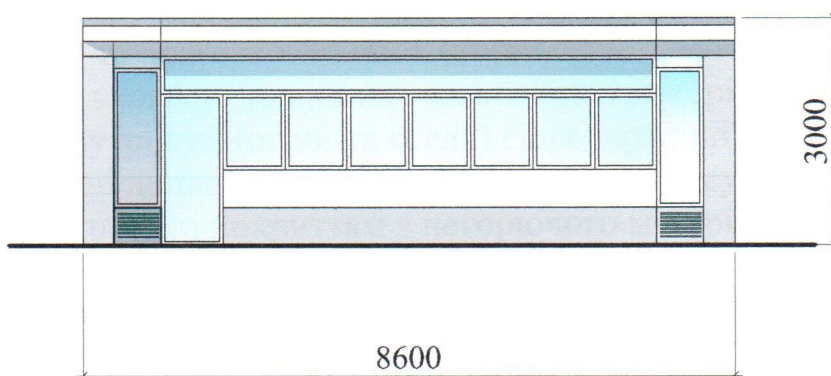
Архітектор

Кваліфікаційний сертифікат серія АА № 001542

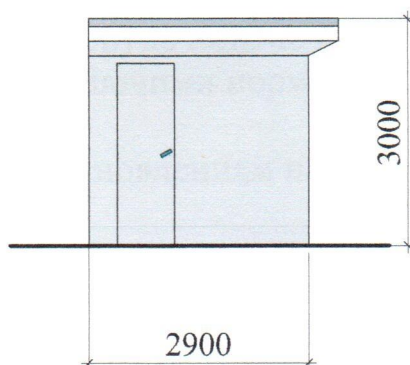
Л.В. Вальтер

## Ескізи фасадів ТС

### Головний фасад ТС М 1:100



### Бічний фасад ТС М 1:100



Директор ТОВ "ГРАДБУД-ІБ"

Архітектор

Кваліфікаційний сертифікат серія АА № 001542

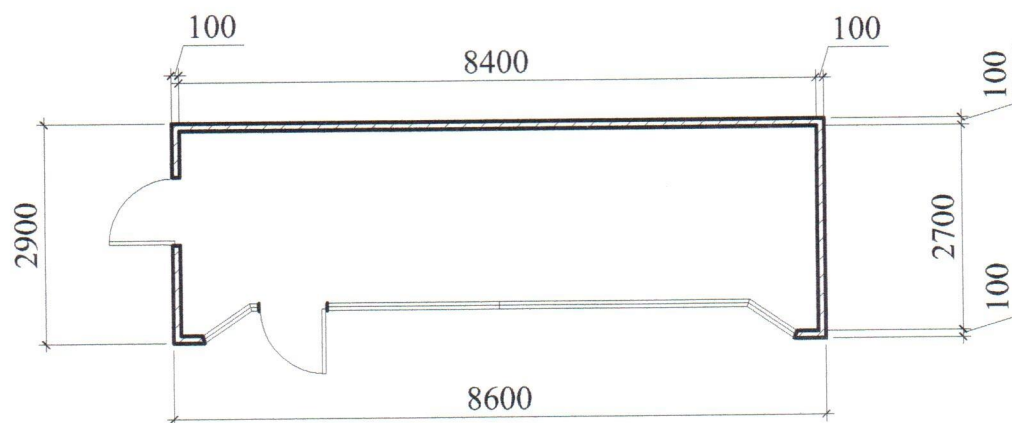
О.В. Кльоб

Л.В. Вальтер





# План ТС М 1:100



Директор ТОВ "ГРАДБУД-ГБ"

Архітектор

Кваліфікаційний сертифікат серія АА № 001542

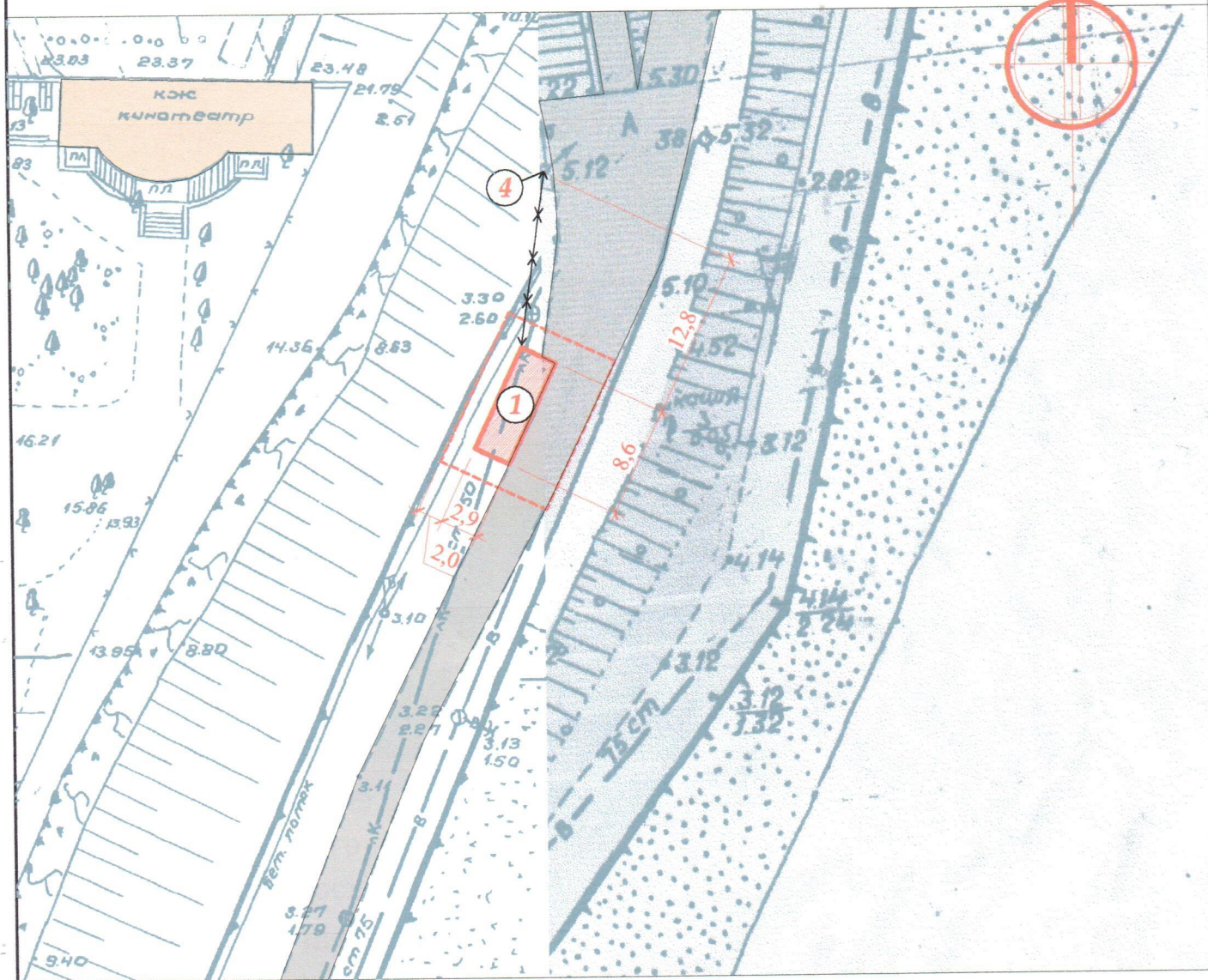


О.В. Кльоб

Л.В. Вальтер

# СХЕМА РОЗМІЩЕННЯ ТС М 1:500

Площа земельної ділянки згідно з документами  
на землекористування - землі міста



## Умовні позначення:

### Експлікація:

- 1) місце розташування ТС;
- 2) червоні лінії;
- 3) лінії регулювання забудови;
- 4) місця підключення до інженерних мереж.

- межа благоустрою ділянки розміщення ТС
- проектна ТС
- існуючі будівлі та споруди
- існуючі дороги та проїзди

підключення до мереж електропостачання

Директор ТОВ "ГРАДБУД-ІВ"

Архітектор

Кваліфікаційний сертифікат серія АА № 001542



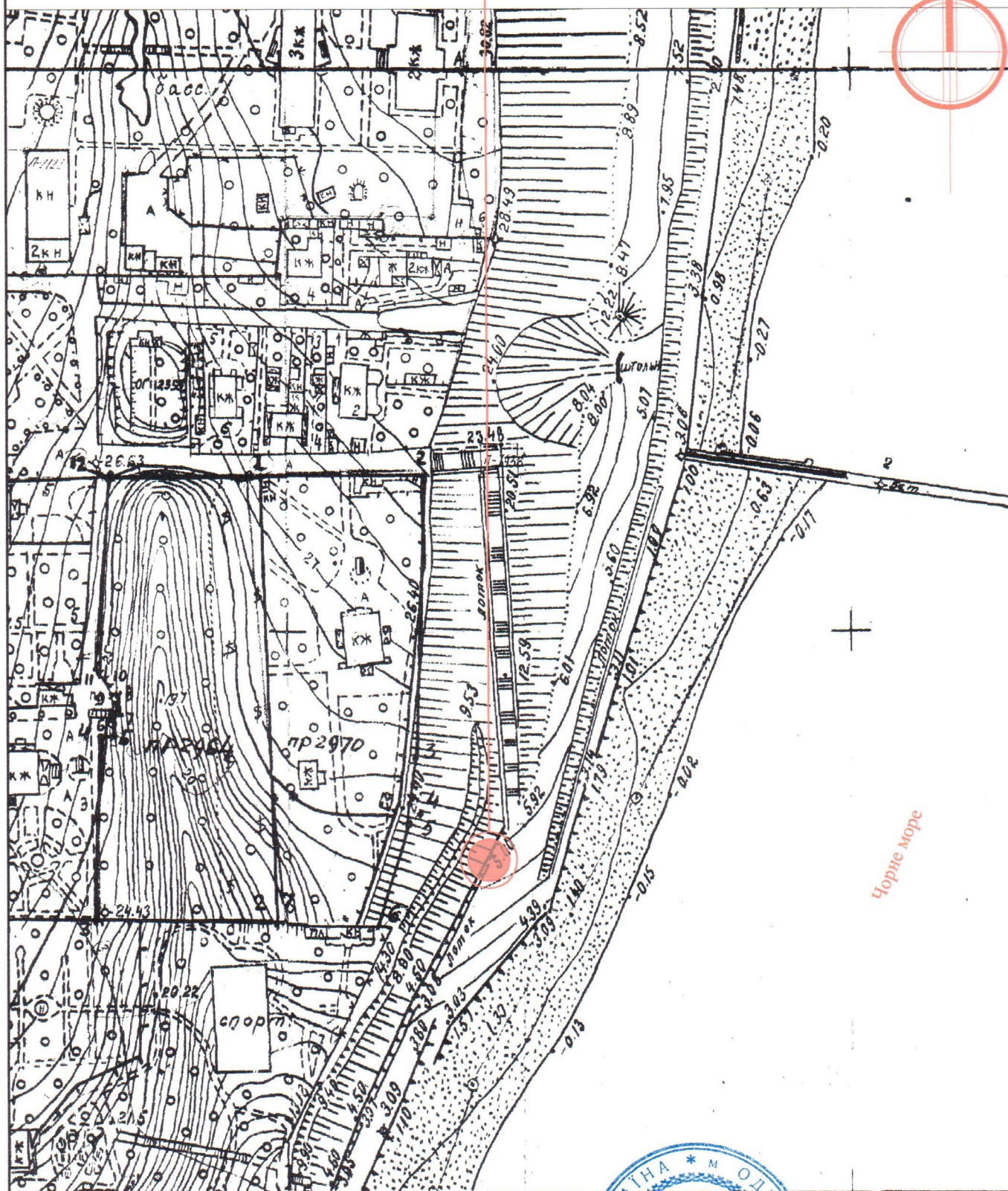
В. Кльоб

П.В. Вальтер



## Ситуаційний план 1:2000

Місце розміщення об'єкту



Чорне море

Директор ТОВ "ГРАДБУД-ГБ"  Архітектор

Архітектор

Кваліфікаційний сертифікат серія АА

О.В. Кльоб

Л. В. Вальтер