

## СТИСЛА ПОЯСНЮВАЛЬНА ЗАПИСКА

1. Стаціонарна тимчасова споруда для здійснення підприємницької діяльності ФОП Ревенко О.М., розташована за адресою: пр. Глушко, 11г, має закриті приміщення для тимчасового перебування людей.

Ступінь вогнестійкості – Ша.

Габаритні розміри ТС – 4,80 м x 2,80 м.

Загальна висота ТС – 3,20 м.

Площа забудови ТС – 12,95 м<sup>2</sup>.

Загальна площа ТС – 12,04 м<sup>2</sup>.

ТС встановлюється без закладення фундаменту на існуючому покритті тротуарною плиткою.

Основні конструкції виконані по металевому каркасу.

Стіни споруди виконані по типу «Сендвич», товщиною 100мм з утеплювачем та обшивкою.

Зовнішня обробка – фасадні панелі типу «Alucobond».

Утеплювач - «Ізовер» по розрахунку.

Внутрішня обробка: стіни - листи ламінованого ДСП, стеля - гіпсокартон.

Підлога в приміщенні - утеплений лінолеум.

Покрівля – по металевим прогонам і решетуванню з покриттям із профільованого сталевих листа, з утеплювачем з мінераловатних плит, гідро- та пароізоляцією.

Віконні та дверні отвори заповнені металопластиковими блоками.

Несучі конструкції покриття - металеві ферми.

2. Стаціонарна тимчасова споруда забезпечена електроенергією з підключенням к існуючим внутрішньоквартальним мережам. Точка підключення – опора, що розташована поряд з ТС.

Освітлення приміщень виконане стельовими світильниками з люмінесцентними лампами.

Для урахування електроенергії на вводі встановлено ввідно-лічильний ящик типу ПВУ.

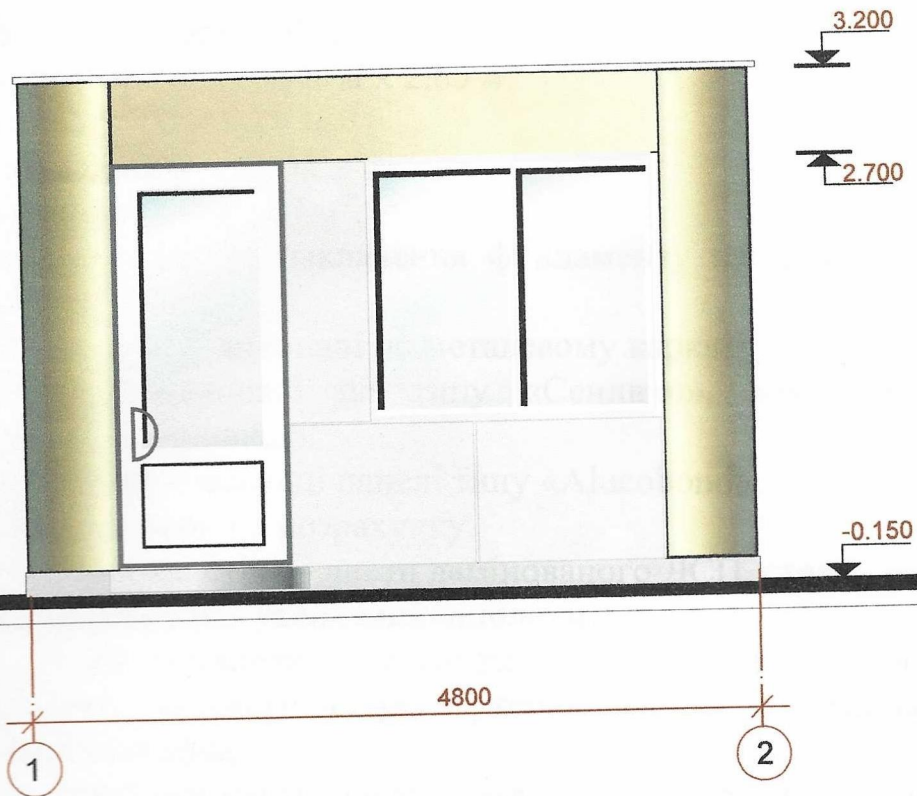
Захист мереж від дії струмів коротких замикань і перенавантаження здійснюється автоматичними вимикачами щитка.

Електропостачання – згідно договору про користування електричною енергією з ВАТ «Одесаобленерго», та відповідно ТУ.

3. Благоустрій прилеглої території виконується згідно з планом благоустрою. Освітлення території передбачене світильниками, що розміщуються на головному фасаді ТС.

# ЕСКІЗИ ФАСАДІВ ТС М 1:50

в осях 1-2



Директор ТОВ "ЕКО Містобудівельник"  
Державна ліцензія АВ №515924

Архітектор



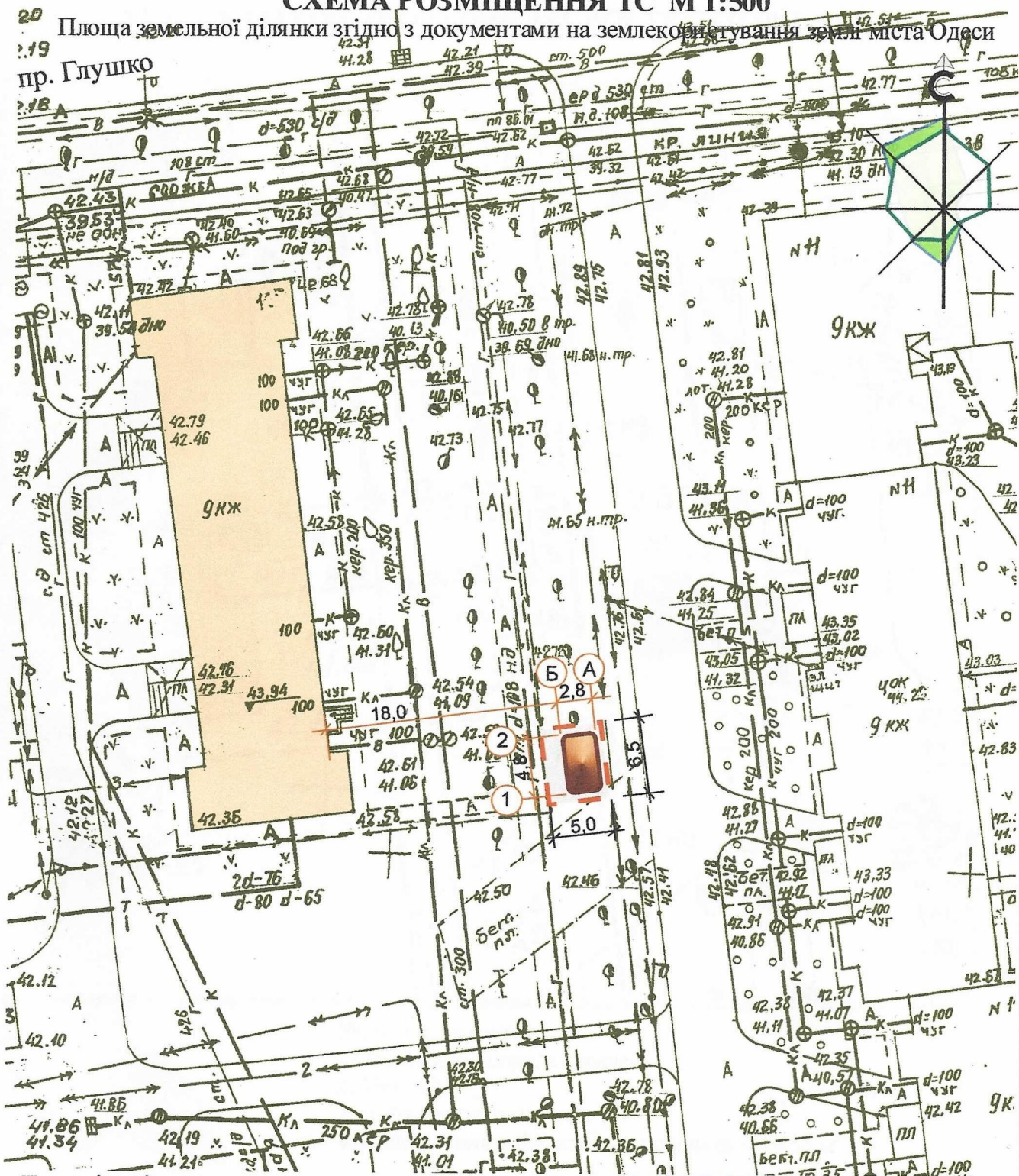
П.І. Графова

Е.В. Урсол



# СХЕМА РОЗМІЩЕННЯ ТС М 1:500

Площа земельної ділянки згідно з документами на землекористування землі міста Одеси  
пр. Глушко



Експлікація:

- 1) місце розташування ТС;
- 2) червоні лінії;
- 3) лінії регулювання забудови;
- 4) місця підключення до інженерних мереж.

Директор ТОВ "ЕКО Містобудівельник"  
Державна ліцензія АВ №515924

Архітектор

УМОВНІ ПОЗНАЧЕННЯ:

- ТС ФОП Ревенко О.М.
- межа благоустрою
- відновлення асфальту
- Існуюча забудова

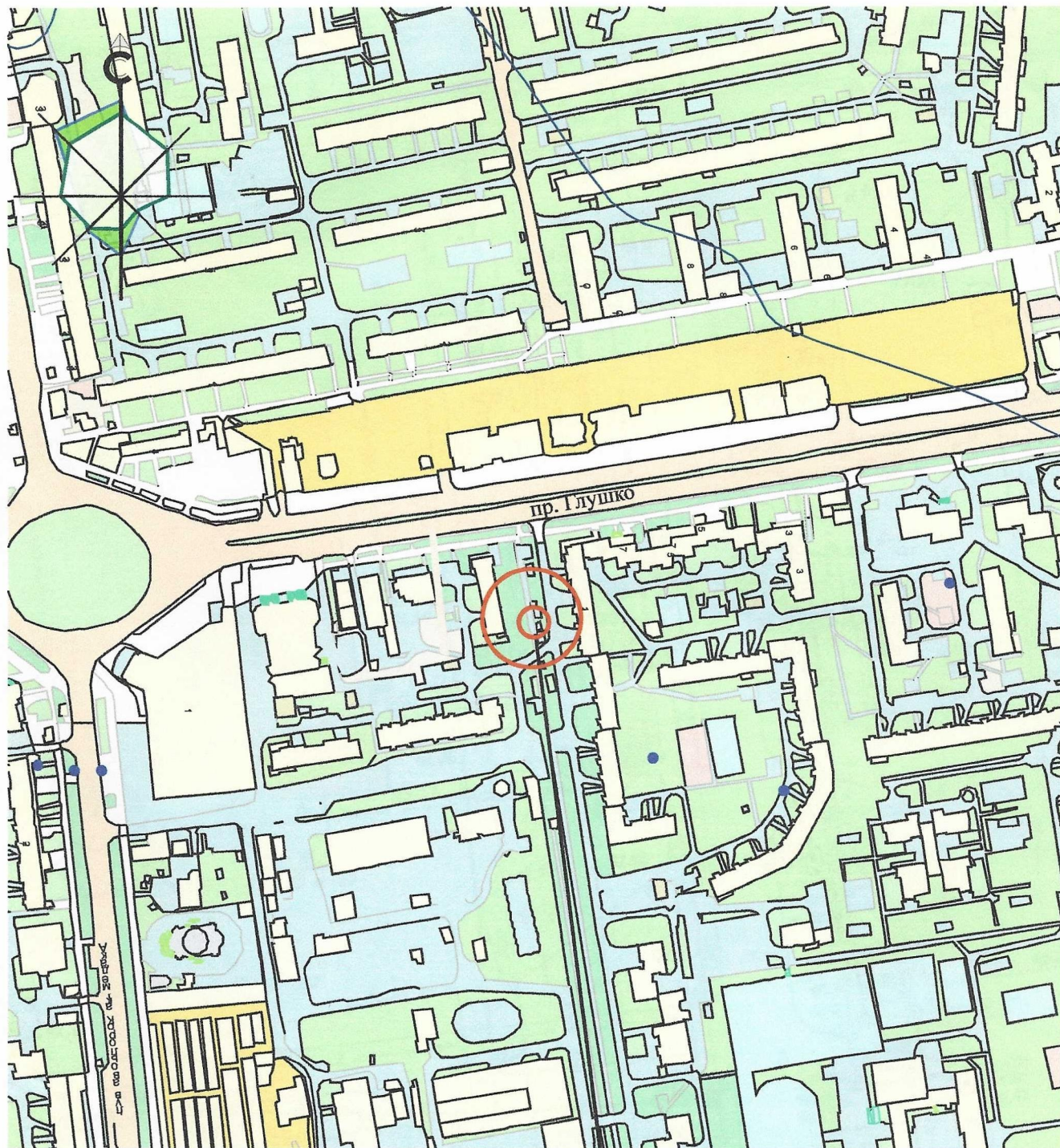


Л.І. Графова

Е.В. Урсол



# СИТУАЦІЙНИЙ ПЛАН М 1:2000



місце розміщення ТС

Директор ТОВ "ЕКО Містобудівельник"  
Державна ліцензія АВ №515924

Архітектор



Л.І. Графова

Е.В. Урсол