

СТИСЛА ПОЯСНЮВАЛЬНА ЗАПИСКА

1. Група стаціонарних тимчасових споруд для здійснення підприємницької діяльності має торговельне приміщення для тимчасового перебування людей.

За умовну позначку ± 0.000 прийнятий рівень чистої підлоги ТС.

Ступінь вогнестійкості - IIIа.

Тимчасова споруда складається з двох павільонів: ТС1 прямокутної форми в плані з габаритними розмірами - 2,50х7,70м;

ТС2 складної форми в плані з максимальними габаритними розмірами - 3,65х7,70м.

Загальна площа групи ТС - 44,30 м².

Внутрішня висота від рівня чистої підлоги складає - 3,00 м.

Загальна висота складає - 3,65 м.

Грунт основи, до встановлення групи ТС, ретельно утрамбовується щебнем та укладається бетонна тротуарна плитка, без встановлення фундаменту.

Стіни споруд запроєктовані товщиною 100 мм із утеплювачем з мінеральної вати та обшивкою з обох сторін.

Обшивка стін по каркасу: зовнішня - пластикова вагонка; внутрішня (стіни та стеля)-гіпсокартонні листи.

Підлога - дерев'яні дошки 40 мм по металевому каркасу з утеплювачем з мінераловатних плит та покриттям з негорючого матеріалу.

Покрівля - по металевим прогонам і риштуванню з покриттям оцинкованою покрівельною сталлю, з утеплювачем з мінераловатних плит, гідро- і пароізоляцією.

Зовнішня обробка:

поверхні стін - пластикова вагонка;

двері - металопластикові з вакуумними склопакетами;

покрівля - оцинкована покрівельна сталь.

2. Група стаціонарних тимчасових споруд підключається до мереж електропостачання згідно з діючими нормами та ТУ. Точка підключення - згідно з ТУ.

Опалення - електричне з встановленням навісних електро-конвекторів з регулюванням температури.

Освітлення приміщення виконується світильниками з люмінесцентними лампами.

Розподільні мережі виконані проводами з мідними жилами, що прокладені у трубах та приховані в обшивці стін.

Захист мереж від дії струмів коротких замикань та перевантажень здійснюється автоматичними вимикачами щитка.

3. Благоустрій прилеглої території виконується згідно з планом благоустрою. Освітлення території передбачене світильниками, що розміщуються на головному фасаді групи ТС.

В.о.директора ТОВ "АРХІТЕКс-ТУРИЩА"

В.В. Сліпченко

Головний інженер

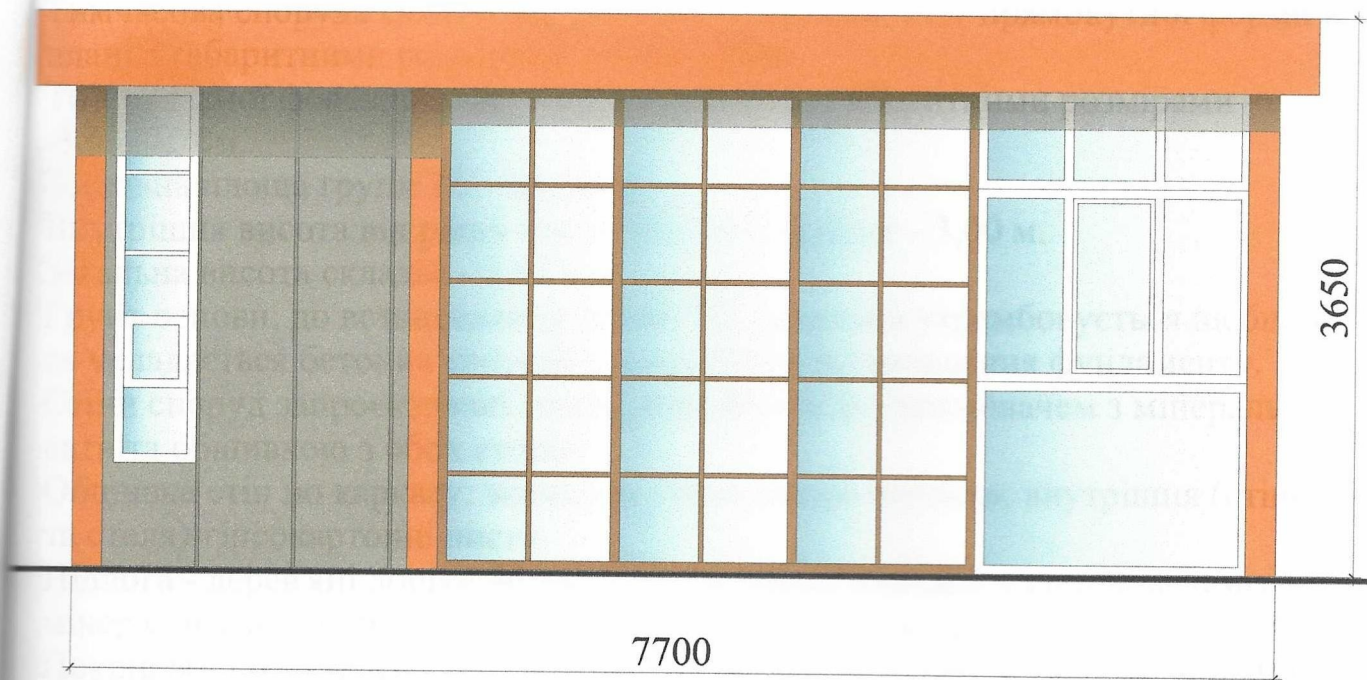
Т.Т. Євченко

Кваліфікаційний сертифікат серія АР № 012191

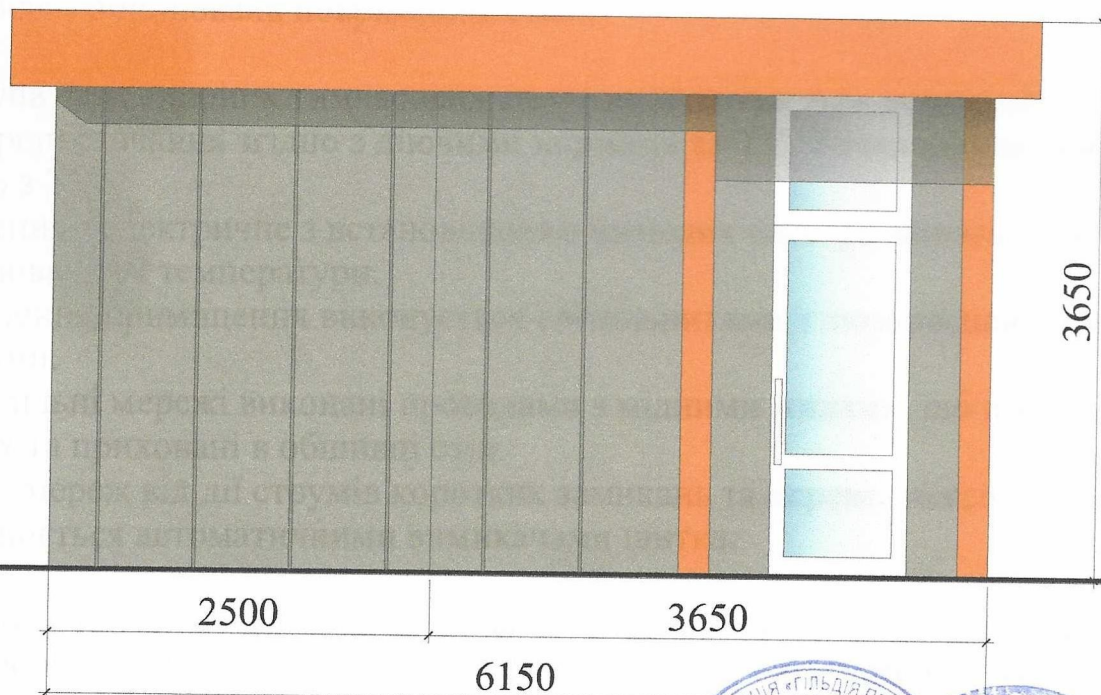


ЕСКІЗ ФАСАДІВ ТС

Головний фасад групи М 1:50



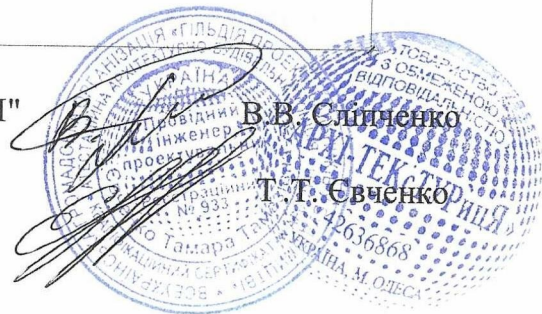
Бічний фасад групи М 1:50



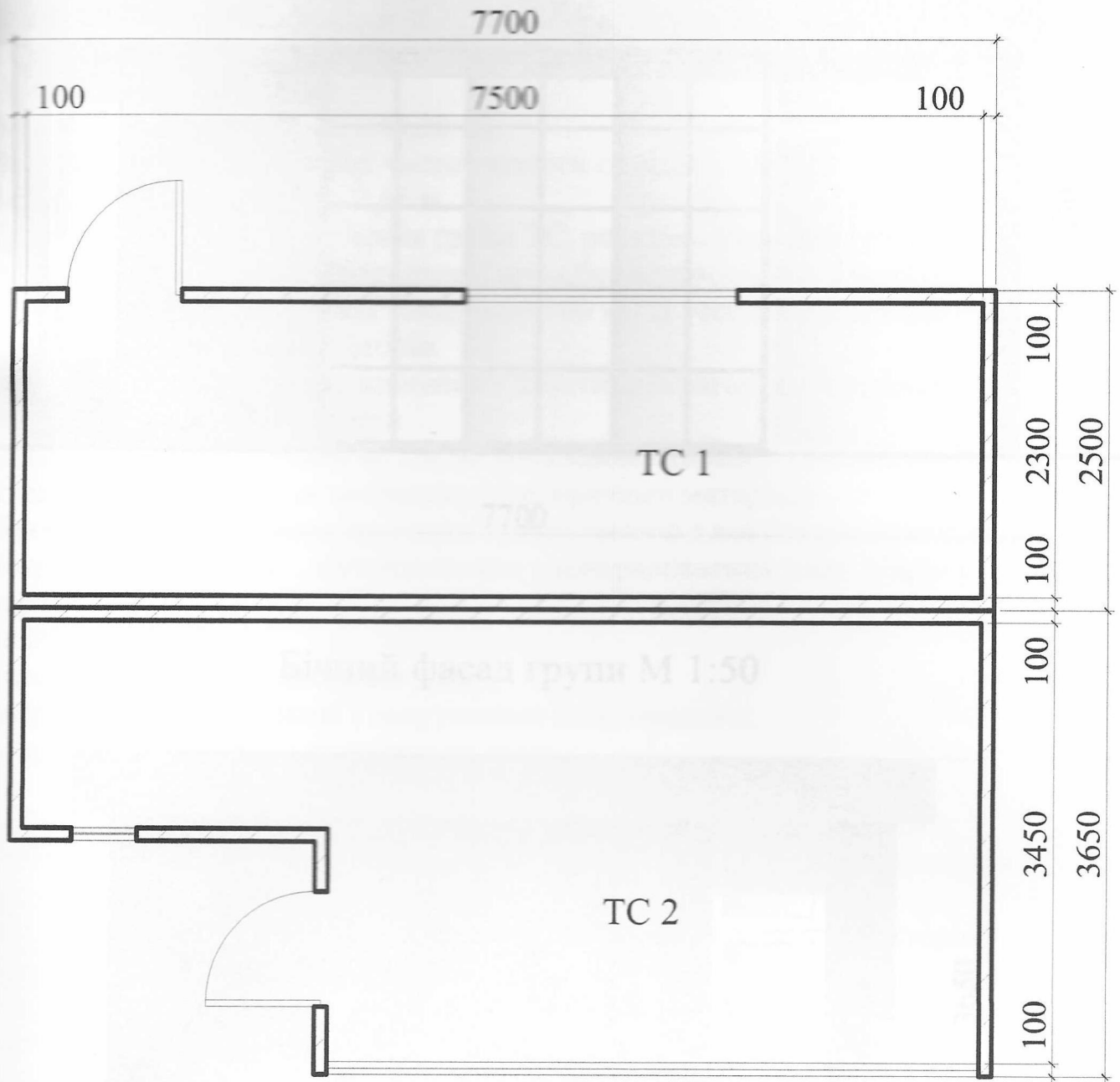
В.о.директора ТОВ "АРХІТЕКс-ТУрицЯ"

Головний інженер

Кваліфікаційний сертифікат серія АР № 012191



План ТС М 1:50



В.о.директора ТОВ "АРХІТЕКс-ТУРИЩА"

Головний інженер

Кваліфікаційний сертифікат серія АР № 012191

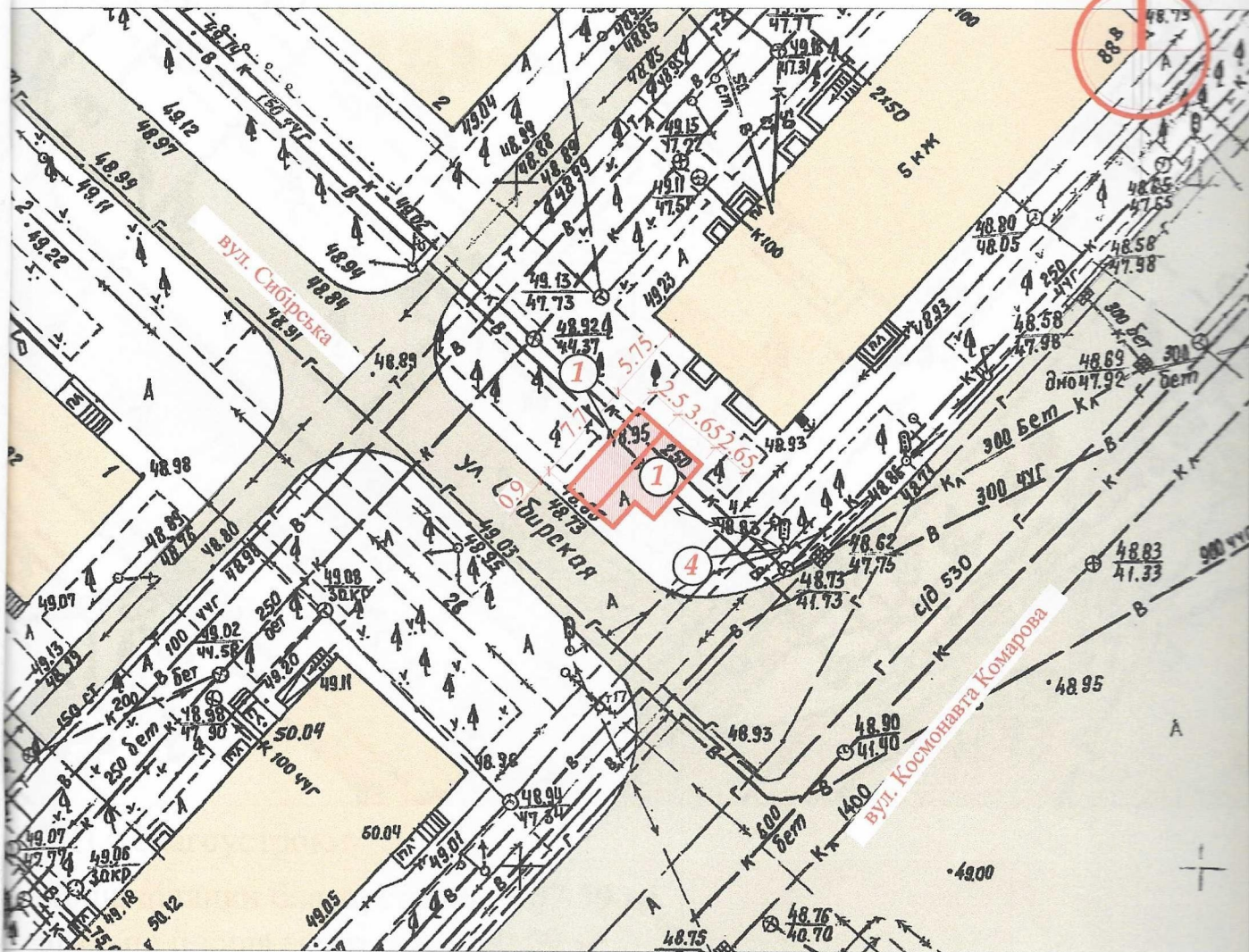
В.В. Сліпченко

Т.Т. Євченко



СХЕМА РОЗМІЩЕННЯ ТС М 1:500

Площа земельної ділянки згідно з документами
на землекористування - землі міста



Експлікація:

- 1) місце розташування ТС;
- 2) червоні лінії;
- 3) лінії регулювання забудови;
- 4) місця підключення до інженерних мереж.

Умовні позначення:

- межа благоустрою ділянки розміщення ТС
- проектна ТС
- існуючі будівлі
- існуючі дороги
- підключення до мереж електропостачання

В.о.директора ТОВ "АРХІТЕКс-ТУРИЦЯ"

Головний інженер

Кваліфікаційний сертифікат серія АР № 012191

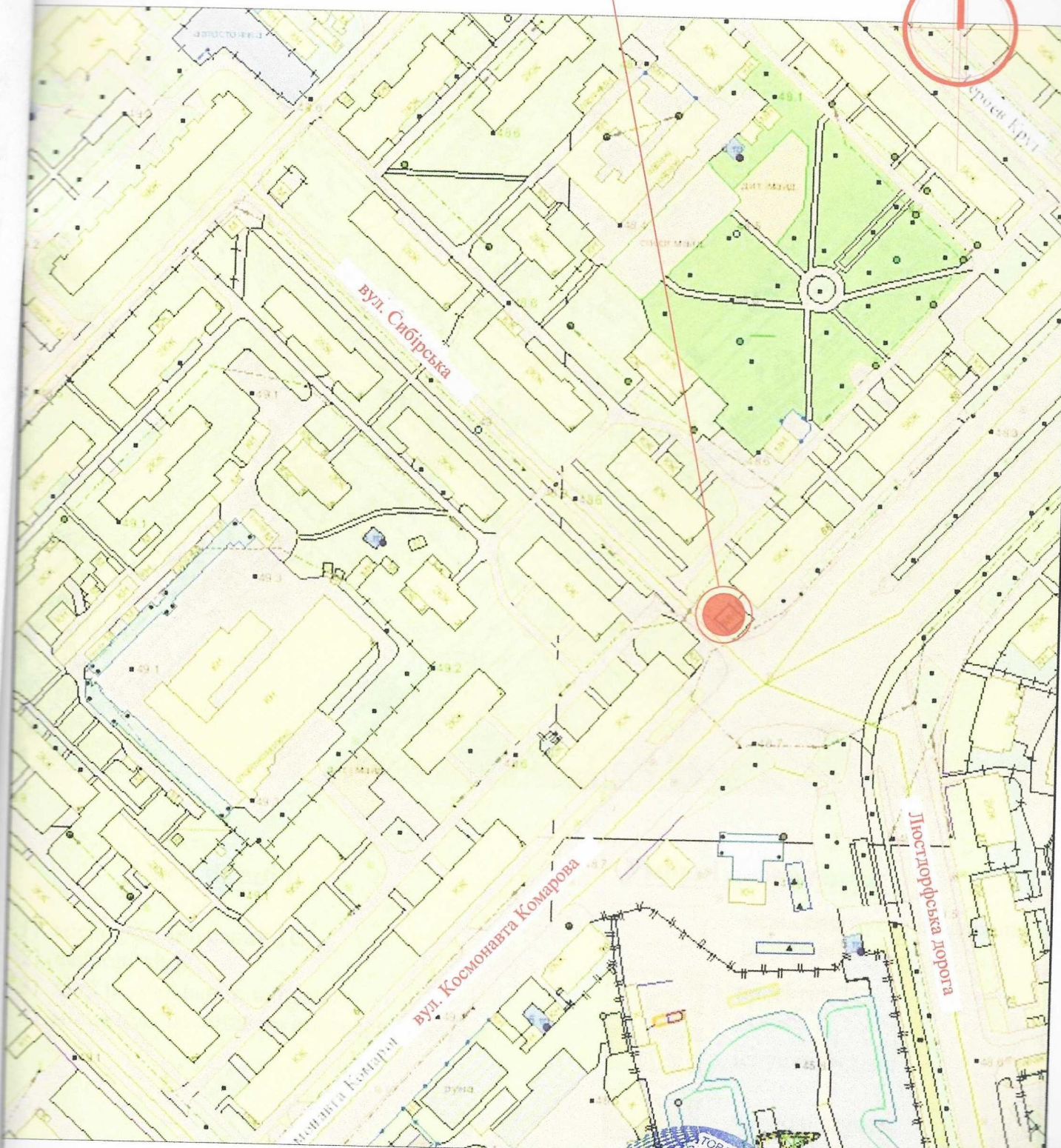


В.В. Сліпченко

Т.Т. Свіщенко

Ситуаційний план М 1:2000

Місце розміщення об'єкту



В.о.директора ТОВ "АРХІТЕКс-ТУРИЦЯ"

В.В. Сліпченко

Головний інженер

Т.Т. Євченко

Кваліфікаційний сертифікат серія АР № 012191

