

СТИСЛА ПОЯСНЮВАЛЬНА ЗАПИСКА

1. Група стаціонарних тимчасових споруд для здійснення підприємницької діяльності має торгівельне приміщення для тимчасового перебування людей.

За умовну позначку ± 0.000 прийнятий рівень чистої підлоги ТС.

Ступінь вогнестійкості - Ша.

Група тимчасових споруд являє собою павельйони прямокутної форми в плані, з габаритні розміри у плані: ТС1-3,30х6,00м; ТС2-2,00х6,00м.

Загальна площа групи ТС - 31.80 м².

Внутрішня висота від рівня чистої підлоги складає - 2,55 м.

Загальна висота складає - 3,0 м.

Ґрунт основи, до встановлення групи ТС, ретельно утрамбовується щебнем та укладається бетонна тротуарна плитка, без встановлення фундаменту.

Стіни споруд запроектовані товщиною 100 мм із утеплювачем з мінеральної вати та обшивкою з обох сторін.

Обшивка стін по каркасу: зовнішня - металеві листи та композитні матеріали типу "Алюкобонд" ; внутрішня (стіни та стеля) - гіпсокартонні листи.

Підлога - дерев'яні дошки 40 мм по металевому каркасу з утеплювачем з мінераловатних плит та покриттям з негорючого матеріалу.

Покрівля - по металевим прогонам і риштуванню з покриттям оцинкованою покрівельною сталлю , з утеплювачем з мінераловатних плит, гідро- і пароізоляцією.

Зовнішня обробка:

поверхні стін - металеві листи композитні матеріали типу "Алюкобонд";

двері - металеві ролети;

покрівля - оцинкована покрівельна сталь .

2. Група стаціонарних тимчасових споруд підключається до мереж електропостачання згідно з діючими нормами та ТУ. Точка підключення - згідно з ТУ.

Опалення - електричне з встановленням навісних електро-конвекторів з регулюванням температури.

Освітлення приміщення виконується світильниками з люмінесцентними лампами.

Розподільні мережі виконані проводами з мідними жилами, що прокладені у трубах та приховані в обшивці стін.

Захист мереж від дії струмів коротких замикань та перевантажень здійснюється автоматичними вимикачами щитка.

3. Благоустрій прилеглої території виконується згідно з планом благоустрою. Освітлення території передбачене світильниками, що розміщуються на головному фасаді групи ТС.

В.о.директора ТОВ "АРХІ-ТЕКСТУРІЯ"

В.В. Сліпченко

Головний інженер

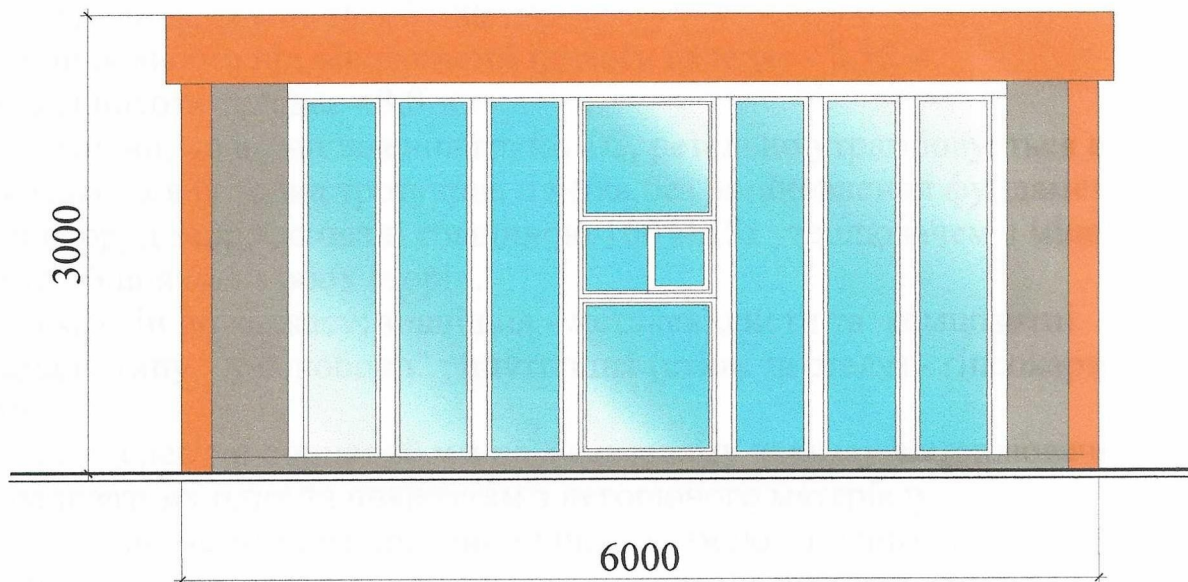
Т.Т. Євченко

Кваліфікаційний сертифікат серія АР № 012191



ЄСКІЗ ФАСАДІВ ТС

Головний фасад М 1:50



Бічний фасад М 1:50



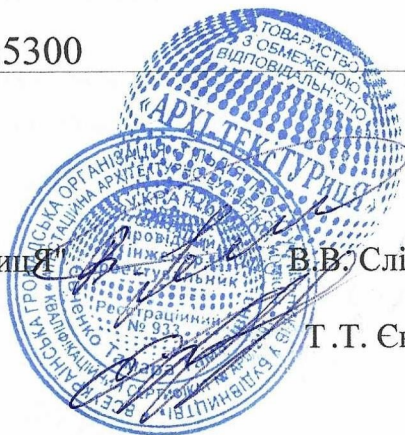
В.о.директора ТОВ "АРХІ-ТЕКСТУРИЦЯ"

В.В.Сліпченко

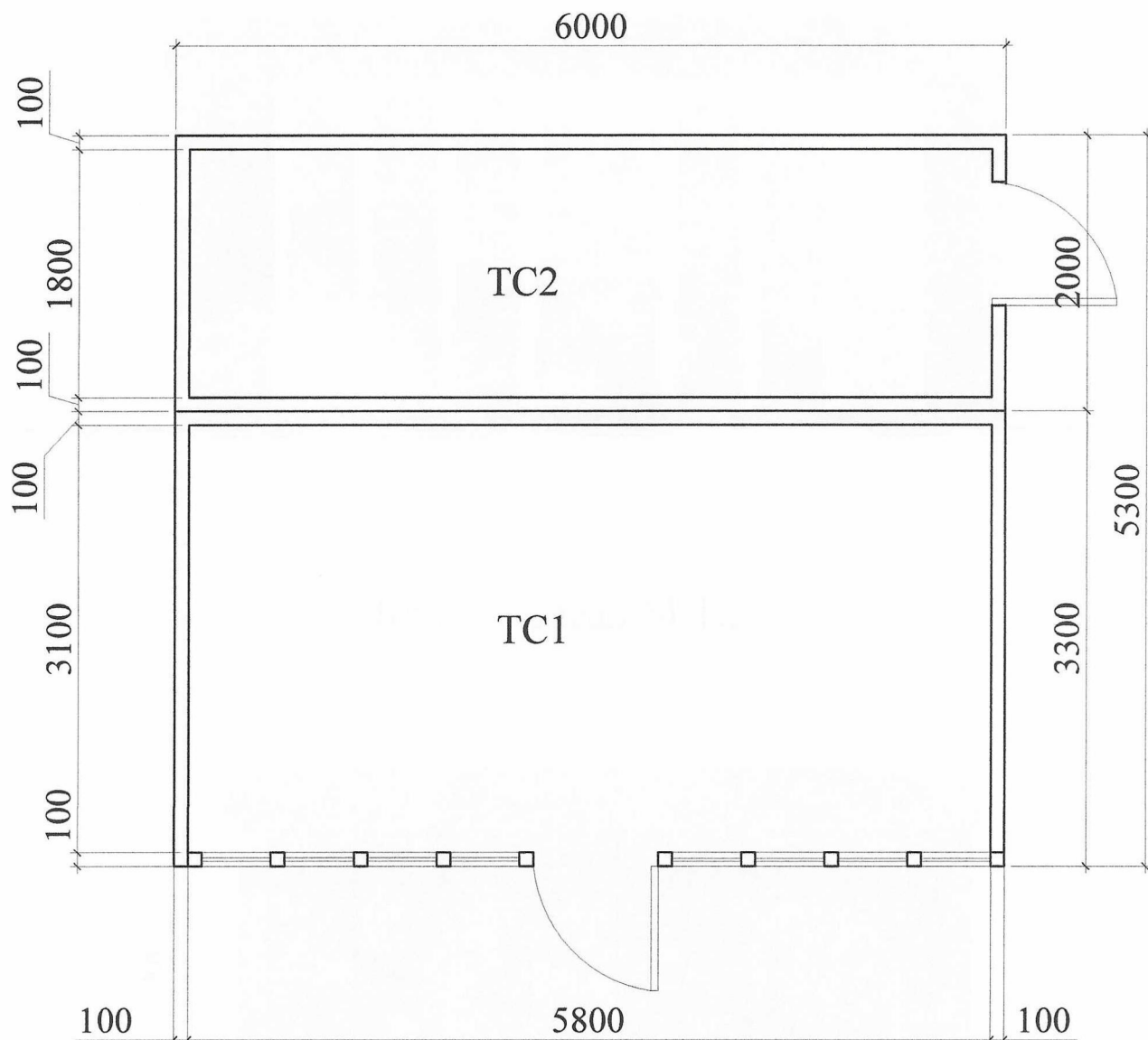
Головний інженер

Кваліфікаційний сертифікат серія АР № 012191

Т.Т. Євченко



План ТС М 1:50



В.о.директора ТОВ "АРХІ-ТЕКСТУР" **В.В. Сліпченко**

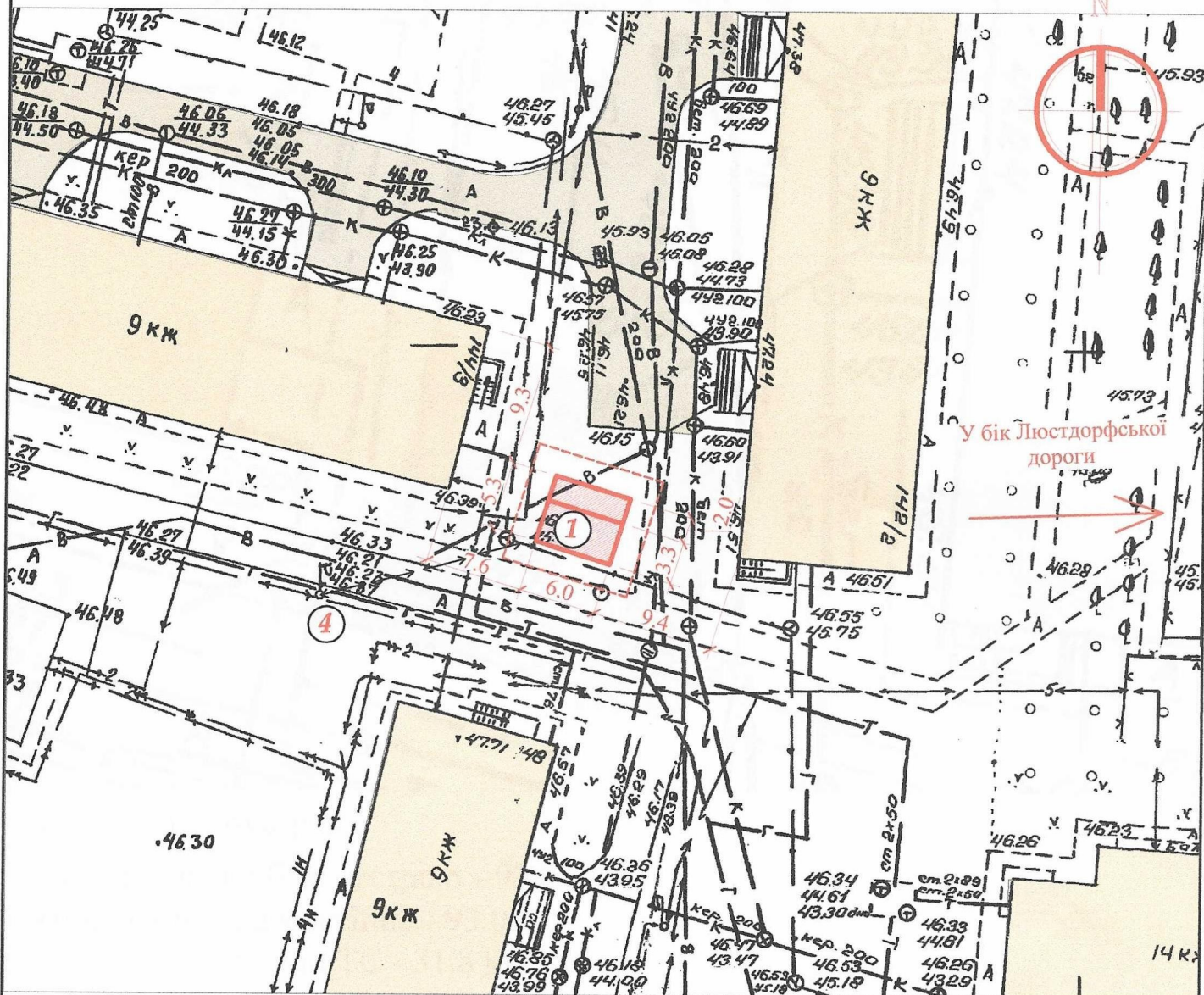
Головний інженер

Кваліфікаційний сертифікат серія АР № 012191

Т.Т. Євченко

СХЕМА РОЗМІЩЕННЯ ТС М 1:500

Площа земельної ділянки згідно з документами
на землекористування - землі міста



Експлікація:

- 1) місце розташування ТС;
- 2) червоні лінії;
- 3) лінії регулювання забудови;
- 4) місця підключення до інженерних мереж.

Умовні позначення:

- межа благоустрою ділянки розміщення ТС
- проєктна ТС
- існуючі будівлі
- існуючі дороги
- підключення до мереж електропостачання

В.о.директора ТОВ "АРХІ-ТЕКСТУРИЯ"

В.В. Сліпченко

Головний інженер

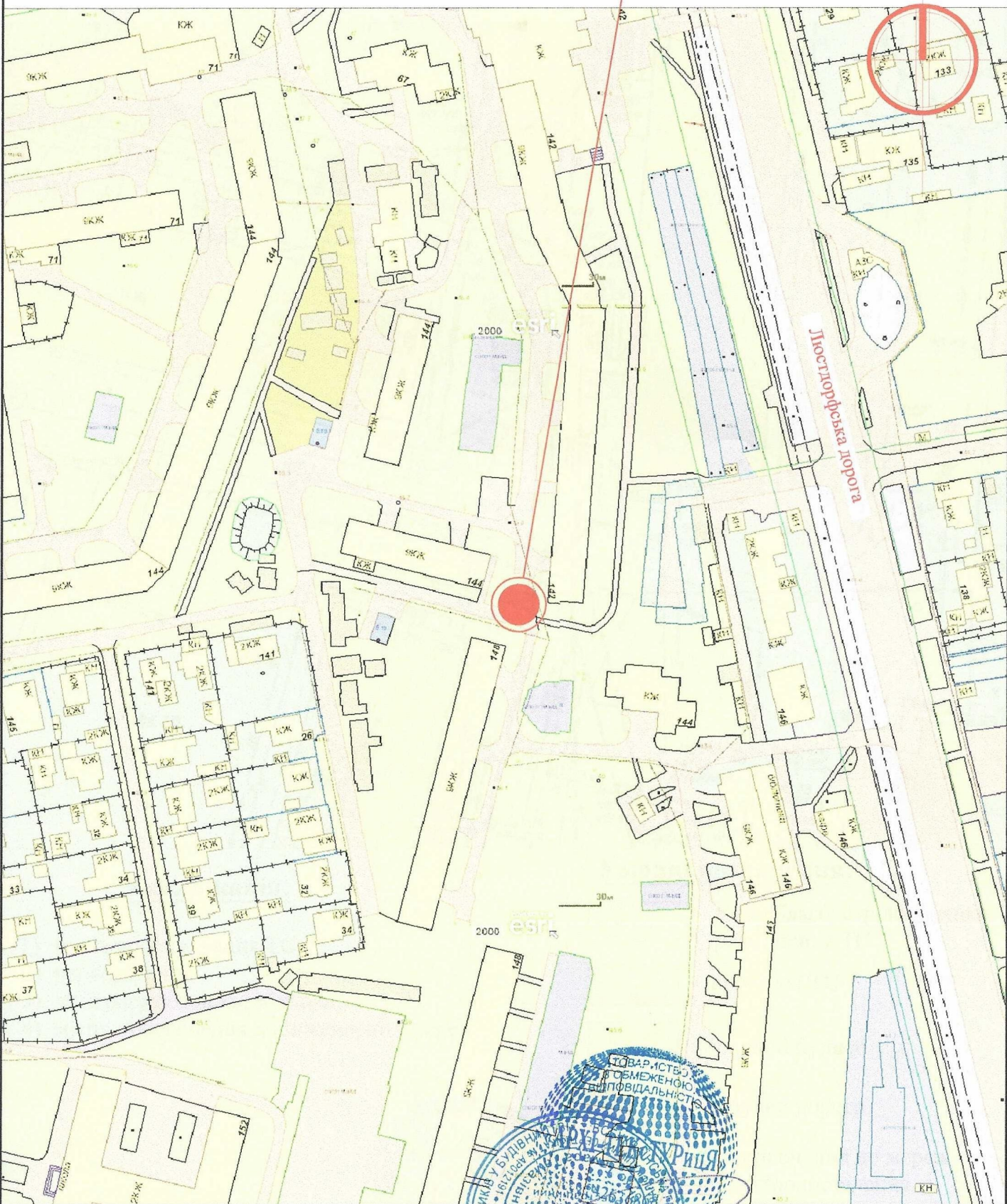
Кваліфікаційний сертифікат серія АР № 012191

Т.Т. Євченко



Ситуаційний план М 1:2000

Місце розміщення об'єкту



В.о.директора ТОВ "АРХІ-ТЕКСТУРИДІЯ"

В.В. Сліпченко

Головний інженер

Кваліфікаційний сертифікат серія АР № 012191

Т.Т. Євченко