

СТИСЛА ПОЯСНЮВАЛЬНА ЗАПИСКА

1. Стаціонарна тимчасова споруда для здійснення підприємницької діяльності має торговельні приміщення для тимчасового перебування людей.

За умовну позначку ± 0.000 прийнятий рівень чистої підлоги ТС.

Ступінь вогнестійкості - IIIa.

Стаціонарна тимчасова споруда являє собою павільйон прямокутної форми в плані, з габаритними розмірами 5,0 x 6,0 м.

Загальна площа ТС - 30,0 м², яка складається з площі ТС - 10 м² розташованих на земельній ділянці згідно договору оренди землі від 05 грудня 2019 р., та площі ТС - 20 м² які розташовані на землях Одеської міської ради.

Внутрішня висота від рівня чистої підлоги - 3,00 м.

Загальна висота складає - 3,84 м.

Ґрунт заснування, до встановлення ТС, ретельно утрамбовується щебнем та укладається бетонна тротуарна плитка. ТС встановлюються без улаштування фундаменту.

Стіни споруди запроектовані товщиною 70 та 100 мм із утеплювачем з мінеральної вати та обшивкою з облицюванням композитними матеріалами.

Обшивка стін по каркасу: зовнішня - композитні матеріали типу "Алюкобонд";

внутрішня (стіни та стеля) - гіпсокартонні листи;

Підлога - дерев'яні дошки 40 мм по металевому каркасу з утеплювачем з мінераловатних плит та покриттям з негорючого матеріалу.

Покрівля - по металевим прогонам і риштуванню з покриттям ПВХ мембраною, з утеплювачем з мінераловатних плит, гідро- і пароізоляцією.

Зовнішня обробка:

поверхні стін - композитні матеріали типу "Алюкобонд";

вікна та двері - металопластикові з вакуумними склопакетами;

покрівля - ПВХ мембрана.

2. Стаціонарна тимчасова споруда підключається до мереж електропостачання згідно з діючими нормами та ТУ. Точка підключення - згідно з ТУ.

Опалення - електричне з встановленням навісних електро-конвекторів з регулюванням температури.

Освітлення приміщення виконується світильниками з люмінесцентними або діодними лампами.

Розподільні мережі виконуються проводами з мідними жилами, які прокладаються у трубах та приховуються в обшивці стін.

Захист мереж від дії струмів коротких замикань та перевантажень здійснюється автоматичними вимикачами щитка.

3. Благоустрій прилеглої території виконується згідно з планом благоустрою. Освітлення території передбачене ліхтарями, що розміщуються на прилеглій території.

Примітка.

Розміщення тимчасової споруди над інженерними мережами погоджувати окремо у відповідних установах.

ГП

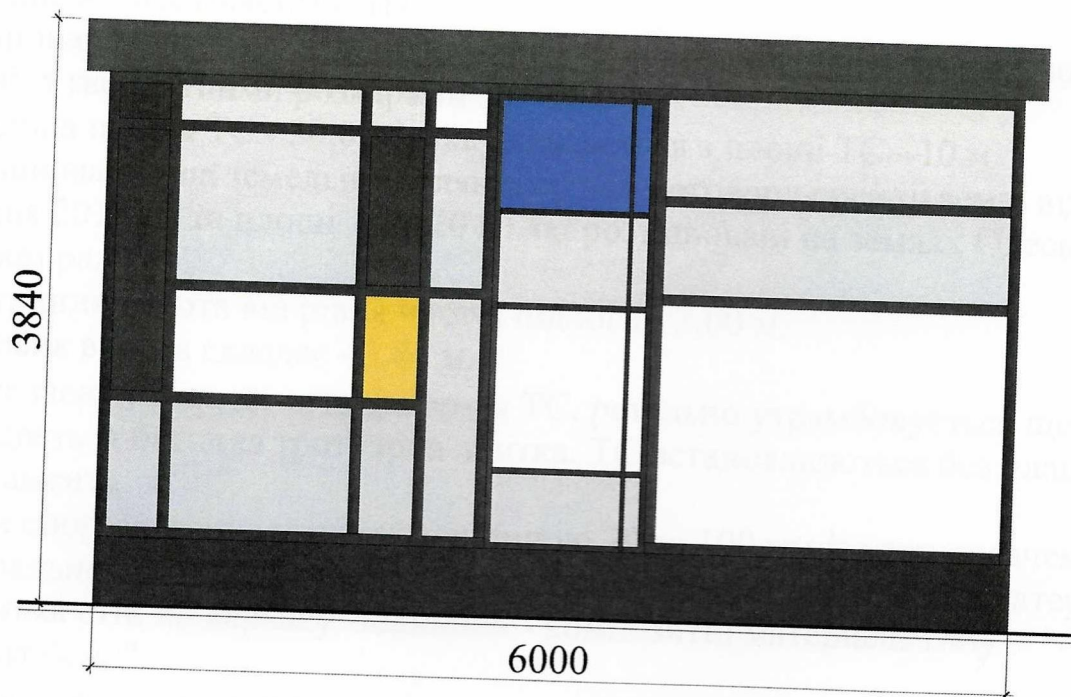
Кваліфікаційний сертифікат серія АР № 003124



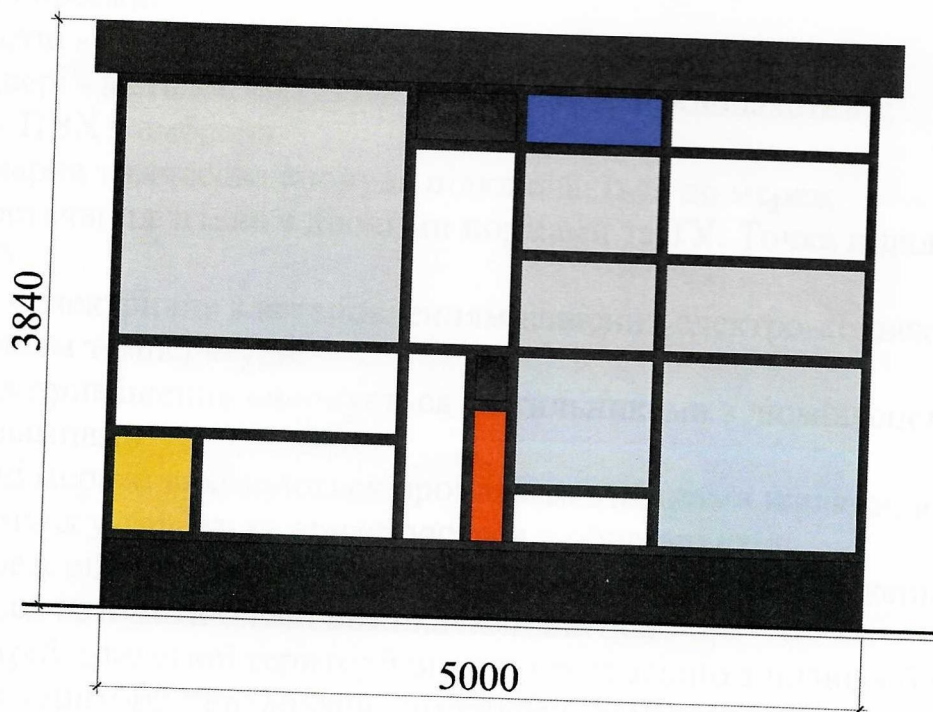
Лебедь В.В.

ЕСКІЗИ ФАСАДІВ ТС

Головний фасад ТС М 1:50

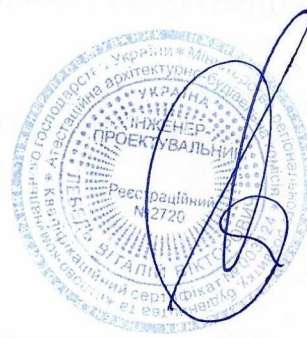


Бічний фасад ТС М 1:50



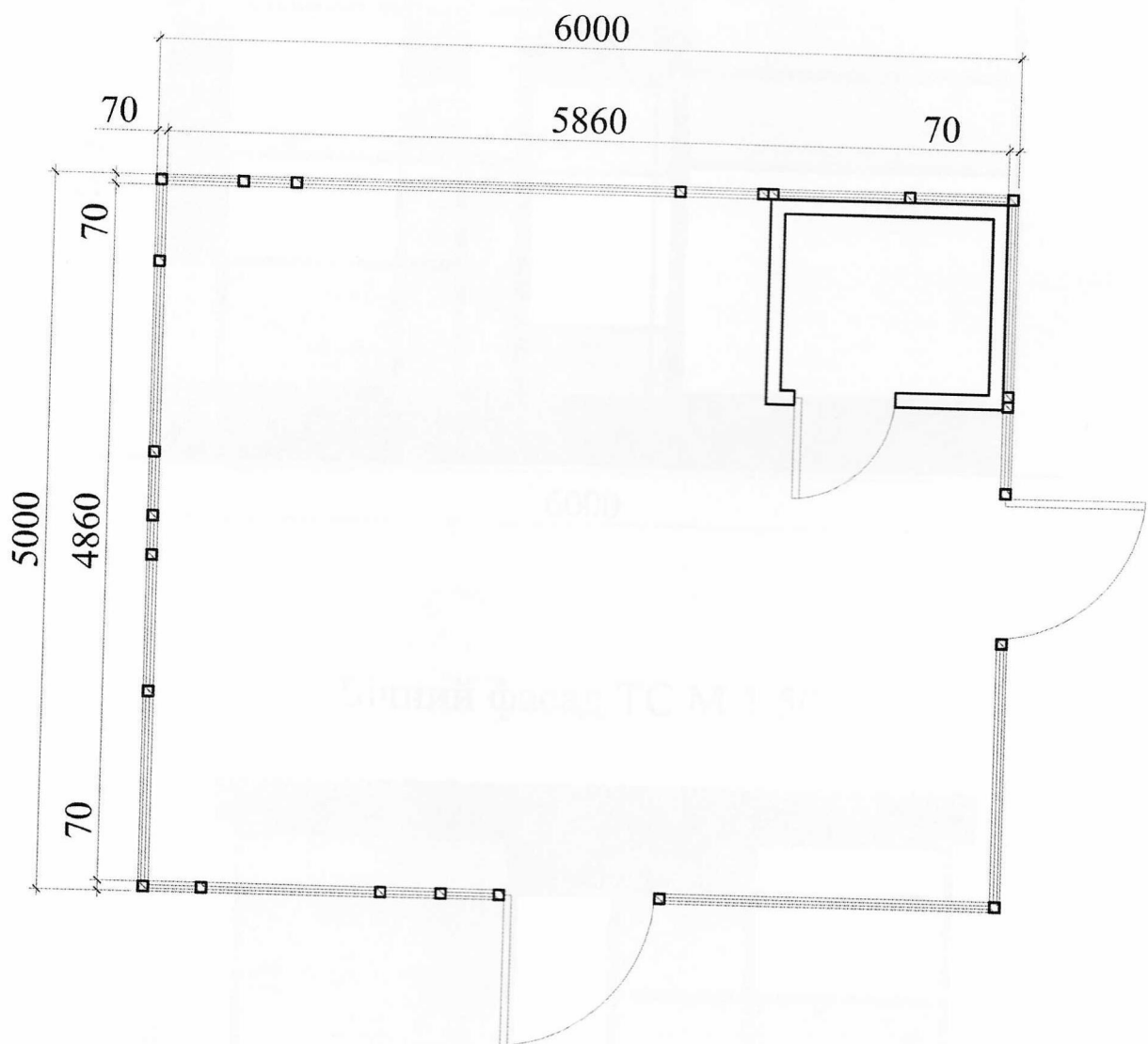
ГП

Кваліфікаційний сертифікат серія АР № 003124



Лебедь В.В.

План ТС М 1:50



ГШ

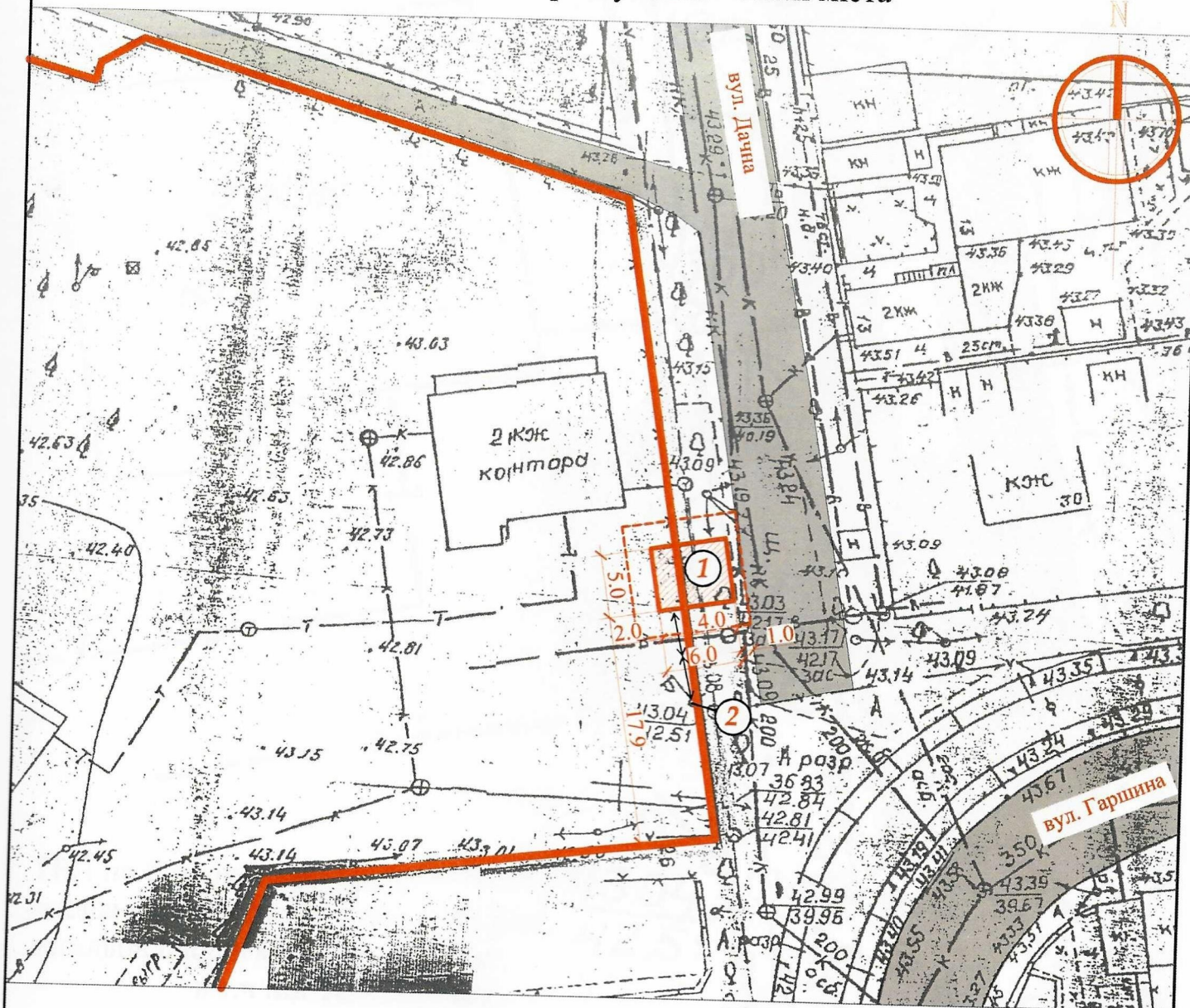
Кваліфікаційний сертифікат серія АР № 003124



Лебедь В.В.

СХЕМА РОЗМІЩЕННЯ ТС М 1:500

Площа земельної ділянки згідно з документами
на землекористування - землі міста



Експлікація:

- 1) місце розташування ТС;
- 2) місця підключення до інженерних мереж.

Умовні позначення:

- межа ділянки
- межа благоустрою ділянки розміщення ТС
- проектна ТС
- існуючі будівлі та споруди
- існуючі дороги та проїзди
- підключення до мереж електропостачання

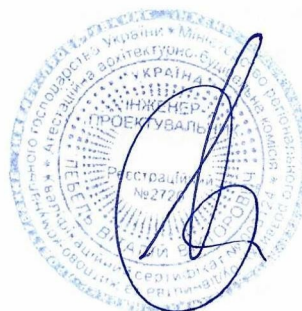
ГП

Кваліфікаційний сертифікат серія АР № 003124



Лебедь В.В.

Місце розміщення об'єкту



Кваліфікаційний сертифікат серія АР № 003124

Лебедь В.В.