

## СТИСЛА ПОЯСНЮВАЛЬНА ЗАПИСКА

1. Стаціонарна тимчасова споруда для здійснення підприємницької діяльності має приміщення для тимчасового перебування людей. За умовну позначку  $\pm 0.000$  прийнятий рівень чистої підлоги ТС. Ступень вогнестійкості - IIIа.

Тимчасова споруда являє собою павільйон складної форми в плані, габаритні розміри -  $3,00 \times 10,00$  м. Загальна площа ТС -  $30,0 \text{ м}^2$ .

Внутрішня висота кіоска від рівня чистої підлоги складає -  $2.70$  м. Загальна висота складає -  $3.00$  м.

Грунт заснування, до встановлення ТС, ретельно утрамбовується щебнем та укладається асфальтове покриття.

Стіни споруди запроектовані товщиною  $100$  мм із утеплювачем з мінеральної вати та обшивкою з обох сторін.

Обшивка стін по каркасу: зовнішня - композитні матеріали типу "Алюкобонд"; внутрішня (стіни та стеля) - гіпсокартонні листи.

Підлога - дерев'яні дошки  $40$  мм по металевому каркасу з утеплювачем з мінераловатних плит та покриттям з негорючого матеріалу.

Покрівля - по металевим прогонам і решетуванню з покриттям оцинкованою покрівельною сталлю, з утеплювачем з мінераловатних плит, гідро- і пароізоляцією.

Зовнішня обробка:

поверхні стін - композитні матеріали типу "Алюкобонд";

вікна та двері - металопластикові з вакуумними склопакетами;

покрівля - оцинкована прокрівельна сталь.

2. Стаціонарна тимчасова споруда підключається до мереж електропостачання згідно з діючими нормами та ТУ. Точка підключення - згідно з ТУ.

Опалення - електричне з встановленням навісних електро-конвекторів з регулюванням температури.

Освітлення приміщення виконується світильниками з люмінесцентними лампами.

Розподільні мережі виконані проводами з мідними жилами, що прокладені у трубах та приховані в обшивці стін.

Захист мереж від дії струмів коротких замикань та перевантажень здійснюється автоматичними вимикачами щитка.

3. Благоустрій прилеглої території виконується згідно з планом благоустрою. Освітлення території передбачене світильниками, що розміщуються над входом у ТС.

Директор ТОВ "ГРАДБУД-Г

Архітектор

Кваліфікаційний сертифікат серія АА № 001542

О.В. Кльоб

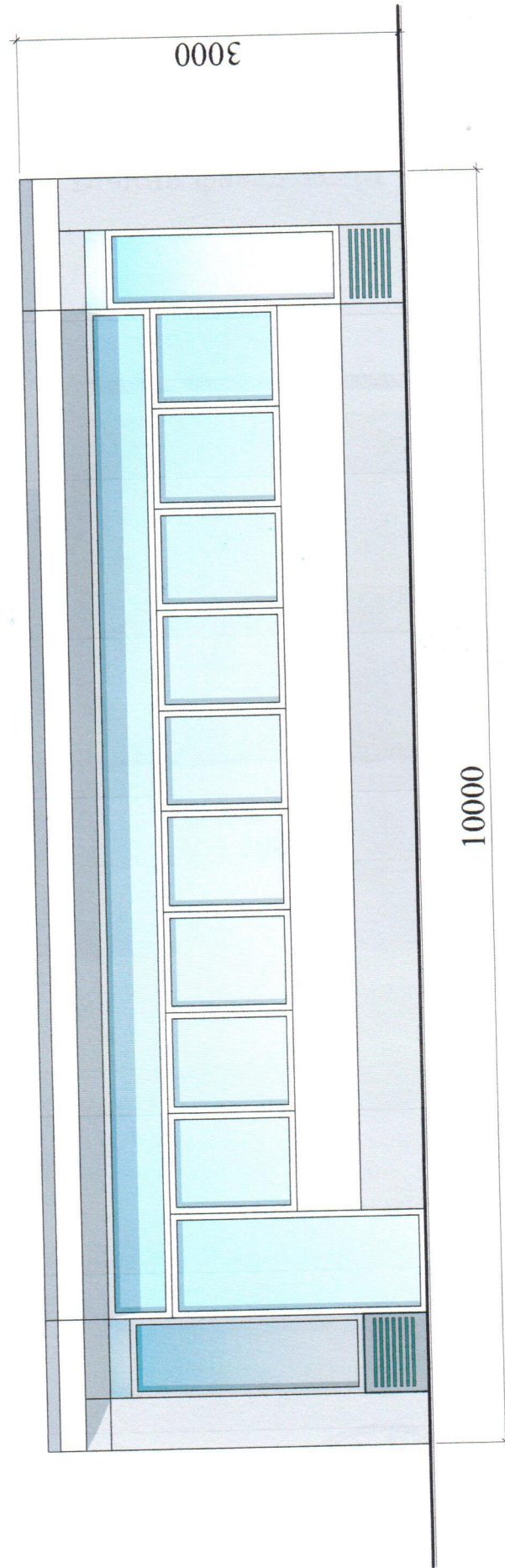
В. Вальтер





# Ескізи фасадів ТС

## Головний фасад ТС М 1:50



О.В. Кльоб

Д.В. Вальтер

Директор ТОВ "ГРАДБУД-ГБ"

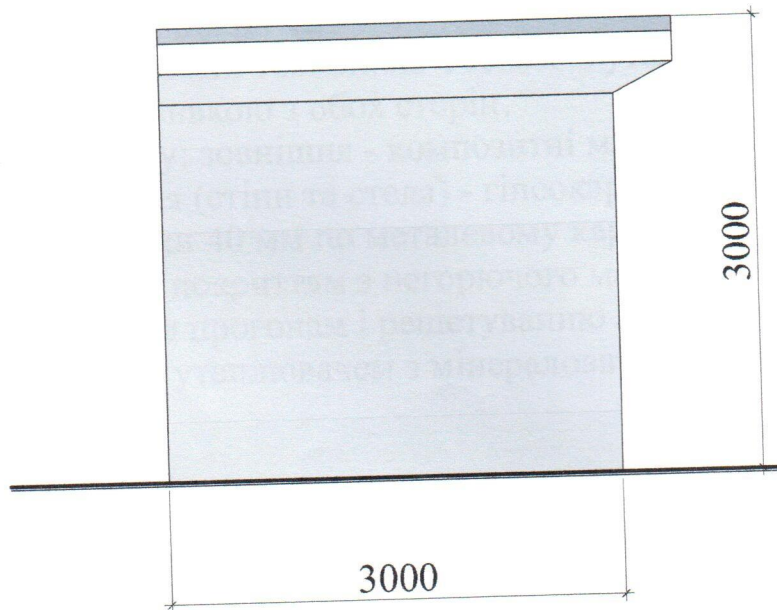
Архітектор

Кваліфікаційний сертифікат серія



# Ескізи фасадів ТС

## Бічний фасад ТС М 1:50



Директор ТОВ "ГРАДБУД-ГВ"

Архітектор

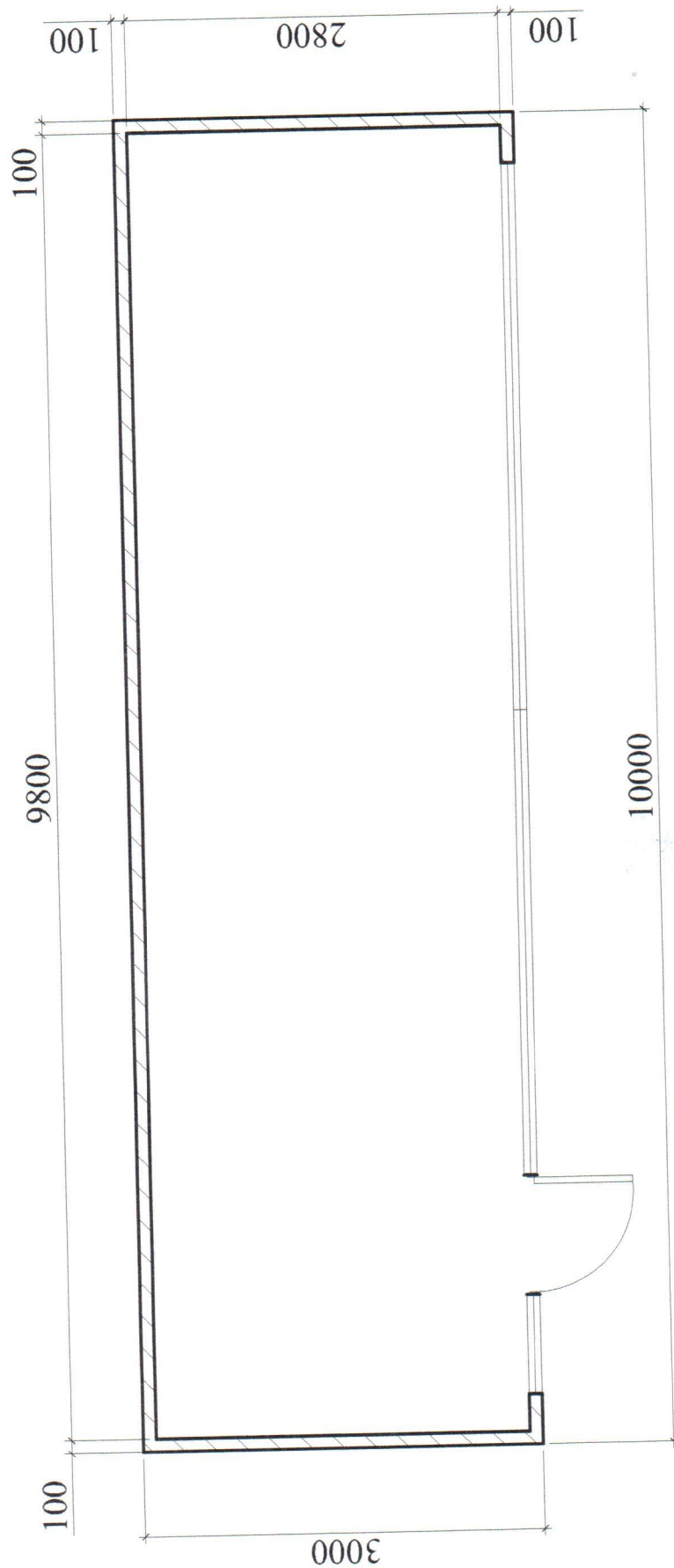
Кваліфікаційний сертифікат серія АА № 001542



О.В. Кльоб

Д.В. Вальтер

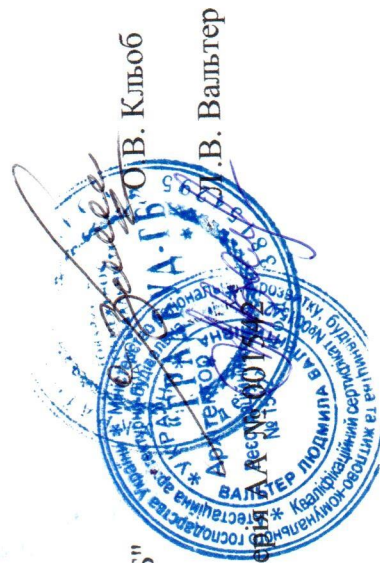
# План ТСМ 1:50



Директор ТОВ "ГРАДБУД-ГБ"

# Архітектор

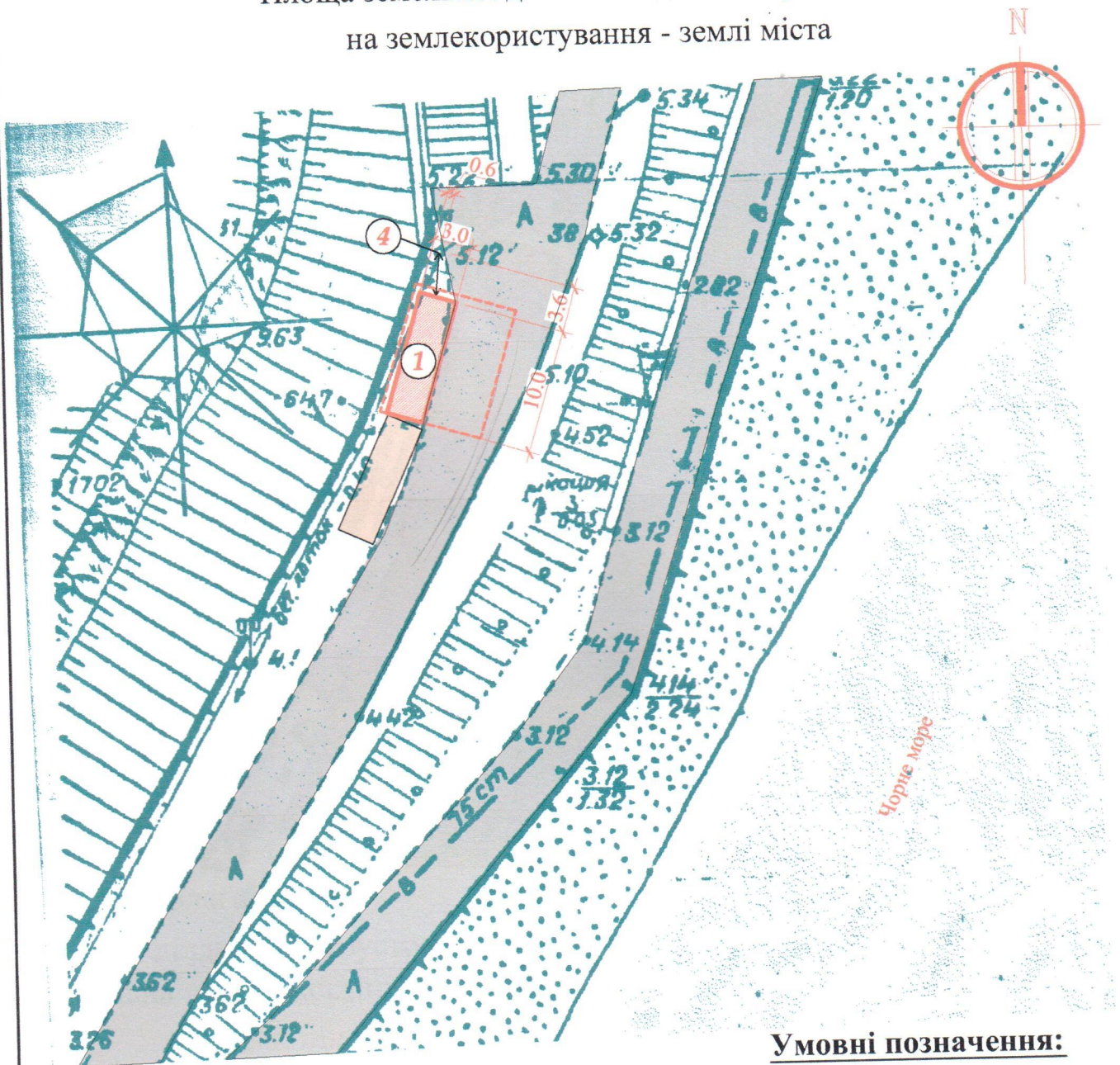
Кваліфікаційний сертифікат





# СХЕМА РОЗМІЩЕННЯ ТС М 1:500

Площа земельної ділянки згідно з документами  
на землекористування - землі міста



## Експлікація:

- 1) місце розташування ТС;
- 2) червоні лінії;
- 3) лінії регулювання забудови;
- 4) місця підключення до інженерних мереж.

## Умовні позначення:

- межа благоустрою ділянки розміщення ТС
- проектна ТС
- існуючі будівлі та споруди
- пішохідні доріжки
- підключення до мереж електропостачання

Директор ТОВ "ГРАДБУД-ГБ"

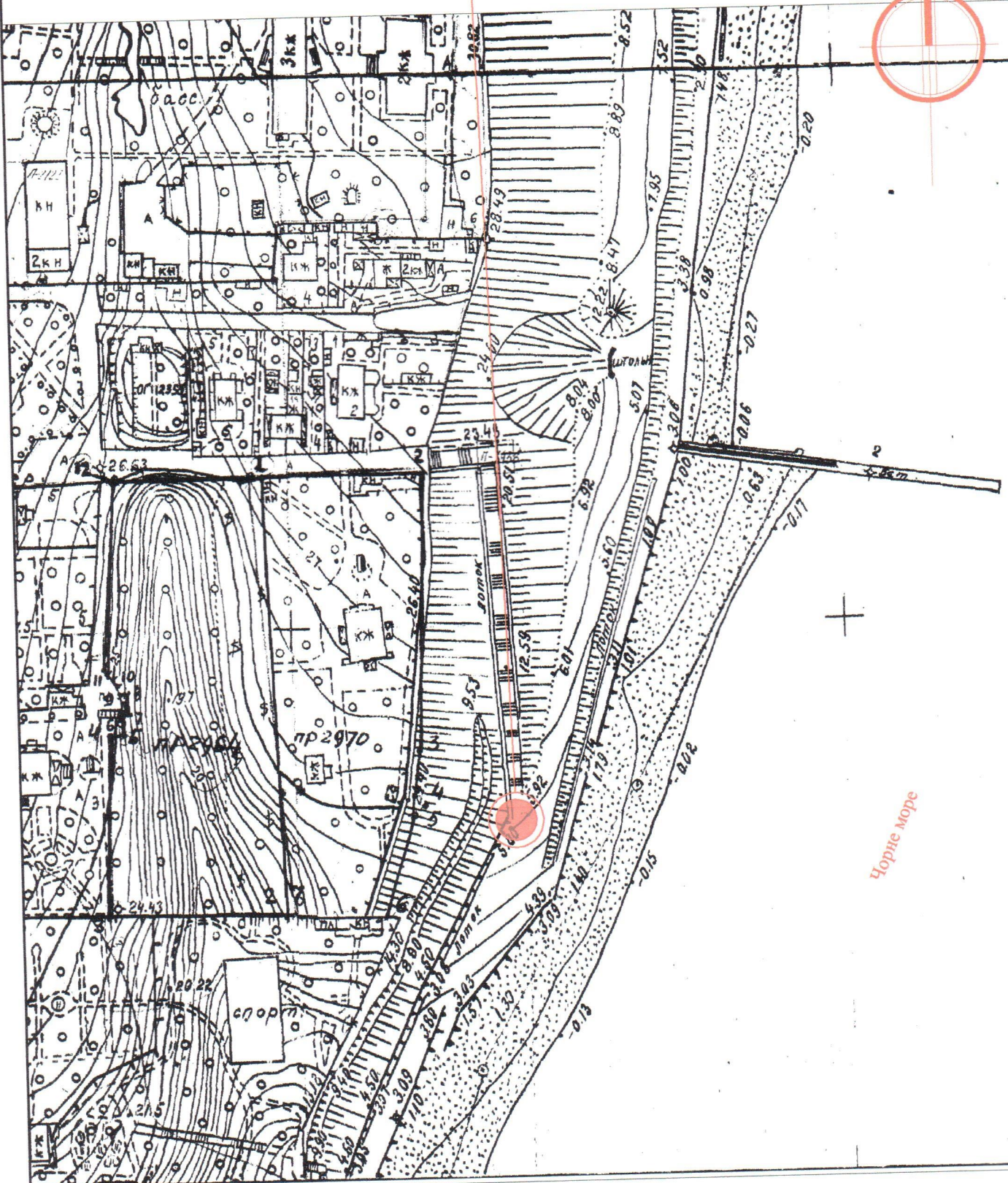
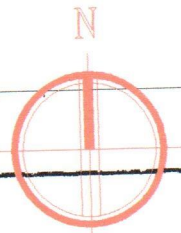
Архітектор

Кваліфікаційний сертифікат серія АА № 00154





Місце розміщення об'єкту



Кваліфікаційний сертифікат серія АА № 00184

