

СТИСЛА ПОЯСНЮВАЛЬНА ЗАПИСКА

1. Група стаціонарних тимчасових споруд для здійснення підприємницької діяльності має торгівельні приміщення для тимчасового перебування людей. За умовну позначку ± 0.000 прийнятий рівень чистої підлоги ТС.

Ступінь вогнестійкості - IIIа.

Група тимчасових споруд являє собою два павільйони: прямокутної та складної форми в плані.

Максимальні габаритні розміри групи ТС - 5,5 x 8,6 м.

Загальна площа групи ТС - 40,1 м².

Внутрішня висота від рівня чистої підлоги - змінна, і складає - 2,65; 3,80 м.

Загальна висота складає - 4,0 м.

Ґрунт заснування, до встановлення ТС, ретельно утрамбовується щебнем та укладається бетонна тротуарна плитка. ТС встановлюються без улаштування фундаменту.

Стіни споруд запроектовані товщиною 200 мм із утеплювачем з мінеральної вати та обшивкою з облицюванням композитними матеріалами.

Обшивка стін по каркасу: зовнішня - композитні матеріали типу "Алюкобонд";

внутрішня (стіни та стеля) - гіпсокартонні листи зі шпалерами під фарбування на стінах.

Підлога - дерев'яні дошки 40 мм по металевому каркасу з утеплювачем з мінераловатних плит та покриттям з негорючого матеріалу.

Покрівля - по металевим прогонам і риштуванню з покриттям металевим профнастилом, з утеплювачем з мінераловатних плит, гідро- і пароізоляцією.

Зовнішня обробка:

поверхні стін - композитні матеріали типу "Алюкобонд";

вікна та двері - металопластикові з вакуумними склопакетами;

покрівля - профнастил.

2. Група тимчасових споруд підключається до мереж електропостачання згідно з діючими нормами та ТУ. Точка підключення - згідно з ТУ.

Опалення - електричне з встановленням навісних електро-конвекторів з регулюванням температури.

Освітлення приміщення виконується світильниками з люмінесцентними або діодними лампами.

Розподільні мережі виконуються проводами з мідними жилами, які прокладаються у трубах та приховуються в обшивці стін.

Захист мереж від дії струмів коротких замикань та перевантажень здійснюється автоматичними вимикачами щитка.

3. Благоустрій прилеглої території виконується згідно з планом благоустрою. Освітлення території передбачене ліхтарями, що розміщуються на прилеглій території.

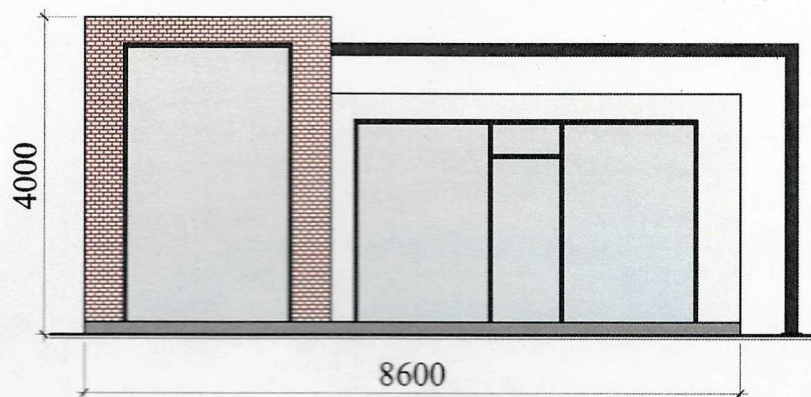
ГП

Кваліфікаційний сертифікат серія АР № 003124

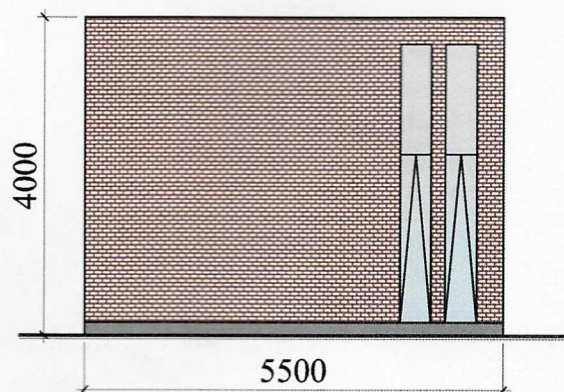
 Лебедь В.В.

ЕСКІЗИ ФАСАДІВ ГРУПИ ТС

Головний фасад групи ТС М 1:100

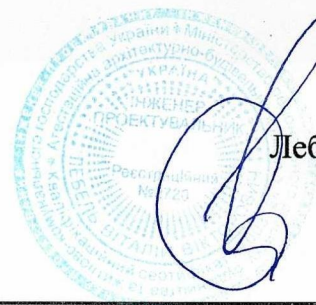


Бічний фасад групи ТС М 1:100



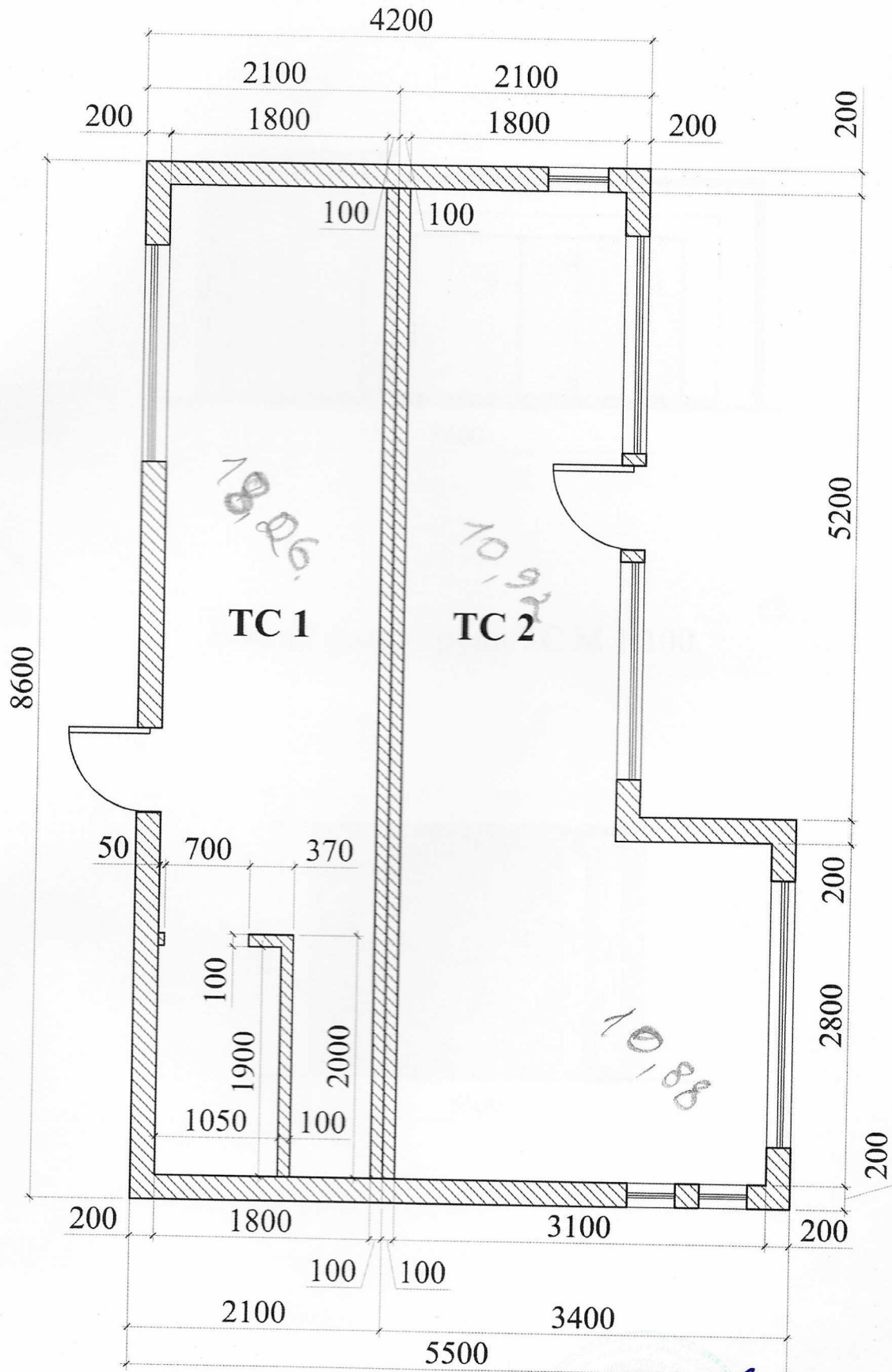
ГП

Кваліфікаційний сертифікат серія АР № 003124



Лебедь В.В.

План групи ТС М 1:50



ГП

Кваліфікаційний сертифікат серія АР № 003124

Лебедь В.В.

СХЕМА РОЗМІЩЕННЯ ТС М 1:500

Площа земельної ділянки згідно з документами
на землекористування - землі міста



Експлікація:

- 1) місце розташування ТС;
- 2) місця підключення до інженерних мереж.

Умовні позначення:

- межа благоустрою ділянки розміщення ТС
- проектна група ТС
- існуючі будівлі та споруди
- існуючі дороги та проїзди
- підключення до мереж електропостачання

ГП

Кваліфікаційний сертифікат серія АР № 003124

Лебедь В.В.

Місце розміщення об'єкту



Кваліфікаційний сертифікат серія АР № 003124

Лебедь В.В.