

СТИСЛА ПОЯСНЮВАЛЬНА ЗАПISKA

1. Тимчасова споруда для здійснення підприємницької діяльності має приміщення для тимчасового перебування людей.
За умовну позначку 0.0000 прийнятий рівень чистої підлоги ТС.
Ступень вогнестійкості – IIIа.
Габаритні розміри кіоска у плані 3,7х3,3м. Загальна площа ТС – 12,2м².
Внутрішня висота складає - 2,00м.
Загальна висота складає – 2,8м.
Грунт заснування, до встановлення ТС, ретельно утрамбовується щебенем та укладається бетонна тротуарна плитка.
Підлога – дерев'яні дошки 40мм по металевому каркасу з утеплювачем з мінераловатних плит та покриттям з негорючого матеріалу.
Покрівля – по металевим прогонам і решетуванню з покриттям покрівельними профільованими металевими листами, з утеплювачем з мінераловатних плит, гідро- і пароізоляцією.

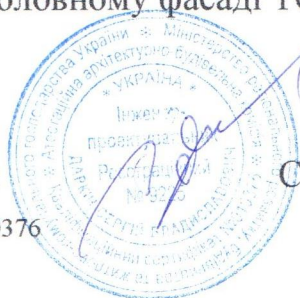
Зовнішня обробка:

Вікна та двері – металопластикові з вакуумними склопакетами;
Покрівля – покрівельні профільовані металеві листи.

2. Тимчасова споруда підключається до мереж електропостачання згідно з діючими нормами та ТУ. Точка підключення – згідно з наданими ТУ.
Опалення – електричне з встановленням навісних електро-конвекторів з регулюванням температури.
Освітлення приміщення виконується світильниками з люмінісцентними лампами.
Розподільні мережі виконані проводами з мідними жилами, що прокладені у трубах та приховані в обшивці стін.
Захист мереж від дії струмів коротких замикань та перевантажень здійснюється автоматичними вимикачами щитка.
3. Благоустрій прилеглої території виконується згідно с планом благоустрою. Освітлення території передбачене світильниками, що розміщуються на головному фасаді ТС.

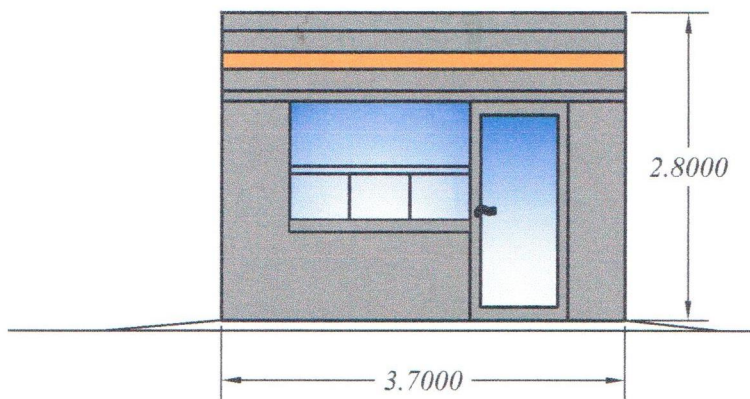
Інженер-проектувальник

Кваліфікаційний сертифікат № 010376

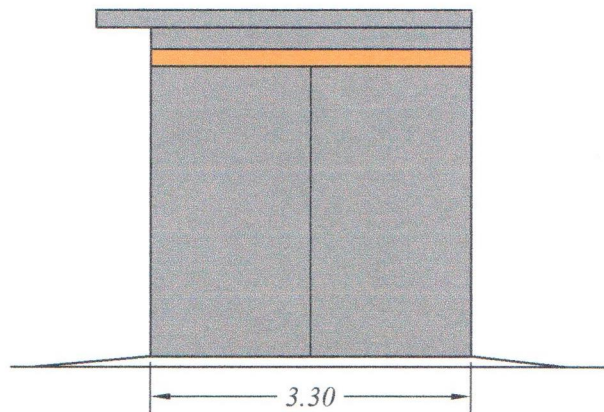


С.В. Даркін

ЕСКІЗ ФАСАДІВ ТС
Головний фасад М 1:50



Бічний фасад М 1:50

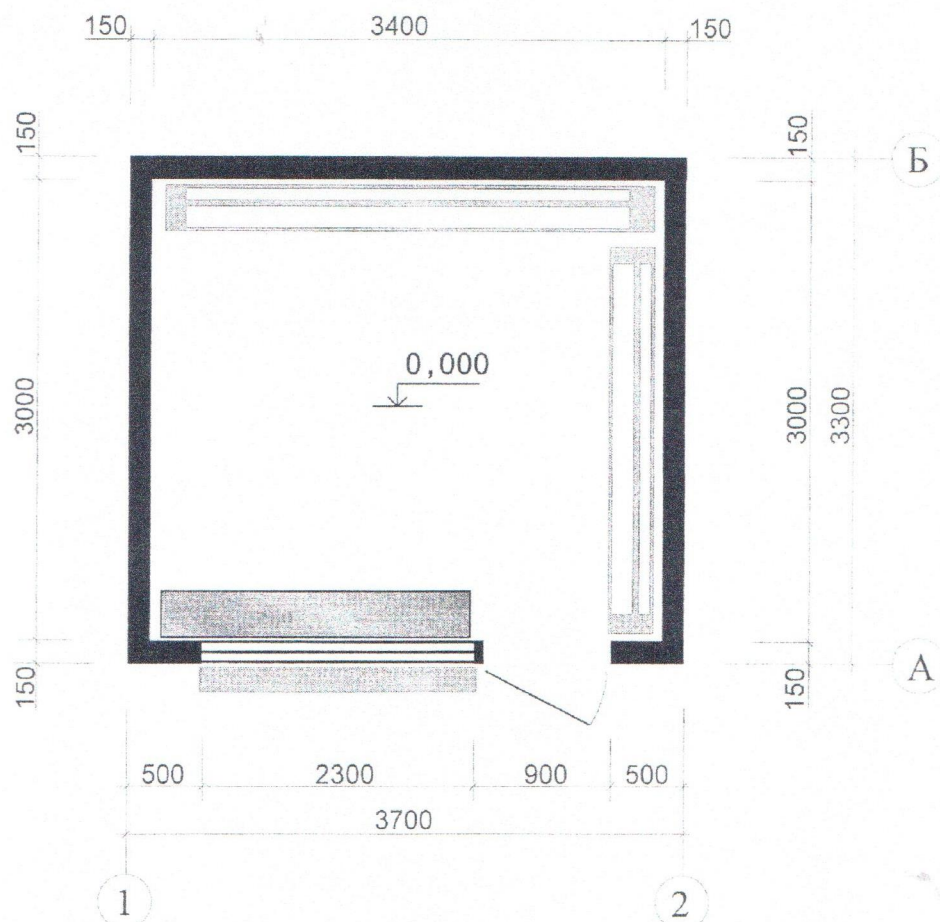


Інженер-проектувальник
Кваліфікаційний сертифікат № 010376



С.В. Даркін

ПЛАН ТС НА ВІДМ. 0.0000



Інженер-проектувальник

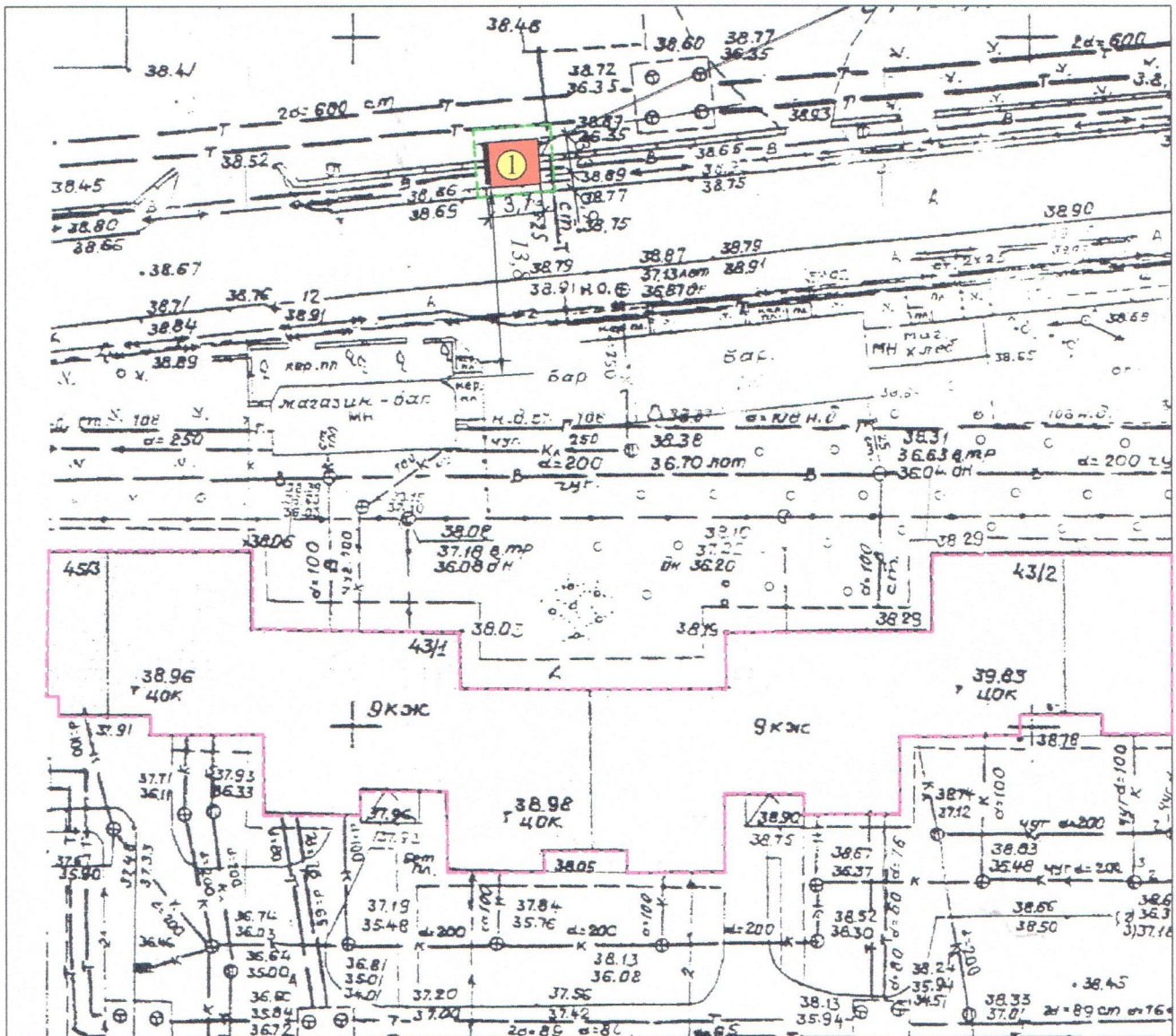
Кваліфікаційний сертифікат № 010376



С.В. Даркін

СХЕМА РОЗМІЩЕННЯ ТС М 1:500

Площа земельної ділянки згідно з документами
на землекористування - землі міста



Експлікація:

- 1) місце розташування ТС;
- 2) червоні лінії;
- 3) лінії регулювання забудови;
- 4) місця підключення до інженерних мереж

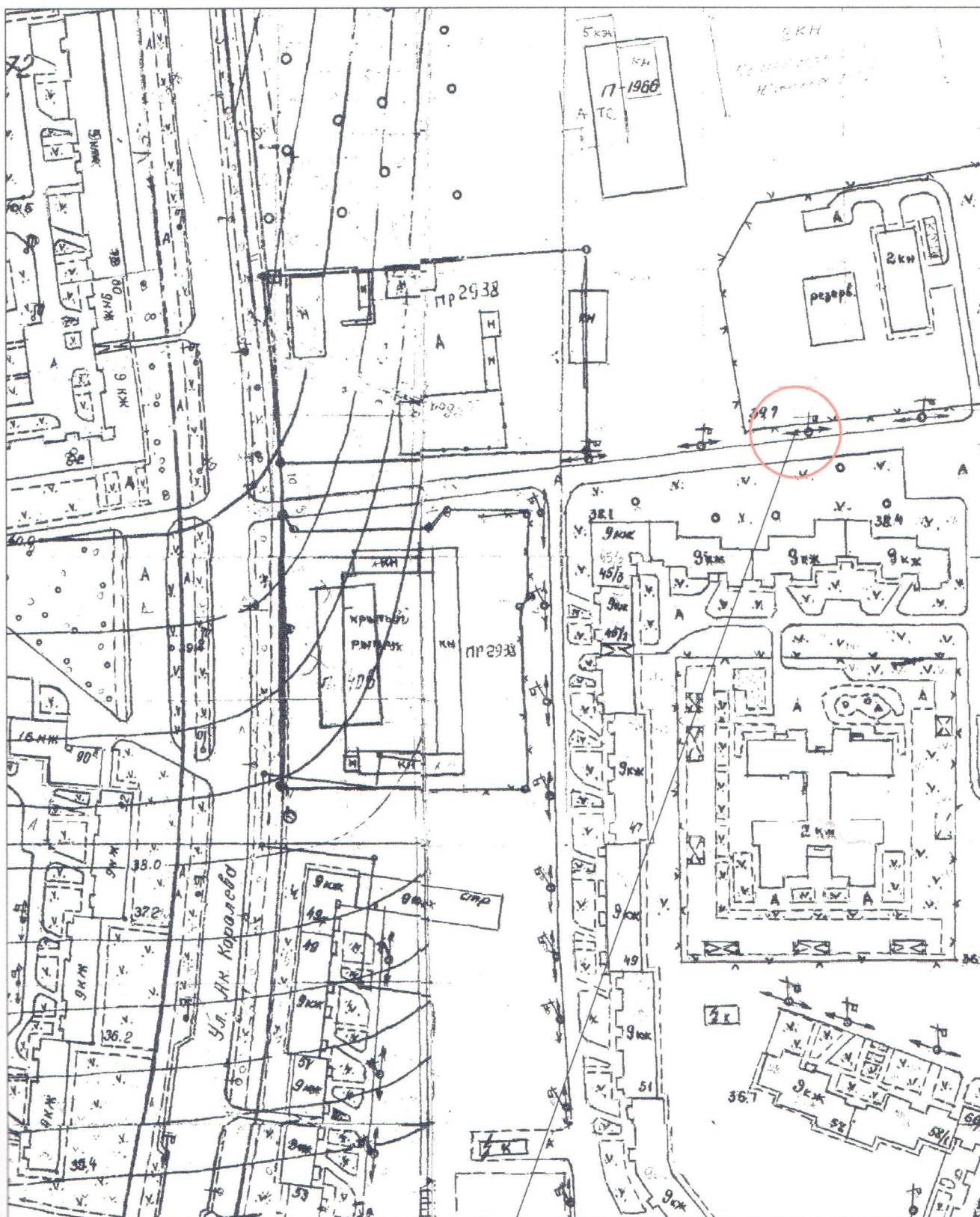
- межа благоустрою ділянки розміщення ТС
- проектна ТС
- існуючі будівлі
- існуючі дороги
- підключення до мереж електропостачання

Інженер-проектувальник
Кваліфікаційний сертифікат № 010376



С.В. Даркін

СИТУАЦІЙНИЙ ПЛАН М 1:2000



Інженер-проектувальник
Кваліфікаційний сертифікат № 010376



С.В. Даркін