

## СТИСЛА ПОЯСНЮВАЛЬНА ЗАПИСКА

1. Група стаціонарних тимчасових споруд для здійснення підприємницької діяльності має торговельне приміщення для тимчасового перебування людей. За умовну позначку  $\pm 0.000$  прийнятий рівень чистої підлоги ТС.

Ступень вогнестійкості - Ша.

Група тимчасових споруд складається з двох павільонів складної форми в плані. Габаритні розміри ТС1- 6,00х4,00м; ТС2- 6,00х3,00 м.

Загальна площа ТС - 41,75 м<sup>2</sup>.

Внутрішня висота від рівня чистої підлоги складає - 2,60м.

Загальна висота складає - 3,10 м.

Грунт заснування, до встановлення ТС, ретельно утрамбовується щебнем та укладається бетонна тротуарна плитка.

ТС встановлюється без влаштування фундаменту.

Стіни споруд запроектовані товщиною 100 мм із утеплювачем з мінеральної вати та обшивкою з обох сторін.

Обшивка стін по каркасу: зовнішня - композитні матеріали типу "Алюкобонд"; внутрішня (стіни та стеля) - гіпсокартонні листи.

Підлога - дерев'яні дошки 40 мм по металевому каркасу з утеплювачем з мінераловатних плит та покриттям з негорючого матеріалу.

Покрівля - по металевим прогонам і риштуванню з покриттям покрівельними металевими листами, з утеплювачем з мінераловатних плит, гідро- і пароізоляцією.

Зовнішня обробка:

поверхні стін - композитні матеріали типу "Алюкобонд";

вікна та двері - металопластикові з вакуумними склопакетами;

покрівля - профільовані покрівельні металеві листи.

2. Група стаціонарних тимчасових споруд підключається до мереж електропостачання згідно з діючими нормами та ТУ. Точка підключення - згідно з ТУ.

Опалення - електричне з встановленням навісних електро-конвекторів з регулюванням температури.

Освітлення приміщення виконується світильниками з люмінесцентними лампами.

Розподільні мережі виконані проводами з мідними жилами, що прокладені у трубах та приховані в обшивці стін.

Захист мереж від дії струмів коротких замикань та перевантажень здійснюється автоматичними вимикачами щитка.

3. Благоустрій прилеглої території виконується згідно з планом благоустрою. Освітлення території передбачене світильниками, що розміщуються на головному фасаді ТС.

В.о.директора ТОВ "АРХІ-ТЕКСТУРІЯ"

В.В. Сліпченко

Головний інженер

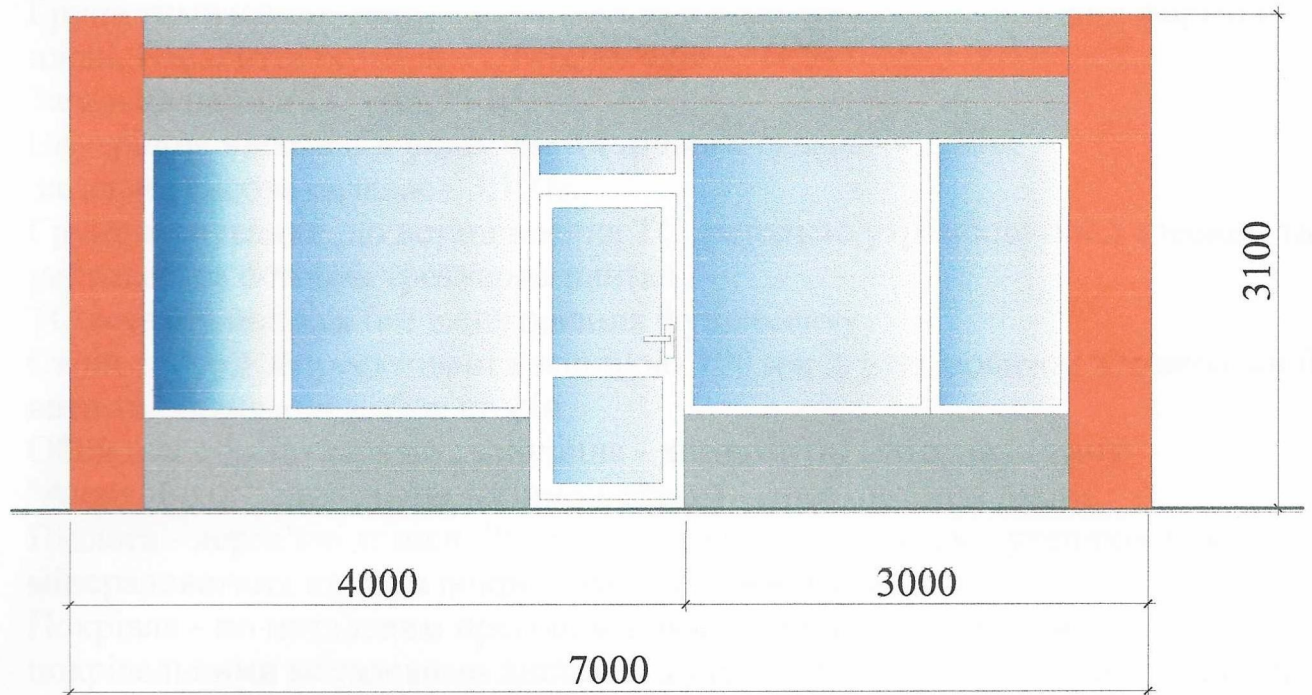
Кваліфікаційний сертифікат серія АА № 012191

Т.Т. Євченко

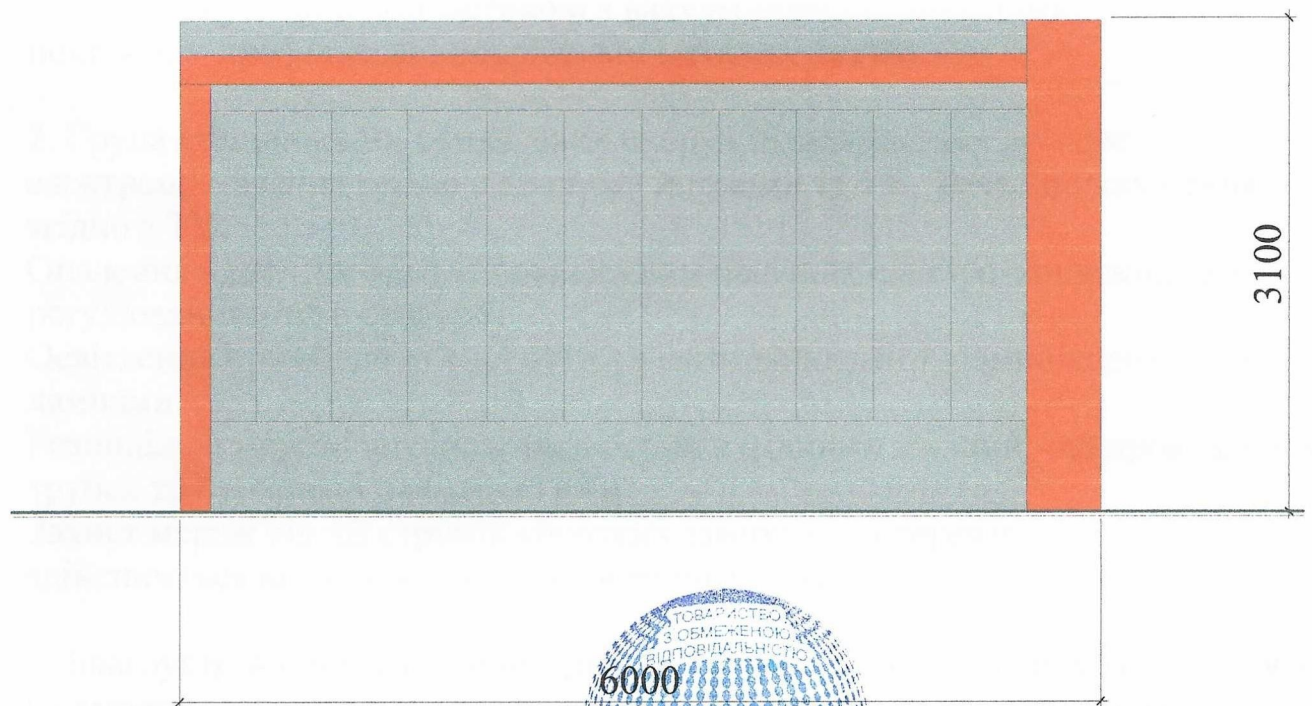


# ЕСКІЗИ ФАСАДІВ ТС

## Головний фасад ТС М 1:50

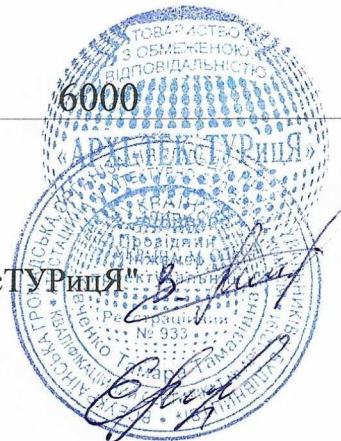


## Бічний фасад ТС М 1:50



В.о.директора ТОВ "АРХІ-ТЕКСТУРІЯ" *В. Сліпченко*

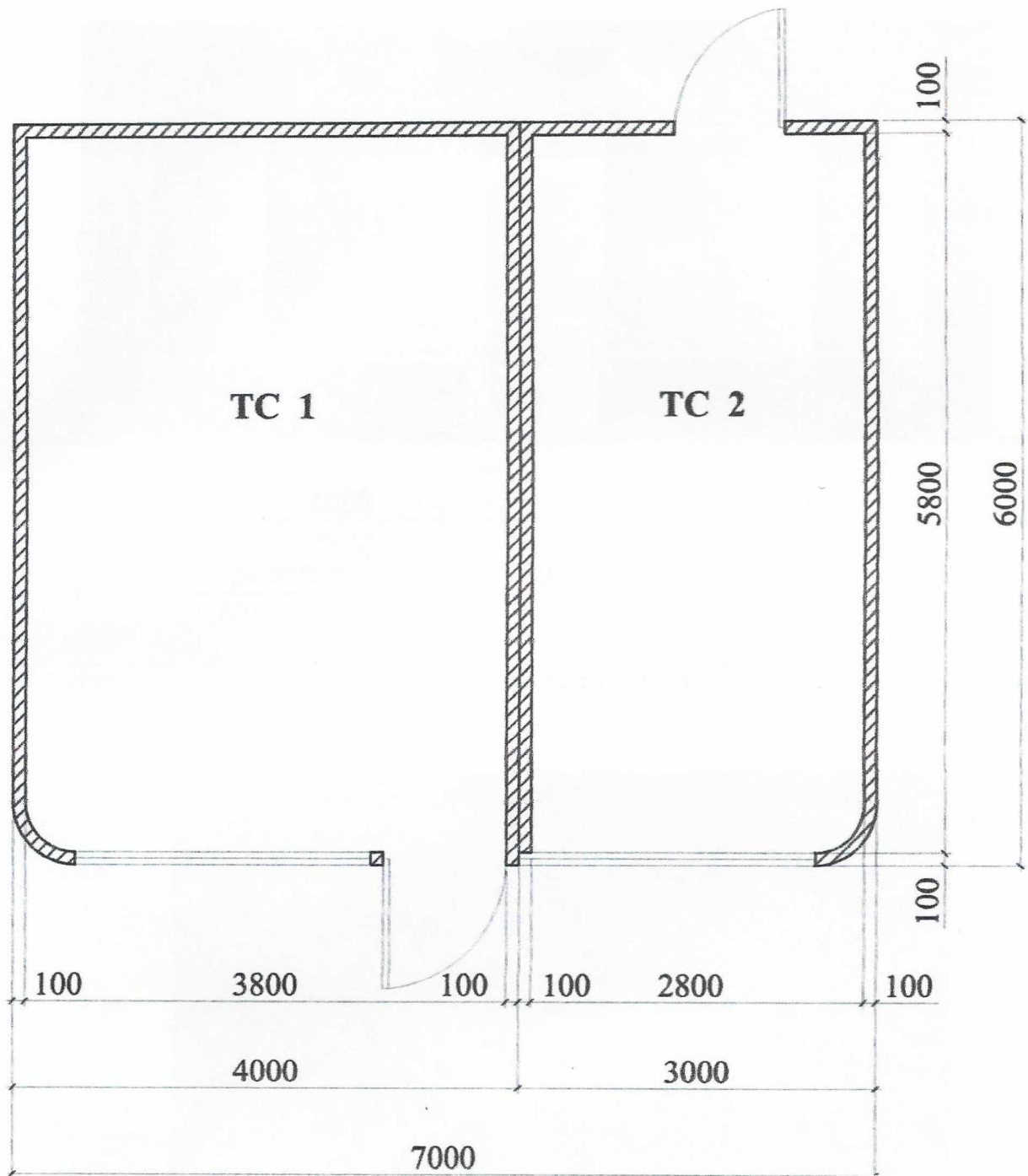
Головний інженер  
Кваліфікаційний сертифікат серія АА № 012191



В.В. Сліпченко

Т.Т. Євченко

# План ТС М 1:50



В.о.директора ТОВ "АРХІ-ТЕКСТУРИНГ" В

В.В. Сліпченко

Головний інженер

Кваліфікаційний сертифікат серія АА № 012198

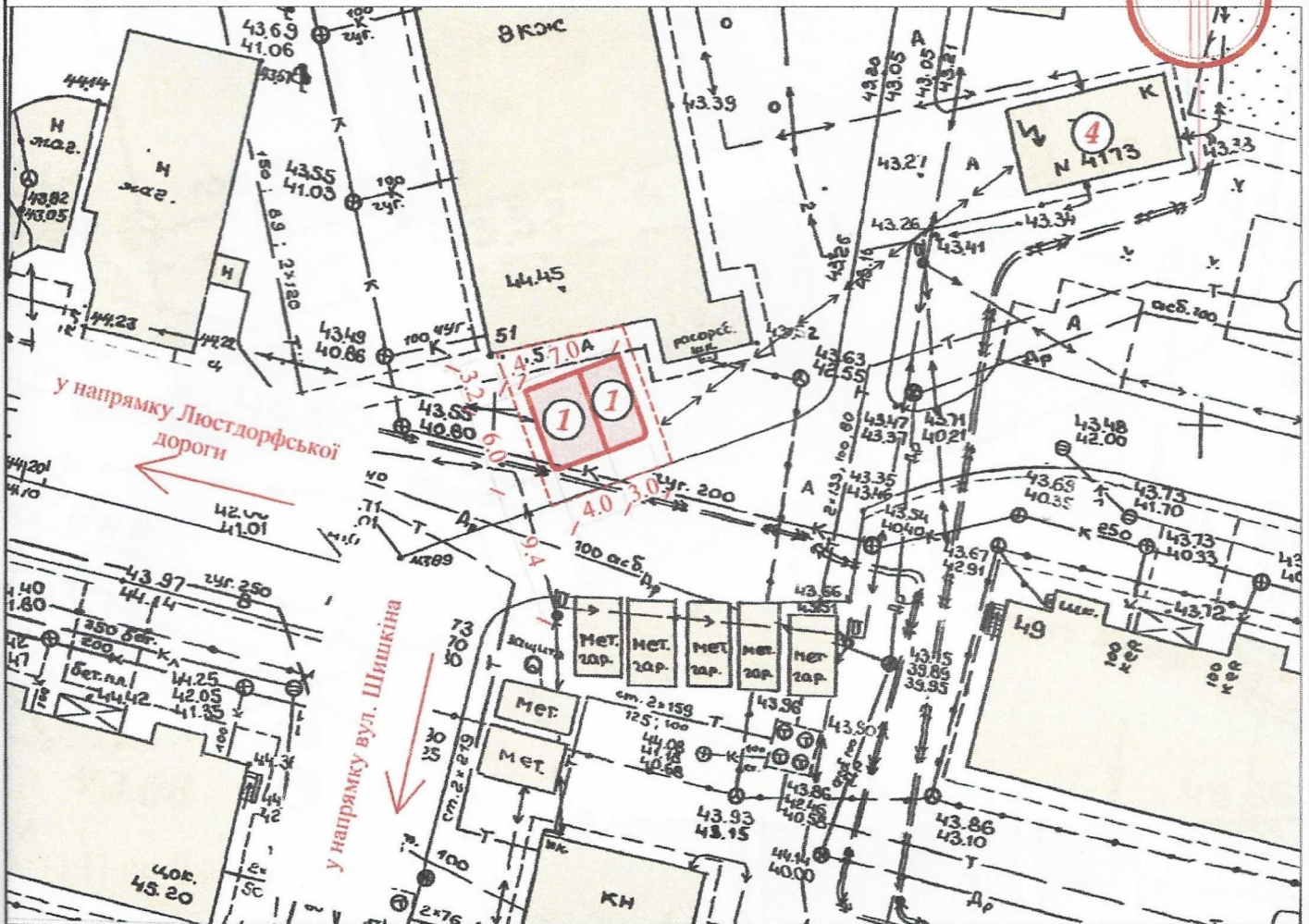
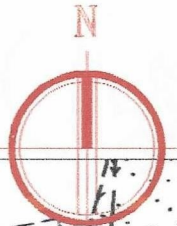
Т.Т. Євченко





# СХЕМА РОЗМІЩЕННЯ ТС М 1:500

Площа земельної ділянки згідно з документами  
на землекористування - землі міста



## Експлікація:

- 1) місце розташування ТС;
- 2) червоні лінії;
- 3) лінії регулювання забудови;
- 4) місця підключення до інженерних мереж.

## Умовні позначення:

- межа благоустрою ділянки розміщення ТС

- проектна ТС

- існуючі будівлі

- підключення до мереж електропостачання

- існуючі дороги

В.о. директора ТОВ "АРХІ-ТЕКСТУРИЯ"

В.В. Сліпченко

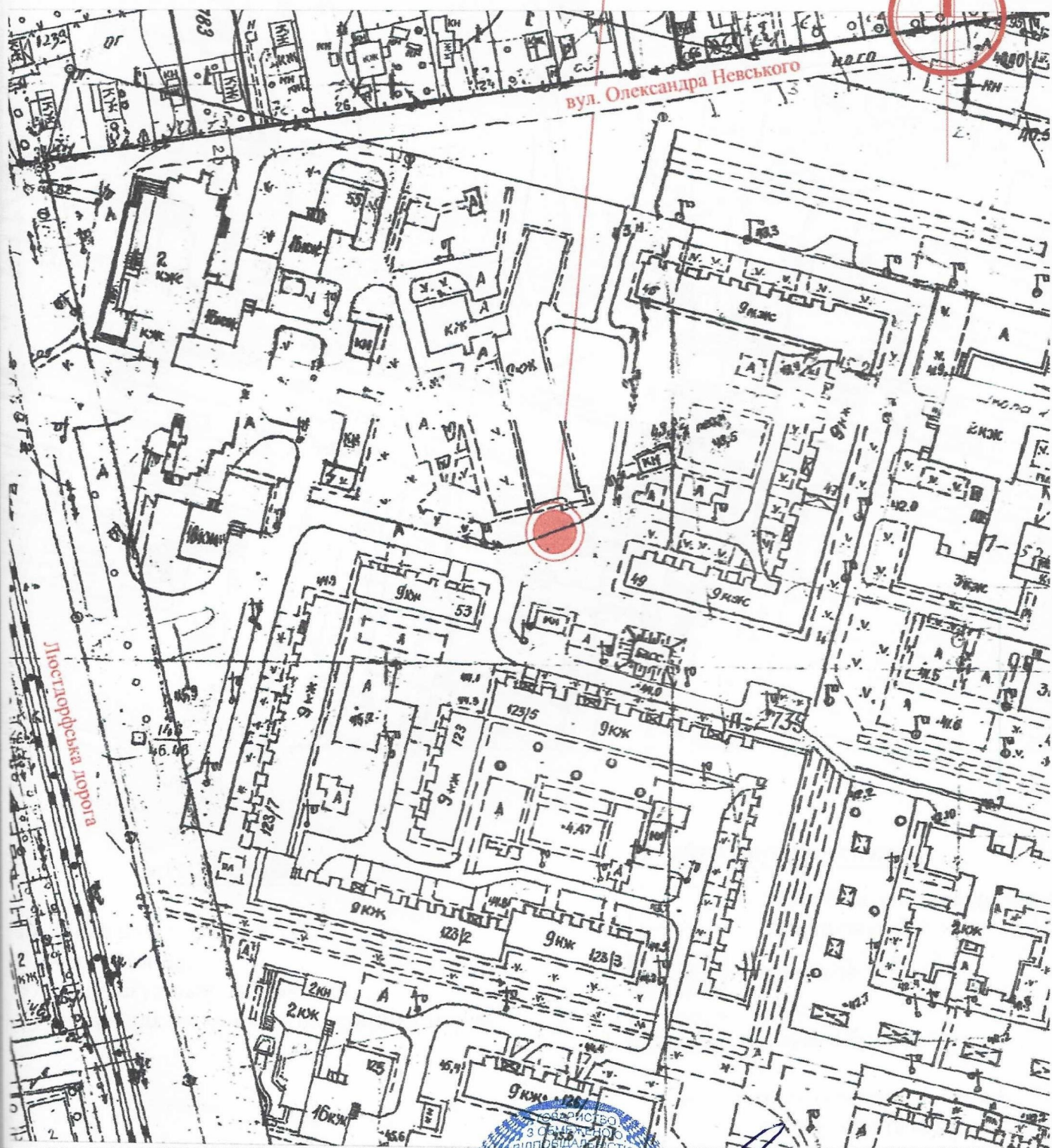
Головний інженер

Кваліфікаційний сертифікат серія АА № 012191

Г.Т. Євченко



## N



В.В. Сліпченко

Т.Т. Євченко