

ПОЯСНЮВАЛЬНА ЗАПИСКА

1. Група тимчасових споруд (ТС) для здійснення підприємницької діяльності має закриті приміщення для тимчасового перебування людей.
За умовну позначку 0.000 прийнятий рівень чистої підлоги ТС.
Ступінь вогнестійкості - Ша.

Габаритні розміри та площа групи тимчасових споруд:

-павільйон №1 - 2.60м x 2.50м. Площа забудови - 6.50м².

-павільйон №2 - 5.80м x 4.40м. Площа забудови - 25.52м².

Площа забудови групи ТС - 32.00м².

У павільйонах розташовані приміщення, загальною площею - 29.27м².

Внутрішня висота ТС від рівня чистої підлоги складає - 2.50м.

Загальна висота групи ТС - 3.30м.

Ґрунт заснування, до встановлення групи ТС, ретельно утрамбован щебнем та покладена тротуарна плитка. ТС встановлена без улаштування фундаментів.

Стіни споруд запроектовані по типу «Сендвич», товщиною 100мм із утеплювачем з мінеральної вати та обшивкою з обох сторін.

Обшивка стін по каркасу: зовнішня - кольорові сендвіч панелі «Алюкобонд», внутрішня (стіни й стеля) - пластикова вагонка.

Підлога - дерев'яні дошки 40мм по металевому каркасу з утеплювачем із мінераловатних плит та покриттям з негорючого матеріалу.

Покрівля - по металевим прогонам і решетуванню з покриттям із профільованого сталевих листа, з утеплювачем із мінераловатних плит, гідро- і пароізоляцією.

Зовнішня обробка.

поверхні стін - кольорові сендвіч панелі «Алюкобонд»;

вікна - металопластикові з вакуумними склопакетами;

двері - металопластикові з вакуумними склопакетами;

покрівля - профільований сталевий лист.

2. Стационарна тимчасова група споруд підключена до мереж електропостачання згідно з діючими нормами та ТУ. Точка підключення - близька опора, що розташована поряд з територією ділянки, згідно з ТУ.

Опалювання - електричне з встановленням навісних електро-конвекторів з регулюванням температури.

Освітлення приміщень виконане стельовими світильниками з люмінесцентними лампами.

Розподільні мережі групи ТС, виконані проводами з мідними жилами, що прокладені у трубах та приховані в обшивці стін.

Мережі обрані по тривалодопустимим струмам навантаження.

Захист мереж від дії струмів коротких замикань і перевантаження здійснюється автоматичними вимикачами щитка.

3. Благоустрій прилеглої території виконується згідно з планом благоустрою.

Освітлення території передбачене світильниками, що розташовані під козирьками ТС.

ГАП

Кваліфікаційний сертифікат серія АА №000199

Архітектор

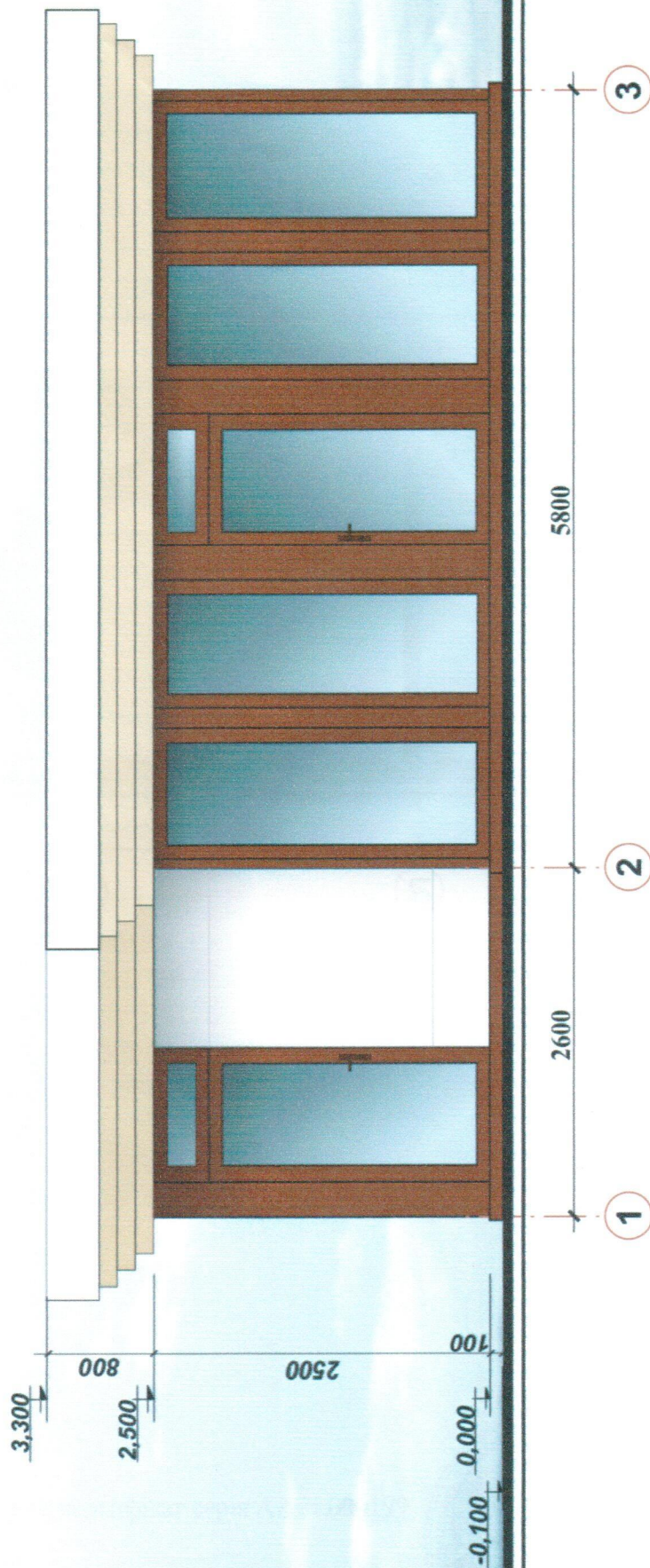


Ігнатова Л.А.

Чабан Л.В.

ЕСКІЗИ ФАСАДІВ ГРУПИ ТС, М 1:50

Головний фасад



Ігнатова Л.А.

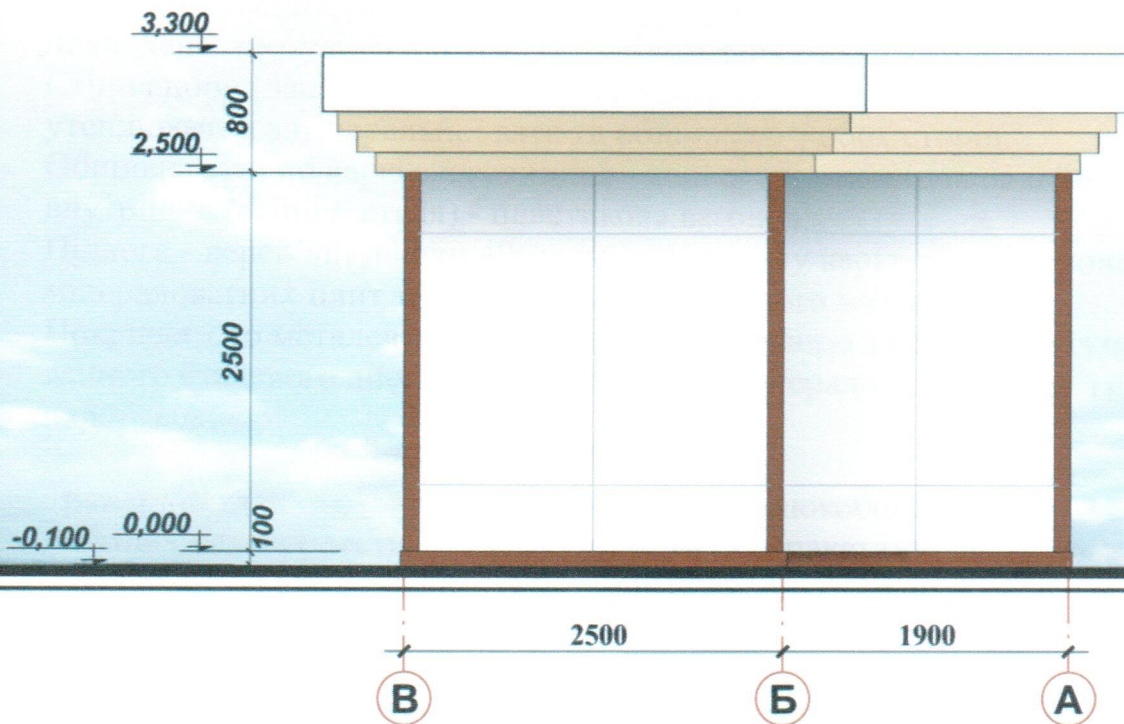
Чабан Л.В.

ГАП
Кваліфікаційний сертифікат серія АА №000199

Архітектор

ЕСКІЗИ ФАСАДІВ ГРУПИ ТС, М 1:50

Бічний фасад



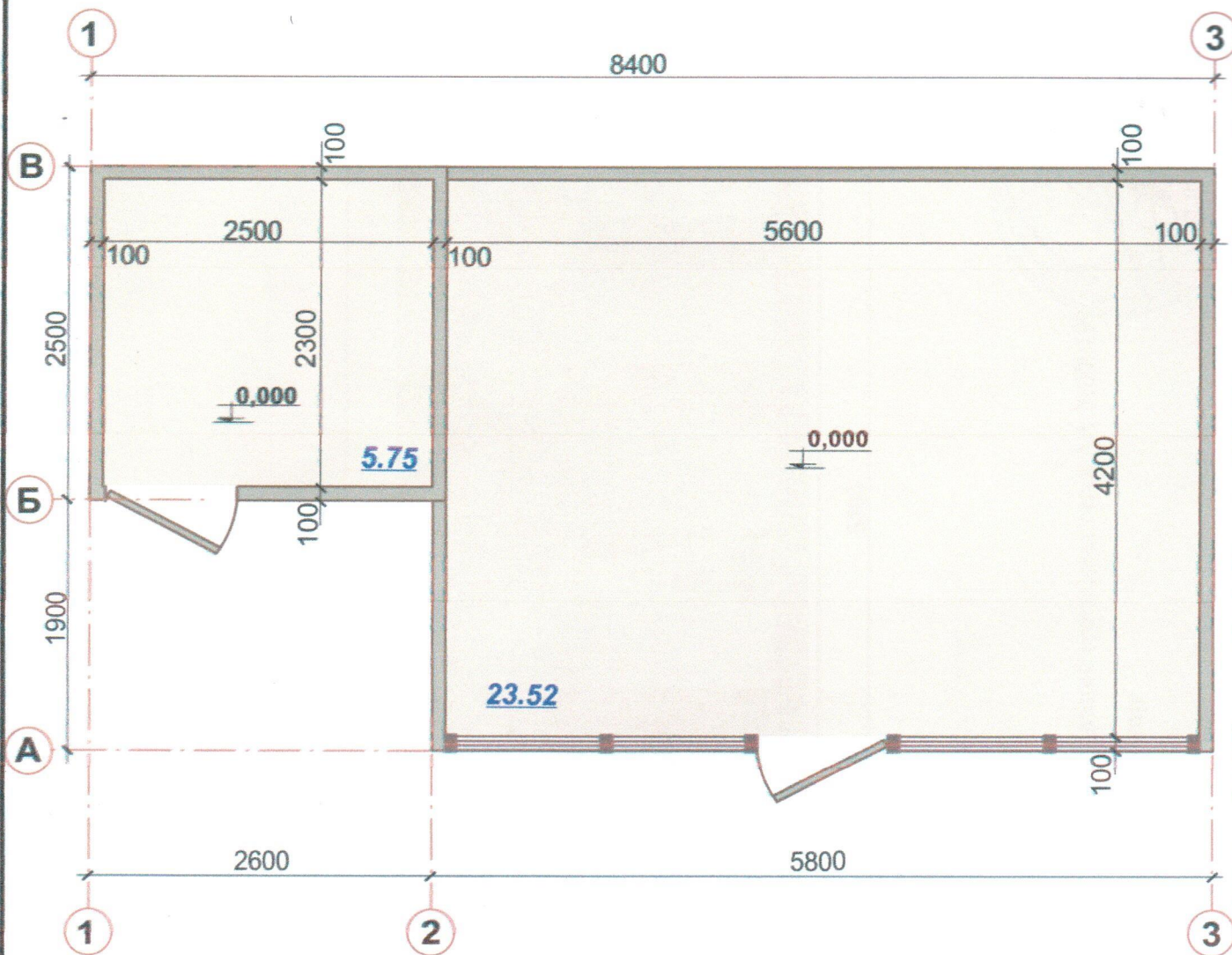
ГАП
Кваліфікаційний сертифікат серія АА №000199
Архітектор



Ігнатова Л.А.

Чабан Л.В.

ПЛАН ГРУПИ ТС, М 1:50



ГАП
Кваліфікаційний сертифікат серія АА №000199
Архітектор

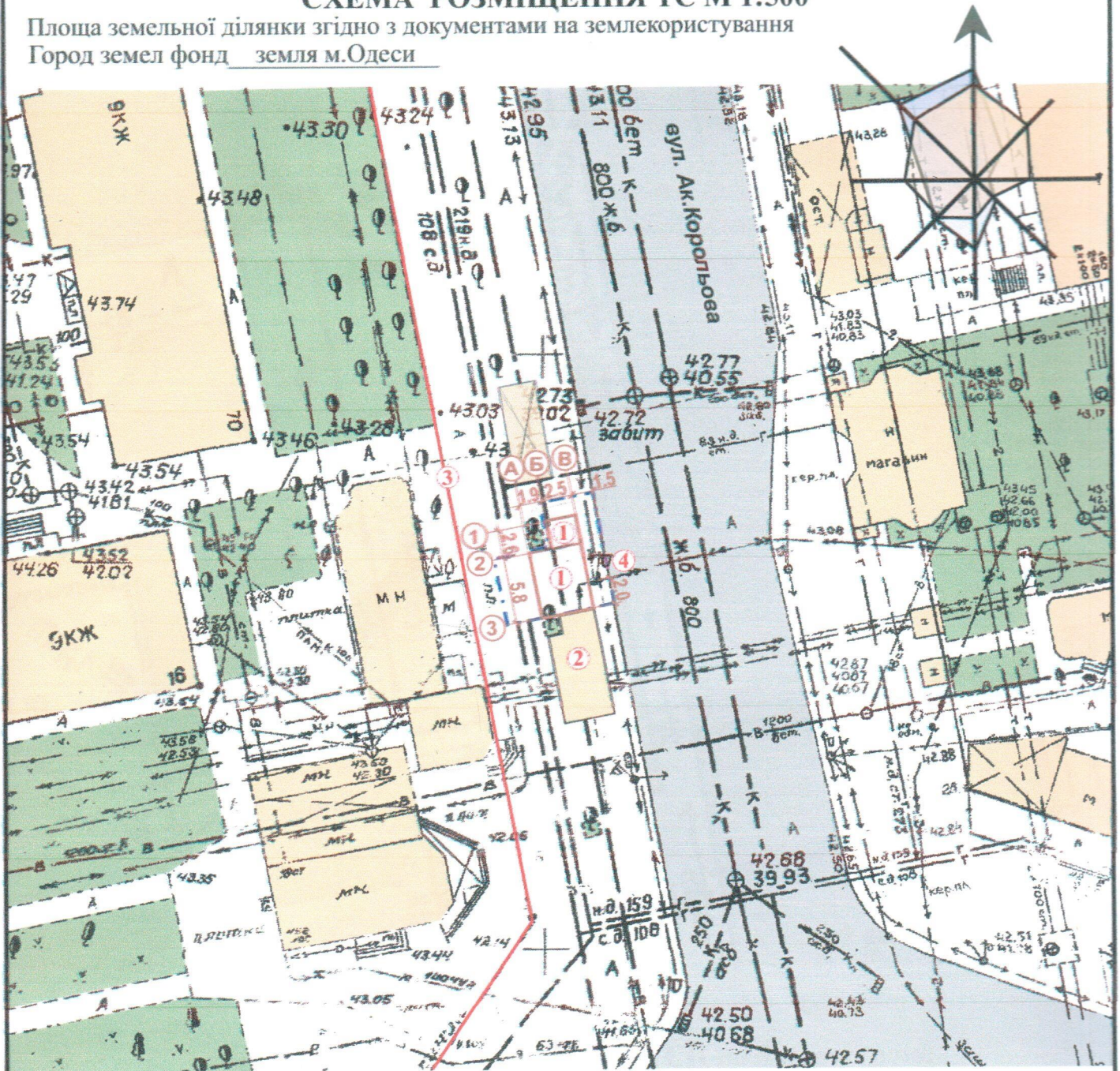
Ігнатова Л.А.

Чабан Л.В.


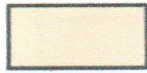
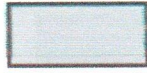




СХЕМА РОЗМІЩЕННЯ ТС М 1:500

Площа земельної ділянки згідно з документами на землекористування
Город земель фонд земля м.Одеси



Умовні позначення:

-  - Тимчасова споруда
-  - Існуючі будівлі і споруди
-  - Існуючі дороги
-  - Озеленення
-  - Межа благоустрою ділянки розміщення ТС

Експлікація:

- 1) місце розташування ТС;
- 2) лінії регулювання забудови;
- 3) червоні лінії;
- 4) місця підключення до інженерних мереж.

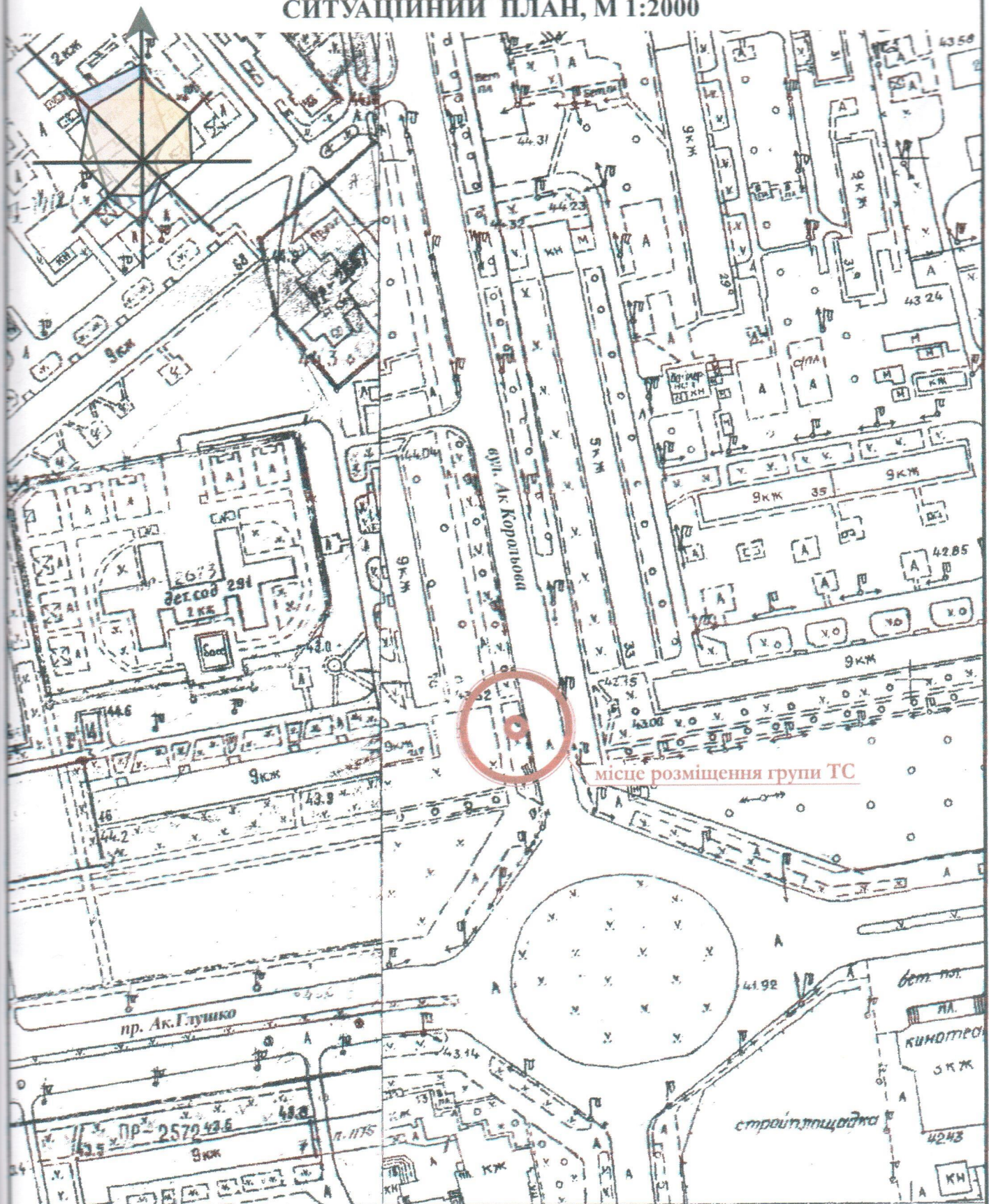
ГАП
Кваліфікаційний сертифікат серія АА №000199
Архітектор



Ігнатова Л.А.

Чабан Л.В.

СИТУАЦІЙНИЙ ПЛАН, М 1:2000



ГАП
Кваліфікаційний сертифікат серія АА №000199
Архітектор



Ігнатова Л.А.

Чабан Л.В.