

СТИСЛА ПОЯСНЮВАЛЬНА ЗАПИСКА

1. Тимчасова споруда для здійснення підприємницької діяльності, це літній майданчик для тимчасового перебування людей.

За умовну позначку 0.000 прийнятий рівень чистої підлоги групи.

Ступінь вогнестійкості - IIIa

Габаритні розміри пересувної ЛМ в плані - 11.00 x 5.00 м.

Загальна площа пересувної ЛМ - 55.00 м.кв.

Загальна висота пересувної ЛМ - 2.40м.

Літній майданчик зовні:

Стільці та столи під навісом (зонт для зовнішнього застосування).

Основа літнього майданчика - існуюча тротуарна плитка.

Пересувний ЛМ освітлюється в темний час доби.

По периметру споруди збірно-розбірна огорожа із декоративних елементів та горшки з квітами.

2. Літній майданчик підключається до мереж електропостачання згідно з діючими нормами та ТУ. Точка підключення - кафе, перед яким розташована тимчасова споруда.

Опалювання - відсутнє.

Освітлення майданчика виконується світильниками з люмінесцентними лампами.

Розподільні мережі обрані по тривалодопустимим струмам навантаження.

Захист мереж від дії струмів коротких замикань і перевантаження здійснюється автоматичними вимикачами щитка.

3. Благоустрій прилеглої території виконується згідно з планом благоустрою.

Директор СПД "Волкова А.А."

Кваліфікаційний сертифікат серія АА № 001828

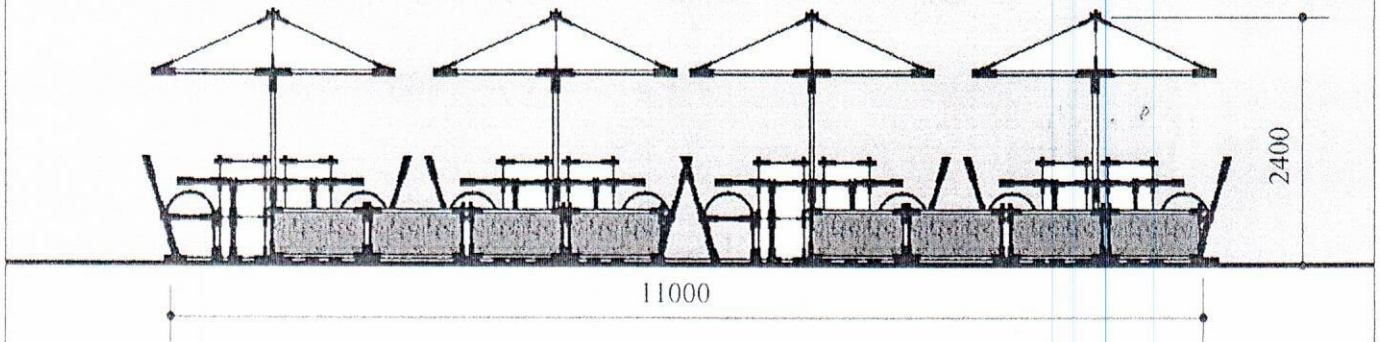
Архітектор



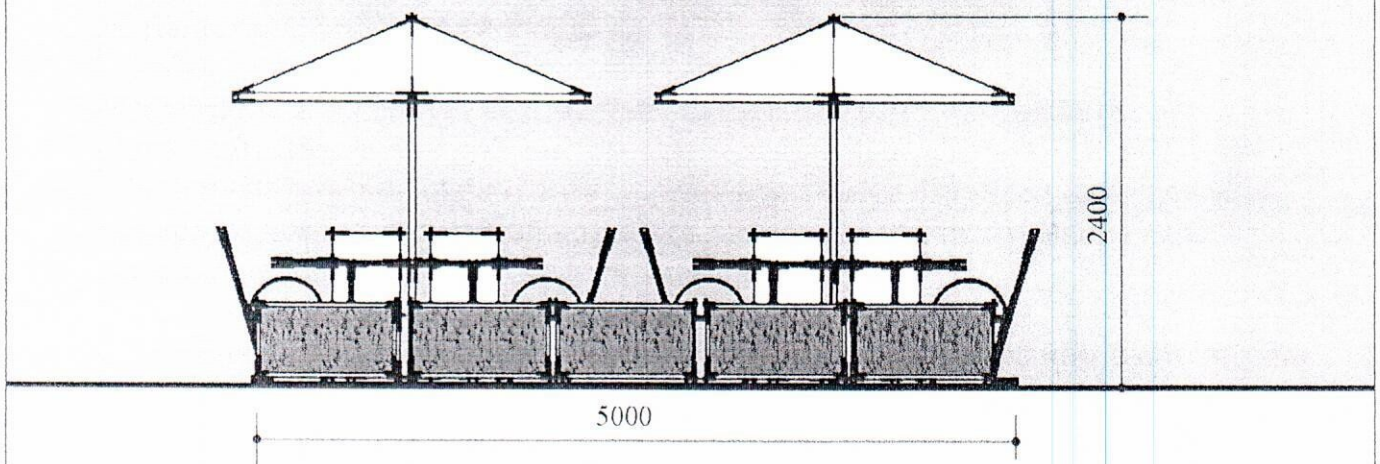
Волкова А.А.

Скаленко Л.М.

Головний фасад ЛМ



Боковий фасад ЛМ



Директор СПД "Волкова А.А."
Кваліфікаційний сертифікат серія АА № 001828

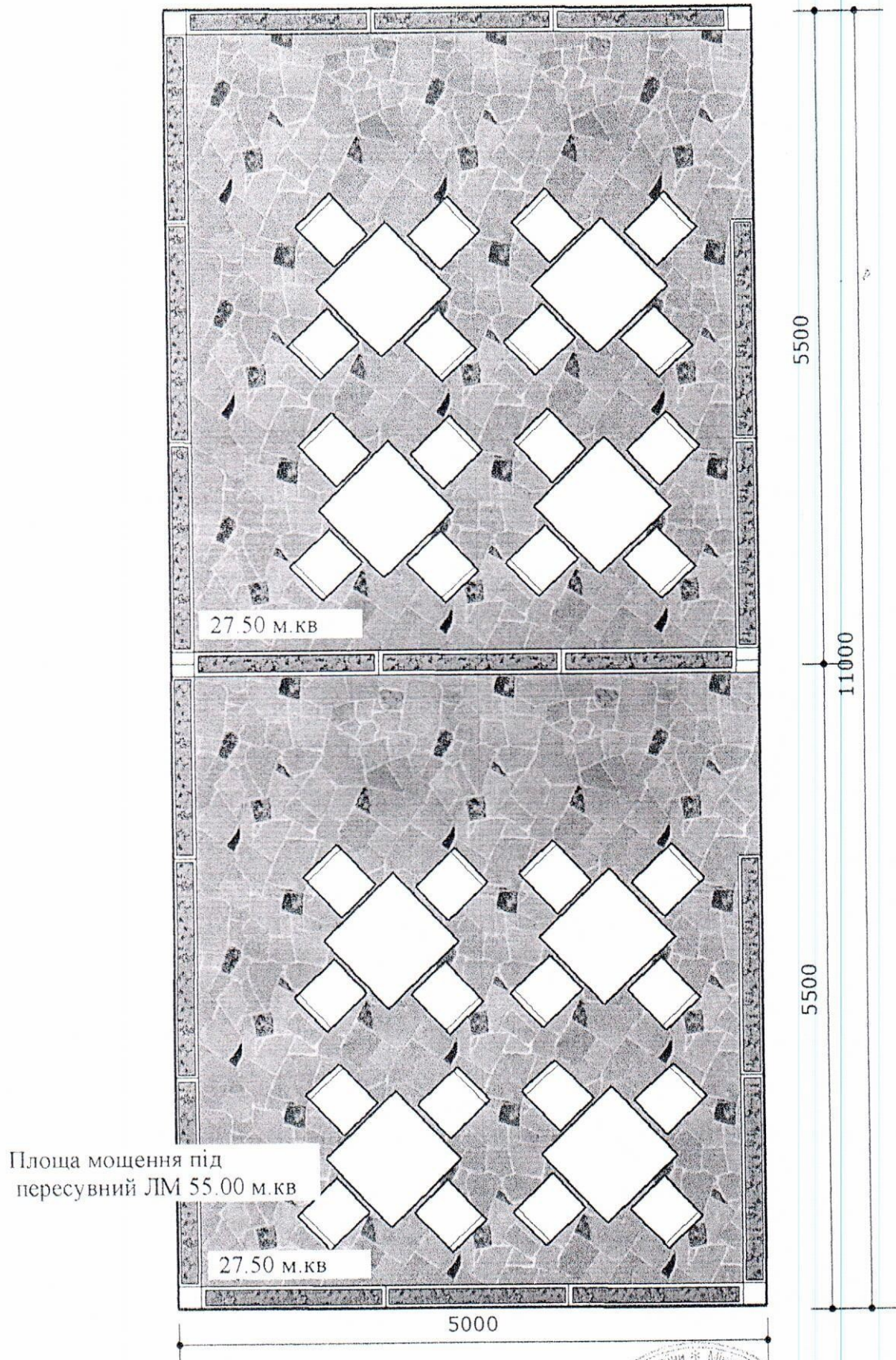
Архітектор



Волкова А.А.

Скаленко Л.М.

ПЛАН ПЕРЕСУВНИХ ЛМ м.1:50



Директор СПД "Волкова А.А."
Кваліфікаційний сертифікат серія АА № 001828

Архітектор

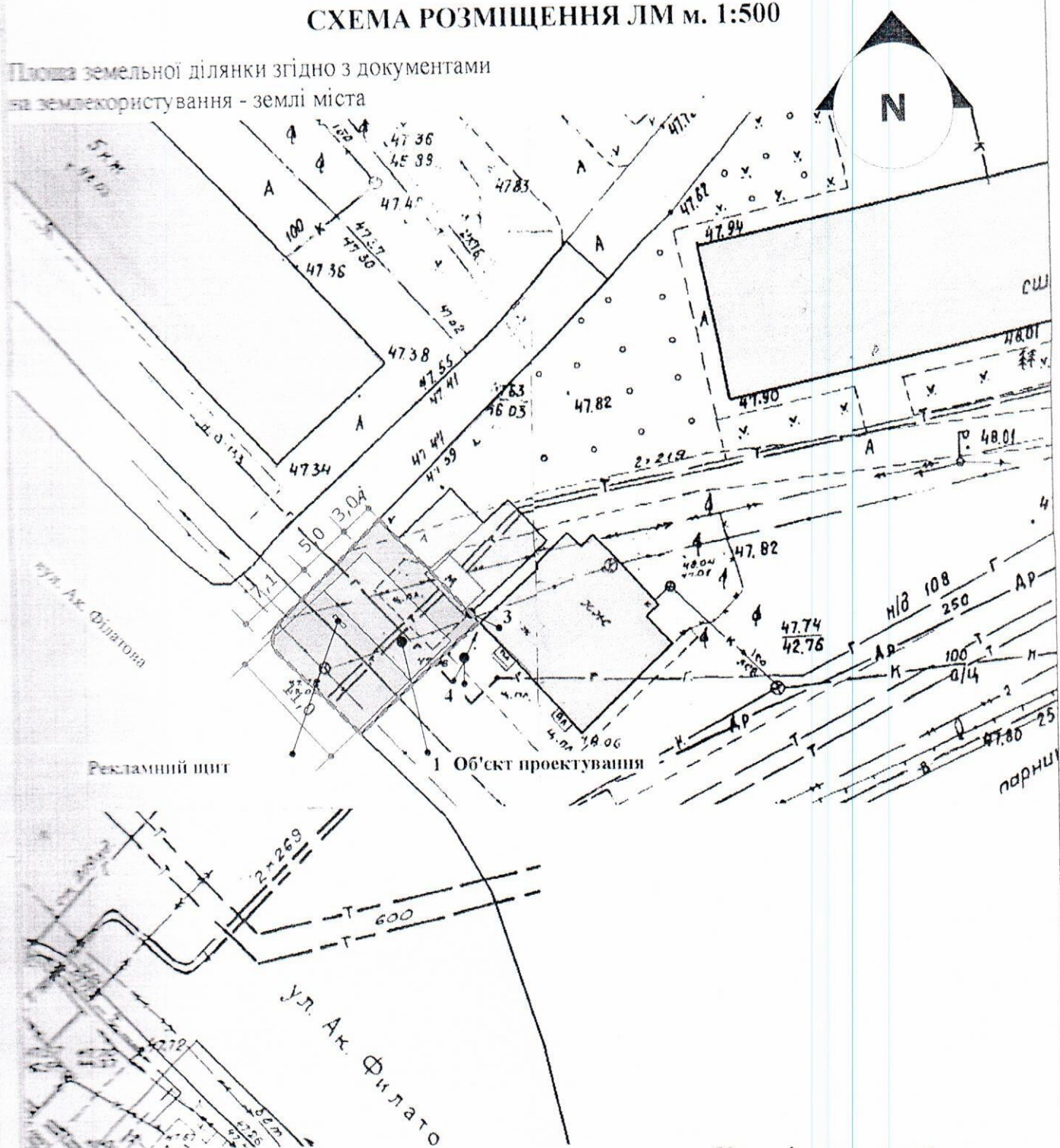


Волкова А.А.

Скаленко Л.М.

СХЕМА РОЗМІЩЕННЯ ЛМ м. 1:500

Площа земельної ділянки згідно з документами
на землекористування - землі міста



Експлікація

- 1) місце розташування ЛМ;
- 2) червоні лінії;
- 3) лінії регулювання забудови;
- 4) лінії підключення до інженерних мереж.
(електропостачання)

Умовні позначення:

- межа благоустрою ділянки розміщення ЛМ
- проектна ЛМ
- існуючі будівлі
- існуючі дороги

Директор СПД "Волкова А.А."
Кваліфікаційний сертифікат серія АА № 001828

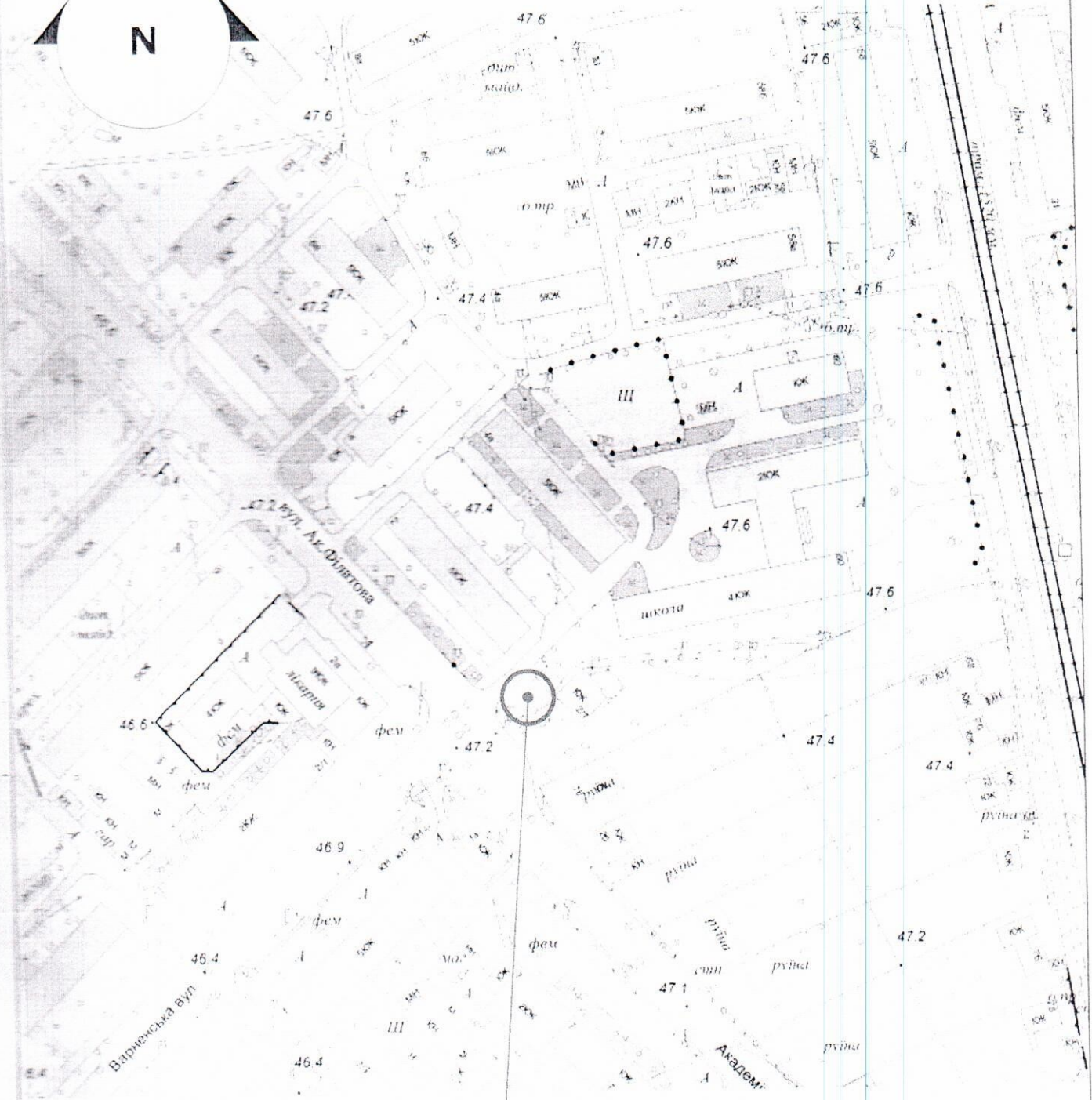
Архітектор

Волкова А.А.

Скаленко Л.М.



СИТУАЦІЙНИЙ ПЛАН м. 1:2000



Місце розміщення літнього майданчику

Директор СПД "Волкова А.А."
Кваліфікаційний сертифікат серія АА № 001828

Архітектор



Волкова А.А.

Скаленко Л.М.