

ПОЯСНЮВАЛЬНА ЗАПИСКА

1. Тимчасова споруда (ТС) для здійснення підприємницької діяльності має приміщення для тимчасового перебування людей.

За умовну позначку ± 0.000 прийнятий рівень чистої підлоги ТС.

Ступень вогнестійкості - III

Габаритні розміри в плані ТС - 4.00 м. х 2.50 м. ;

У павільоні розташоване приміщення площею 8.80 кв.м. ;

Площа забудови - 10.00 кв.м.

Внутрішня висота павільону від рівня чистої підлоги складає - 2.50м.

Загальна висота павільону складає - 3.00 м.

Ґрунт заснування , до встановлення ТС, ретельно утрамбован щебнем та укладається тротуарна плитка.

Стіни споруди запроектовані по типу "Сендвич" , товщиною 100 мм. із утеплювачем з мінеральної вати й обшивкою.

Обшивка стін по каркасу: зовнішня - алюмінієві композитні панелі типу "Алюкобонд";

внутрішня (стіни та стеля) - OSB плити.

Підлога - дерев'яні дошки 40мм по металевому каркасу з утеплювачем з мінераловатних плит та покриттям з негорючого матеріалу.

Покрівля - по металевим прогонам і решетуванню з покриттям профнастілу з утеплювачем з мінераловатних плит , гідро і пароізоляцією.

Зовнішня обробка:

поверхні стін - алюмінієві композитні панелі типу "Алюкобонд";

вікна - металопластикові із вакуумними склопакетами, пофарбовані фарбою для ПВХ ;

двері - металопластикові;

покрівля - профнастіл;

цоколь - колірний поліуритановий профіль.

2. Тимчасова споруда підключена до мереж електропостачання згідно з діючими нормами та ТУ. Точка підключення - близька опора, що розташована поряд з територією ділянки.

Опалювання-електричне з встановленням навісних електро-конвекторів з регулюванням температури.

Освітлення приміщення виконане стельовими світильниками з діодними лампами.

Розподільні мережі павільонів , виконані проводами з мідними жилами , що прокладені у трубах то приховані в обшивці стін. Мережі обрані по тривалодопустимим струмам навантаження .

Захист мереж від дії струмів коротких замикань та перевантажень здійснюється автоматичними вимикачами щитка.

3. Благоустрії прилеглої території виконується згідно з планом благоустрою. Освітлення території передбачене світильниками, що розміщуються на головному фасаді над входом у ТС.

Архітектор

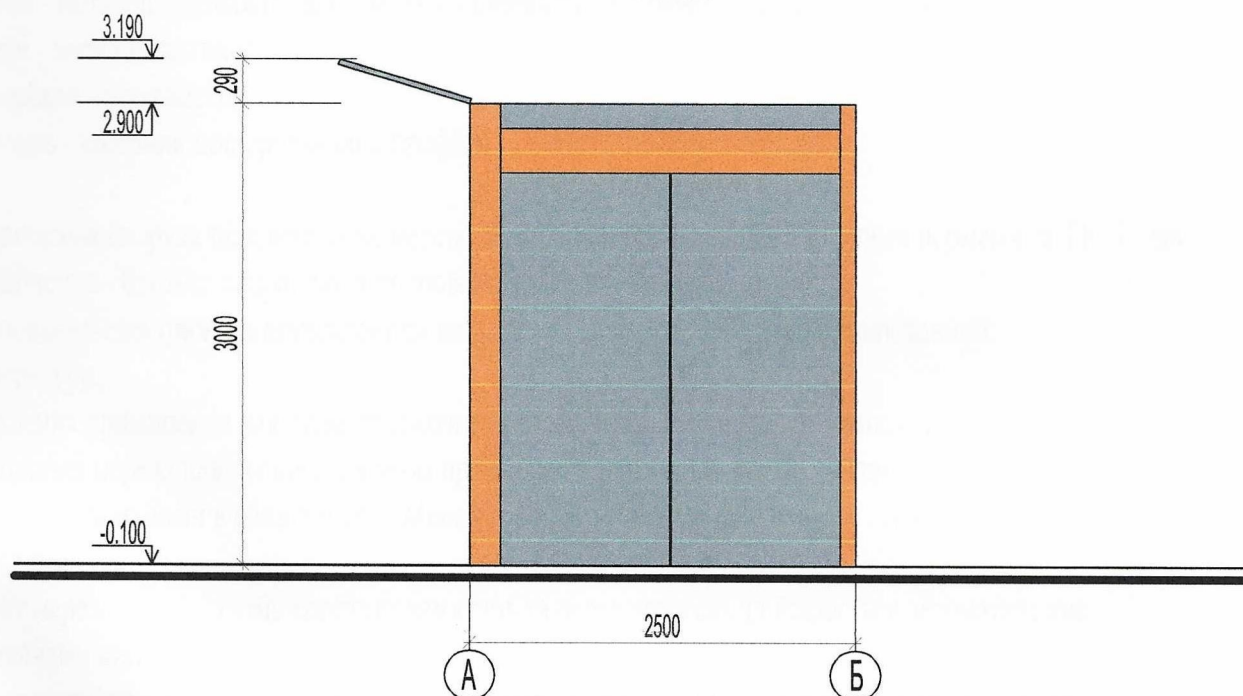
Кваліфікаційний сертифікат серія АА №003845



M 1:50



M 1:50

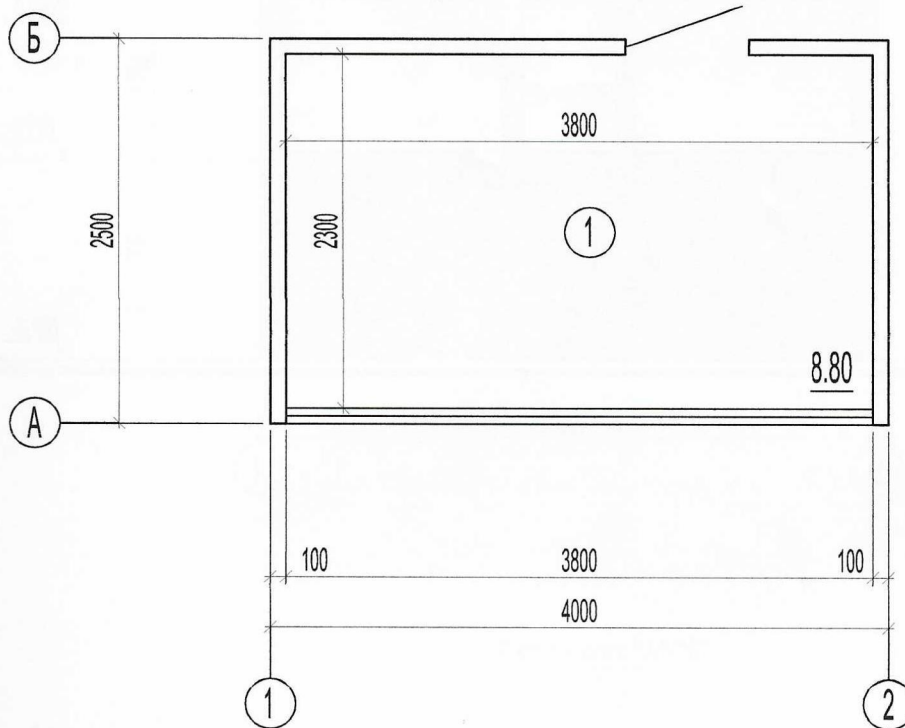


Архітектор

Кваліфікаційний сертифікат серія АА №003845



Красевська М.В.



Експлікація

№/№ плану	Найменування	Площа м2
1	Торгівельне приміщення	8.80
	Площа забудови	10.00

Архітектор

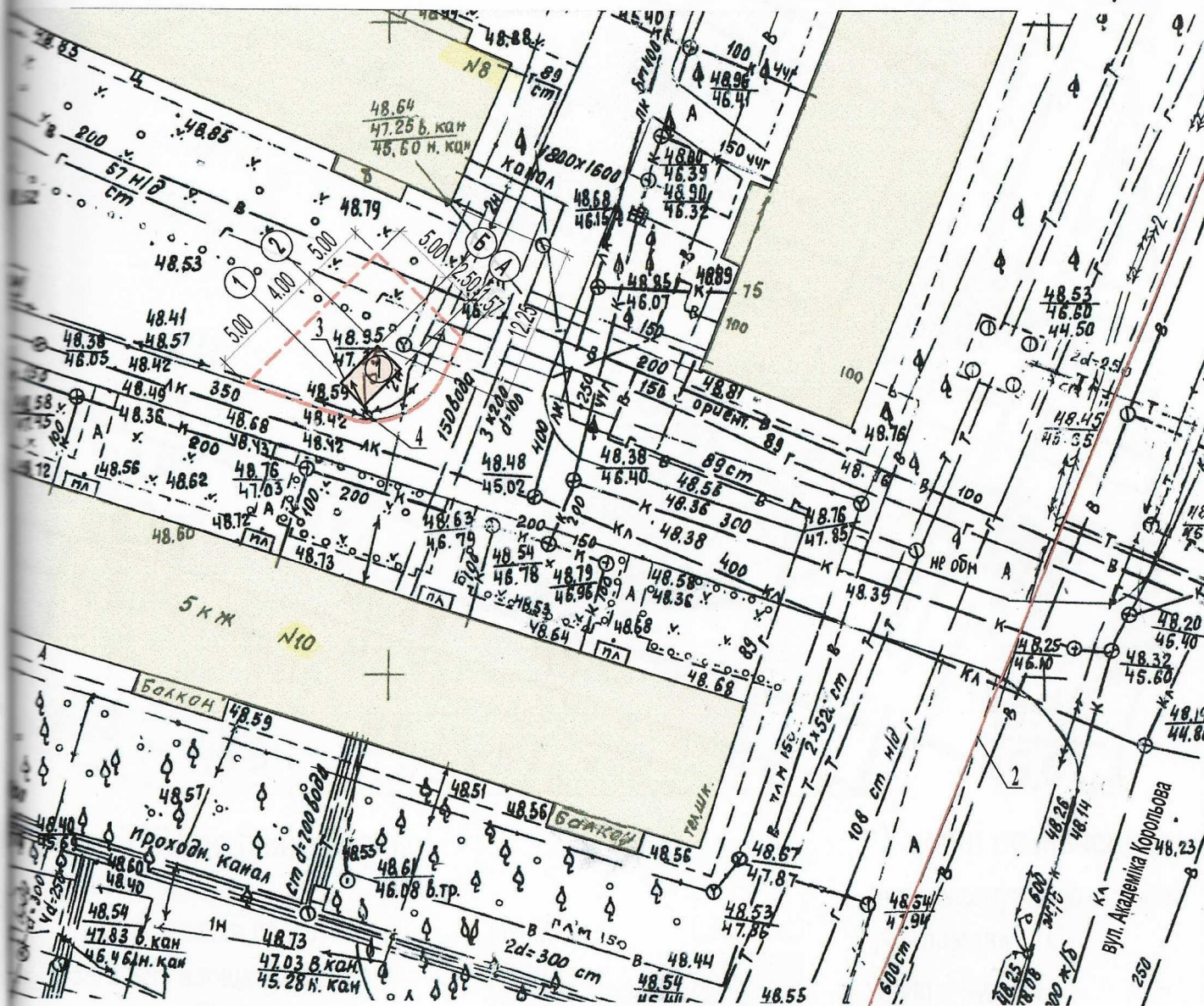
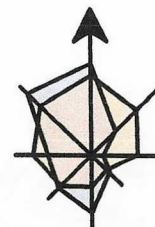
Кваліфікаційний сертифікат серія АА №003845



Красівська М.В.

СХЕМА РОЗМІЩЕННЯ ТС, М 1:500


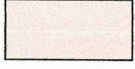
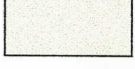

Площа земельної ділянки згідно з документами
на землекористування - землі міста.



Експлікація:

- 1) місце розташування ТС;
- 2) червоні лінії;
- 3) лінії регулювання забудови;
- 4) місця підключення до інженерних мереж;

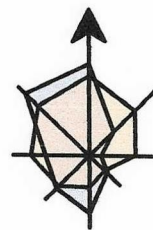
Умовні позначення:

-  - межа благоустрою ділянки розміщення ТС
-  - проектна ТС
-  - існуючі будівлі
-  - підключення до мереж електропостачання

Архітектор

Кваліфікаційний сертифікат серія АА №003845





Місце розміщення об'єкту



Архітектор

Кваліфікаційний сертифікат серія АА №003845



Красевська М.В.